

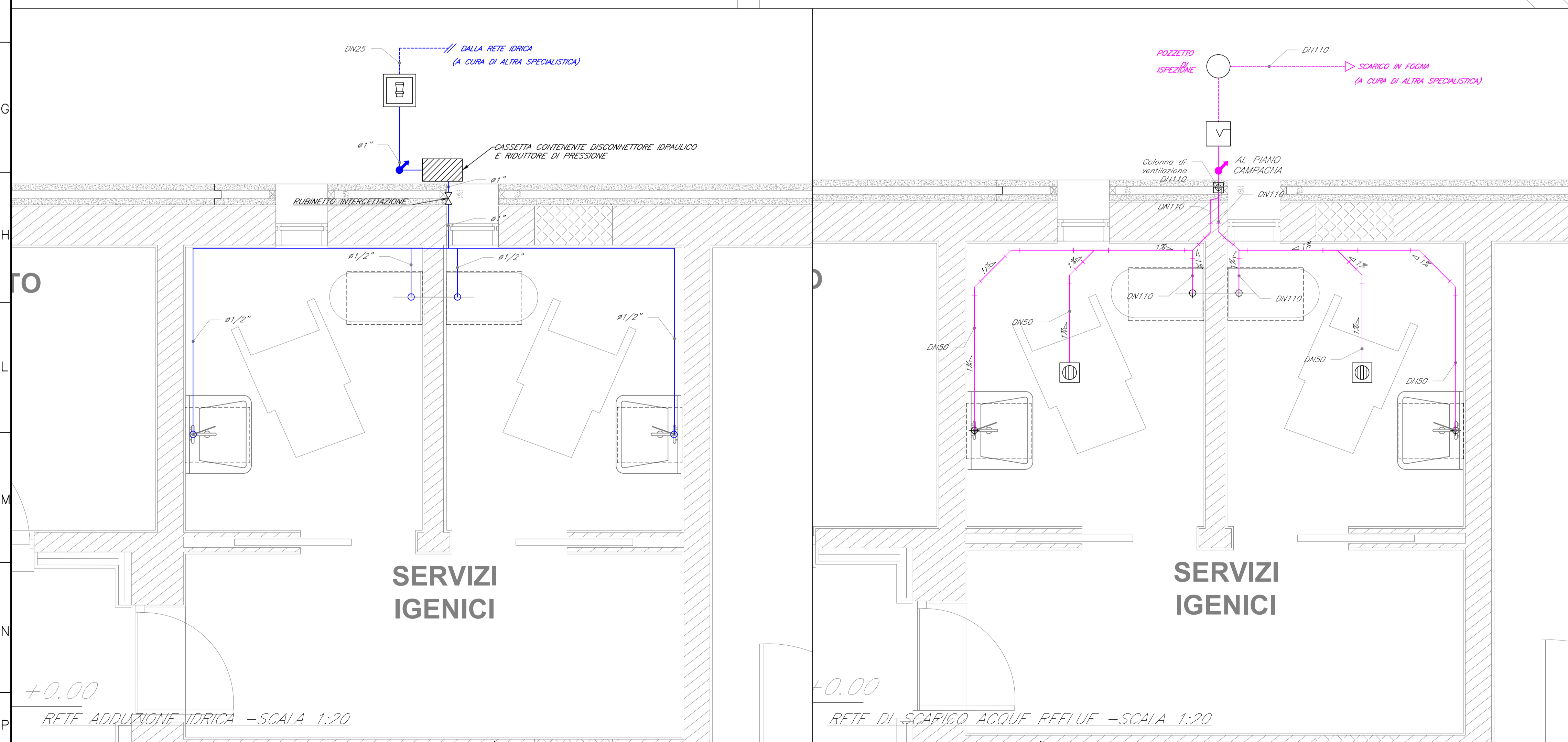
PIANTA FABBRICATO - SCALA 1:50

LEGENDA	
Elemento	Descrizione
	Collettore con stacchi valvolati
	Valvola di intercettazione
	Giunto di transizione PEAD / acciaio
	Disconnettore idraulico
	Riduttore di pressione
	Contatore
	Tubazione di ventilazione (da prolungare fino alla copertura)
	Piletta di scarico a pavimento
	Pozzetto sifonato
	Scarico utenze
	Rubinetto sottolavabo con filtro per adduzione acqua calda / fredda
	Scaldabagno elettrico
	Valvola a sfera
	Pozzetto di ispezione

TABELLA ELEMENTI	
Elemento	Caratteristiche
	Tubazione acqua fredda sanitaria
	Tubazione interrata acqua fredda sanitaria (PEAD)
	Tubazione acqua calda sanitaria
	Tubazione di scarico acque nere pendenza 1% (PEAD)

NOTE

- La rete di adduzione idrica sarà realizzata in PEAD direttamente interrato esternamente all'edificio, in acciaio dal giunto di transizione alla cassetta e in multistrato dalla cassetta (contenete filtro e disconnettore idraulico) alla utenze;
- Per il collegamento del disconnettore idraulico e del riduttore di pressione si faccia riferimento allo schema funzionale;



RETE ADDUZIONE IDRICA - SCALA 1:20

RETE DI SCARICO ACQUE REFLUE - SCALA 1:20

COMMITTENTE: **RFI**
RETE FERROVIARIA ITALIANA
GRUPPO FERROVIE DELLO STATO ITALIANE

PROGETTAZIONE: **ITALFERR**
GRUPPO FERROVIE DELLO STATO ITALIANE

DIRETTRICE FERROVIARIA MESSINA-CATANIA-PALERMO
NODO DI CATANIA

U.O. IMPIANTI INDUSTRIALI E TECNOLOGICI

PROGETTO DEFINITIVO

INTERRAMENTO LINEA PER IL PROLUNGAMENTO DELLA PISTA DELL'AEROPORTO DI FONTANAROSSA E PER LA MESSA A STI DEL TRATTO DI LINEA INTERESSATO.
MACROFASE FUNZIONALE 2
LOTTO 03

FA11 - Impianti meccanici
 Impianto idrico-sanitario - Layout

SCALA: 1:20

COMMESSA	LOTTO	FASE	ENTE	TIPO DOC.	OPERA/DISCIPLINA	PROGR.	REV.
RS3H	03	D	17	PX	IT0101	001	A

Rev.	Descrizione	Redatto	Data	Verificato	Data	Approvato	Data	Autorizzato Data
A	Emissione esecutiva	F. BUTTICCI	Gennaio 2020	M. DAMIANI	Gennaio 2020	S. VANFIORI	Gennaio 2020	A. FALASCHI Gennaio 2020

File: RS3H.0.3.D.17.PX.IT.01.0.1.001.A.DWG n. Elab.: 17_25