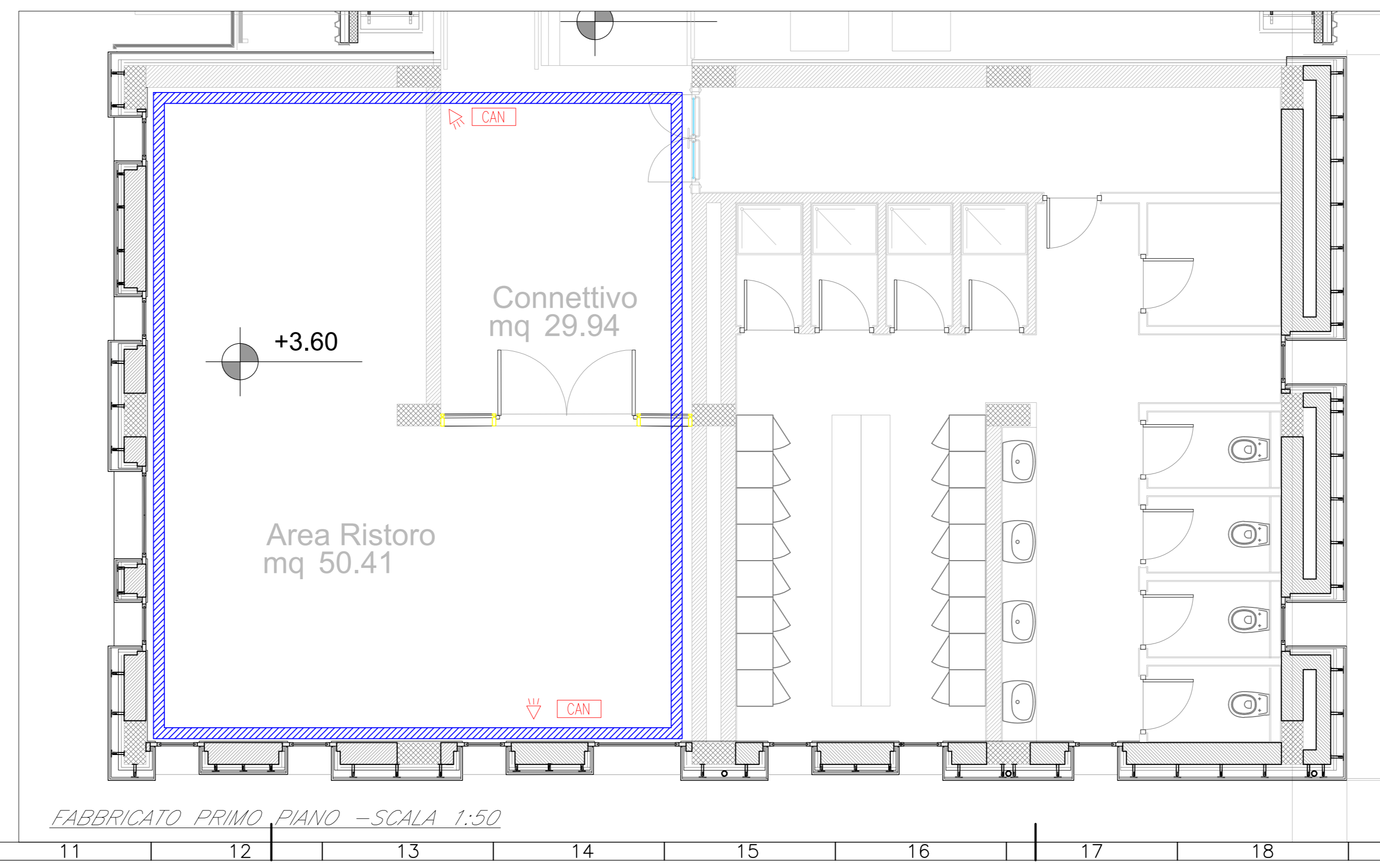
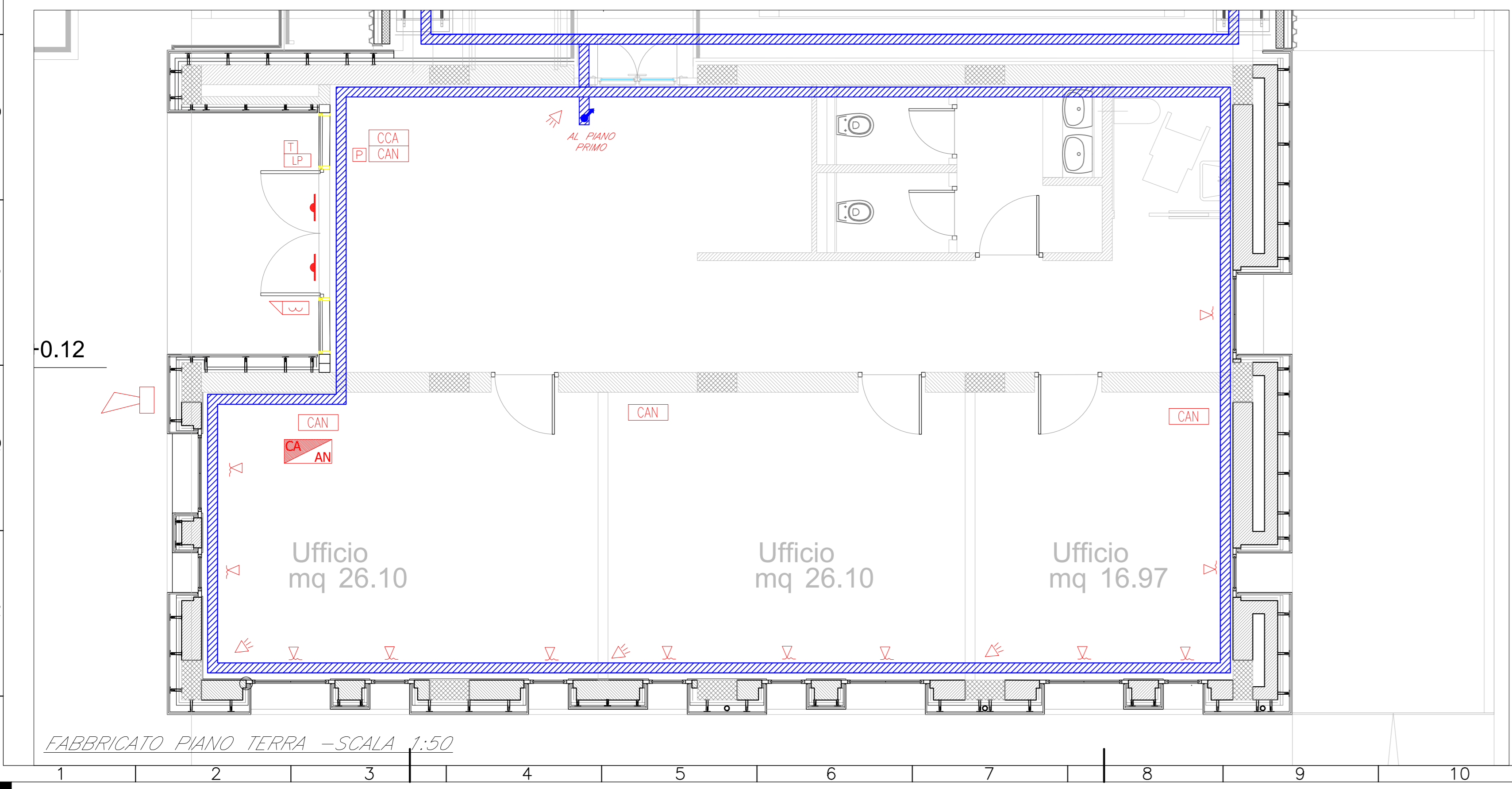


LEGENDA	
Elemento	Descrizione
	Centrale antintrusione e controllo accessi
	Modulo combinatore telefonico installato a bordo
	Display / Pannello di gestione esterno alla centrale
	Rilevatore a contatto magnetico
	Rilevatore a contatto magnetico su finestra a bocca di lupo
	Letture di prossimità
	Elettroserratura
	Pulsante apriporta
	Tastierino alfanumerico
	Sensore volumetrico
	Sirena di allarme
	Sensore di rottura vetro
	Scatola di derivazione
	Concentratore di Varco
	Concentratore V/D

TABELLA ELEMENTI	
Elemento	Caratteristiche
	Canale 150 x 50 mm LDP Ambiente e Contraspiffero in comune con tutti gli impianti a correnti deboli

NOTE

- La linea principale sarà posata, ove possibile, all'interno del canale portacavi comune a tutti gli impianti a correnti deboli.
- In corrispondenza di tutti i punti in cui le condutture attraversano pareti o soletti di locali compartimentati al fuoco, saranno installati negli alloggiamenti di tipo certificato, atti a registrare la resistenza prescritta per il compartimento.



COMMITTENTE: **RFI** RETE FERROVIARIA ITALIANA
GRUPPO FERROVIE DELLO STATO ITALIANE

PROGETTAZIONE: **ITALFERR**
GRUPPO FERROVIE DELLO STATO ITALIANE

DIRETTRICE FERROVIARIA MESSINA-CATANIA-PALERMO
NODO DI CATANIA

U.O. IMPIANTI INDUSTRIALI E TECNOLOGICI

PROGETTO DEFINITIVO

INTERRAMENTO LINEA PER IL PROLUNGAMENTO DELLA PISTA DELL'AEROPORTO DI FONTANAROSSA E PER LA MESSA A STI DEL TRATTO DI LINEA INTERESSATO.
MACROFASE FUNZIONALE 2
LOTTO 03

FA15 - Impianti Security
Impianto controllo accessi / Antintrusione - Layout

SCALA: ---:---

COMMESSA	LOTTO	FASE	ENTE	TIPO DOC.	OPERADISCIPLINA	PROGR.	REV.
RS3H	03	D	17	PX	AN	203	001 A

Rev.	Descrizione	Redatto	Data	Verificato	Data	Approvato	Data	Autorizzato	Data
A	Emissione esecutiva	F. RUFFINO	Gennaio 2020	M. OMANNI	Gennaio 2020	S. VANDORI	Gennaio 2020	A.F. ALASCI	Gennaio 2020

File: RS3H.03.D.17.PX.AN.02.0.3.001.A.DWG In. Elab.: 17_35