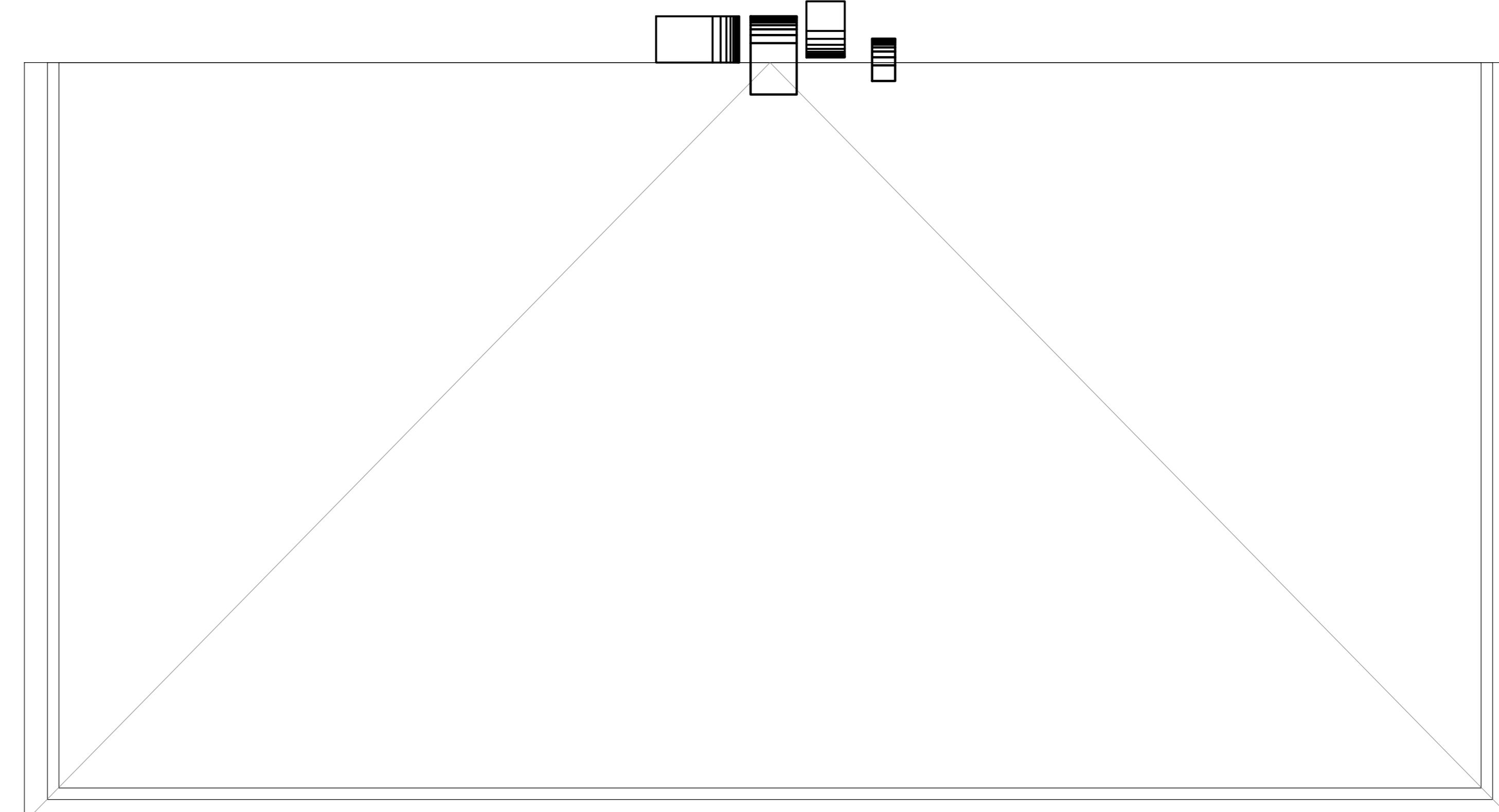
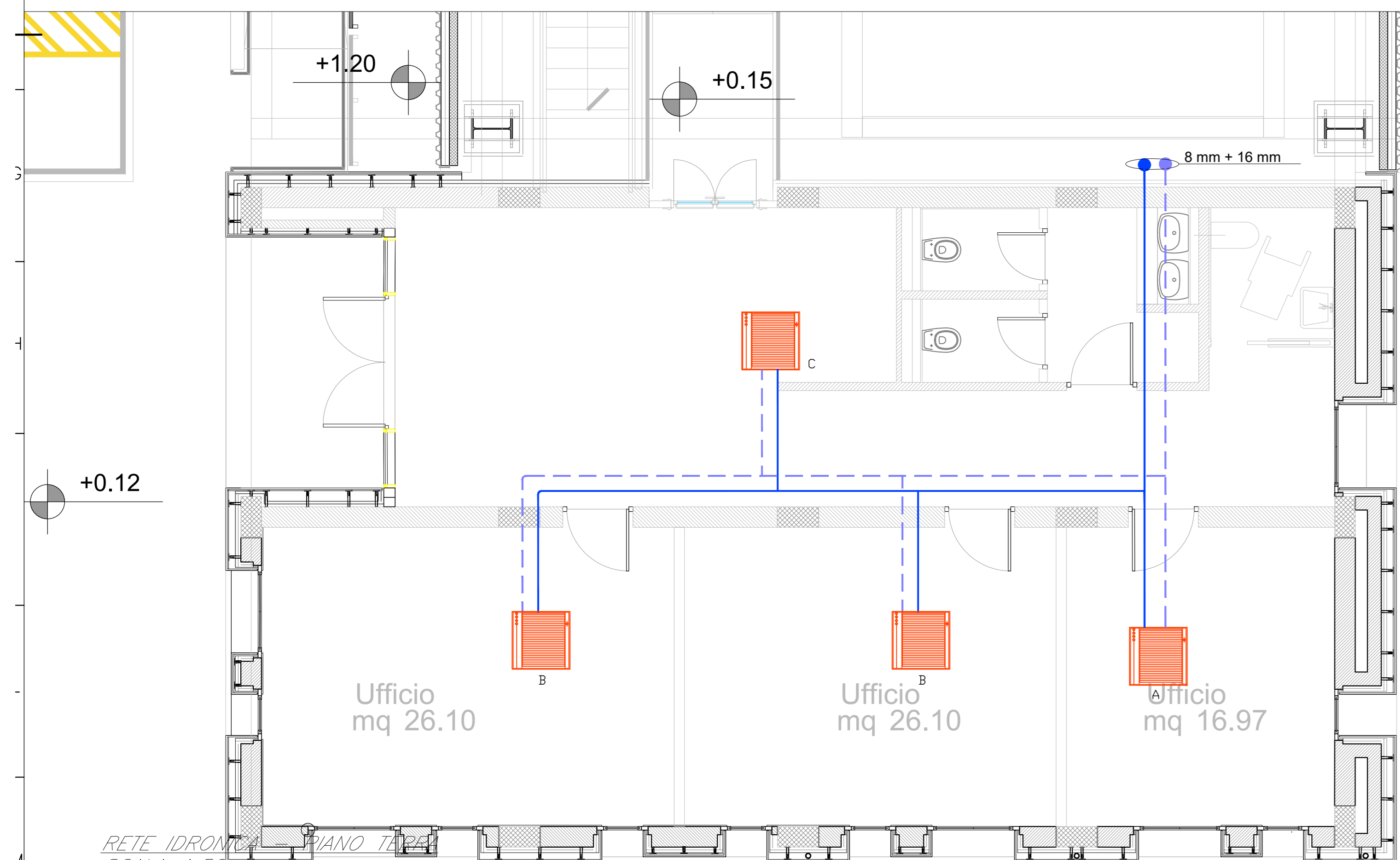


RETE IDRONICA - PIANO COPERTURA  
SCALA 1:50

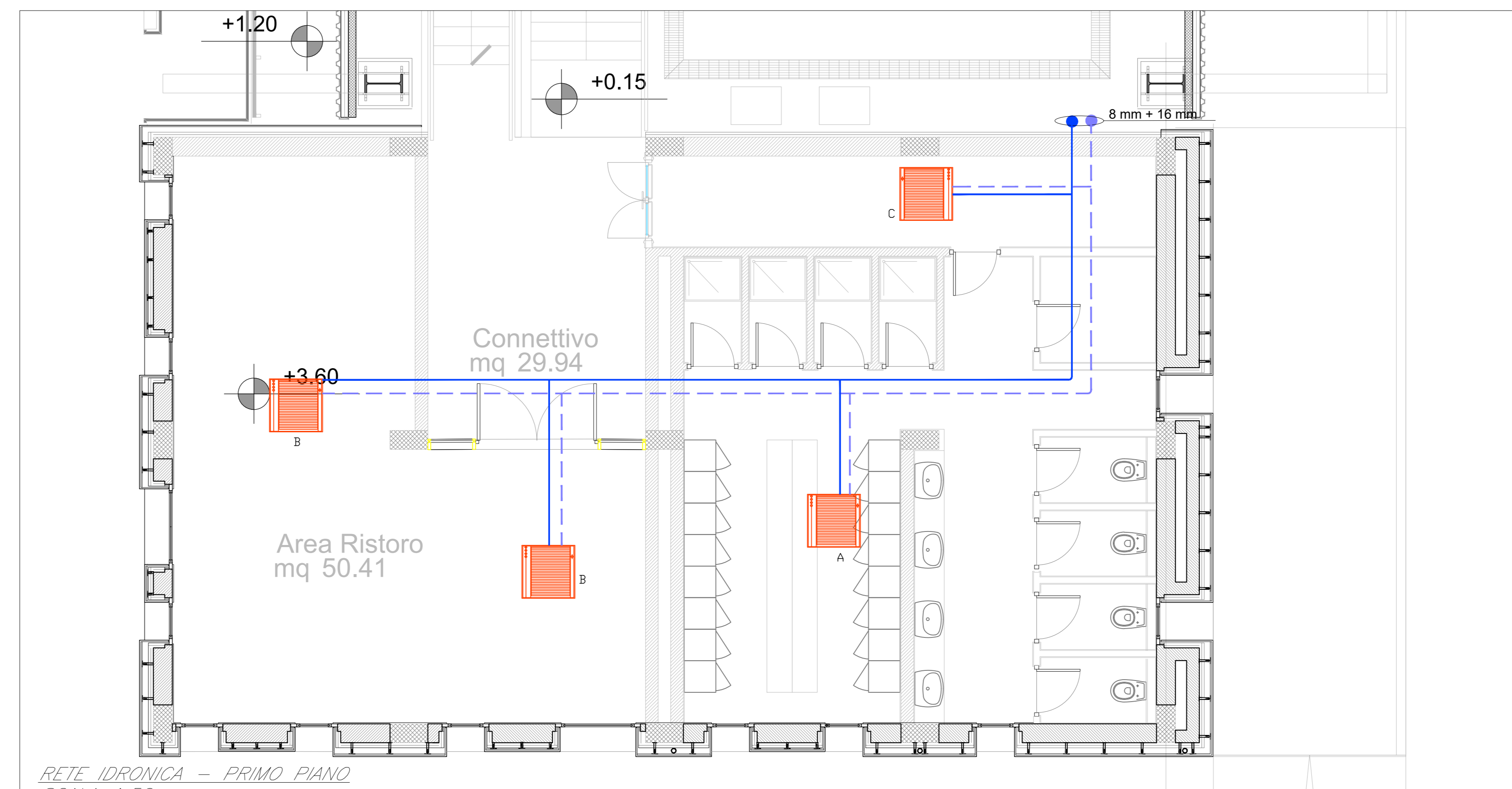


RETE AERULICA - PIANO COPERTURA  
SCALA 1:50

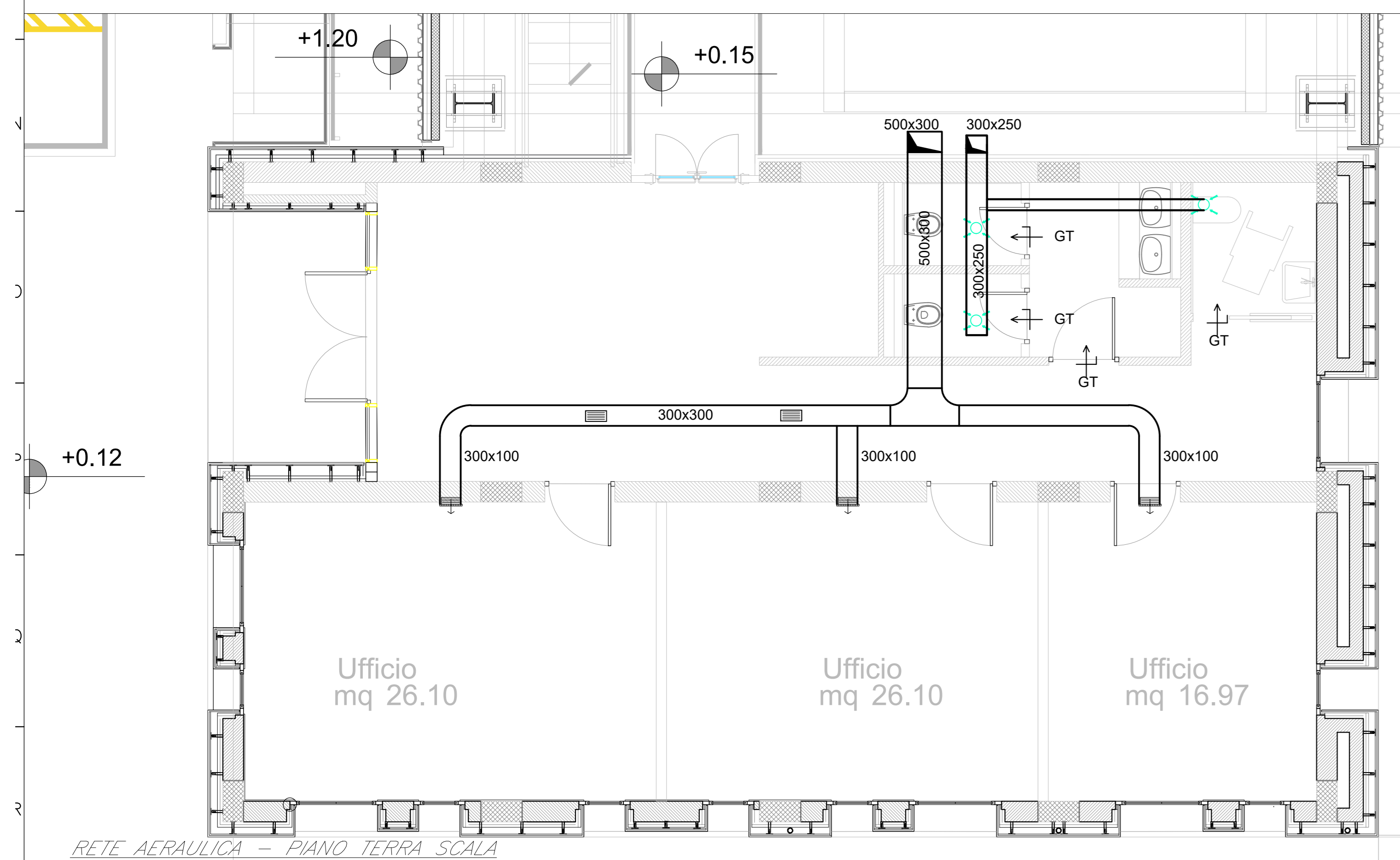
LEGENDA - APPARECCHIATURE HVAC	
SIMBOLO	DESCRIZIONE
	Unità Interna a cassetta a 4 vie Dimensioni (LxPxH): 840x840x256 mm Capacità di Riscaldamento: 3.2 kW Capacità di Raffreddamento: 2.8 kW
	Unità Interna a cassetta a 4 vie Dimensioni (LxPxH): 840x840x256 mm Capacità di Riscaldamento: 4.0 kW Capacità di Raffreddamento: 3.6 kW
	Unità Interna a cassetta a 4 vie Dimensioni (LxPxH): 840x840x256 mm Capacità di Riscaldamento: 6.3 kW Capacità di Raffreddamento: 5.6 kW
	Canale di mandata dell'aria in lamiera zincata a sezione rettangolare, spessore 0.8 mm
	Canale di ripresa dell'aria in lamiera zincata a sezione rettangolare, spessore 0.8 mm
	Bocchette di mandata / griglie di ripresa dell'aria
	Griglia di transito
	Valvola di ventilazione
	Unità Esterna VRV/VRV a 3 Tubi Dimensioni (LxPxH): 1210x780x1830 mm Capacità di Riscaldamento: 37.5 kW Capacità di Raffreddamento: 33.5 kW
	Tubazione Refrigerante Lato Liquido
	Tubazione in rame: in raffreddamento, tubazione di scarico lato gas (alta temperatura, alta pressione); in riscaldamento, tubazione di aspirazione lato gas (bassa temperatura, bassa pressione)
	Tubazione in rame: in raffreddamento, tubazione di scarico lato gas (alta temperatura, alta pressione); in riscaldamento, tubazione di aspirazione lato gas (bassa temperatura, bassa pressione)



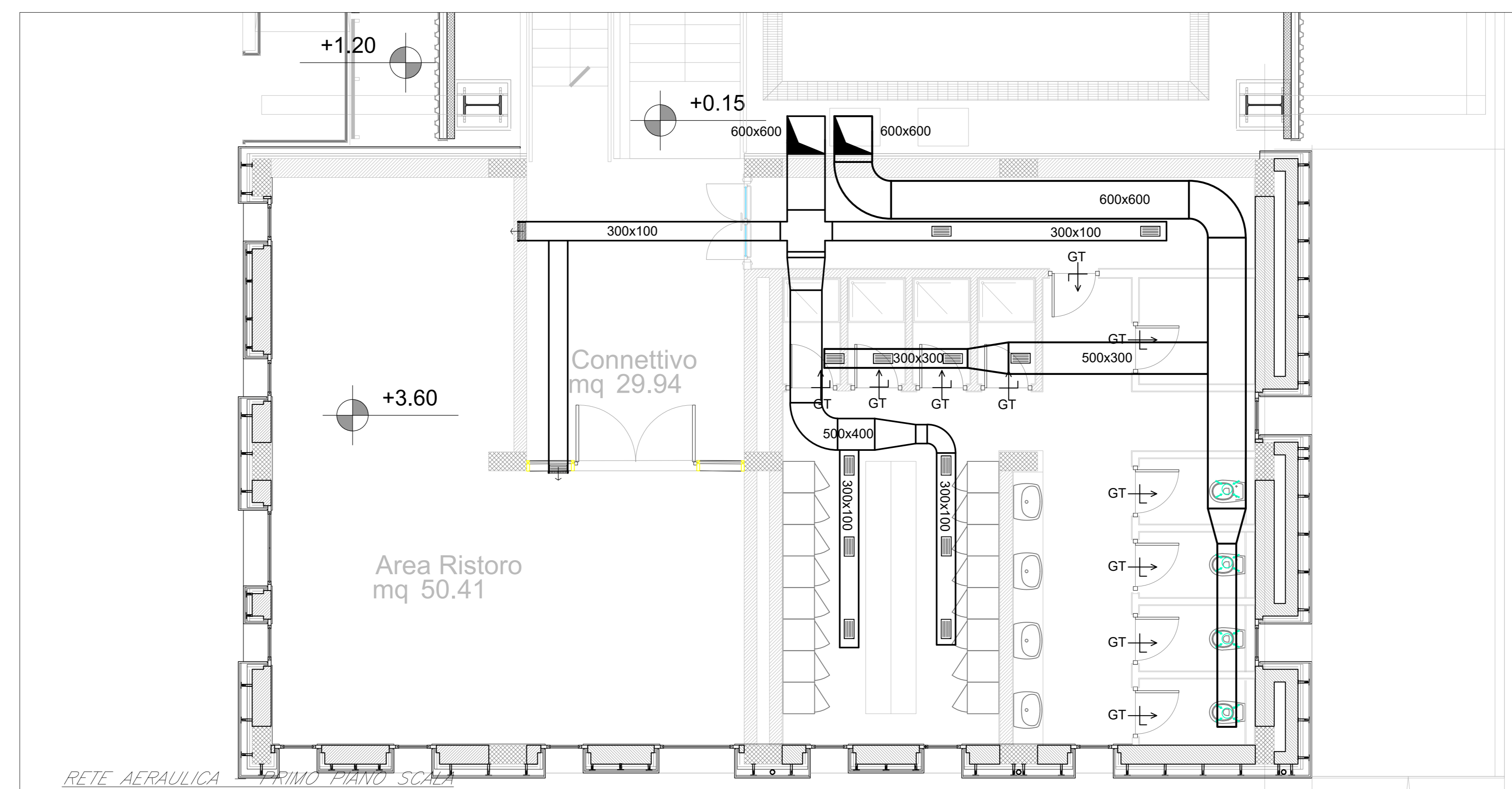
RETE IDRONICA - PIANO TERRA  
SCALA 1:50



RETE IDRONICA - PRIMO PIANO  
SCALA 1:50



RETE AERULICA - PIANO TERRA  
SCALA 1:50



RETE AERULICA - PRIMO PIANO  
SCALA 1:50

COMMITTENTE:

PROGETTAZIONE:

DIRETTRICE FERROVIARIA MESSINA-CATANIA-PALERMO  
NODO DI CATANIA

U.O. IMPIANTI INDUSTRIALI E TECNOLOGICI

PROGETTO DEFINITIVO

INTERRAMENTO LINEA PER IL PROLUNGAMENTO DELLA PISTA  
DELL'AEROPORTO DI FONTANAROSSA E PER LA MESSA A STI DEL  
TRATTO DI LINEA INTERESSATO.

MACROFASE FUNZIONALE 2  
LOTTO 03

FA15 - Impianti meccanici  
HVAC - Layout

SCALA: 1:50

COMMESSA	LOTTO	FASE	ENTE	TIPO DOC.	OPERAZIONE/DISCIPLINA	PROGR.	REV.
RS3H	03	D	17	PB	IT0203	001	A

Rev.	Descrizione	Redatto	Data	Verificato	Data	Approvato	Data	Autorizzato Data
A	Emissione descrittiva	F. RUFFINO	Gennaio 2020	M. OMANNI	Gennaio 2020	S. VANDORI	Gennaio 2020	AFALASOIA Gennaio 2020

File: RS3H.03.D.17.PB.IT.02.03.001.A.DWG In. Elab.: 17\_37