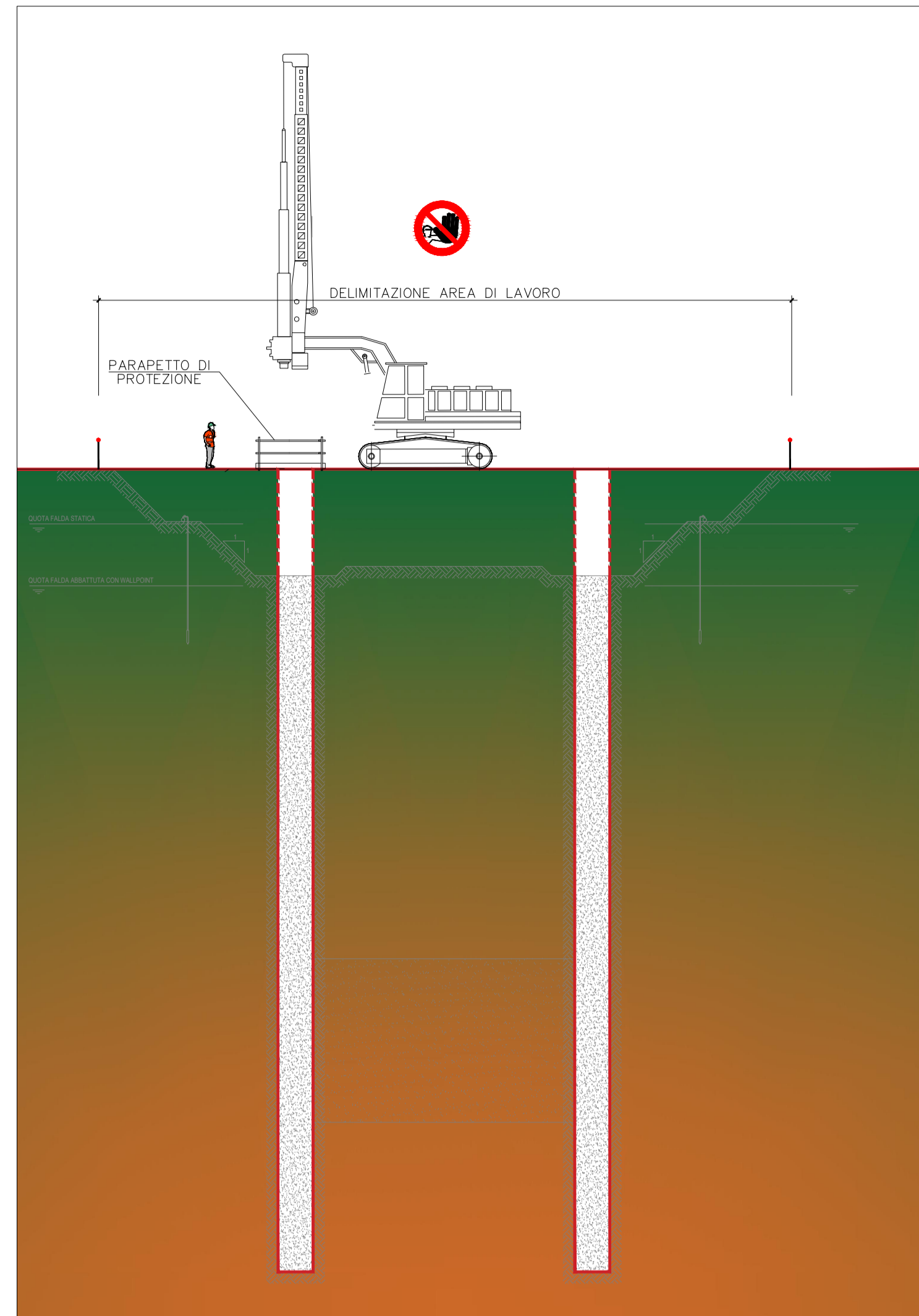


1) PRESCAVO E REALIZZAZIONE DIAFRAMMI



E' OBBLIGATORIO

USARE I MEZZI DI PROTEZIONE E SICUREZZA INDICATI NELLA LEGGENDA E DOTAZIONE A CIASCUNO

SCAVI

PERICOLO DI CADUTA

MACCHINE IN MOVIMENTO

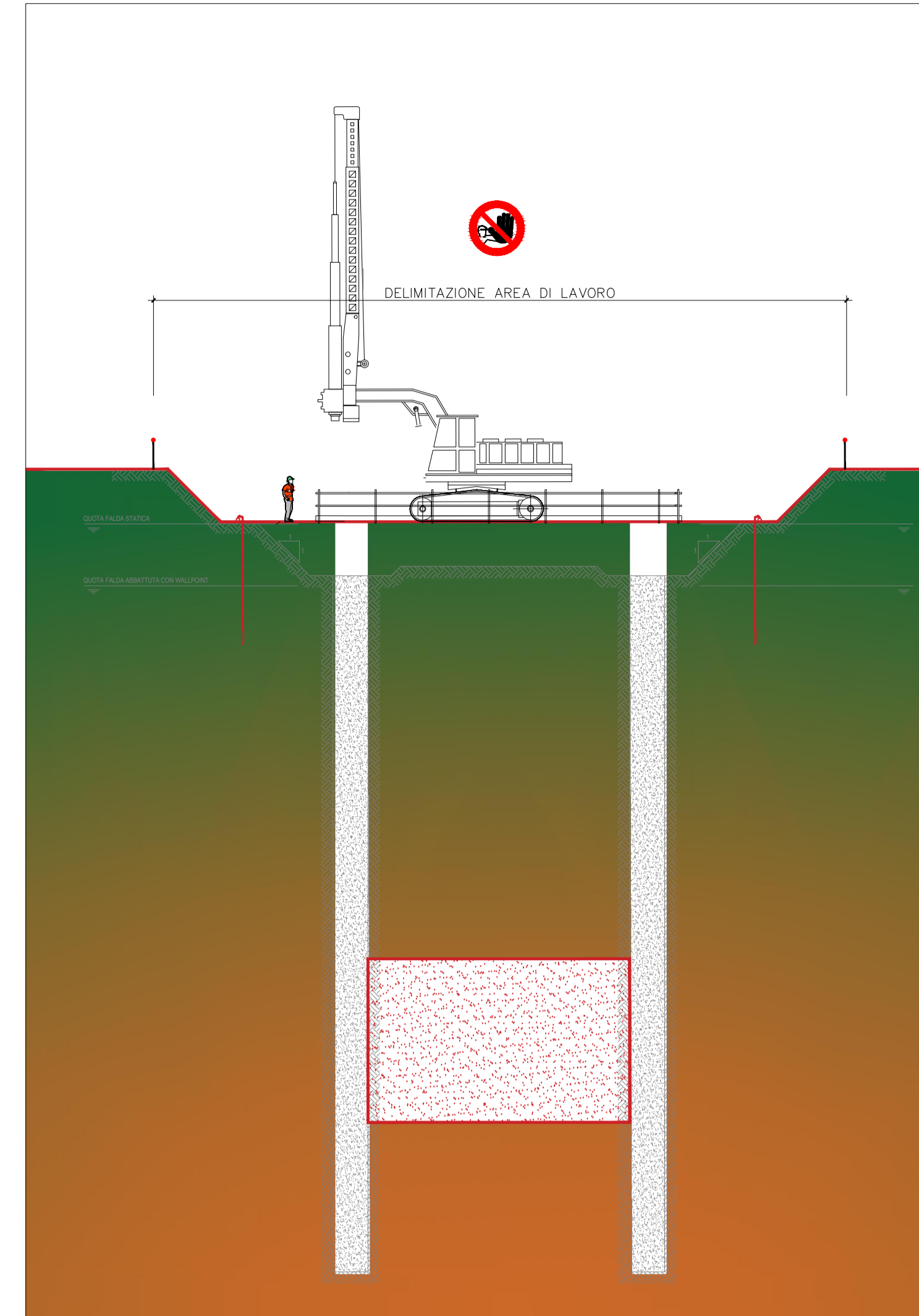
VIETATO PASSARE SOTTO I CARICHI SOSPESI

VIETATO PASSARE SOTTO LE PARTI IN MOVIMENTO

VIETATO PASSARE SOTTO LE PARTI IN MOVIMENTO

Rischi prevedibili e conseguenti a: vibrazioni, rumore, movimentazione dei carichi, investimento, ribaltamento mezzi d'opera, scivolamento, caduta a livello, caduta materiali dall'alto, urti, colpi, impatti, compressioni, proiezione di schegge/schizzi, punture, tagli, abrasioni.

3) REALIZZAZIONE TAPPO DI FONDO IN JET



E' OBBLIGATORIO

USARE I MEZZI DI PROTEZIONE E SICUREZZA INDICATI NELLA LEGGENDA E DOTAZIONE A CIASCUNO

SCAVI

PERICOLO DI CADUTA

MACCHINE IN MOVIMENTO

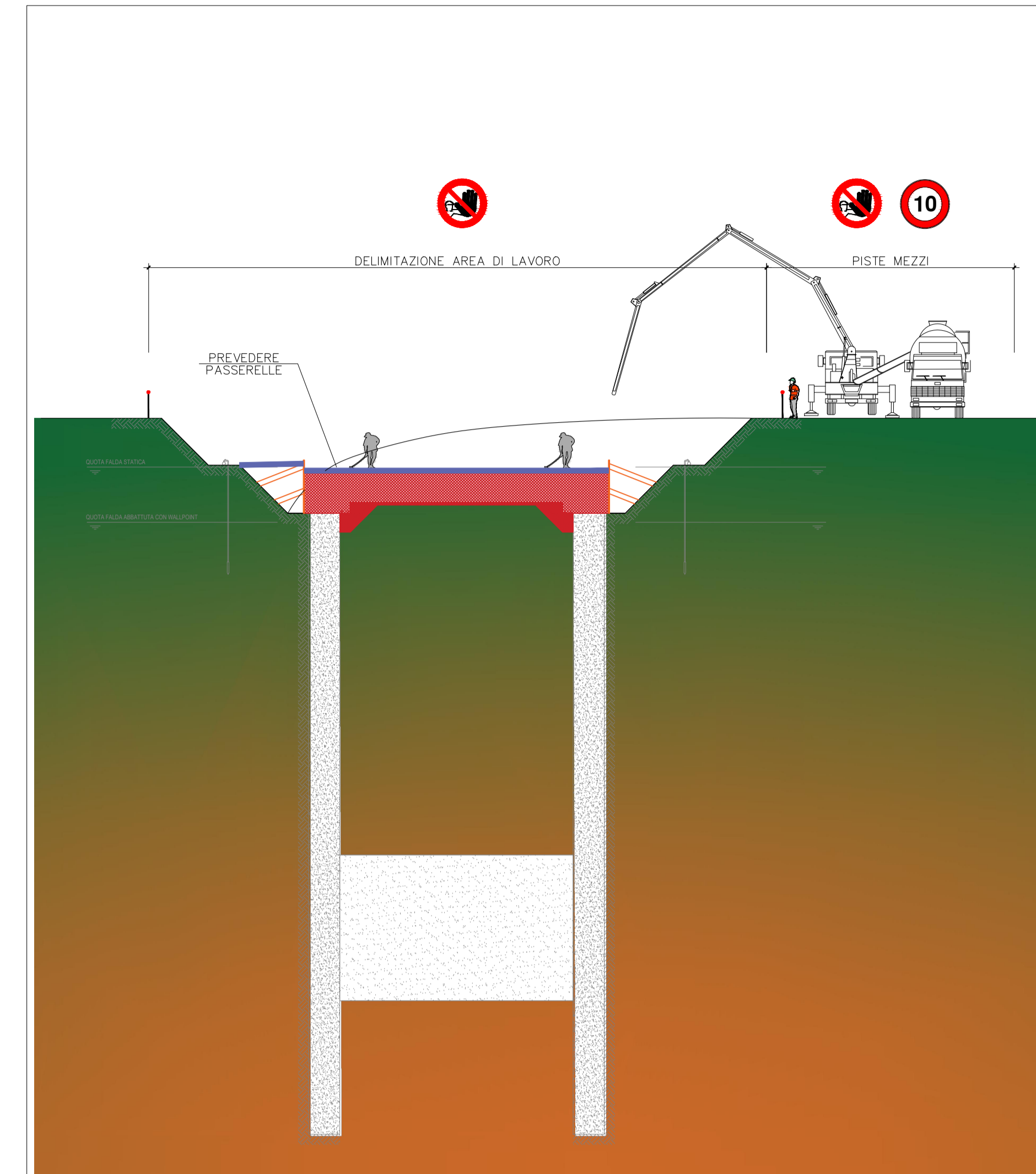
VIETATO PASSARE SOTTO I CARICHI SOSPESI

VIETATO PASSARE SOTTO LE PARTI IN MOVIMENTO

VIETATO PASSARE SOTTO LE PARTI IN MOVIMENTO

Rischi prevedibili e conseguenti a: vibrazioni, rumore, movimentazione dei carichi, investimento, ribaltamento mezzi d'opera, scivolamento, caduta a livello, caduta materiali dall'alto, urti, colpi, impatti, compressioni, proiezione di schegge/schizzi, punture, tagli, abrasioni.

5) REALIZZAZIONE SOLETTONE DI COPERTURA E RINTERRO PARZIALE;



E' OBBLIGATORIO

USARE I MEZZI DI PROTEZIONE E SICUREZZA INDICATI NELLA LEGGENDA E DOTAZIONE A CIASCUNO

SCAVI

PERICOLO DI CADUTA

MACCHINE IN MOVIMENTO

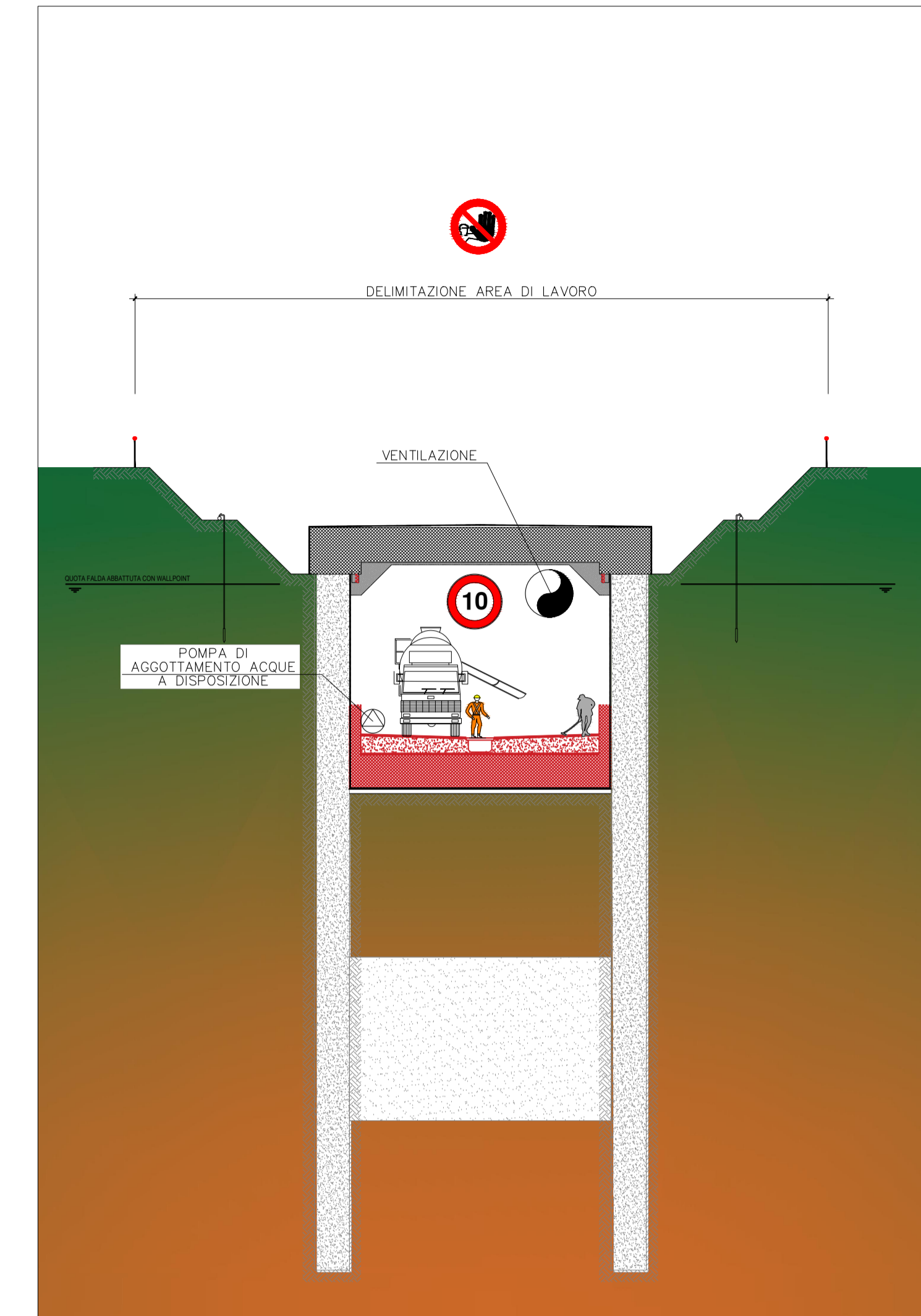
VIETATO PASSARE SOTTO I CARICHI SOSPESI

VIETATO PASSARE SOTTO LE PARTI IN MOVIMENTO

VIETATO PASSARE SOTTO LE PARTI IN MOVIMENTO

Rischi prevedibili e conseguenti a: vibrazioni, rumore, movimentazione dei carichi, investimento, ribaltamento mezzi d'opera, scivolamento, caduta a livello, caduta materiali dall'alto, urti, colpi, impatti, compressioni, proiezione di schegge/schizzi, punture, tagli, abrasioni.

7) REALIZZAZIONE SOLETTA DI FONDAZIONE;



E' OBBLIGATORIO

USARE I MEZZI DI PROTEZIONE E SICUREZZA INDICATI NELLA LEGGENDA E DOTAZIONE A CIASCUNO

SCAVI

PERICOLO DI CADUTA

MACCHINE IN MOVIMENTO

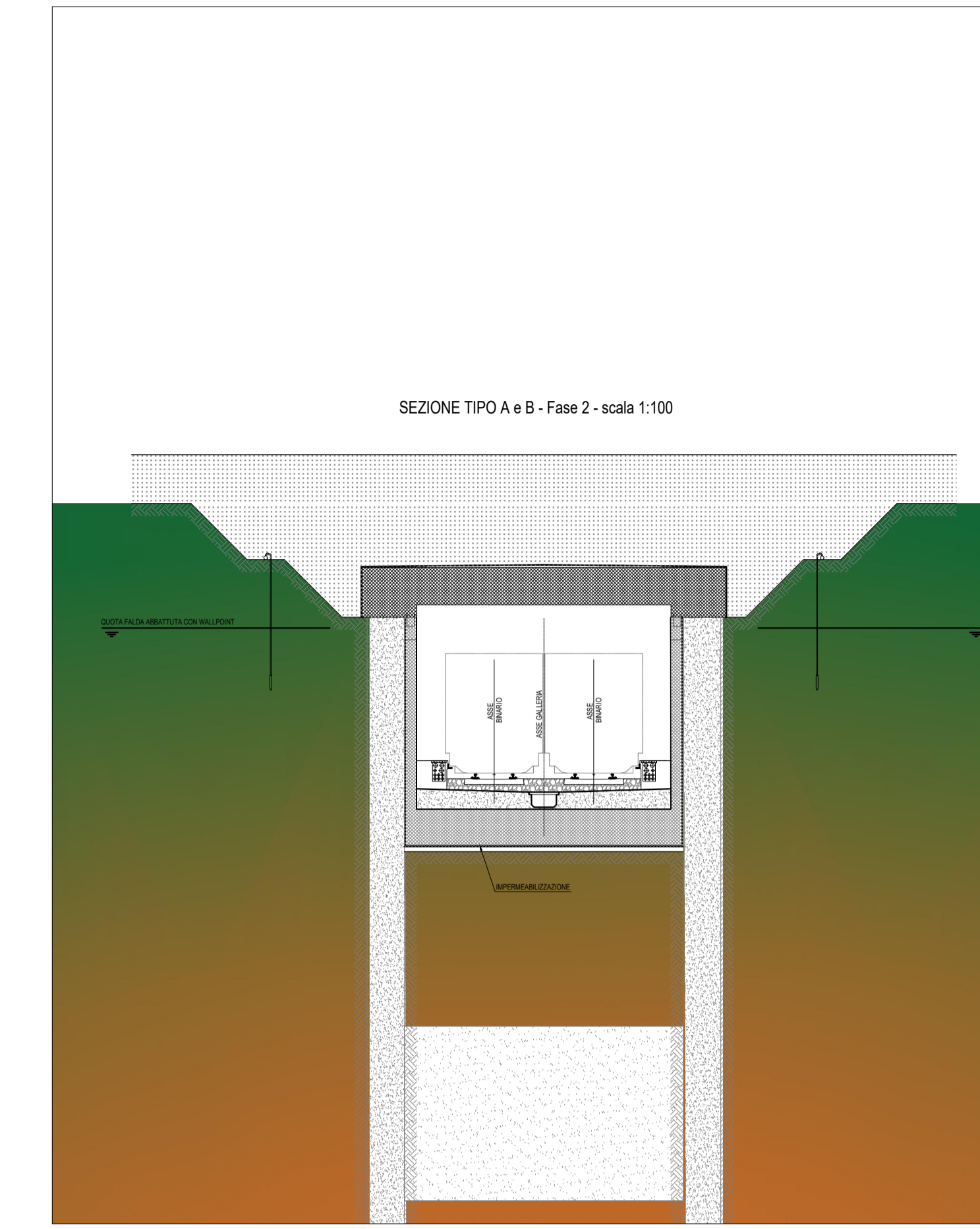
VIETATO PASSARE SOTTO I CARICHI SOSPESI

VIETATO PASSARE SOTTO LE PARTI IN MOVIMENTO

VIETATO PASSARE SOTTO LE PARTI IN MOVIMENTO

Rischi prevedibili e conseguenti a: vibrazioni, rumore, movimentazione dei carichi, investimento, ribaltamento mezzi d'opera, scivolamento, caduta a livello, caduta materiali dall'alto, urti, colpi, impatti, compressioni, proiezione di schegge/schizzi, punture, tagli, abrasioni.

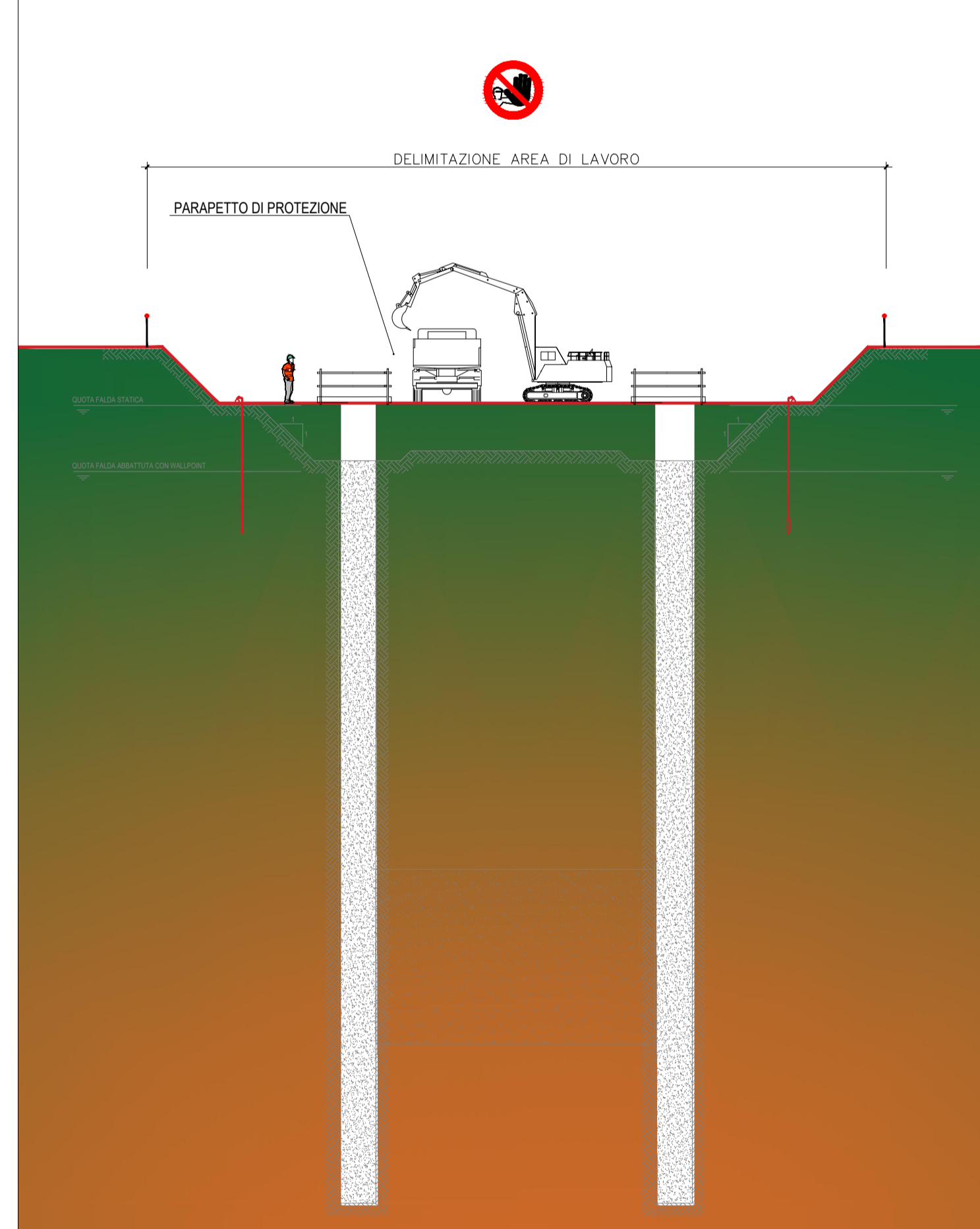
9) REALIZZAZIONE OPERE DI COMPLETAMENTO;



LEGENDA CARTELLONISTICA D.LGS 81/08 E S.M.I.

	PERICOLO GENERICO		VIETATO DI ACCESSO ALLE PERSONE NON AUTORIZZATE
	CADUTA MATERIALI		VIETATO DI PASSARE SOTTO I CARICHI SOSPESI
	TENSIONE ELETTRICA PERICOLOSA		VIETATO DI SOSTARE NEL RAGGIO D'AZIONE DELL'ESCAVATORE
	PERICOLO DI MORTE		CONTROLLO TRIMESTRALE DELLE FUNI
	CARICHI SOSPESI		CASCO DI PROTEZIONE OBBLIGATORIO
	MATERIALE INFIAMMABILE A ALTA TEMPERATURA		PROTEZIONE OBBLIGATORIA DELL'UDITO
	SOSTANZE NOCIVE IRRITANTI		PROTEZIONE OBBLIGATORIA DEGLI OCCHI
	SCHIACCIAMENTO DELLE MANI		PROTEZIONE OBBLIGATORIA DEL VISO
	PERICOLO DI SCOPPIO		GUANTI DI PROTEZIONE OBBLIGATORI
	PERICOLO DI INCIAMPO		PROTEZIONE OBBLIGATORIA DEL CORPO
	CARRELLI DI MOVIMENTAZIONE		CALZATURE DI SICUREZZA OBBLIGATORIE
	VIETATO DI AVANCIAMENTO ALLE PERSONE NON AUTORIZZATE		PROTEZIONE OBBLIGATORIA DELLE VIE RESPIRATORIE
	VIETATO DI PASSARE E SOSTARE NEL RAGGIO DI AZIONE DELL'AUTOREGOLA		USO OBBLIGATORIO DELLA CINTURA DI SICUREZZA
	VIETATO FUMARE O USARE FIAMME LIBERE		PRONTO SOCCORSO
	VIETATO DI SPEGNERE CON ACQUA		PERCORSO DI USCITA DI EMERGENZA
	VIETATO DI INQUINARE		ESTINTORI
	CARTELLI LIMITE DI VELOCITA'		CARTELLI STOP
	CARTELLI LIMITE DI VELOCITA'		LAVORI IN CORSO
	PERICOLO RINGIUSTAMENTO DI CORSIA		PERICOLO RINGIUSTAMENTO DI CORSIA
	SEGNALETICA		CARTELLI DI GRANDE FORMATO DATI DI CANTIERE
	SEGNALETICA		CARTELLI DI GRANDE FORMATO NORME DI SICUREZZA

2) ABBASSAMENTO FALDA A QUOTA INTRADOSSO SOLETTA DI COPERTURA CON WELLPOINT;



E' OBBLIGATORIO

USARE I MEZZI DI PROTEZIONE E SICUREZZA INDICATI NELLA LEGGENDA E DOTAZIONE A CIASCUNO

SCAVI

PERICOLO DI CADUTA

MACCHINE IN MOVIMENTO

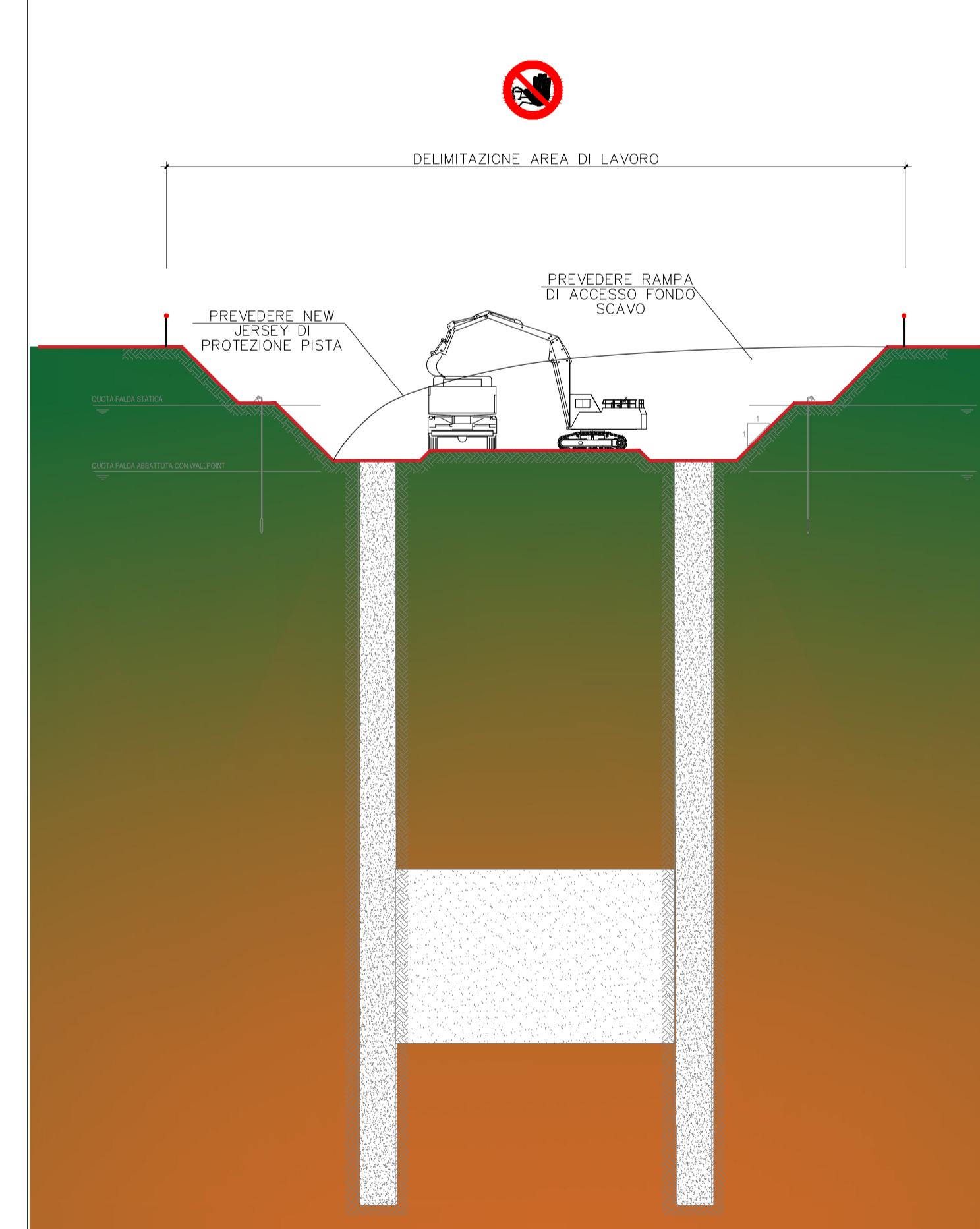
VIETATO PASSARE SOTTO I CARICHI SOSPESI

VIETATO PASSARE SOTTO LE PARTI IN MOVIMENTO

VIETATO PASSARE SOTTO LE PARTI IN MOVIMENTO

Rischi prevedibili e conseguenti a: vibrazioni, rumore, movimentazione dei carichi, investimento, ribaltamento mezzi d'opera, scivolamento, caduta a livello, caduta materiali dall'alto, urti, colpi, impatti, compressioni, proiezione di schegge/schizzi, punture, tagli, abrasioni.

4) REALIZZAZIONE CORDOLI



E' OBBLIGATORIO

USARE I MEZZI DI PROTEZIONE E SICUREZZA INDICATI NELLA LEGGENDA E DOTAZIONE A CIASCUNO

SCAVI

PERICOLO DI CADUTA

MACCHINE IN MOVIMENTO

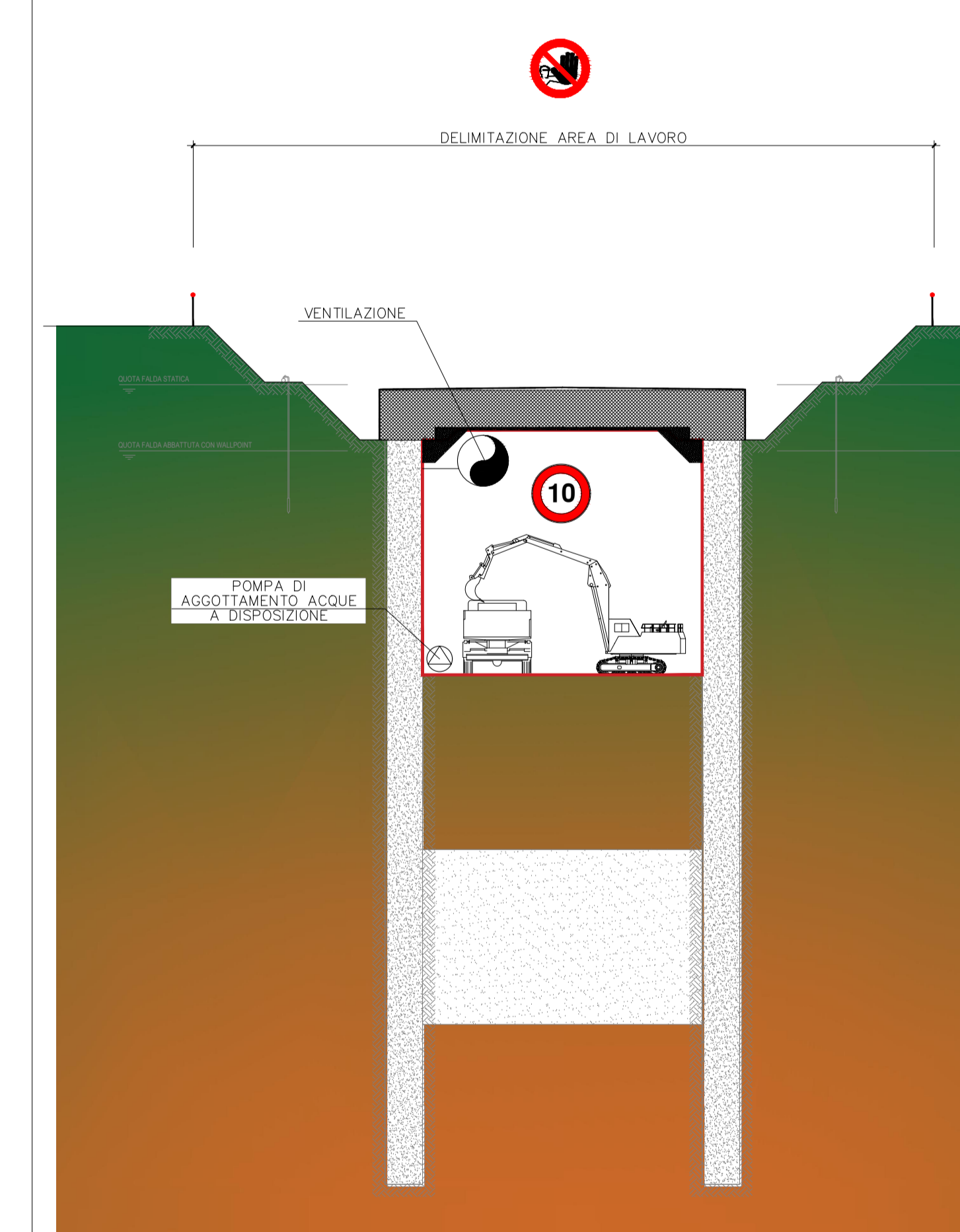
VIETATO PASSARE SOTTO I CARICHI SOSPESI

VIETATO PASSARE SOTTO LE PARTI IN MOVIMENTO

VIETATO PASSARE SOTTO LE PARTI IN MOVIMENTO

Rischi prevedibili e conseguenti a: vibrazioni, rumore, movimentazione dei carichi, investimento, ribaltamento mezzi d'opera, scivolamento, caduta a livello, caduta materiali dall'alto, urti, colpi, impatti, compressioni, proiezione di schegge/schizzi, punture, tagli, abrasioni.

6) SCAVO A FORO CIECO;



E' OBBLIGATORIO

USARE I MEZZI DI PROTEZIONE E SICUREZZA INDICATI NELLA LEGGENDA E DOTAZIONE A CIASCUNO

SCAVI

PERICOLO DI CADUTA

MACCHINE IN MOVIMENTO

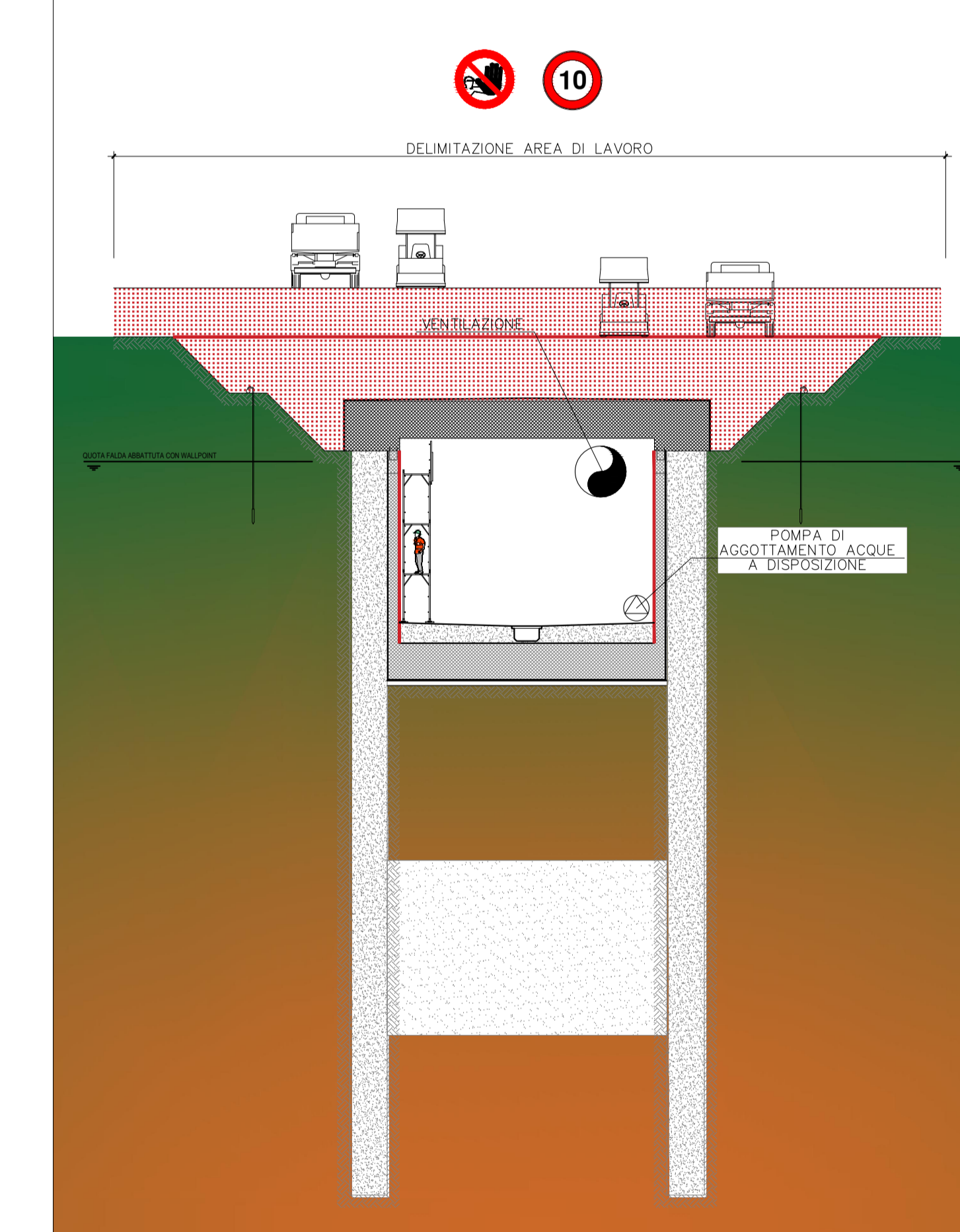
VIETATO PASSARE SOTTO I CARICHI SOSPESI

VIETATO PASSARE SOTTO LE PARTI IN MOVIMENTO

VIETATO PASSARE SOTTO LE PARTI IN MOVIMENTO

Rischi prevedibili e conseguenti a: vibrazioni, rumore, movimentazione dei carichi, investimento, ribaltamento mezzi d'opera, scivolamento, caduta a livello, caduta materiali dall'alto, urti, colpi, impatti, compressioni, proiezione di schegge/schizzi, punture, tagli, abrasioni.

8) REALIZZAZIONE FODERE E DISATTIVAZIONE IMPIANTO WELLPOINT; ESECUZIONE RINTERRI IN SUPERFICIE



E' OBBLIGATORIO

USARE I MEZZI DI PROTEZIONE E SICUREZZA INDICATI NELLA LEGGENDA E DOTAZIONE A CIASCUNO

SCAVI

PERICOLO DI CADUTA

MACCHINE IN MOVIMENTO

VIETATO PASSARE SOTTO I CARICHI SOSPESI

VIETATO PASSARE SOTTO LE PARTI IN MOVIMENTO

VIETATO PASSARE SOTTO LE PARTI IN MOVIMENTO

Rischi prevedibili e conseguenti a: vibrazioni, rumore, movimentazione dei carichi, investimento, ribaltamento mezzi d'opera, scivolamento, caduta a livello, caduta materiali dall'alto, urti, colpi, impatti, compressioni, proiezione di schegge/schizzi, punture, tagli, abrasioni.

COMMITTENTE: **RFI RETE FERROVIARIA ITALIANA GRUPPO FERROVIE DELLO STATO ITALIANO**

PROGETTAZIONE: **ITALFERR GRUPPO FERROVIE DELLO STATO ITALIANO**

FIELD OPERATIONS, SICUREZZA E MESSA IN SERVIZIO
SICUREZZA PROGETTAZIONE
PROGETTO DEFINITIVO
PIANO DI SICUREZZA E COORDINAMENTO

IL RESPONSABILE DEI LAVORI (ai sensi del D. Lgs. 81/08 e s.m.l.)
Incarico con lettera: Ing. Salvatore Vanolia, DATA: 11/2020, FIRMA: [Firma]

COORDINATORE PER LA PROGETTAZIONE in materia di sicurezza (ai sensi del D. Lgs. 81/08 e s.m.l.)
Incarico con lettera: P. Ing. Sergio Luci, DATA: 11/2020, FIRMA: [Firma]

DIRETTRICE FERROVIARIA MESSINA-CATANIA-PALERMO
NODO DI CATANIA
Interramento linea per il prolungamento della pista dell'aeroporto di Fontanarossa e per la messa a STI del tratto di linea interessato
MACROFASE FUNZIONALE 1
Schematico realizzazione galleria artificiale

COMMESSA LOTTO FASE ENTE TIPO DOC. OPERA/DISCIPLINA PROG. REV.
RS34 00 0 72 PU SZ0102 012 A

Rev.	Descrizione	Redatto	Data	Verificato	Data	Approvato	Data	Autore/Rev.	Data
A	Emissione definitiva	LU	11/2020	SC	11/2020	SV	11/2020	Fontanarossa	11/2020

File: RS34 00 0 72 PU SZ0102 012 A n. Elab.: