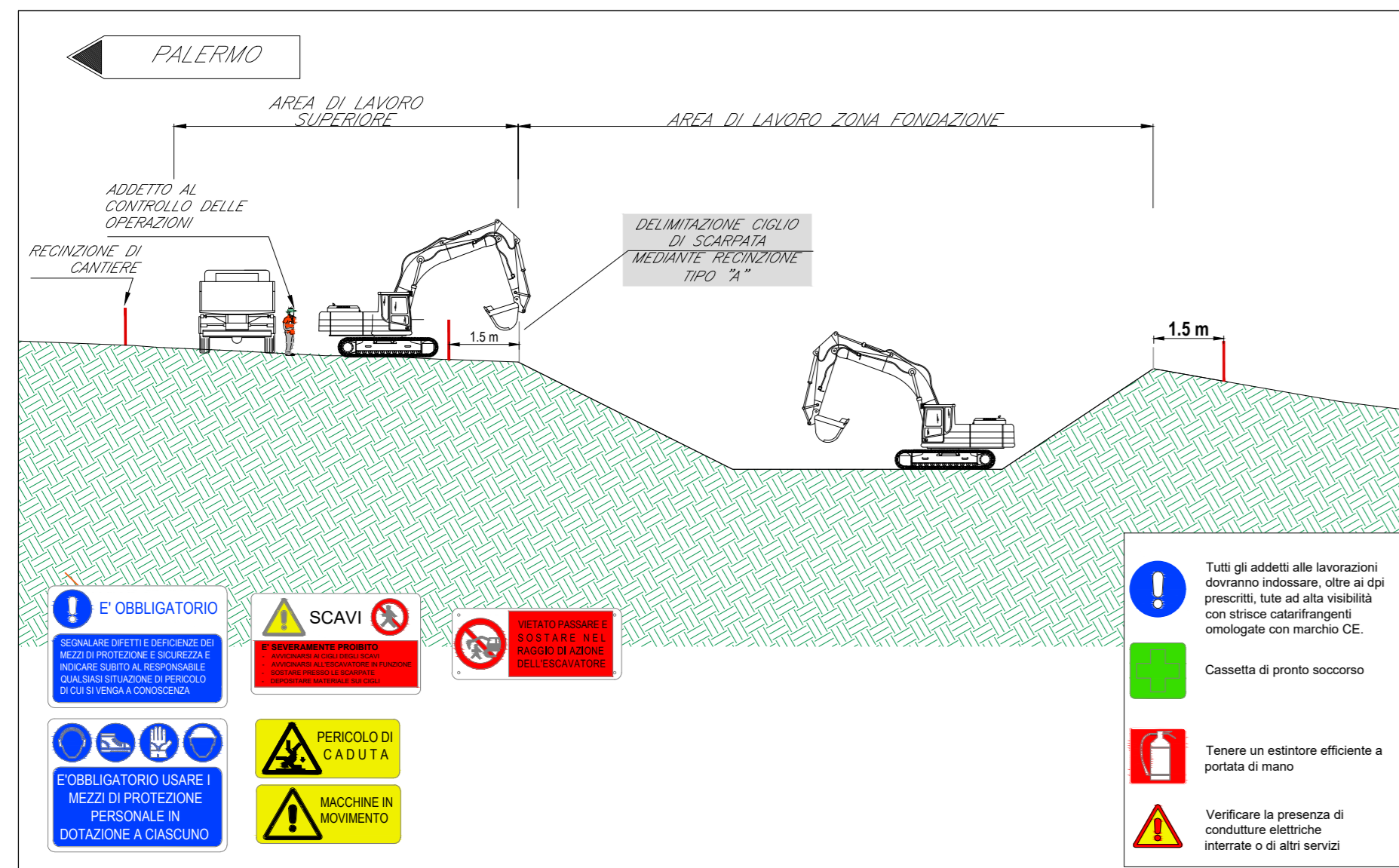
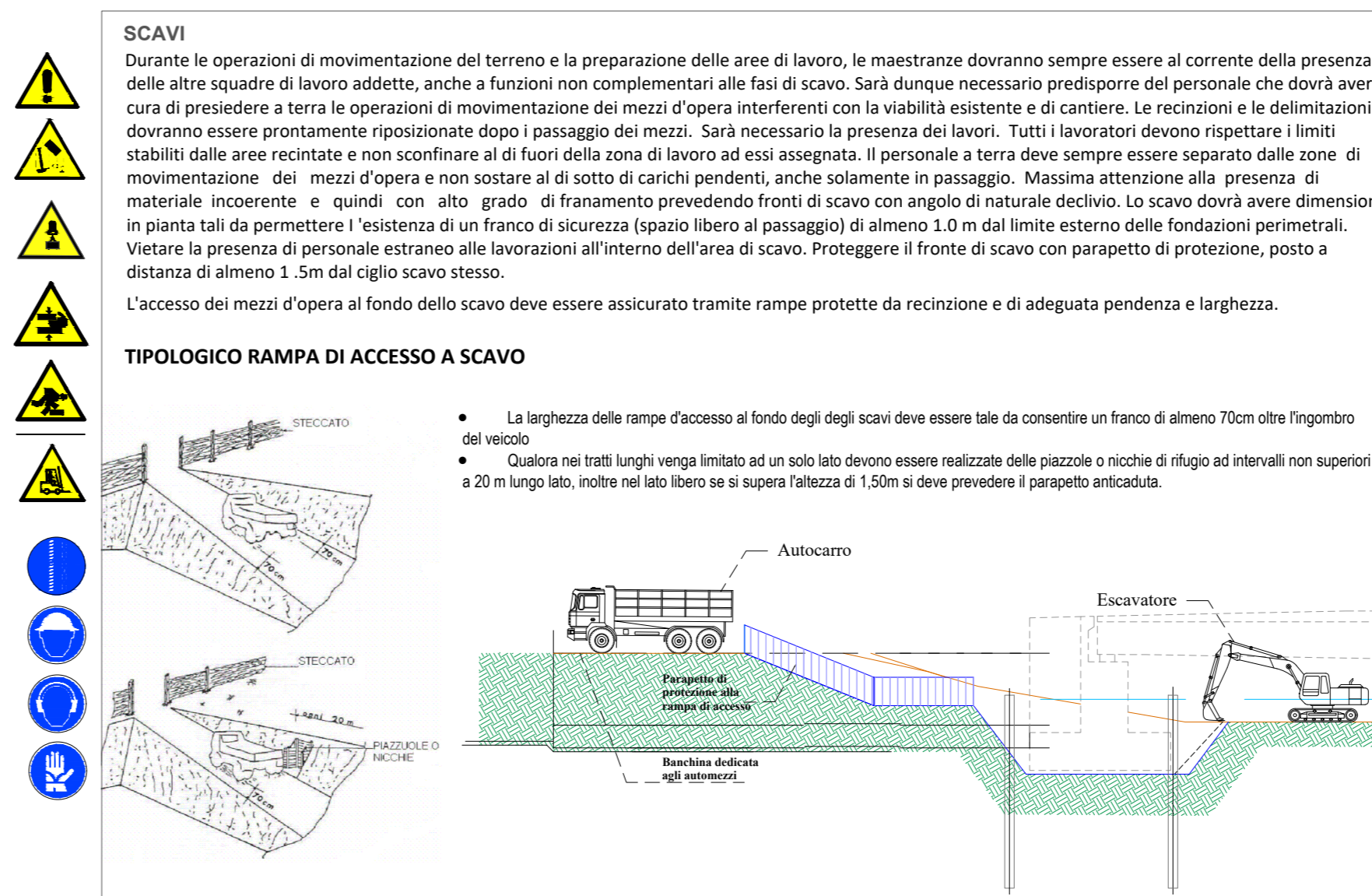
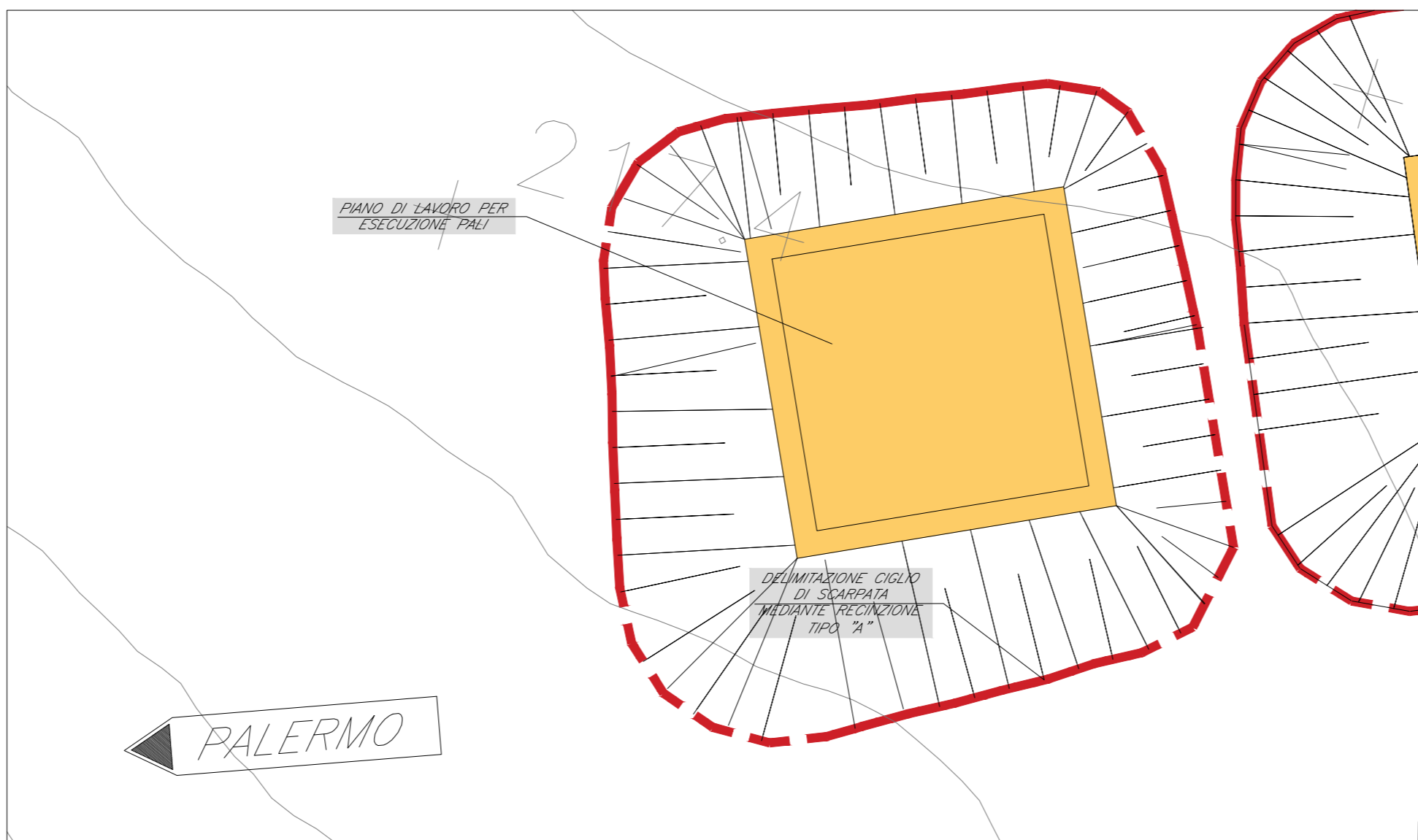


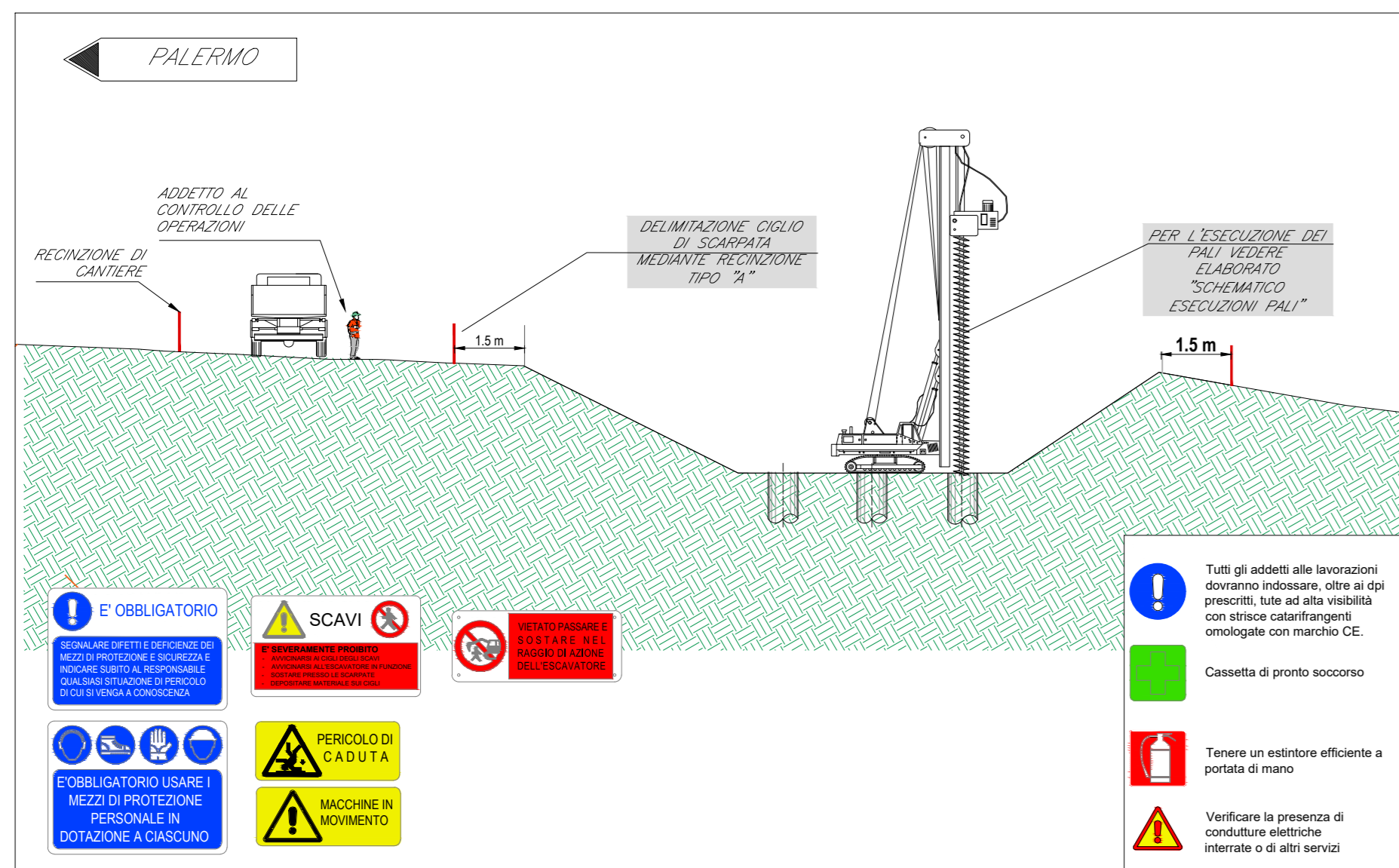
1 Fase: Scavi fondazioni spalle



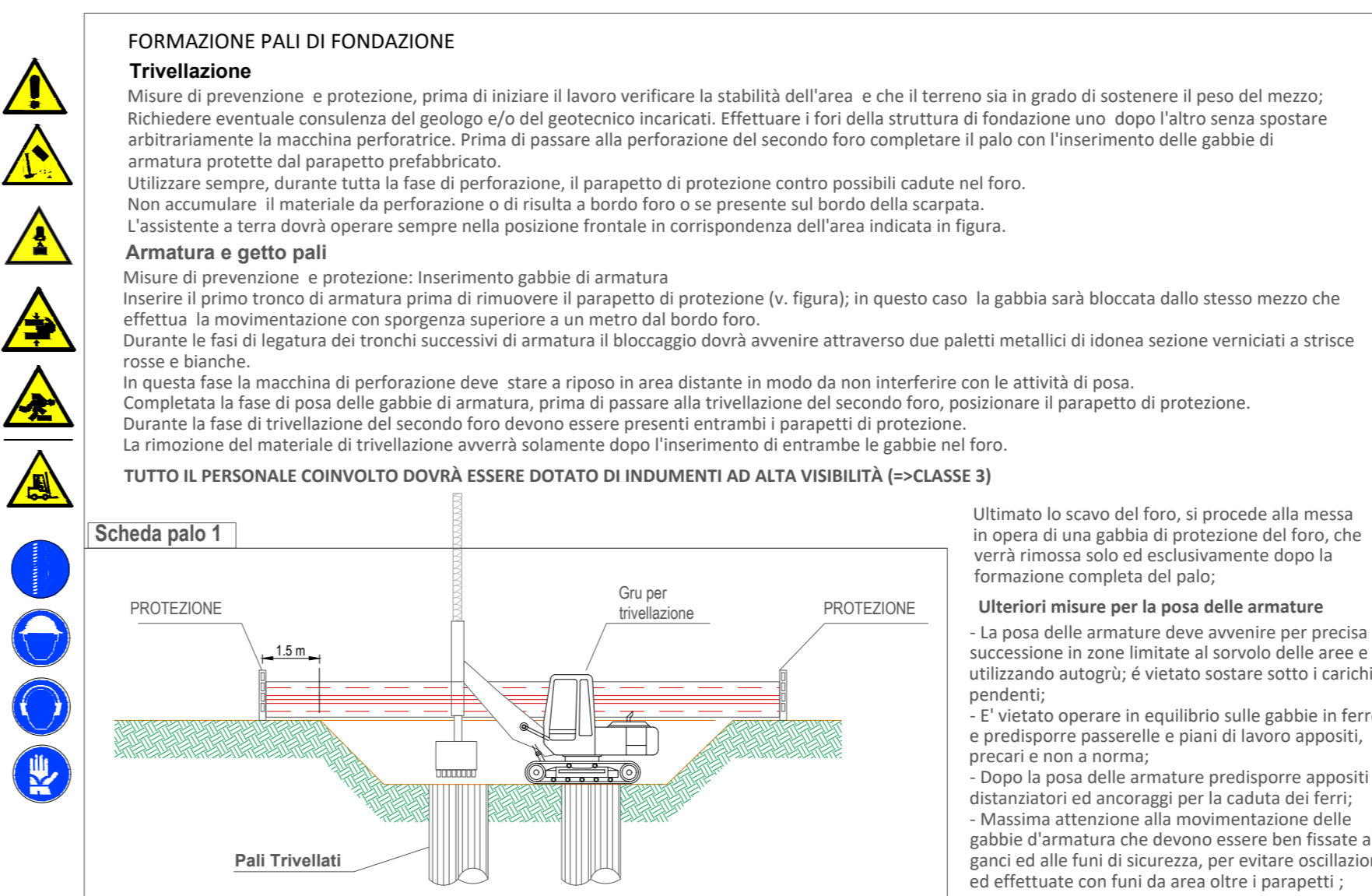
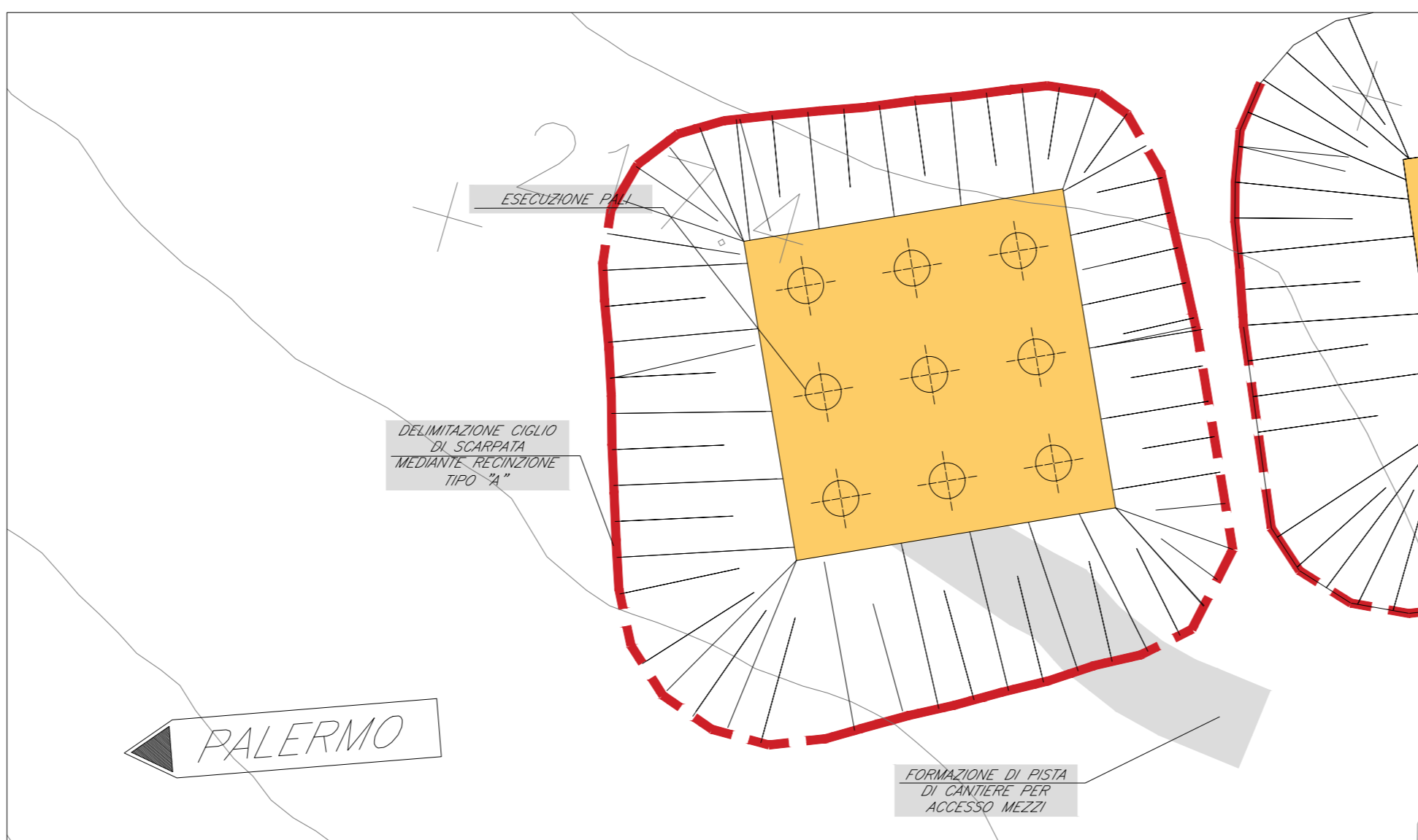
1 Fase: Scavi fondazioni spalle



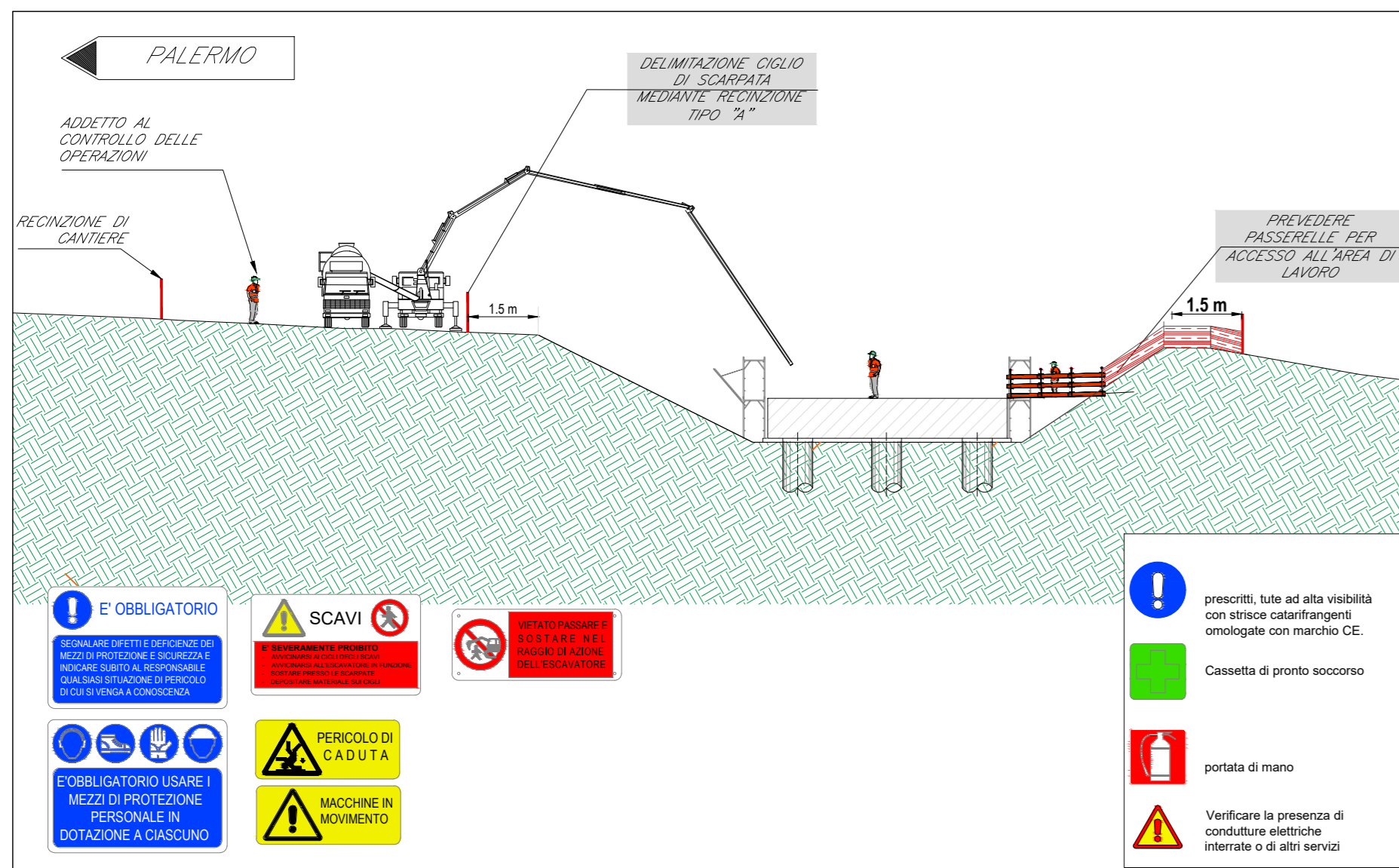
2 Fase: Esecuzione pali



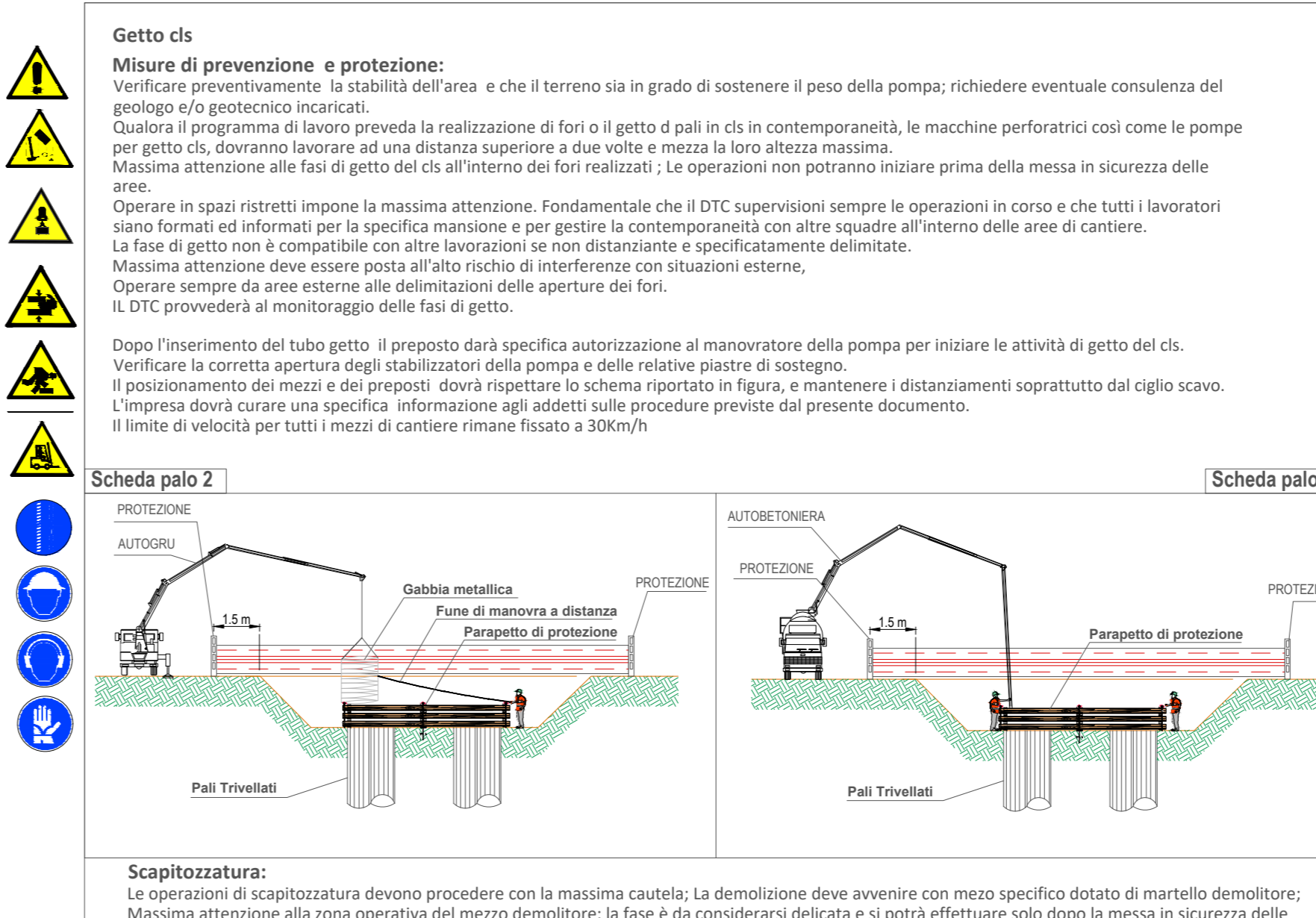
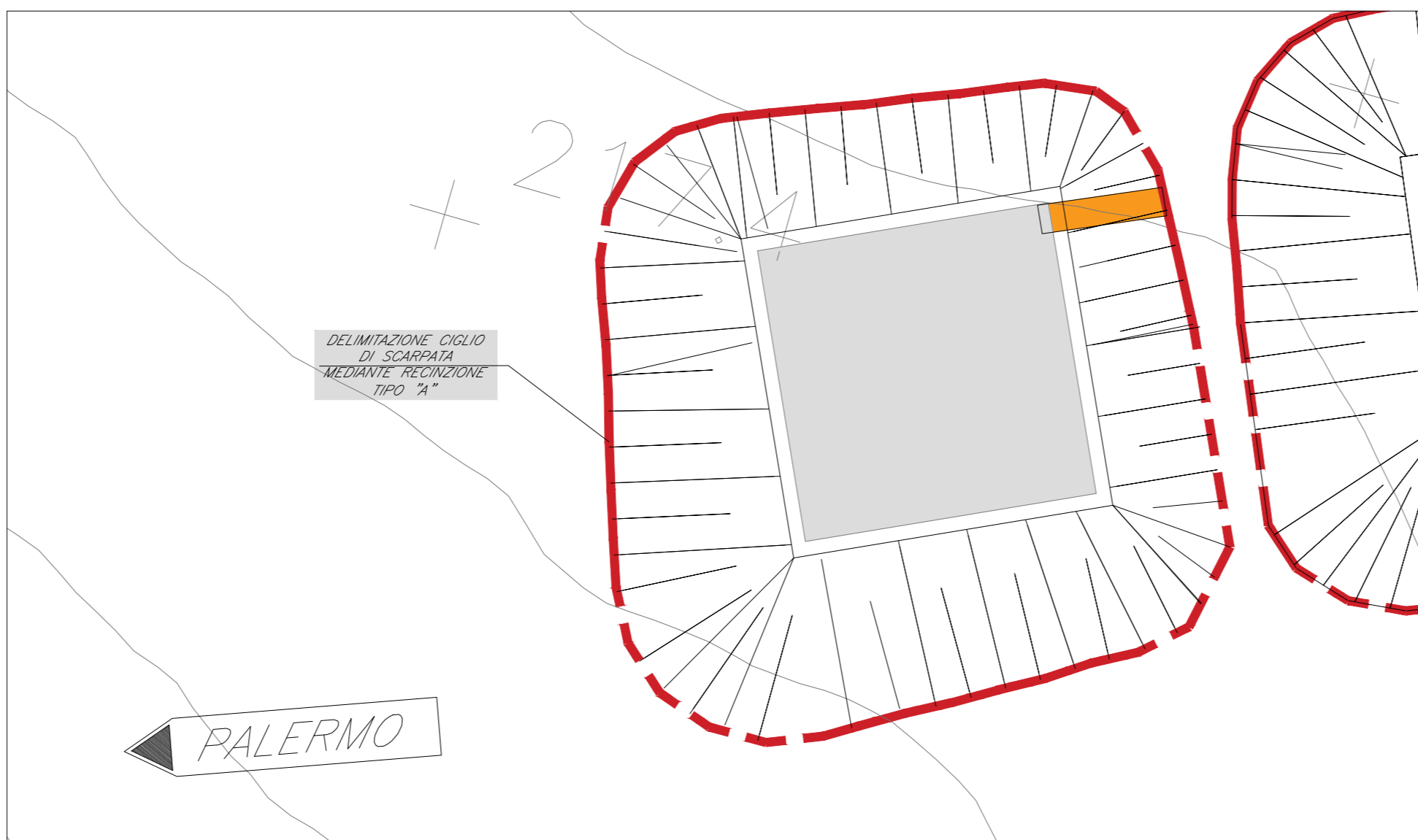
2 Fase: Esecuzione pali



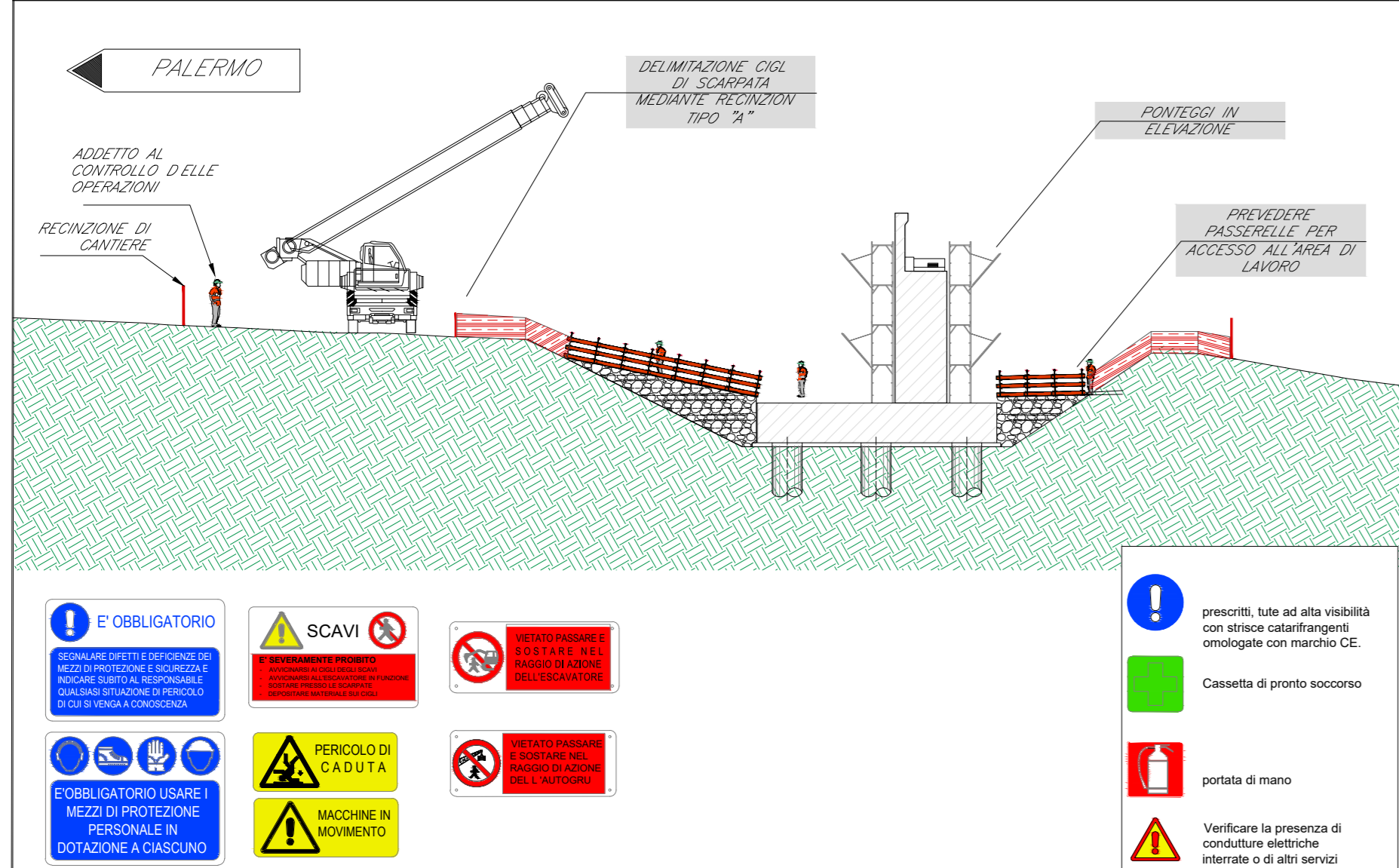
3 Fase: Esecuzione plinto di fondazione



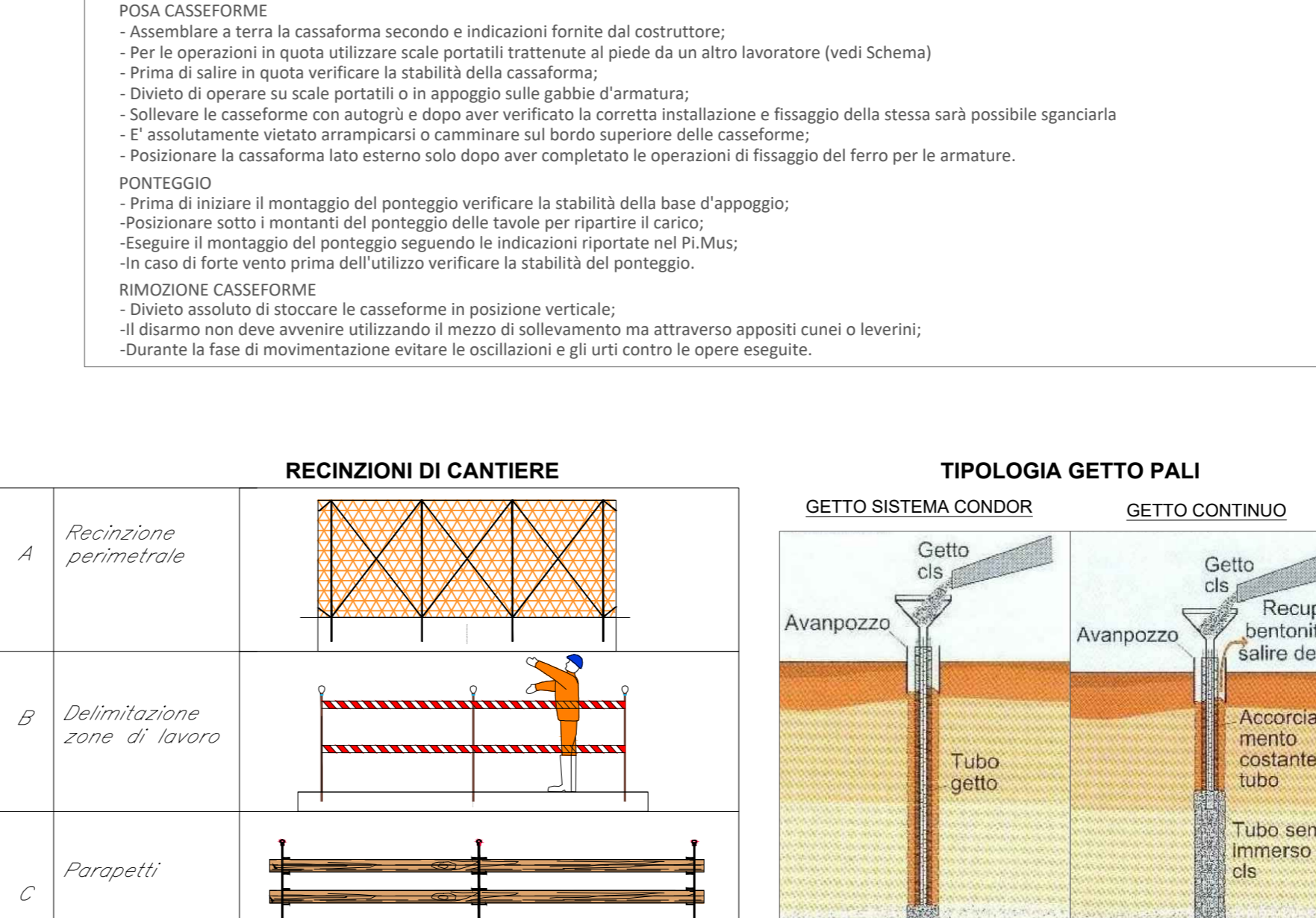
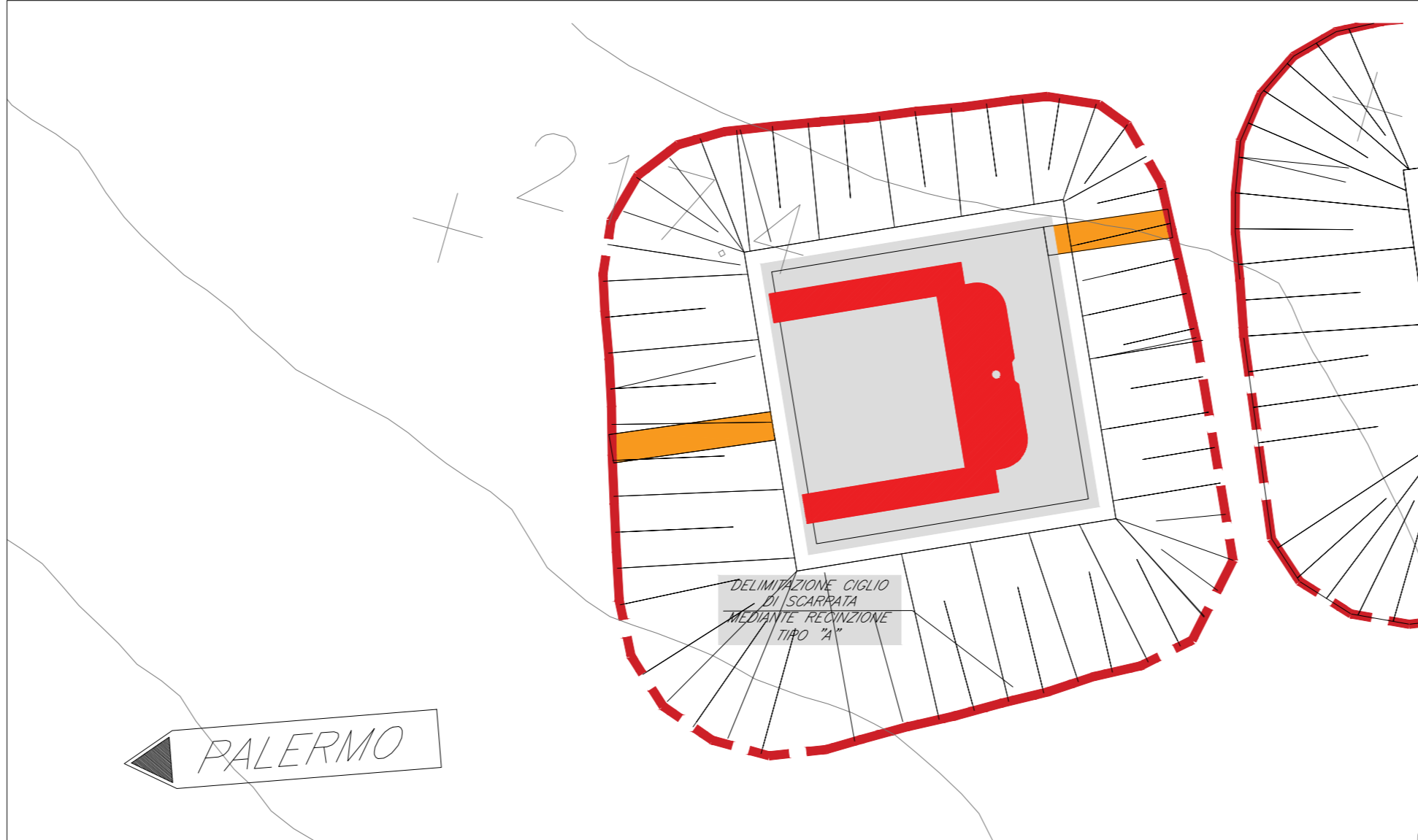
3 Fase: Esecuzione plinto di fondazione



4 Fase: opere in elevazione



4 Fase: Getti di completamento strutture in elevazione



LEGENDA CARTELLONISTICA D.LGS 81/08 E S.M.I.			
	PERICOLO GENERALE		VIETATO DI ACCESSO ALE PERSONE NON AUTORIZZATE
	CADUTA MATERIALI		VIETATO DI PASSARE SOTTO I CARICHI SOSSPESI
	TENSIONE ELETTRICA PERICOLOSA		VIETATO DI SOSTARE NEL RAGGIO D'AZIONE DELL'ESCAVATORE
	PERICOLO DI MORTE		CONTROLUO TRIMESTRALE DELLE FUNI
	CARICHI SOSSPESI		CADUTA DI PROTEZIONE OBBLIGATORIA
	MATERIE INFIAMMABILI O ALTA TEMPERATURA		PROTEZIONE OBBLIGATORIA DELL'UDITO
	SOSTANZE NOCIVE IRRITANTI		PROTEZIONE OBBLIGATORIA DEGLI OCCHI
	SCHIACCIAMENTO DELLE MANI		PROTEZIONE OBBLIGATORIA DEL VISIO
	PERICOLO DI SCHIACCIAMENTO		GUANTI DI PROTEZIONE OBBLIGATORIA
	PERICOLO DI INCAMPIAMENTO		PROTEZIONE OBBLIGATORIA DEL CORPO
	CARICHI DI MOVIMENTAZIONE		CALZATURE DI SICUREZZA OBBLIGATORIE
	VIETATO DI AVVICINARSI ALE PERSONE NON AUTORIZZATE		PROTEZIONE OBBLIGATORIA DELLE VIE RESPIRATORIE
	VIETATO DI PASSARE E SOSTARE NEL RAGGIO D'AZIONE DELL'AUTOFORO		USO OBBLIGATORIO DELLA CINTURA DI SICUREZZA
	VIETATO FUMARE O USARE FUMINE LIBERE		PRONTO SOCCORSO
	VIETATO DI SPONDERE CON CACCIA		PERICOLO LUCIDA DI EMERGENZA
	VIETATO DI ANNULLARE LE PROTEZIONI E I DISPOSITIVI DI SICUREZZA		ESTINTORE
	VIETATO DI INGIUNGERE		CARTELLI STOP
	CARTELLI LIMITE DI VELOCITA'		LAVORI IN CORSO
	CARTELLI LIMITE DI VELOCITA'		PERICOLO RESTRICTIONE DI CORSA
	PERICOLO RESTRICTIONE DI CORSA		CARTELLI DI GRANDE FORMATO DATI DI CANTIERE
	SEGNALI		CARTELLI DI GRANDE FORMATO NORME DI SICUREZZA

NOTE:  
 1) Preliminarmente alle attività di cantiere, in tutte le aree, dovrà essere effettuata la bonifica da ordigni bellici superficiali e laddove previste opere di tipo prioritario.  
 2) Preliminarmente alle attività scavo per la realizzazione delle opere relative alla cartierizzazione si dovranno verificare sottosuoli esistenti.  
 3) Il presente elaborato costituisce una rappresentazione tipologica ed indicativa in coerenza con quanto previsto dall'art. 10 del D.Lgs. 81/08 e s.m.i.  
 Nel pieno rispetto dell'autonomia decisionale ed organizzativa dell'impresa esecutrice, quanto rappresentato nel presente elaborato relativamente a macchine e attrezzature, non rappresenta un vincolo per l'impresa stessa, la quale, comunque dovrà analizzare all'interno del proprio POS le lavorazioni, ed i propri rischi specifici, sulla base delle risorse e dell'organizzazione che riterrà effettivamente di impiegare per lo svolgimento delle lavorazioni. L'elaborato grafico deve essere letto d'intesa con le prescrizioni riportate nella Sezione particolare vol. 1

COMMITTENTE:

PROGETTAZIONE:

FIELD OPERATIONS, SICUREZZA E MESSA IN SERVIZIO  
 SICUREZZA PROGETTAZIONE  
 PROGETTO DEFINITIVO  
 PIANO DI SICUREZZA E COORDINAMENTO

REVISIONE	DESCRIZIONE	REDAZIONE	DATA	VERIFICATO	DATA	APPROVATO	DATA	AUTORIZZATO / DATA
A	Emissione definitiva	LUCCI	11/2020	LUCCI	11/2020	VANFIORE	11/2020	FORRESTA 11/2020

File: RS-3H 00 D 72 PU SZ0202 011 A n. Elab.: