

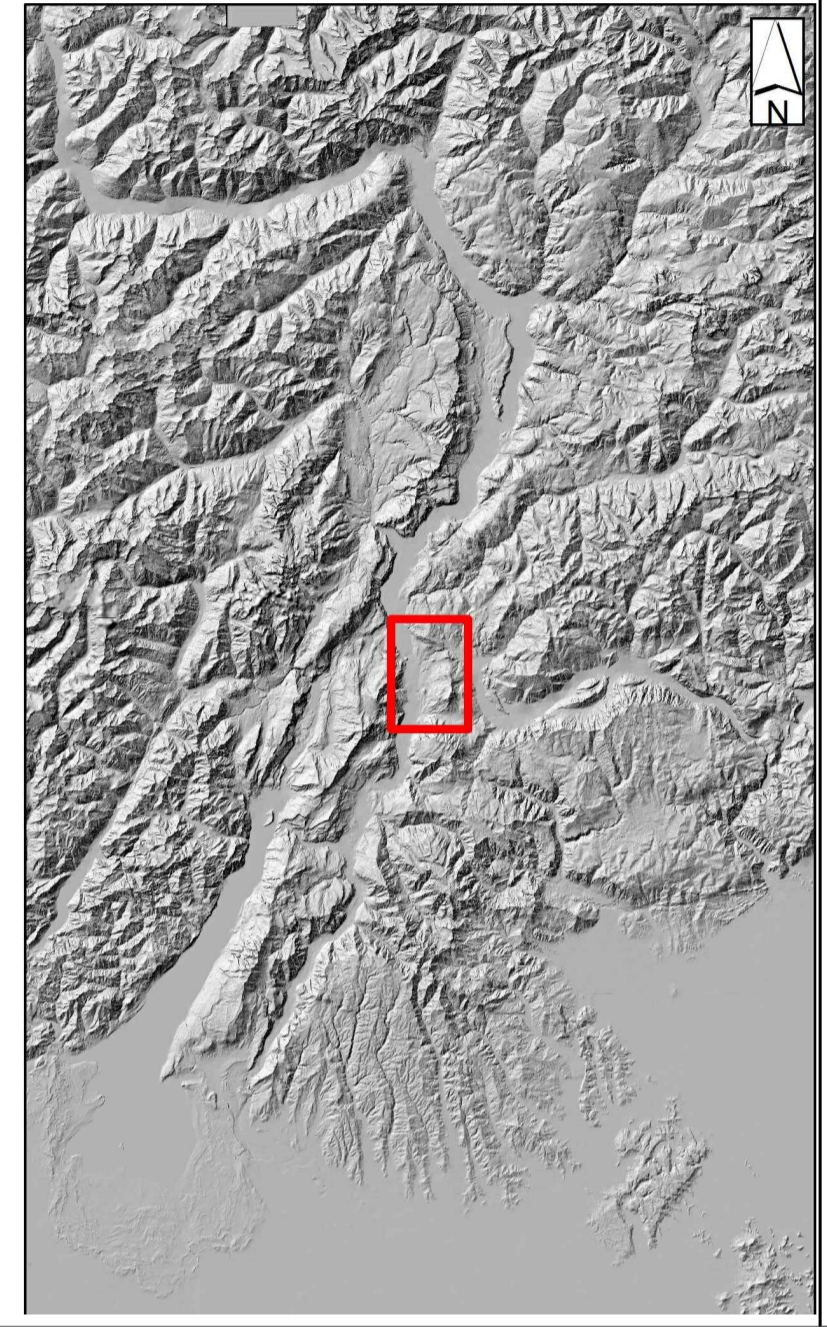
Rischio sorgenti (DHI)

- Molto basso
- Basso
- Medio
- Alto

Elementi strutturali e tettonici

- Faglia
- - - Faglia incerta
- - - Faglia diretta
- - - Faglia diretta incerta o sepolta
- - - Faglia inversa
- - - Faglia inversa incerta o sepolta
- - - Faglia trascorrente/trasversiva/traspressiva
- - - Faglia trascorrente/trasversiva/traspressiva incerta
- - - Sovrascricimento principale
- - - Sovrascricimento incerto o sepolto

Localizzazione geografica su dtm (1:1.000.000)



COMMITTENTE:

RFI
 RETE FERROVIARIA ITALIANA
 GRUPPO FERROVIE DELLO STATO ITALIANE

PROGETTAZIONE:

ITALFERR
 GRUPPO FERROVIE DELLO STATO ITALIANE

CUP: J41C0900000005

U.O. GEOLOGIA TECNICA, DELL'AMBIENTE E DEL TERRITORIO

PROGETTO DI FATTIBILITÀ TECNICA ED ECONOMICA

ASSE FERROVIARIO MONACO - VERONA

**ACQUOSO SUD ALLA GALLERIA DI BASE DEL BRENNERO
 QUADRUPPLICAMENTO DELLA LINEA FORTEZZA - VERONA**

LOTTO 3A: CIRCONVALLAZIONE DI TRENTO

GEOLOGIA ED IDROGEOLOGIA

Carta del rischio dei punti d'acqua (DHI)

SCALA :
1:25000

COMMESSA	LOTTO	FASE	ENTE	TIPO DOC.	OPERA/DISCIPLINA	PROGR.	REV.
IB0Q	3A	R	69	G3	GE0002	002	A

Revis.	Descrizione	Redatto	Data	Verificato	Data	Approvato	Data	Autorizzato / Data
A	Emissione esecutiva	F. Sciascia		S. Roggini		C. Mazzocchi		M. Comedini

File: _____ n. Elab.: _____