

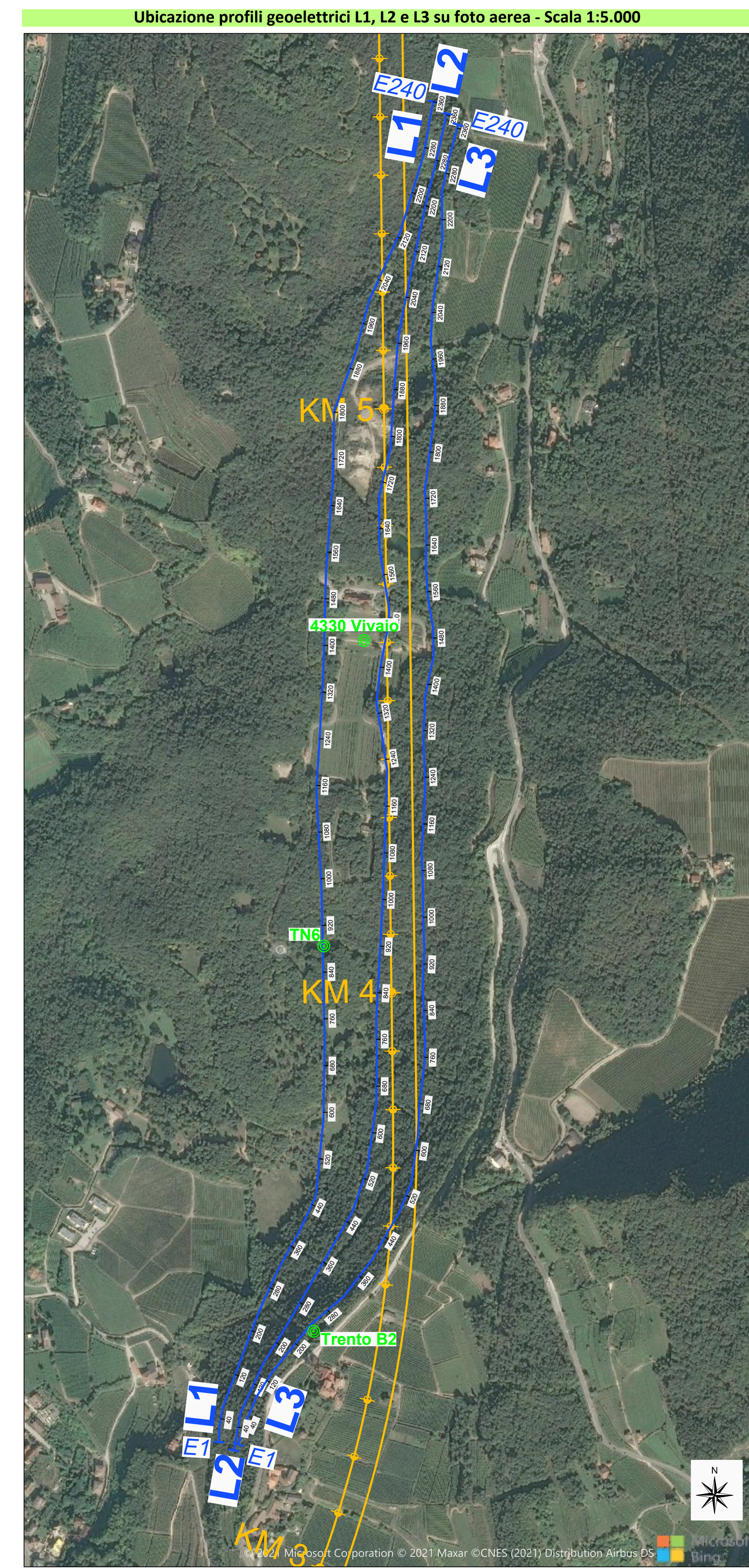
Legenda sezioni geoelettriche verticali 2D - L1, L2 e L3

- Elektrodi
- Punti di misura
- Curve di isovalori di resistività elettrica (ohm.m)
- Tracciato ferroviario
- Tracciato galleria
- Massa scorie disciolta sub-parallela al profilo geoelettrico
- Resistività ohm.m
- Scala colori dei valori di resistività elettrica (ohm.m)
- Tracce profili geoelettrici con elettrodi reali/risultati e progressive metriche
- Stratigrafia sintetica sondaggi geognostici
- Scala colori dei valori di resistività elettrica (ohm.m)

Panoramica stendimento elettrodo



Apparecchiatura di registrazione



COMMITTENTE: **R.F.I. GRUPPO FERROVIARI ITALIANI**

PROGETTAZIONE: **ITALFERR**

U.O. GEOLOGIA TECNICA, DELL'AMBIENTE E DEL TERRITORIO
PROGETTO DI FATTIBILITÀ TECNICA ED ECONOMICA
 ASSE FERROVIARIO MONACO - VERONA
 ACCESSO SUD ALLA GALLERIA DI BASE DEL BRENNERO
 QUADRUPPLICAMENTO DELLA LINEA FORTEZZA - VERONA
 LOTTO 3A: CIRCONVALLAZIONE DI TRENTO
 GEOLOGIA ED IDROGEOLOGIA
 Esiti indagini geoelettriche (L1, L2 e L3 - Località "Casteller")

SCALA: **Varie**

| Rev. | Descrizione | Redatto | Data | Verificato | Data | Approvato | Data | Autore | Data |
|------|---------------------|-------------|-------------|--------------|-------------|---------------|-------------|---------------|-------------|
| A | Emissione Esecutiva | D. Roverati | Aprile 2021 | S. Biglietti | Aprile 2021 | C. Mezzanotte | Aprile 2021 | M. Comincioli | Aprile 2021 |