

COMMITTENTE:



PROGETTAZIONE:



CUP: J41C000000005

**U.O. COORDINAMENTO NO CAPTIVE E INGEGNERIA DI SISTEMA**

**PROGETTO DI FATTIBILITA' TECNICA ED ECONOMICA**

**ASSE FERROVIARIO MONACO - VERONA**

**ACCESSO SUD ALLA GALLERIA DI BASE DEL BRENNERO  
QUADRUPPLICAMENTO DELLA LINEA FORTEZZA - VERONA**

**LOTTO 3 A: PROJECT REVIEW CIRCONVALLAZIONE DI TRENTO**

Allegato 1  
(Relazione idrologica)

SCALA :

-

COMMESSA LOTTO FASE ENTE TIPO DOC. OPERA/DISCIPLINA Progr. REV.

IB0Q 3A R 10 RI ID0001 002 A

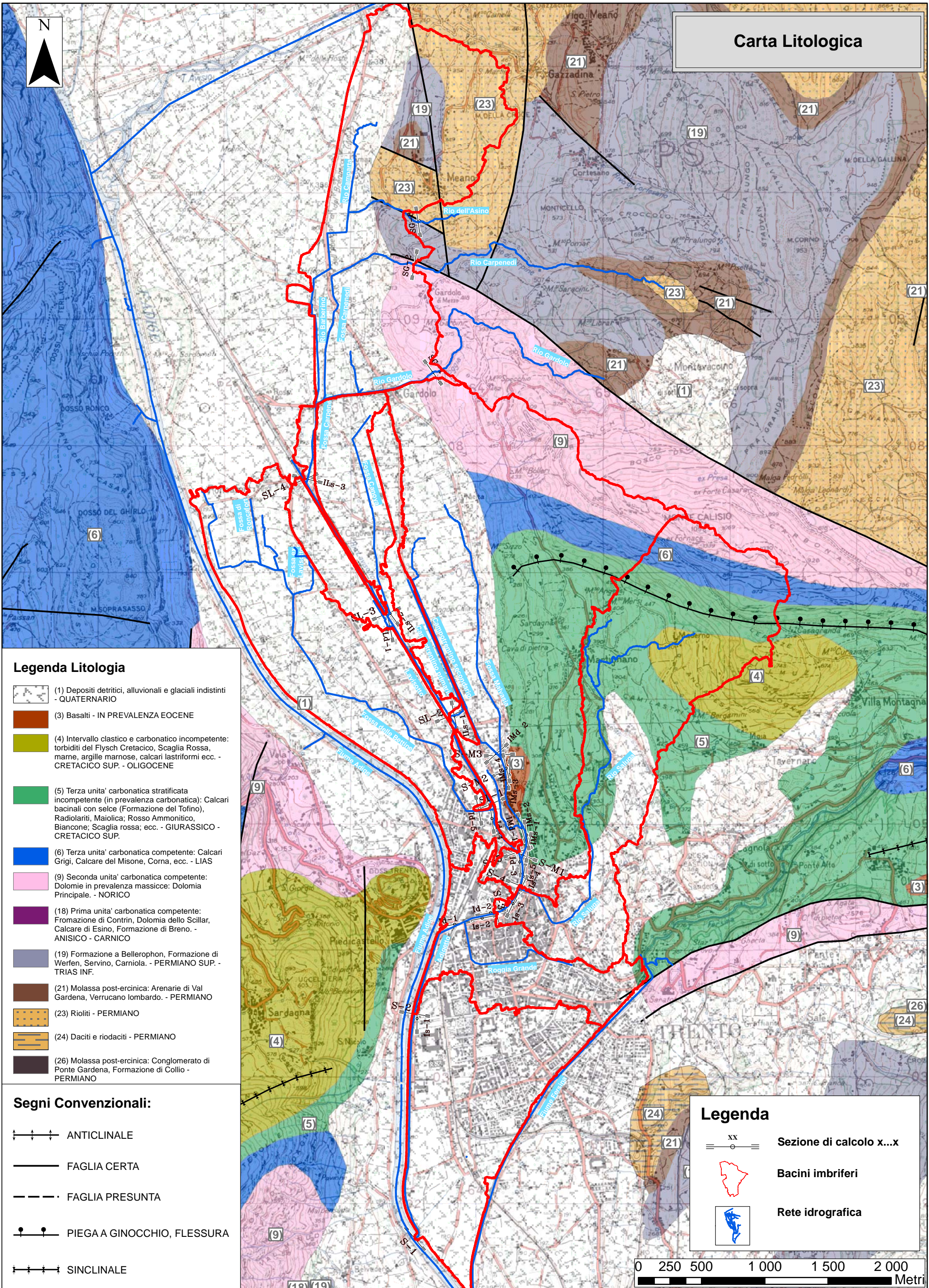
Revis.	Descrizione	Redatto	Data	Verificato	Data	Approvato	Data	Autorizzato Data
A	Emissione esecutiva	M.Carlino	Gennaio 2021	M.Villari	Gennaio 2021	C.Mazzocchi	Gennaio 2021	L.Berardi Gennaio 2021

File: IB0Q3AR10RIID0001002A.dwg








n.Elab.:







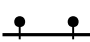
# Carta Litologica



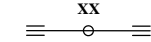


## Legenda Litologia

-  (1) Depositi detritici, alluvionali e glaciali indistinti - QUATERNARIO
-  (3) Basalti - IN PREVALENZA EOCENE
-  (4) Intervallo clastico e carbonatico incompetente: turbiditi del Flysch Cretacico, Scaglia Rossa, marne, argille marnose, calcari lastriformi ecc. - CRETACICO SUP. - OLIGOCENE
-  (5) Terza unita' carbonatica stratificata incompetente (in prevalenza carbonatica): Calcari bacinali con selce (Formazione del Tofino), Radiolariti, Maiolica; Rosso Ammonitico, Biancone; Scaglia rossa; ecc. - GIURASSICO - CRETACICO SUP.
-  (6) Terza unita' carbonatica competente: Calcari Grigi, Calcarea del Misone, Corna, ecc. - LIAS
-  (9) Seconda unita' carbonatica competente: Dolomie in prevalenza massicce: Dolomia Principale. - NORICO
-  (18) Prima unita' carbonatica competente: Formazione di Contrin, Dolomia dello Scillar, Calcarea di Esino, Formazione di Breno. - ANISICO - CARNICO
-  (19) Formazione a Bellerophon, Formazione di Werfen, Servino, Carniola. - PERMIANO SUP. - TRIAS INF.
-  (21) Molassa post-ercinica: Arenarie di Val Gardena, Verrucano lombardo. - PERMIANO
-  (23) Rioliti - PERMIANO
-  (24) Daciti e riocaciti - PERMIANO
-  (26) Molassa post-ercinica: Conglomerato di Ponte Gardena, Formazione di Collio - PERMIANO

## Segni Convenzionali:

-  ANTICLINALE
-  FAGLIA CERTA
-  FAGLIA PRESUNTA
-  PIEGA A GINOCCHIO, FLESSURA
-  SINCLINALE

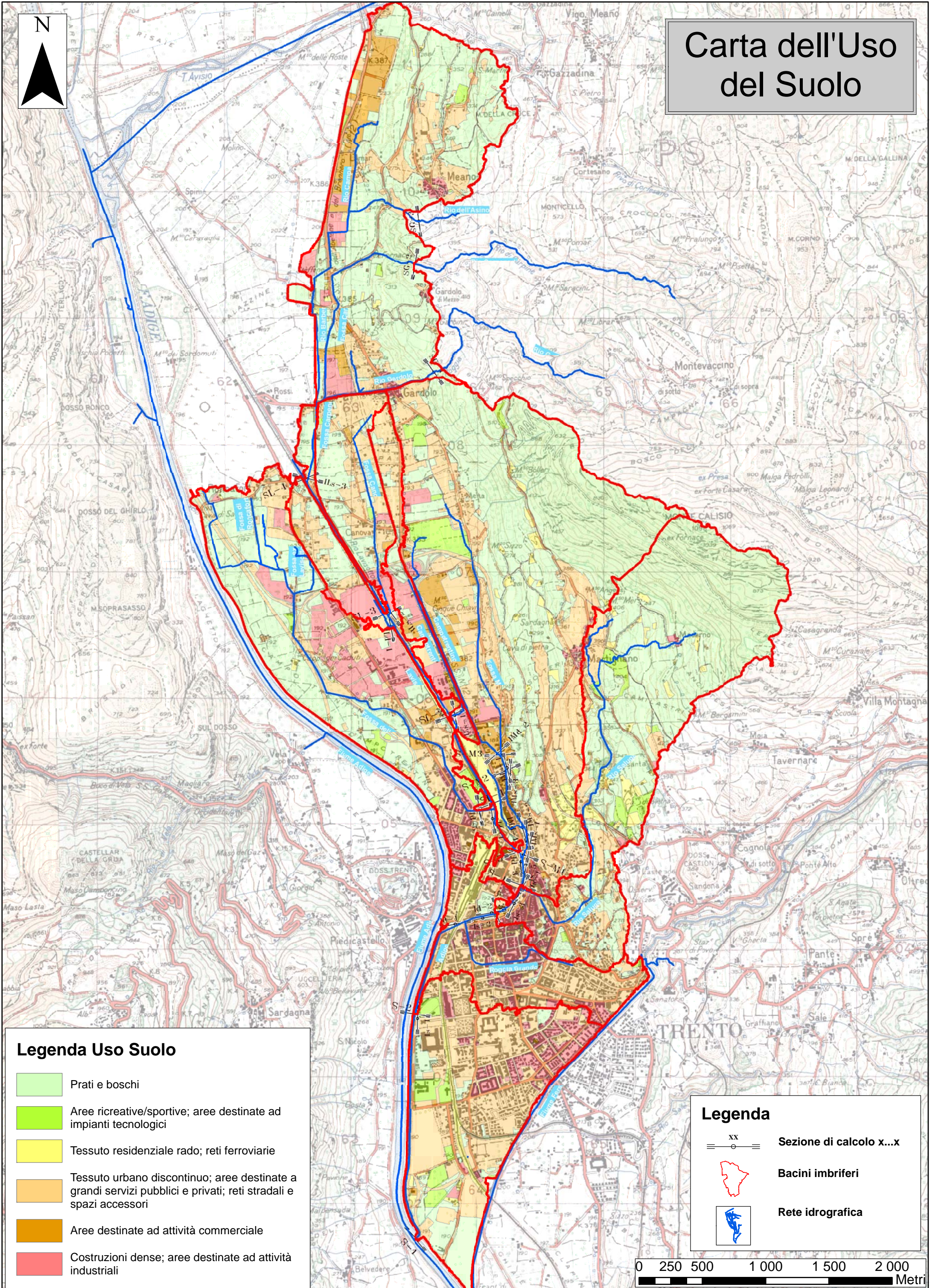
## Legenda

-  Sezione di calcolo x...x
-  Bacini imbriferi
-  Rete idrografica


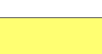
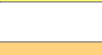





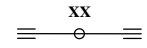


# Carta dell'Uso del Suolo



## Legenda Uso Suolo

-  Prati e boschi
-  Aree ricreative/sportive; aree destinate ad impianti tecnologici
-  Tessuto residenziale rado; reti ferroviarie
-  Tessuto urbano discontinuo; aree destinate a grandi servizi pubblici e privati; reti stradali e spazi accessori
-  Aree destinate ad attività commerciale
-  Costruzioni dense; aree destinate ad attività industriali

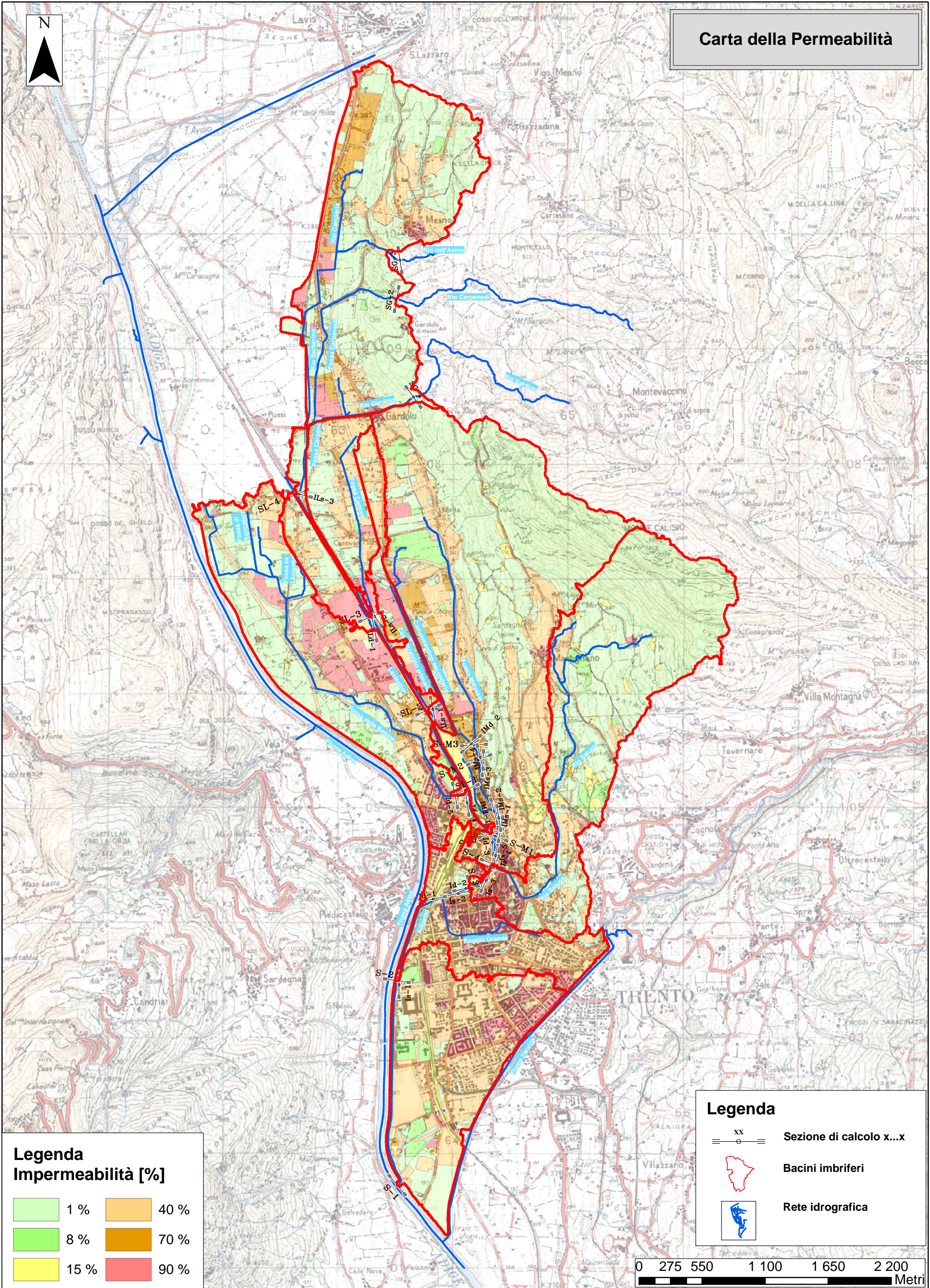
## Legenda

-  Sezione di calcolo x...x
-  Bacini imbriferi
-  Rete idrografica





# Carta della Permeabilità

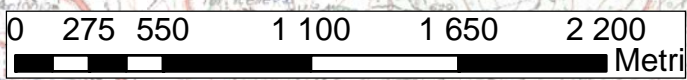


## Legenda Impermeabilità [%]

	1 %		40 %
	8 %		70 %
	15 %		90 %

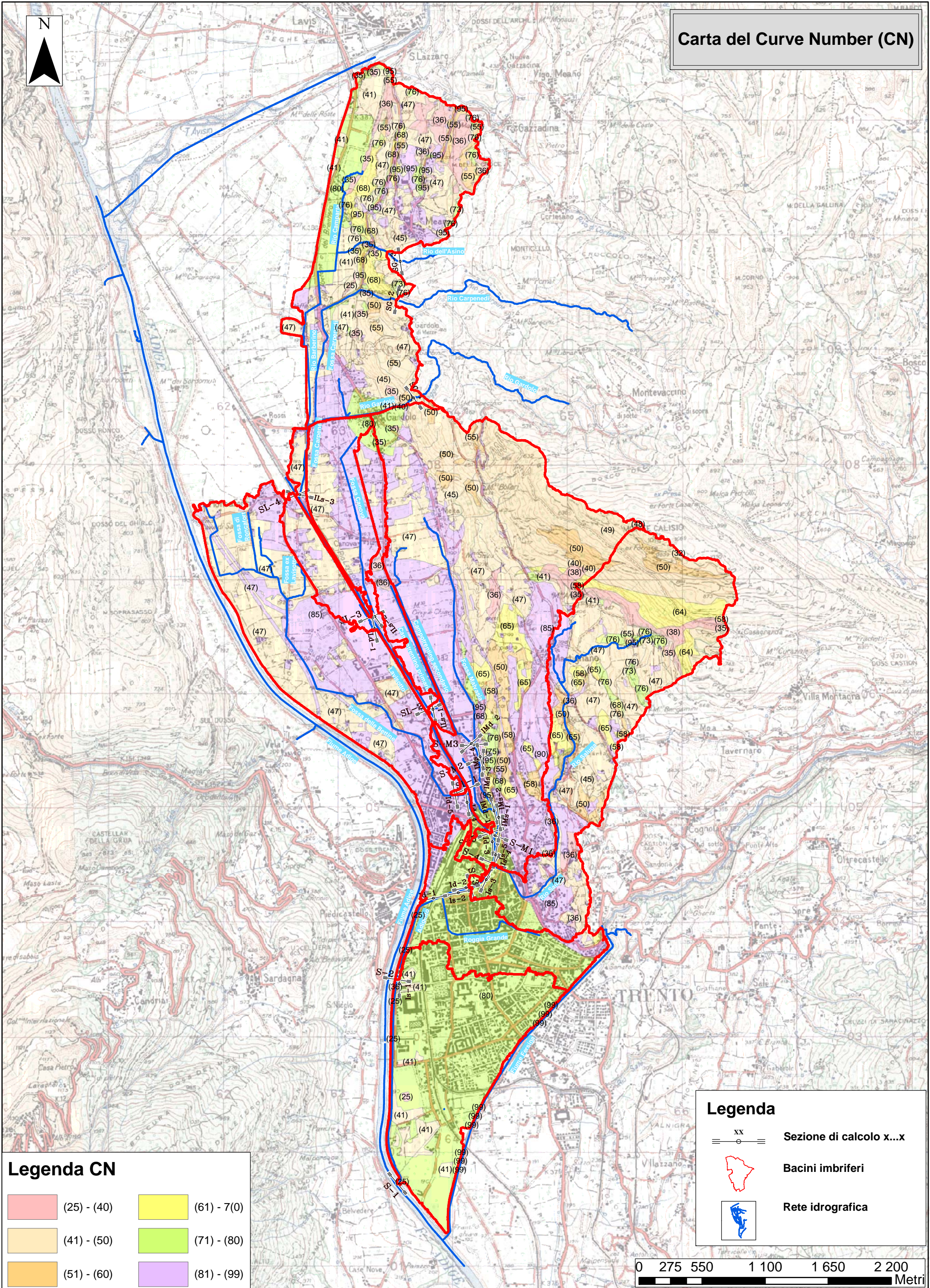
## Legenda

- Sezione di calcolo x...x
- Bacini imbriferi
- Rete idrografica





# Carta del Curve Number (CN)



**Legenda CN**

	(25) - (40)		(61) - (70)
	(41) - (50)		(71) - (80)
	(51) - (60)		(81) - (99)

**Legenda**

	Sezione di calcolo x...x
	Bacini imbriferi
	Rete idrografica

