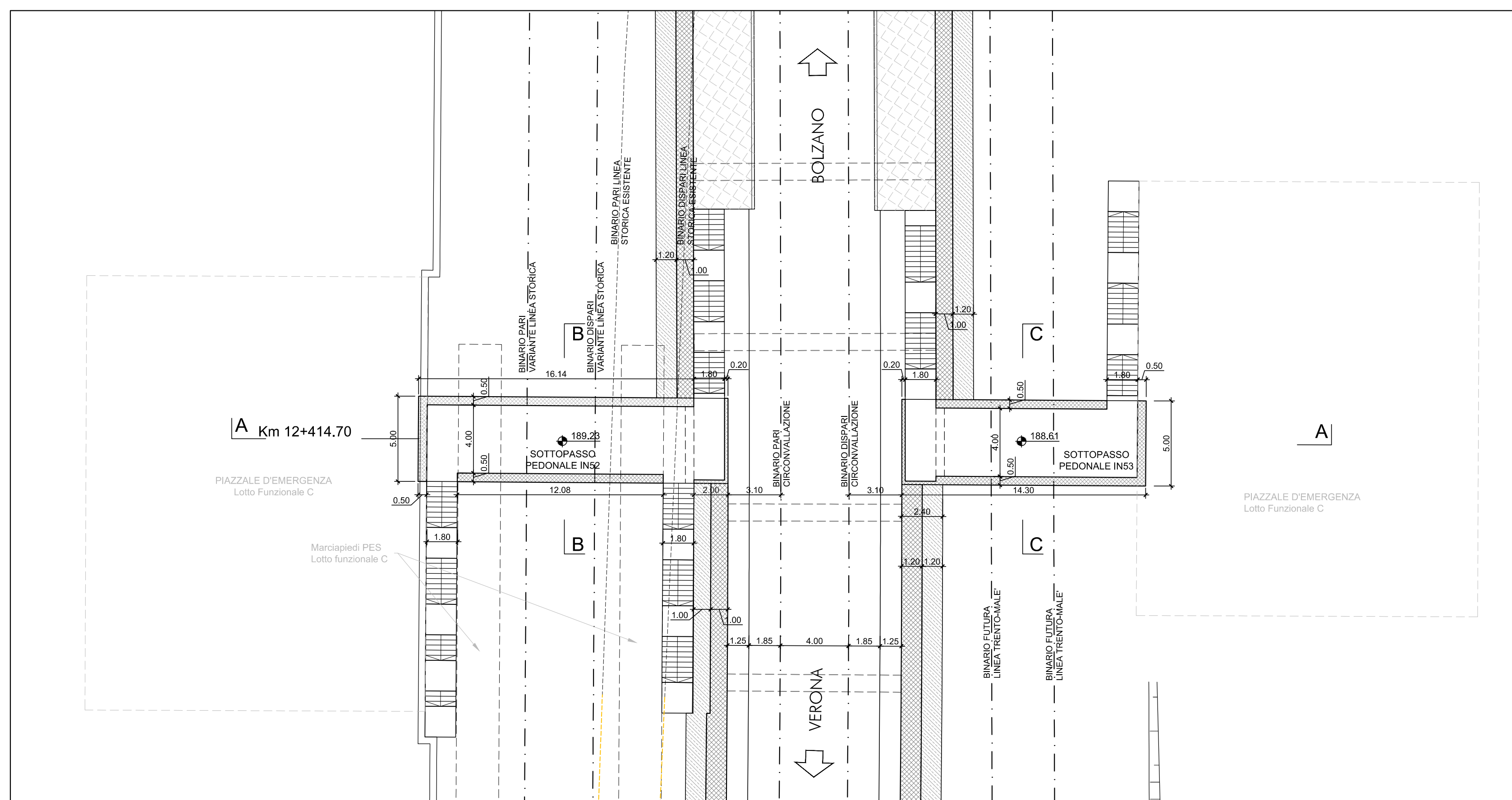


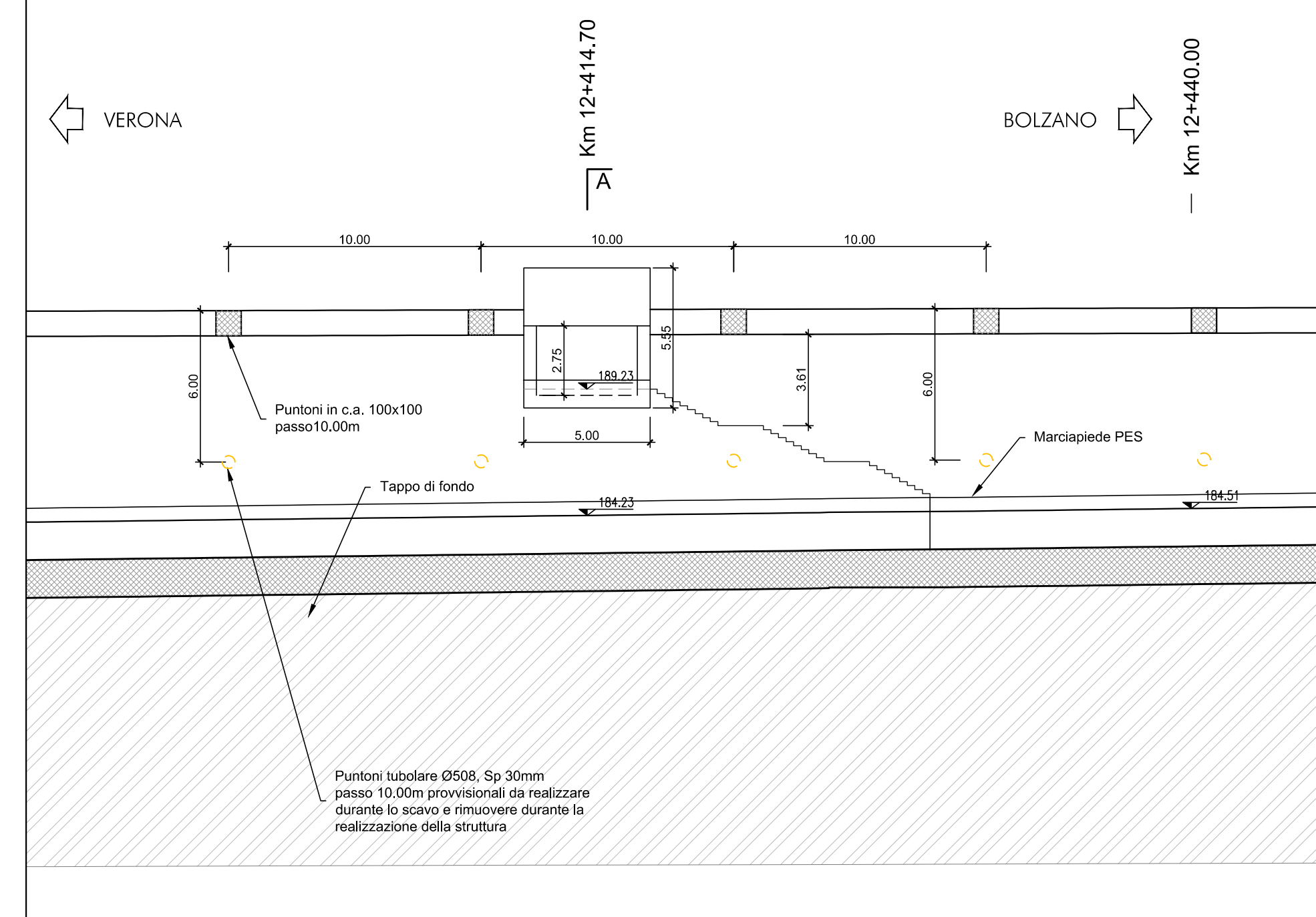
PIANTA A QUOTA SOTTOPASSO

SCALA 1:200



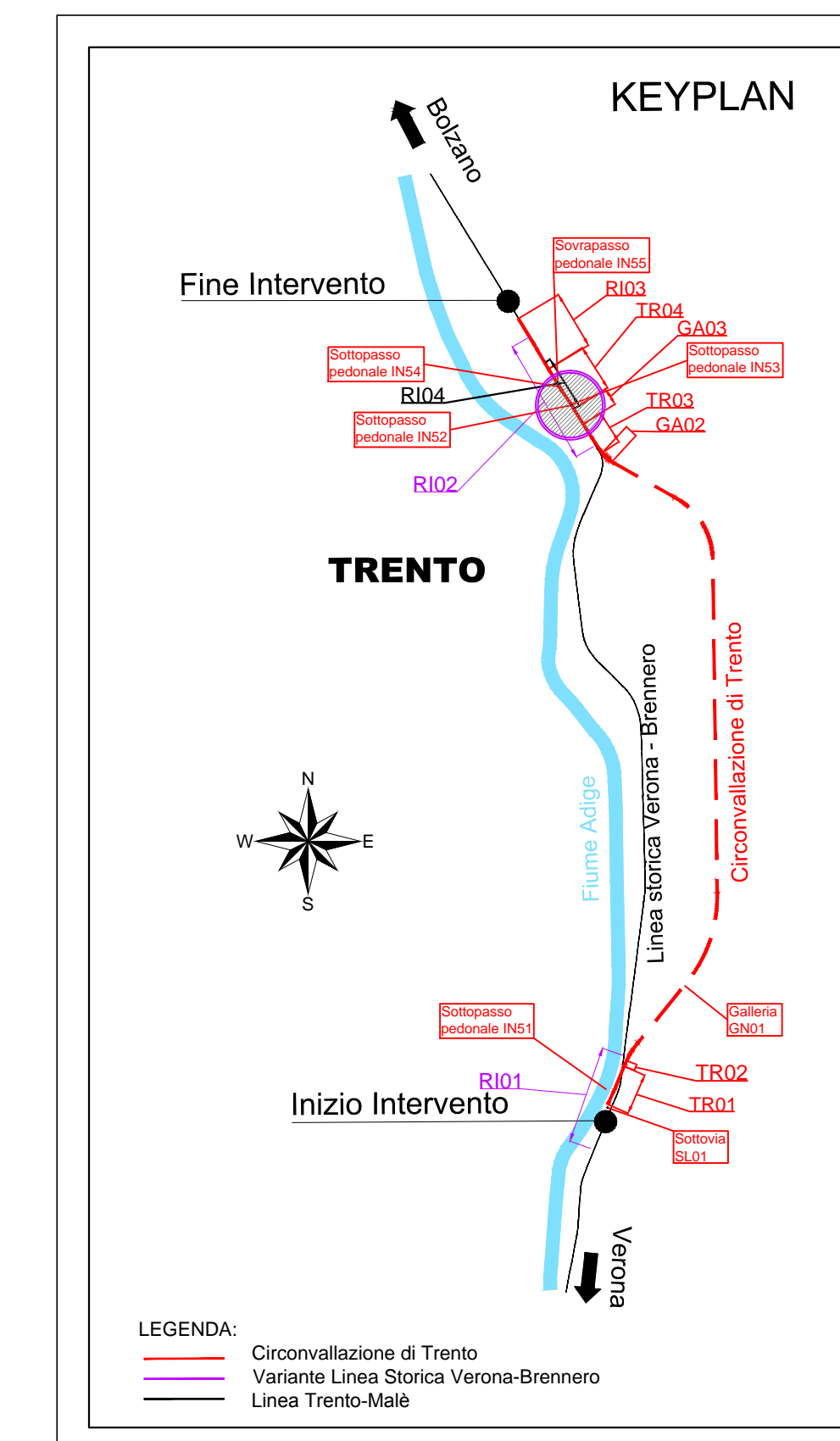
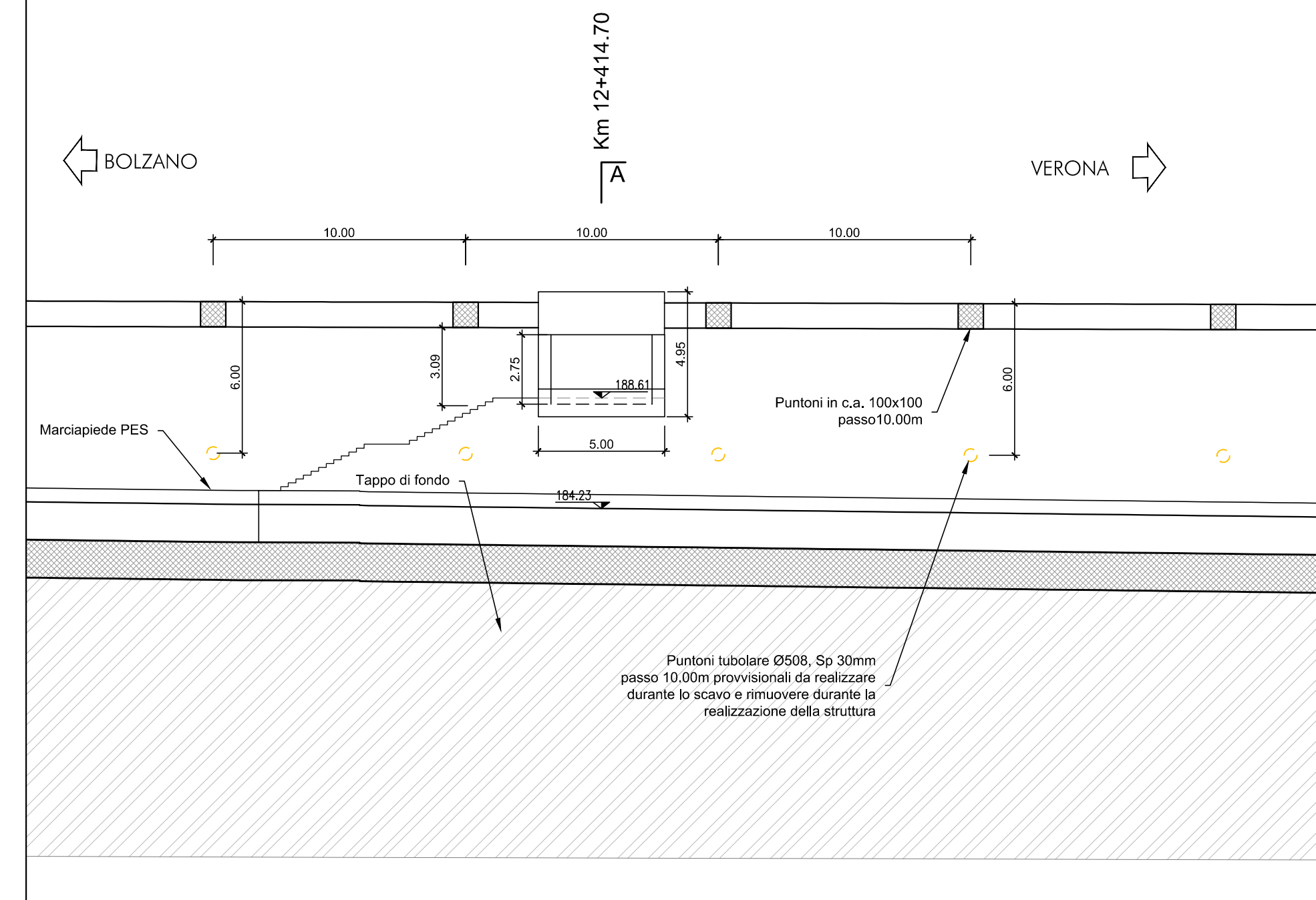
PROSPETTO SOTTOPASSO IN52

SCALA 1:200



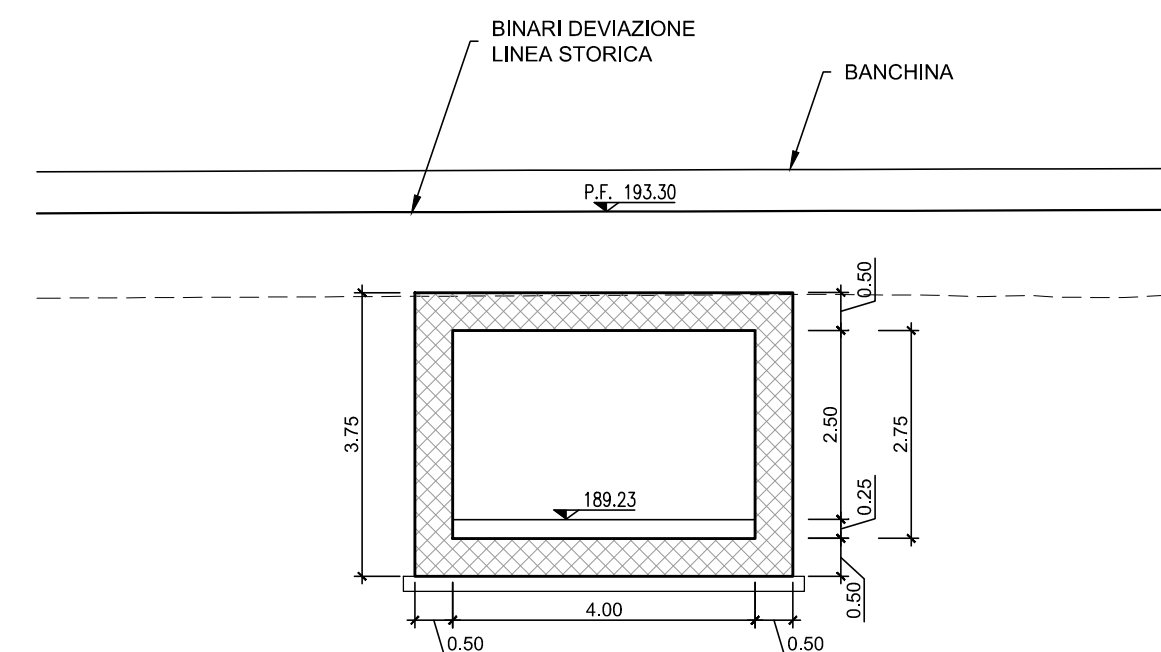
PROSPETTO SOTTOPASSO IN53

SCALA 1:200



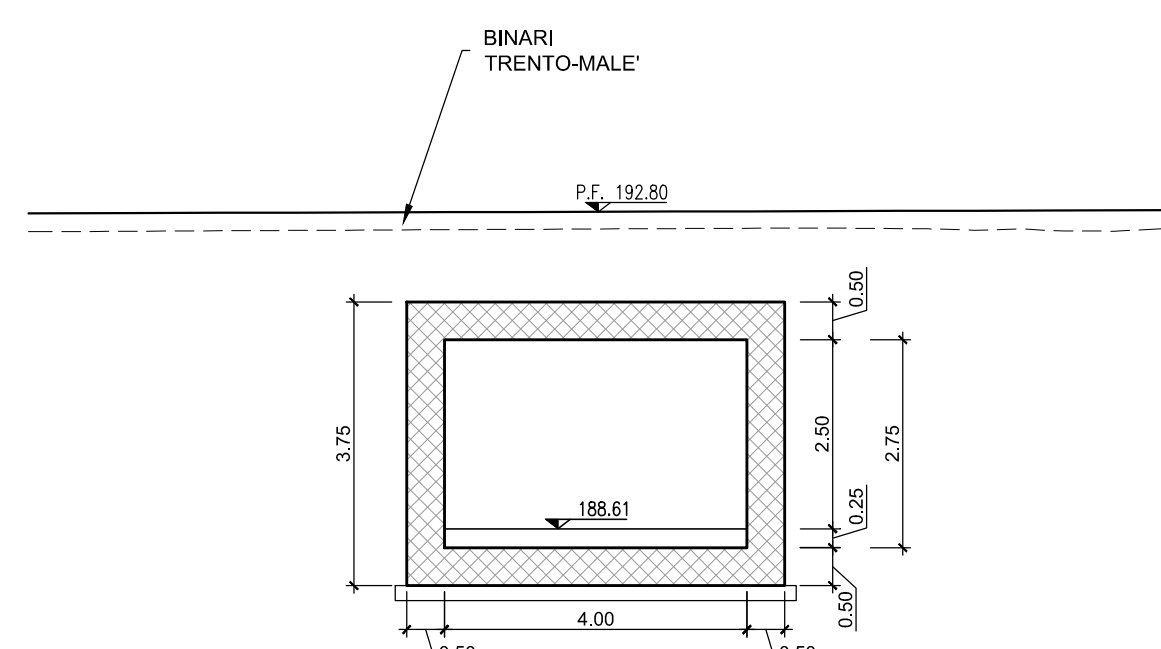
SEZIONE B-B SOTTOPASSO IN52

SCALA 1:100



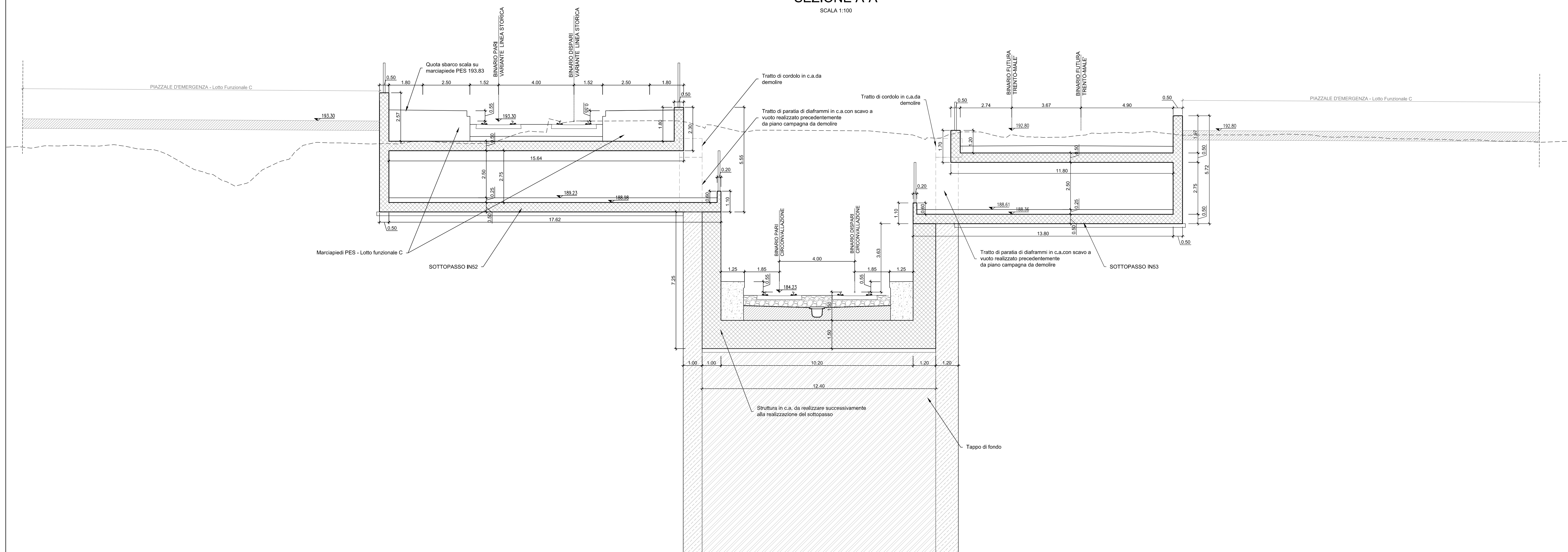
SEZIONE C-C SOTTOPASSO IN53

SCALA 1:100



SEZIONE A-A

SCALA 1:100



NOTA:  
I due sottopassi IN52 e IN53 nonché i marciapiedi PES della circoscrizione sono propedeutici al lotto funzionale C ma vengono realizzati anticipatamente nell'ambito dei lavori del lotto funzionale A per ragioni costruttive.

COMMITTENTE:



PROGETTAZIONE:



CUP: J41C0000000005

U.O. COORDINAMENTO NO CAPTIVE E INGEGNERIA DI SISTEMA

PROGETTO DI FATTIBILITÀ TECNICA ED ECONOMICA

ASSE FERROVIARIO MONACO - VERONA

ACCESSO SUD ALLA GALLERIA DI BASE DEL BRENNERO

QUADRUPPLICAMENTO DELLA LINEA FORTEZZA - VERONA

LOTTO 3A: CIRCONVALLAZIONE DI TRENTO

OPERE CIVILI

Sottopassi IN52 e IN53: Pianta, prospetto e sezioni

SCALA:  
1:200/100

COMMESSA LOTTO FASE ENTE TIPO DOC. OPERA/DISCIPLINA PROGR. REV.

IB00Q 3A R 10 PZ IN5200 001 A

Rev.	Descrizione	Redatto	Data	Verificato	Data	Approvato	Data	Autorizzato / Data
A	Emissione esecutiva	P. Quadroni	Gennaio 2021	D. Pavesi	Gennaio 2021	C. Mazzocchi	Gennaio 2021	L. Baraldi Gennaio 2021

File: IB003AR10PZIN520001A.dwg

n. Elab.: