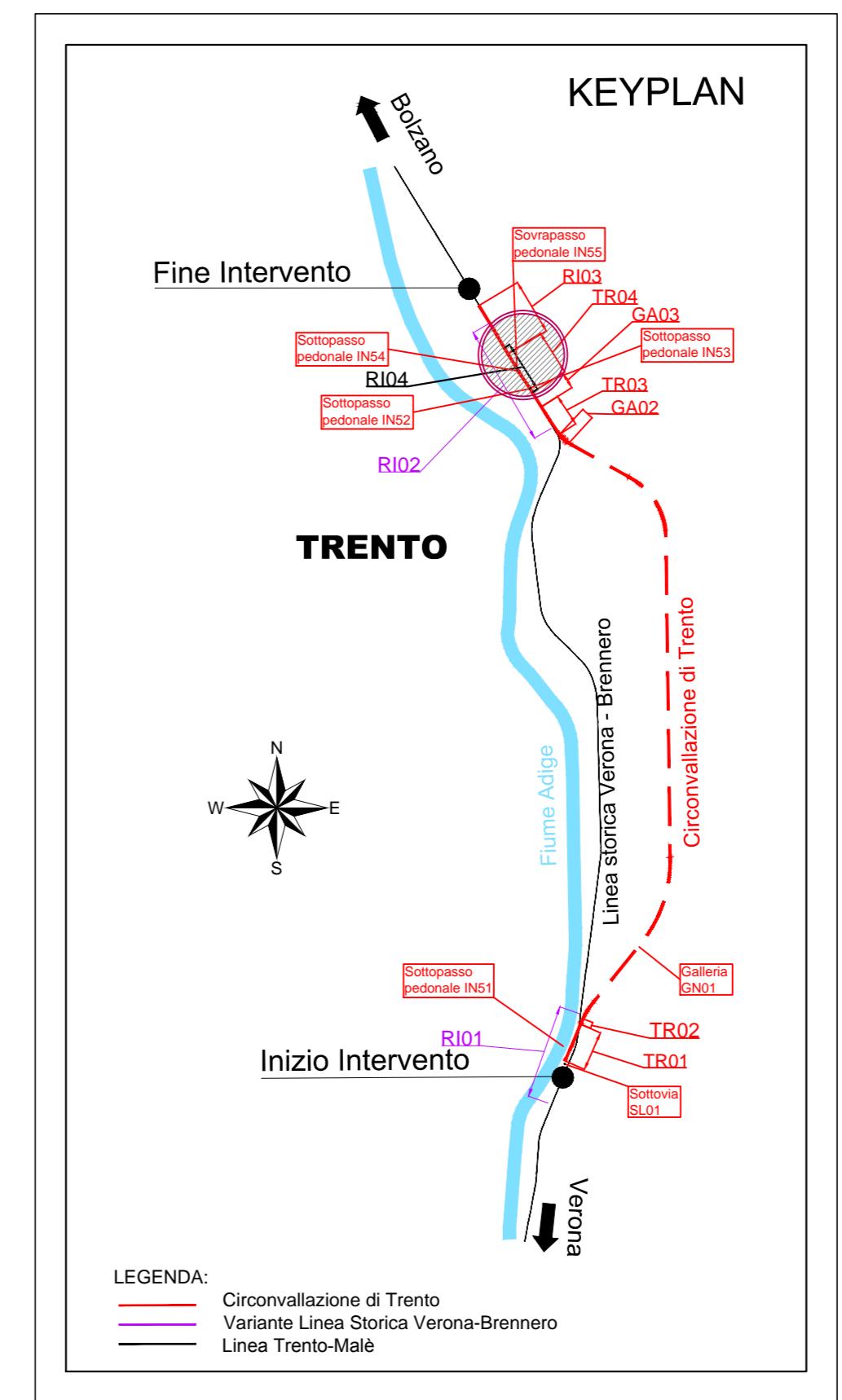
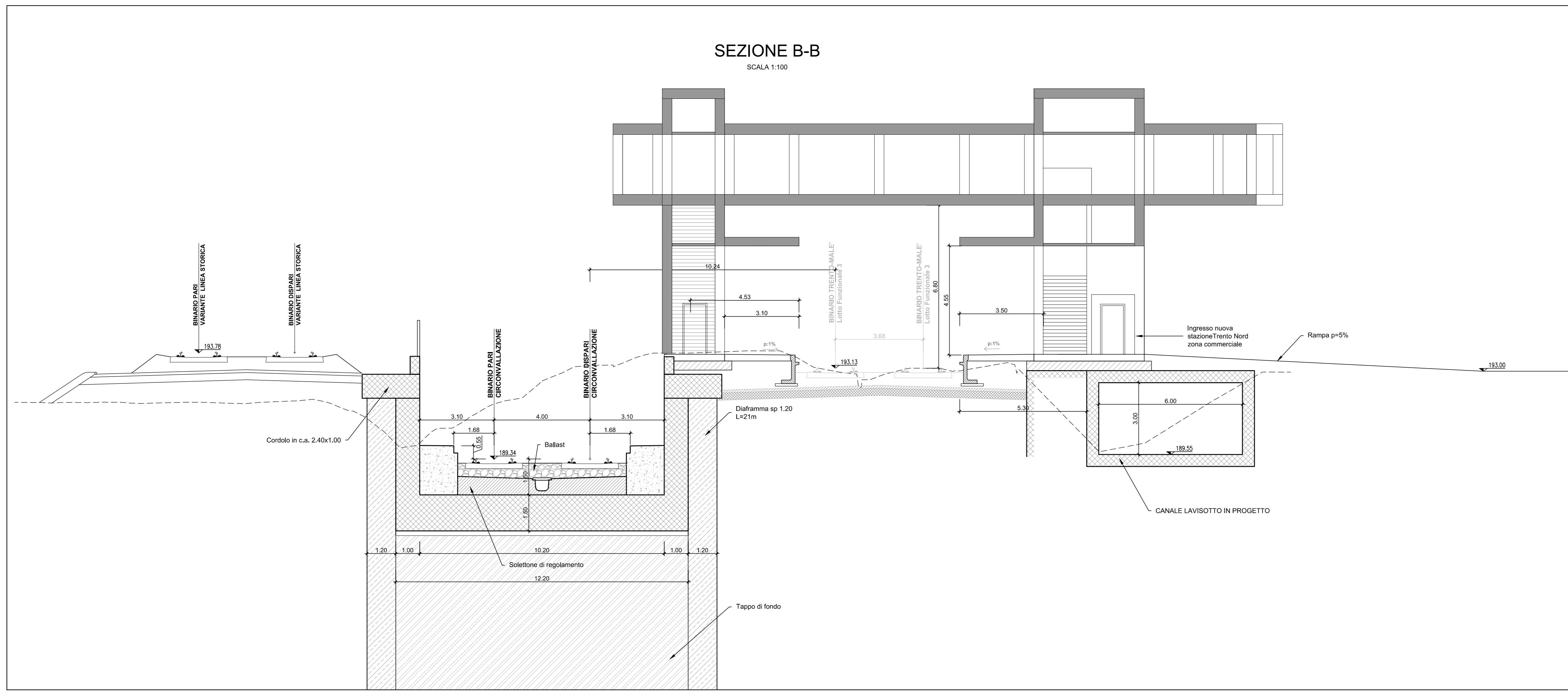
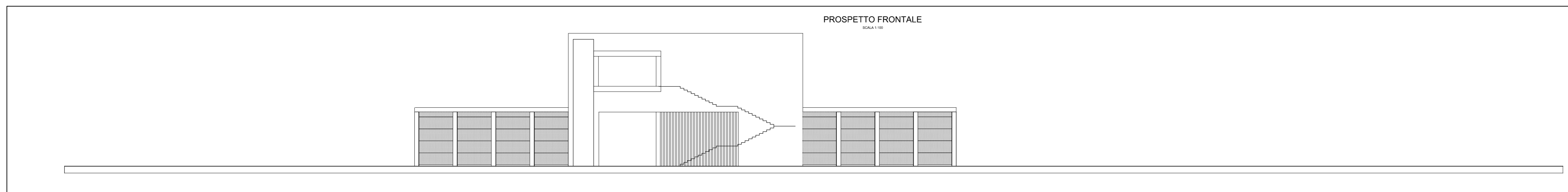
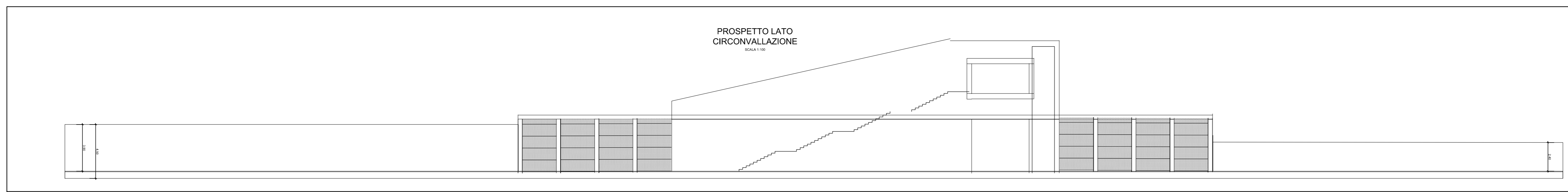
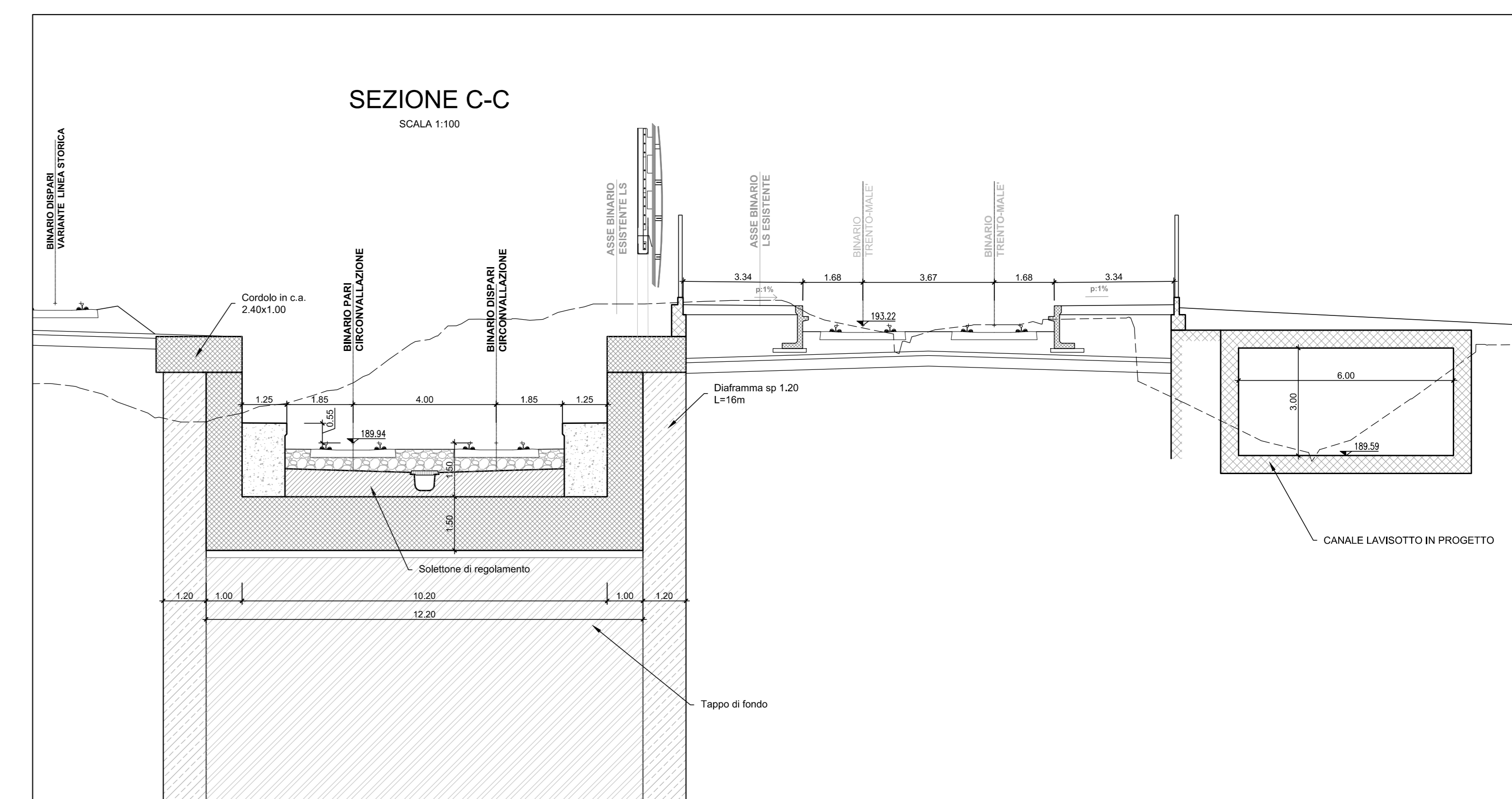
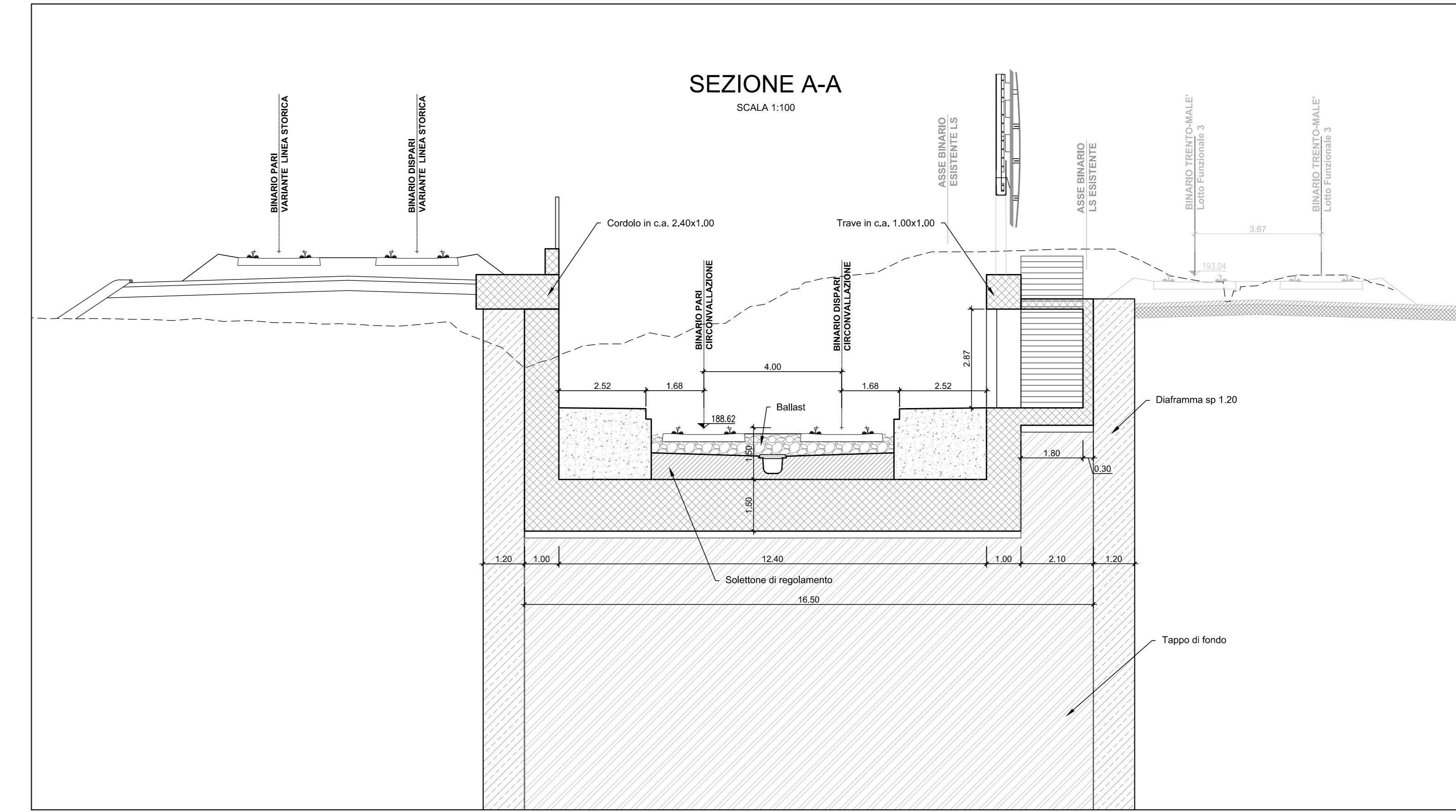
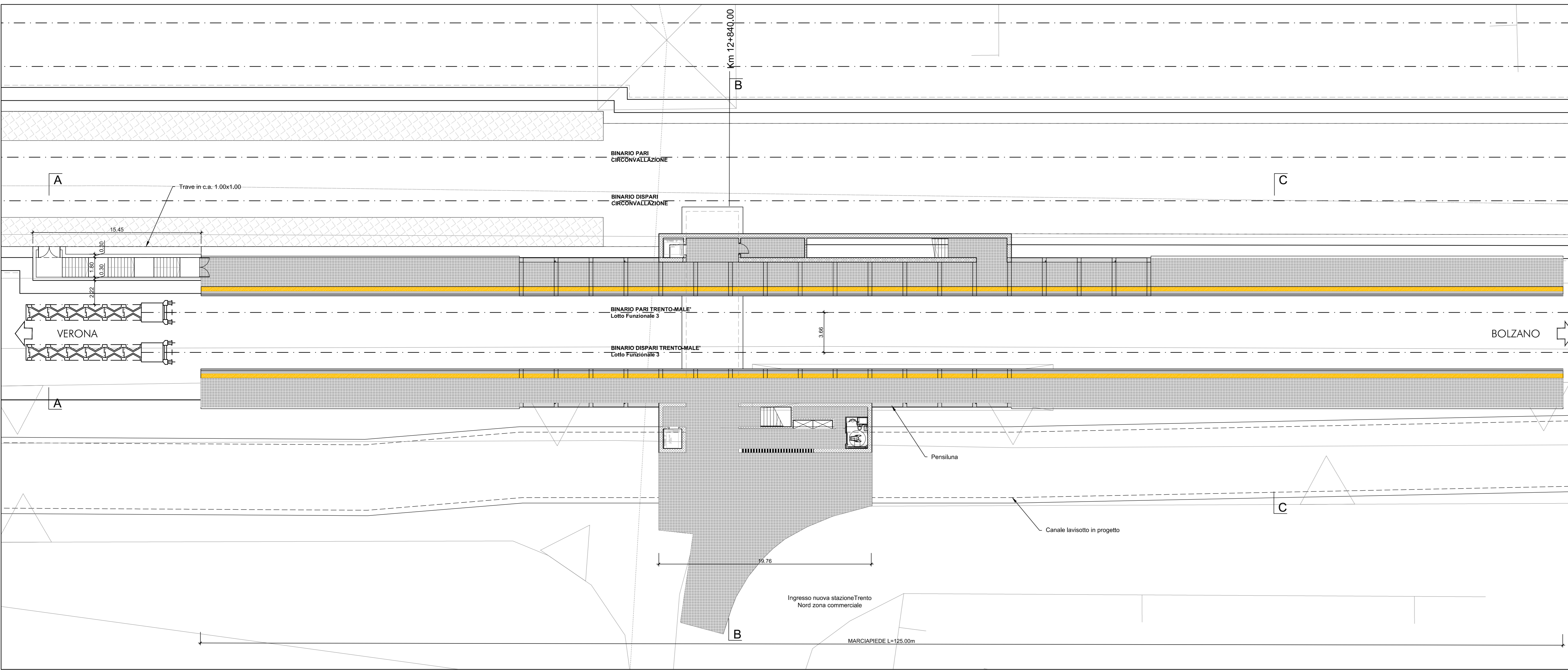


PIANTA NUOVA STAZIONE TRENTO NORD ZONA COMMERCIALE

scala 1:100



COMMITTENTE: **RFI** RETE FERROVIARIA ITALIANA GRUPPO FERROVIE DELLO STATO ITALIANE

PROGETTAZIONE: **ITALFERR** GRUPPO FERROVIE DELLO STATO ITALIANE

CUP: J41C0000000005

U.O. COORDINAMENTO NO CAPTIVE E INGEGNERIA DI SISTEMA

PROGETTO DI FATTIBILITÀ TECNICA ED ECONOMICA

ASSE FERROVIARIO MONACO - VERONA

ACCESSO SUD ALLA GALLERIA DI BASE DEL BRENNERO QUADRUPPLICAMENTO DELLA LINEA FORTEZZA - VERONA

LOTTO 3A: CIRCONVALLAZIONE DI TRENTO

OPERE CIVILI

Sovrappasso pedonale IN55: Pianta, prospetto e sezioni

SCALA: 1:200/100

REVIS.	DESCRIZIONE	REDATTO	DATA	VERIFICATO	DATA	APPROVATO	DATA	AUTORIZZATO / DATA
A	Emissione esecutiva	P. Quadroni	Gennaio 2021	D. Perinetti	Gennaio 2021	C. Mazzocchi	Gennaio 2021	L. Barozzi Gennaio 2021

File: IBO03AR10PZIN550001A.dwg n. Elab.: