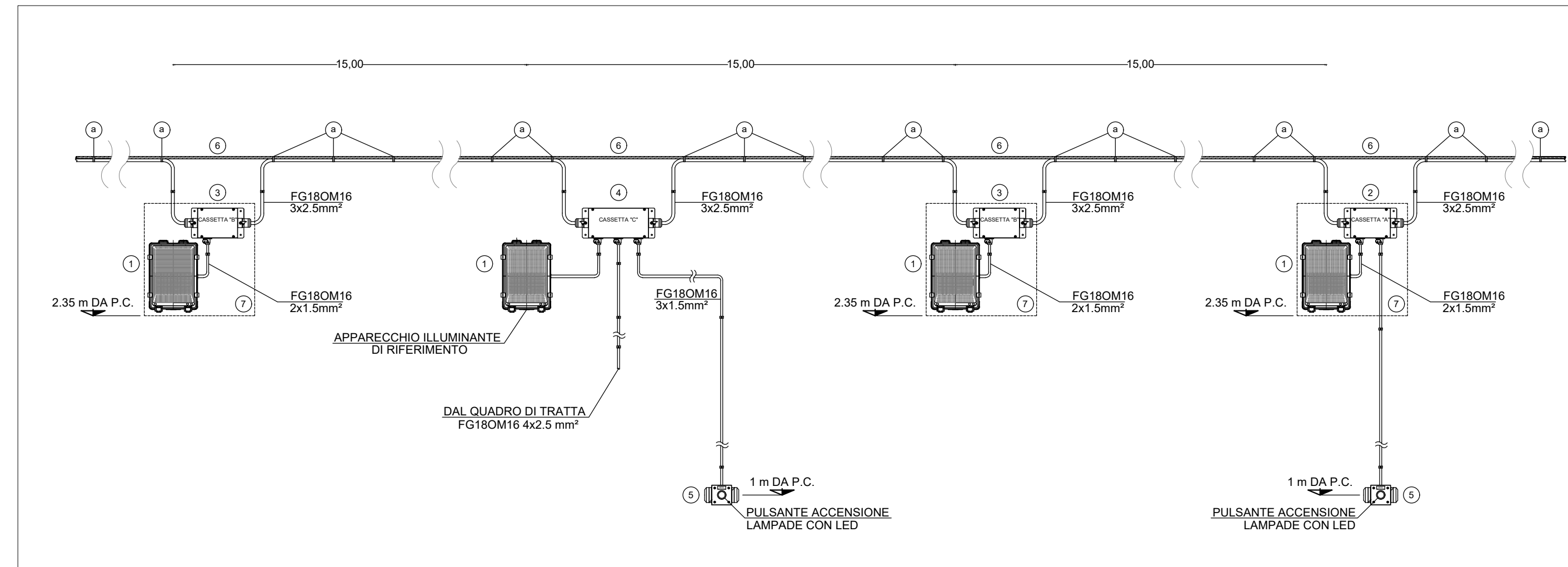


LEGENDA	
1	Apparecchio illuminante per galleria atto al funzionamento con sorgenti LED (Spec. tecnica di fornitura RFI DTC STS ENE SP IFS LF 162 A)
2	Cassetta di derivazione con P-MAE tipo "A" (Spec. tecnica di fornitura RFI DPRIM STC IFS LF 614 B)
3	Cassetta di derivazione lampade tipo "B" (Spec. tecnica di fornitura RFI DPRIM STC IFS LF 614 B)
4	Cassetta di derivazione dorsale con P-MAE tipo "C" (Spec. tecnica di fornitura RFI DPRIM STC IFS LF 614 B)
5	Pulsante accensione luci con due gruppi led blu (Spec. tecnica di fornitura RFI DPRIM STC IFS LF 614 B)
6	Fune in acciaio INOX formata da n. 19 fili Ø 1 mm, rivestita di materiale plastico a bassa emissione di fumi opachi, gas tossici e corrosivi
7	Piastra di supporto apparecchio illuminante e cassette in acciaio INOX
8	Scatola di derivazione in lega leggera pressofusa, completa di tirafondi di fissaggio (Dim. ~25x25x15cm)
9	Interruttore accensione lampada nicchia in pressofusione di alluminio - IP65
10	Pressa tipo CEE17 in pressofusione di alluminio completa di interruttore di blocco e fusibili 2P+T 16A - 220V 6h - IP65
12	Collettore di terra (Dim. ~32x50,6cm)
13	Collare per collegamento a terra di tubo in acciaio zincato Ø25mm
14	Morsetto bifilare per due corde di terra - sez. 2x50 mm²
a	Fascetta reggicavo in NYLON
	TUBAZIONI per protezione salita cavi in nicchia: acciaio zincato
	CASSETTE per impianto di illuminazione in nicchia: lega leggera pressofusa
	COLLARI DI FISSAGGIO: acciaio inox



COMMITTENTE:

PROGETTAZIONE:

CUP: J41C09000000005

U.O. TECNOLOGIE NORD
PROGETTO DI FATTIBILITA' TECNICA ED ECONOMICA

ASSE FERROVIARIO MONACO - VERONA
ACCESSO SUD ALLA GALLERIA DI BASE DEL BRENNERO
QUADRUPPLICAMENTO DELLA LINEA FORTEZZA - VERONA

LOTTO 3A: CIRCONVALLAZIONE DI TRENTO
IMPIANTI DI ENERGIA L.F.M.
TIPOLOGICO: BYPASS TECNOLOGICO - IMPIANTO ILLUMINAZIONE GALLERIA

SCALA :

COMMESSA LOTTO FASE ENTE TIPO DOC. OPERA/DISCIPLINA PROGR. REV.

I B O Q **3 A** **R** **5 8** **D X** **L F 0 0 0 0** **0 0 7** **B**

Revis.	Descrizione	Redatto	Data	Verificato	Data	Approvato	Data	Autorizzato / Data
A	Emissione Esecutiva	A. Albertini	Gen.2021	C. Vacca	Gen.2021	C. Mazzocchi	Gen.2021	Guido Guidi Buffarini Giugno 2021
B	Emissione a seguito richieste RFI	A. Albertini	Giugno 2021	C. Vacca	Giugno 2021	C. Mazzocchi	Giugno 2021	

File: IB0Q3AR58DXLF000007B.DWG n. Elab.: