

LEGENDA

TRACCIATO DI PROGETTO	FABBRICATI TECNOLOGICI E AREE SICUREZZA	C.A. - CANTIERE ARMAMENTO
CONFINI COMUNALI	DEMOLIZIONI	A.S. - AREA STOCCAGGIO
BUFFER DI STUDIO	C.B. - CANTIERE BASE	A.T. - AREA TECNICA
LINEA ESISTENTE	C.O. - CANTIERE OPERATIVO	D.T. - DEPOSITO TEMPORANEO

USO SUOLO PIANIFICATO

Aree produttive	Di interesse edificato tradizionale
Aree rurali	Di interesse rurale
Aree urbanizzate recenti	Di interesse fluviale
Cave	
Di interesse forestale	
Fiumi, torrenti, laghi	
Insediamenti storici	
Pascoli	
Rocce	

SISTEMI COMPLESSI DI PAESAGGIO

Di interesse edificato tradizionale
Di interesse rurale
Di interesse fluviale

VISUALITA' E PERCEZIONE

ELEMENTI DI PERCEZIONE

Fronti di percezione

Fronti edificati lungo linea
Percettori singoli

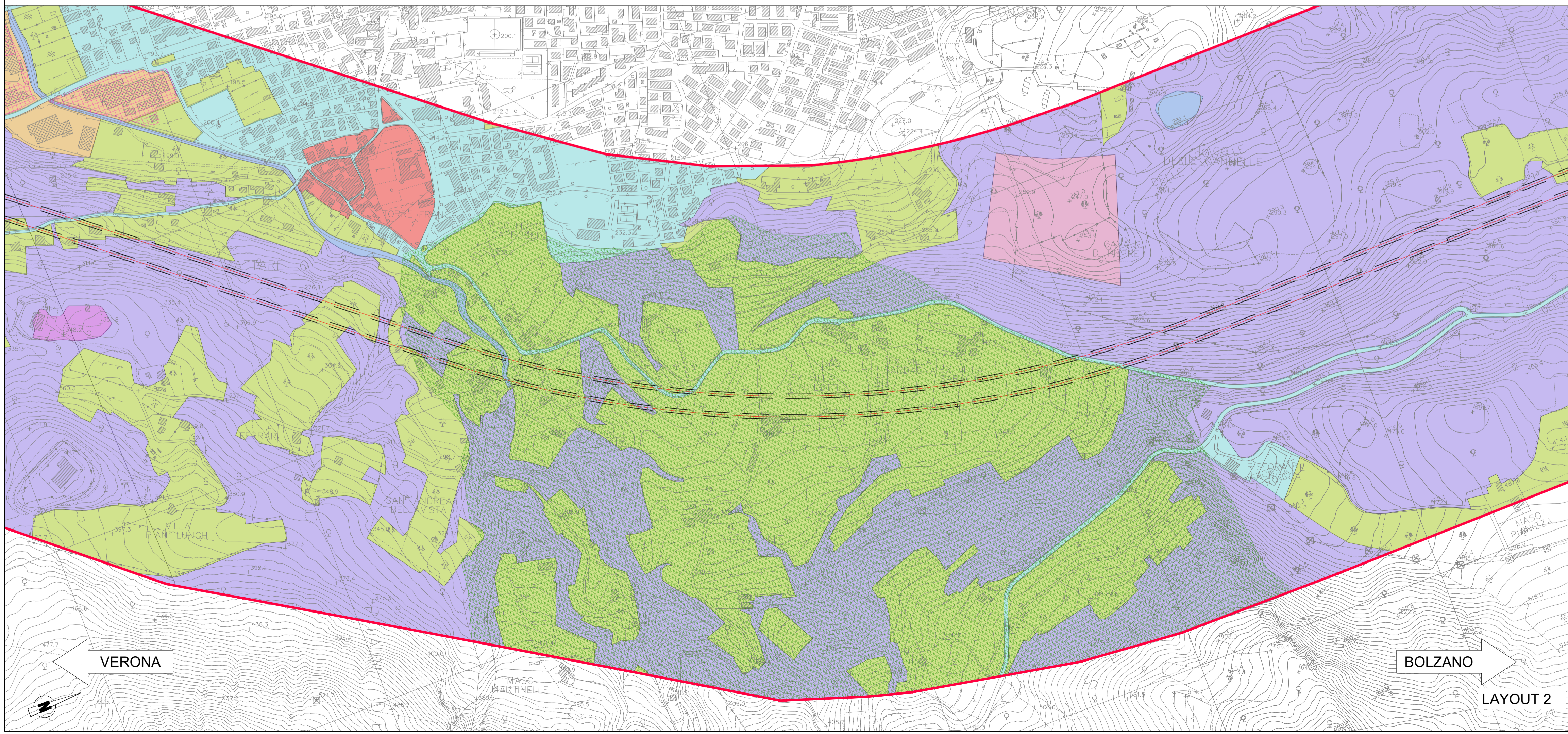
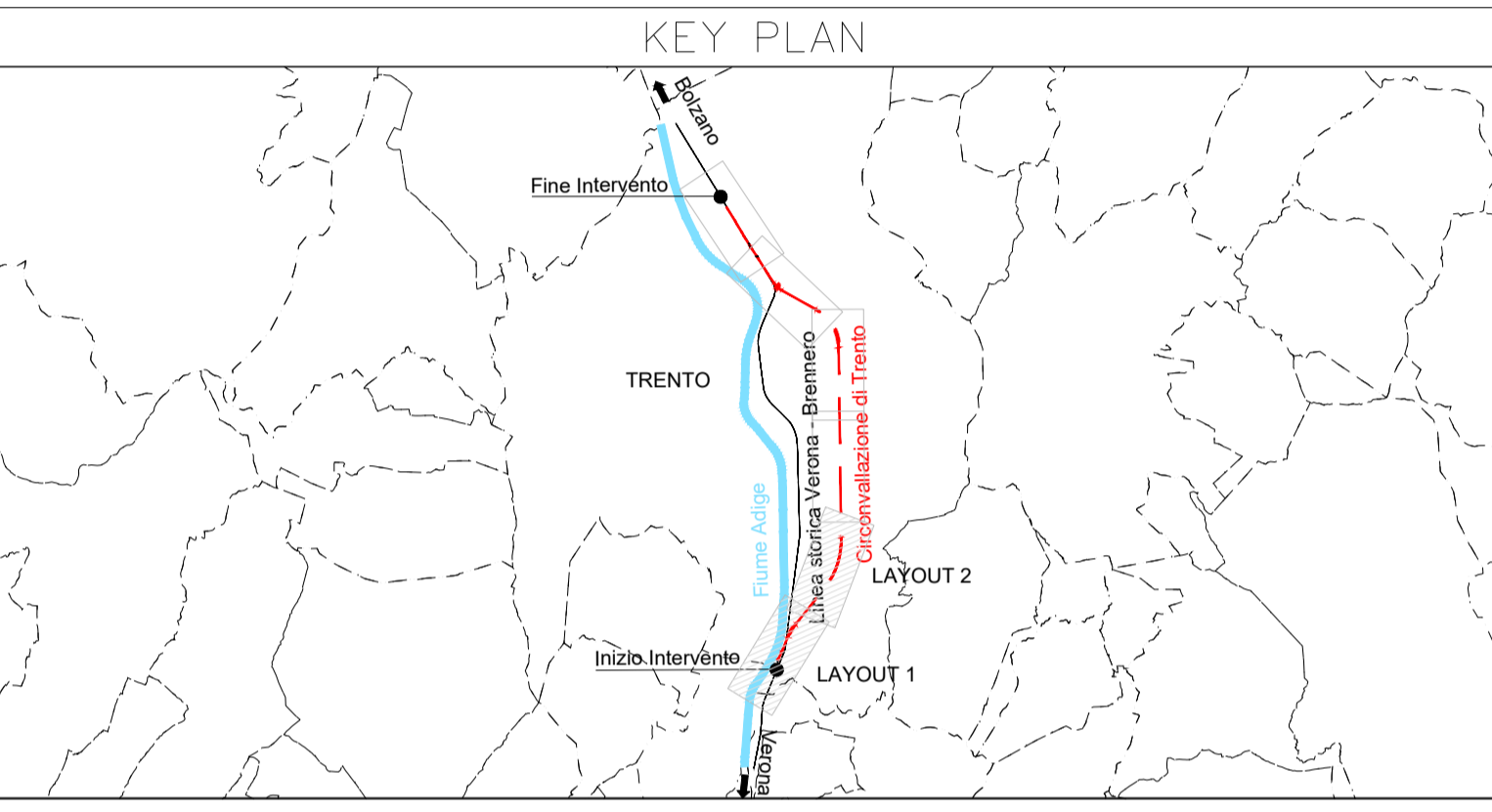
Elementi di mascheramento visivo naturale

Filari alberati esistenti

Elementi detrattori

Aree industriali e commerciali

Fonte: GeoCatalogo PAT - Provincia Autonoma di Trento - siat.provincia.tn.it



COMMITTENTE:

PROGETTAZIONE:

CUP: J41C0900000005

U.O. AMBIENTE, ARCHITETTURA E TERRITORIO
S.O. AMBIENTE

PROGETTO DI FATTIBILITÀ TECNICA ED ECONOMICA

ASSE FERROVIARIO MONACO - VERONA
ACCESSO SUD ALLA GALLERIA DI BASE DEL BRENNERO
QUADRUPPLICAMENTO DELLA LINEA FORTEZZA - VERONA

LOTTO 3A: CIRCONVALLAZIONE DI TRENTO

STUDIO DI IMPATTO AMBIENTALE

Carta della morfologia del paesaggio e della visualità 1/3

SCALA :
1:5.000

COMMESSA	LOTTO	FASE	ENTE	TIPO DOC.	OPERA/DISCIPLINA	PROGR.	REV.
IB02	3A	R	22	N5	SA0001	010	A

Revis.	Descrizione	Redatto	Data	Verificato	Data	Approvato	Data	Autorizzato / Data
A	Emissione Esecutiva	F. Rocchi	Luglio 2021	F. Demantini G. Dapini	Luglio 2021	C. Mazzocchi	Luglio 2021	C. Ercolani Luglio 2021

File: IB0Q3AR22NSA0001010A.DWG

n. Elab.: