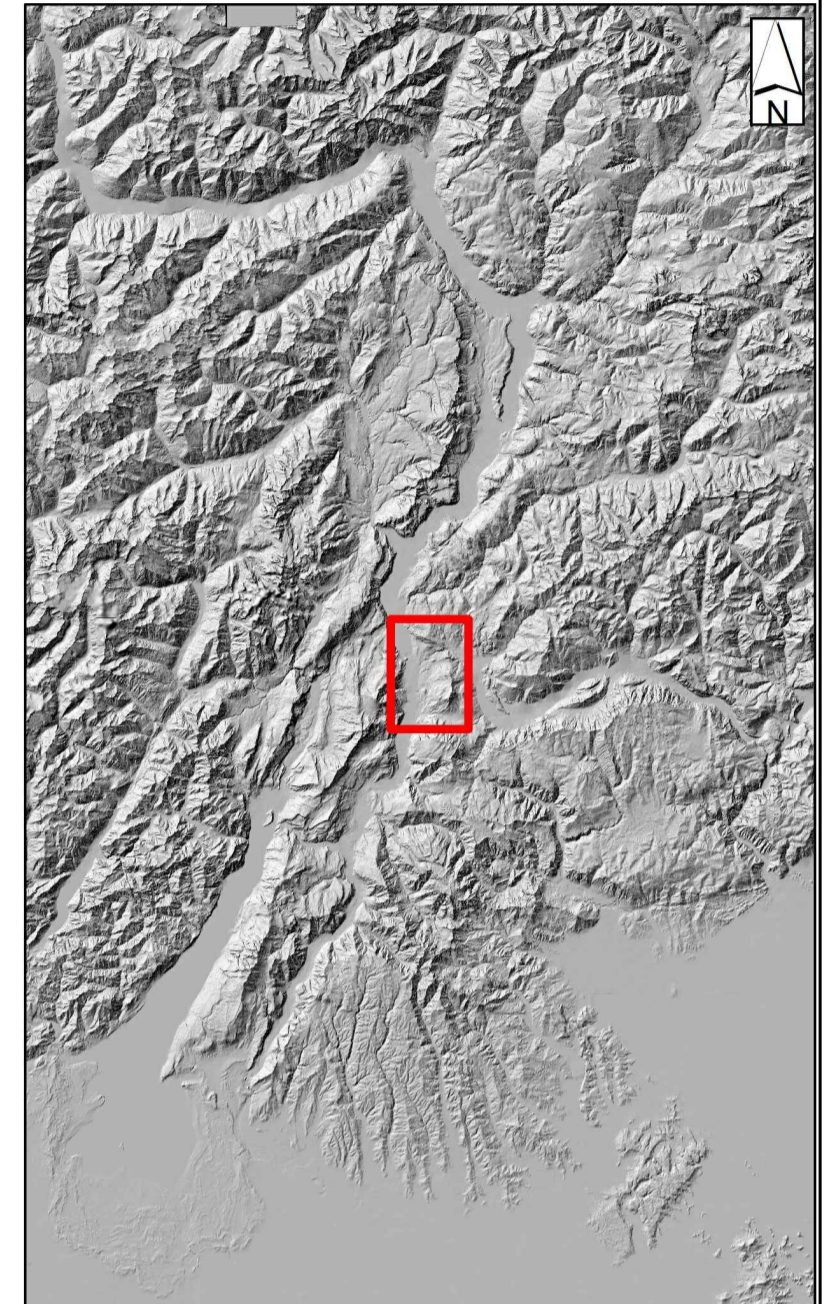


- Unità idrogeologiche**
- Depositi quaternari sostanzialmente impermeabili (PTG)
 - Depositi quaternari permeabili per porosità bassa (PTG, PTG3, SGD, SGD12, SGD13)
 - Depositi quaternari permeabili per porosità media (PTG, PTG3, SGD, SGD12, SGD13)
 - Depositi quaternari permeabili per porosità alta (FCB, FC, DV, PTG, PTG3, SGD, SGD12, SGD13)
 - Formazioni geologiche permeabili per fratturazione bassa (GAR, CTR, CH, VUB2a, VFS)
 - Formazioni geologiche permeabili per fratturazione media (B, LI, LUB, LPE, ICT, ICTc, BEL, WER, SLI, GLS, GIV, RIC, VVL, MTB, SCI, TVZ, DPR, DPR1, ARV, MAI, VAA, SAA, FPP, VTG, VUB, VUB2b, VUB2c, MCE, NAG)
 - Formazioni geologiche permeabili per fratturazione alta (VUB1, VUB2a, area litorale)
 - Formazioni geologiche permeabili per fratturazione e carsismo (FMZ, LOP, RTZ, OSV)
- Elementi geologici, strutturali e tettonici**
- Contatto con area non rilevabile
 - Contatto stratigrafico e/o litologico
 - Contatto stratigrafico e/o litologico incerto o sepolto
 - Contatto stratigrafico inconforme
 - Contatto stratigrafico inconforme incerto o sepolto
 - Faglia
 - Faglia incerta
 - Faglia diretta
 - Faglia diretta incerta o sepolta
 - Faglia inversa
 - Faglia inversa incerta o sepolta
 - Faglia trascorrente/trasversiva/trasversiva
 - Faglia trascorrente/trasversiva/trasversiva incerta
 - Sovrascorrimiento principale
 - Sovrascorrimiento incerto o sepolto
- Sovrassegnati delle unità quaternarie**
- Alluvioni terrazzate
 - Cono di detrito
 - Conoide
 - Deposito alluvionale e/o fluvio-glaciale
 - Deposito antropico
 - Deposito di versante
 - Deposito eluvio-colluviale
 - Deposito glaciale
 - Deposito lacustre
 - Rock glacier
 - Til
 - Torba o palude
- Forme, processi e depositi gravitativi**
- Deposito di debris flow attivo
 - Deposito di debris flow quiescente
 - Deposito di frana attivo
 - Deposito di frana quiescente
 - Deposito di frana stabilizzato
 - Deposito misto attivo
 - Deposito misto quiescente
 - Deposito misto stabilizzato
 - Deformazione gravitativa profonda di versante (DGPV)
 - Deformazione gravitativa profonda di versante rettilinea (DGPV)
- Elementi geomorfologici**
- Cava attiva
 - Dolina
 - Forma calanchiva
 - Argine artificiale
 - Traccia di paleovalle
 - Bordo di alveo fluviale abbandonato
 - Traccia di alveo fluviale abbandonato
 - Cresta
 - Orlo di scarpata
 - Traccia di superficie di distacco gravitativa
 - Tirincea associata a frane
 - Grotta
 - Traccia di sezione idrogeologica trasversale
- Risorse idriche**
- Pozzi
 - Sorgenti senza dato di portata
 - Sorgenti classificate secondo il valore di portata media
 - Sorgenti con portata media inferiore a 1 l/s
 - Sorgenti con portata media compresa tra 1 e 5 l/s
 - Sorgenti con portata media compresa tra 5 e 10 l/s
 - Sorgenti con portata media compresa tra 10 e 30 l/s
 - Sorgenti con portata media superiore a 30 l/s
- Idrografia e idrogeologia**
- Corpi idrici (fiumi e laghi)
 - Isoipete m s.l.m. (desunte da dati bibliografici)
 - Linee di flusso indicative

Localizzazione geografica su dtm (1:1.000.000)



COMMITTENTE:

GRUPPO FERROVIE DELLO STATO ITALIANE

PROGETTAZIONE:

GRUPPO FERROVIE DELLO STATO ITALIANE

CUP: J41C0900000005

U.O. GEOLOGIA TECNICA, DELL'AMBIENTE E DEL TERRITORIO
PROGETTO DI FATTIBILITÀ TECNICA ED ECONOMICA
ASSE FERROVIARIO MONACO - VERONA
ACCESSO SUD ALLA GALLERIA DI BASE DEL BRENNERO
QUADRUPPLICAMENTO DELLA LINEA FORTEZZA - VERONA
LOTTO 3A: CIRCONVALLAZIONE DI TRENTO
GEOLOGIA ED IDROGEOLOGIA

Carta idrogeologica generale
 SCALA :
1:25000

COMMESSA	LOTTO	FASE	ENTE	TIPO DOC.	OPERA/DISCIPLINA	PROGR.	REV.	
IB0Q	3A	R	69	G3	GE0002	001	A	
Revis.	Descrizione	Redatto	Data	Verificato	Data	Approvato	Data	Autorizzato / Data
A	Emissione esecutiva	A. Scuri		S. Rodani		C. Mazzocchi		M. Comedini
File:								n. Elab.:

