

LEGENDA

Successione quarternaria continentale

SISTEMA PORTOGALICA ALPINO (PTG)
 Clasti di diverse provenienze e natura stratigrafica. Sono rappresentati: (fosforati e basalti). Datanati a seguito di studi di radiocarbonio. Nella parte superiore, tracce di marce. In alcuni punti, tracce di lignite.
 Base a ghiaia sabbiosa, argilla e sabbia. Spessore medio di 30 m.
SISTEMA DEL GARDA (SGL)
 Clasti di origine alpina, a supporto di matrici incoerenti (depositi alluvionali). Datanati a seguito di studi di radiocarbonio. Nella parte superiore, tracce di marce. In alcuni punti, tracce di lignite.
SISTEMA DEL GARDA (SGL)
 Clasti di origine alpina, a supporto di matrici incoerenti (depositi alluvionali). Datanati a seguito di studi di radiocarbonio. Nella parte superiore, tracce di marce. In alcuni punti, tracce di lignite.
SISTEMA DEL GARDA (SGL)
 Clasti di origine alpina, a supporto di matrici incoerenti (depositi alluvionali). Datanati a seguito di studi di radiocarbonio. Nella parte superiore, tracce di marce. In alcuni punti, tracce di lignite.
SISTEMA DEL GARDA (SGL)
 Clasti di origine alpina, a supporto di matrici incoerenti (depositi alluvionali). Datanati a seguito di studi di radiocarbonio. Nella parte superiore, tracce di marce. In alcuni punti, tracce di lignite.

Successione sedimentaria e vulcanica permo-eocenica

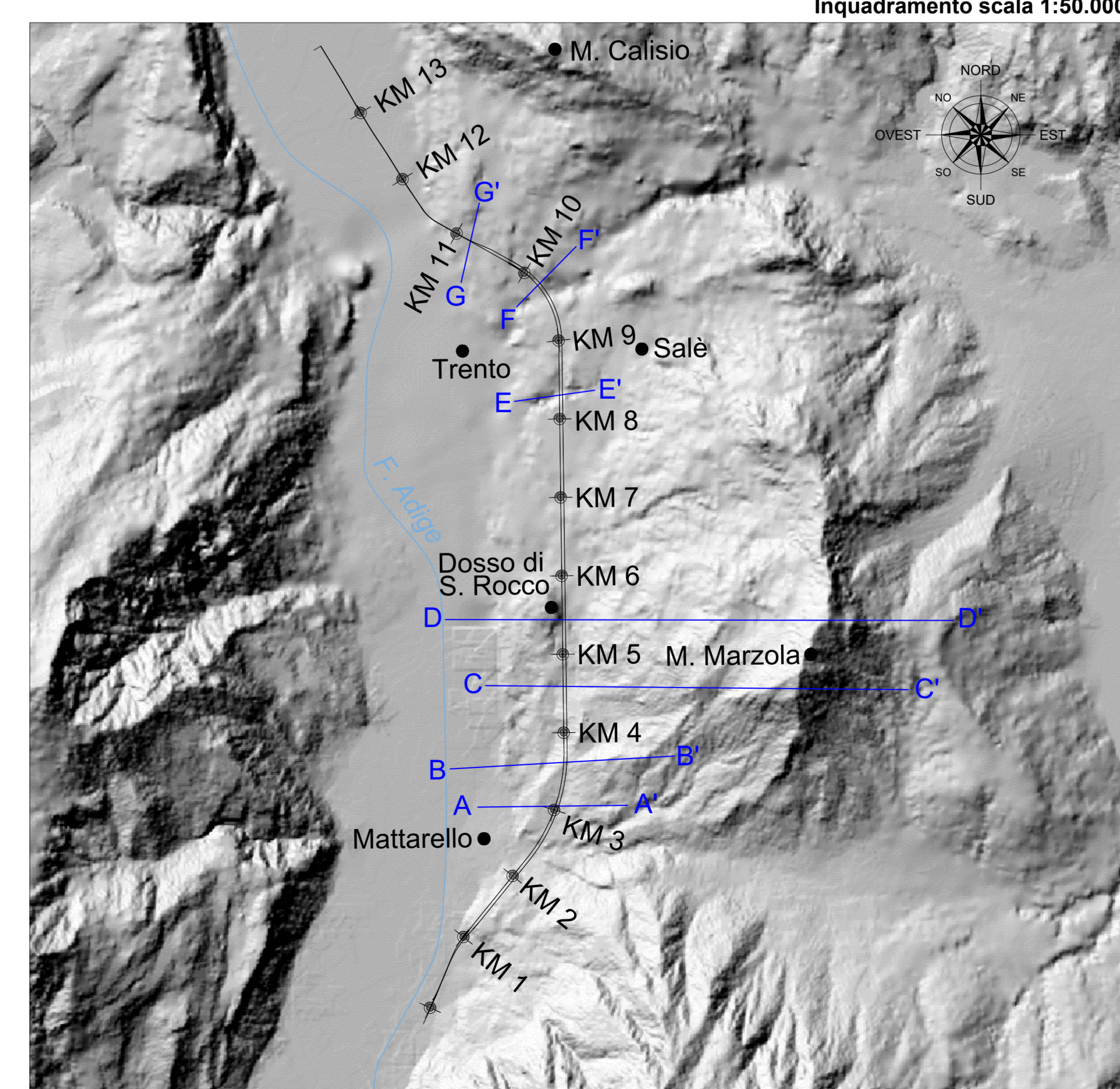
CALEARE DI MALSERBE (MCE)
 Clasti di origine alpina, a supporto di matrici incoerenti (depositi alluvionali). Datanati a seguito di studi di radiocarbonio. Nella parte superiore, tracce di marce. In alcuni punti, tracce di lignite.

Forme, processi e depositi gravitativi

- Deposito di colata (a0)
- Convalle (a1)
- Deposito alluvionale e fluvioglaciale (a2)
- Deposito di frana attiva (a3)
- Deposito di frana glaciata (a4)
- Deposito misto attivo (a5)
- Deposito misto stabilizzato (a6)
- Roccia coinvolta in DGPV, stabilizzata
- Superficie di scivolamento retta della DGPV

Indagini

SONDAGGI
 SONDAGGI PRELIMINARI
 SONDAGGI DI PROVA
 SONDAGGI DI SCELTA
 SONDAGGI DI APPROVAZIONE
SONDAGGI
 SONDAGGI PRELIMINARI
 SONDAGGI DI PROVA
 SONDAGGI DI SCELTA
 SONDAGGI DI APPROVAZIONE



COMMITTENTE:

PROGETTAZIONE:

U.O. GEOLOGIA TECNICA, DELL'AMBIENTE E DEL TERRITORIO
PROGETTO DI FATTIBILITÀ TECNICA ED ECONOMICA
ASSE FERROVIARIO MONACO - VERONA
ACCESSO SUD ALLA GALLERIA DI BASE DEL BRENNERO
QUADRUPLICAMENTO DELLA LINEA FORTEZZA - VERONA
LOTTO 3A: CIRCONVALLAZIONE DI TRENTO
GEOLOGIA ED IDROGEOLOGIA

Sezioni geologiche trasversali al tracciato

SCALA:
1:10000

COMMESSA LOTTO FASE ENTE TIPO DOC. OPERA/DISCIPLINA PROGR. REV.

Rev.	Descrizione	Redatto	Data	Verificato	Data	Approvato	Data	Autorizzato / Data
A	Emissione esecutiva	F. Scapola	2016	S. Ruffini	2016	G. Manzoni	2016	

File: n. Elab: