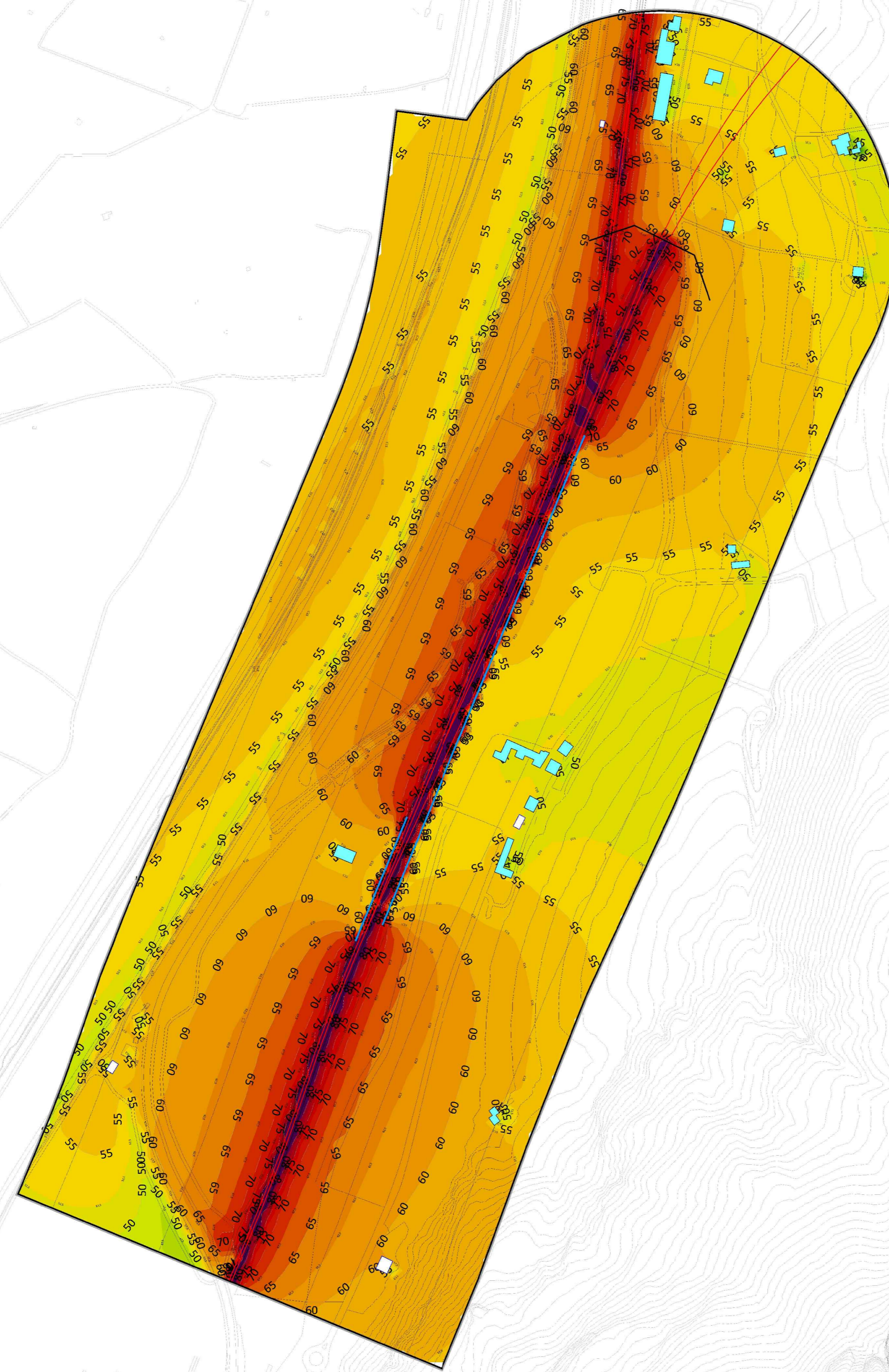
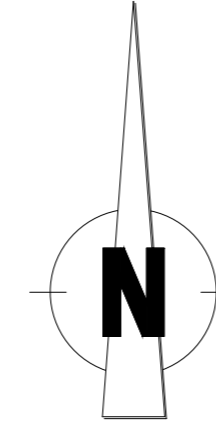
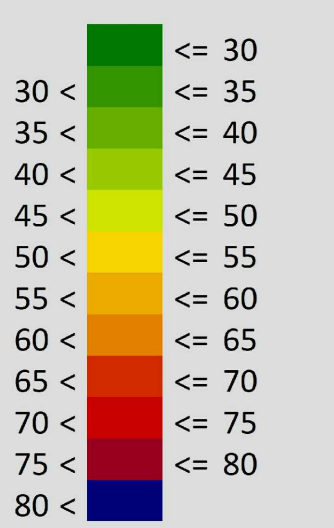


LAYOUT 1



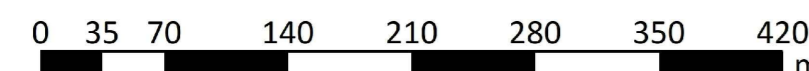
LIVELLI DI RUMORE  
L(6-22)  
in dB(A)



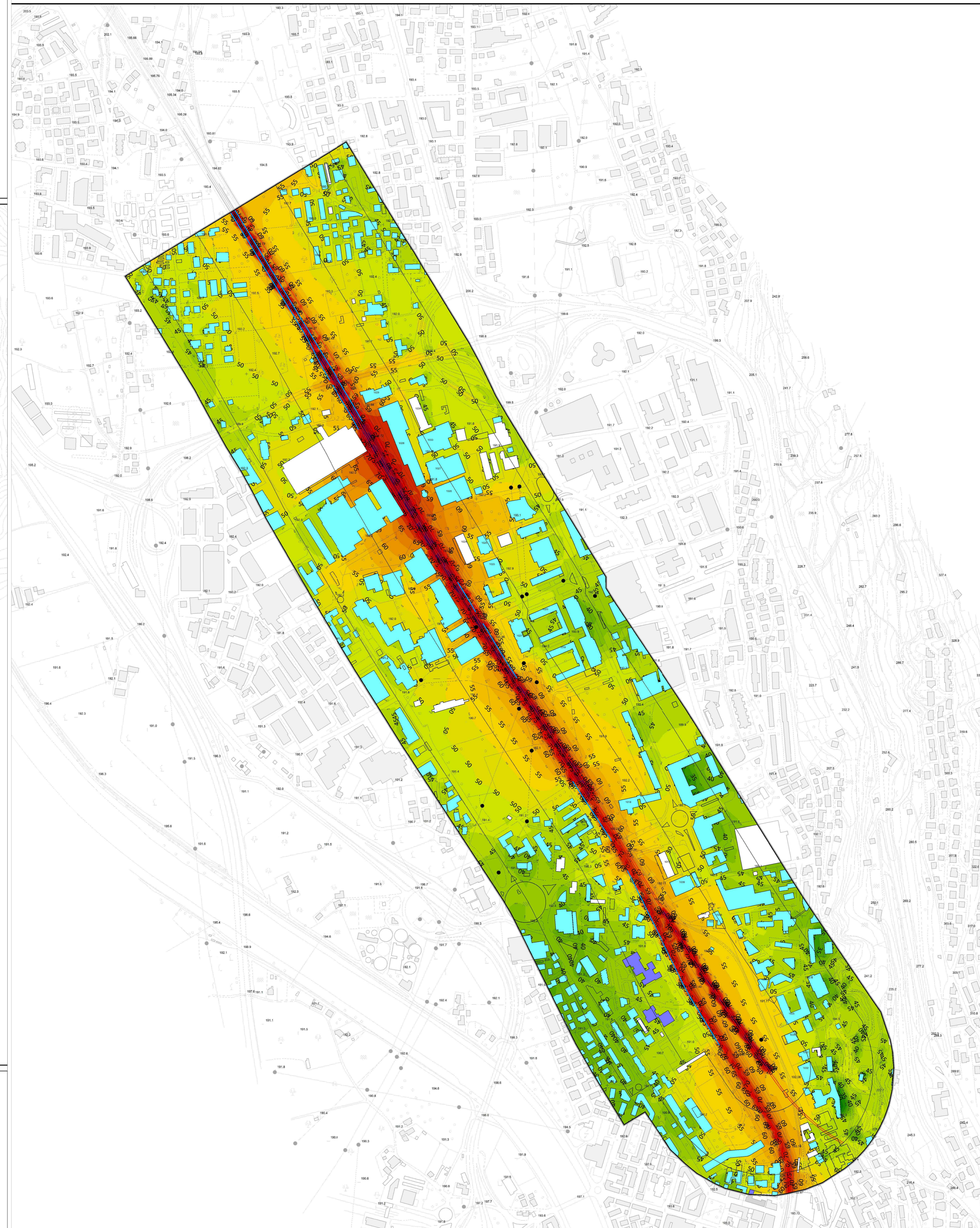
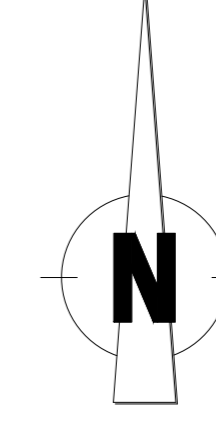
Legenda

- Asse ferroviario
- Edificio
- Box/edificio dismesso
- Edificio sensibile
- Linea
- Barriera

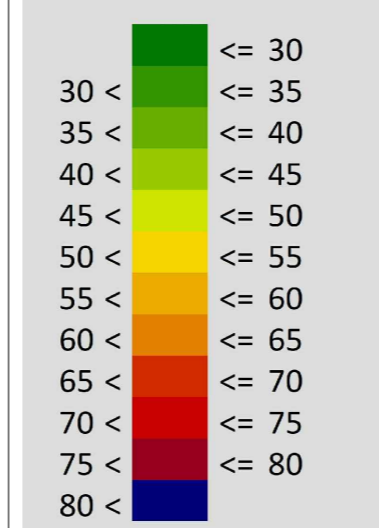
Scala 1:5000



LAYOUT 2



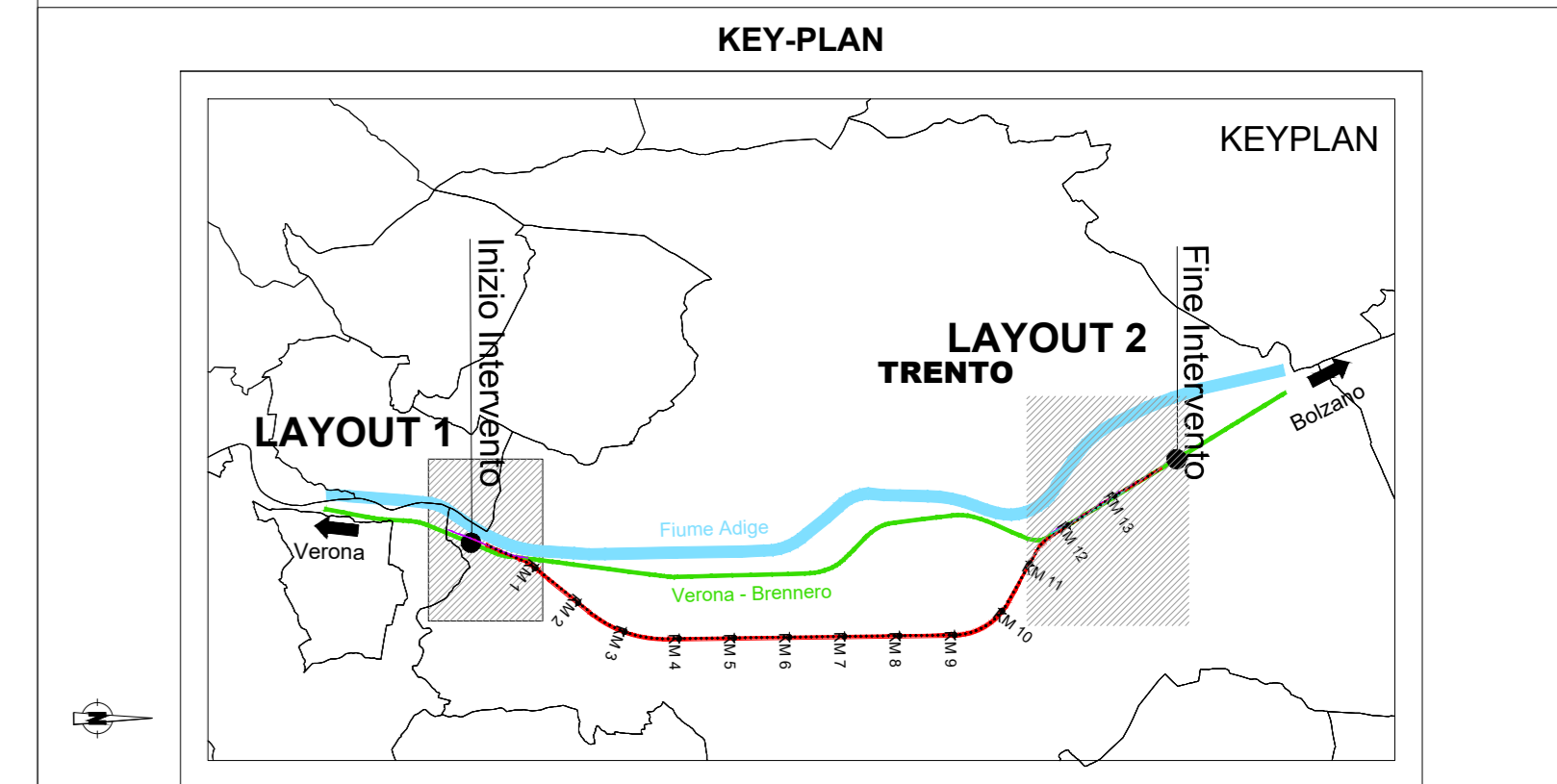
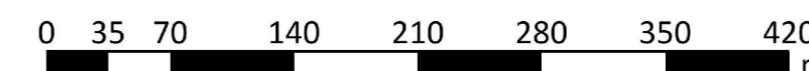
LIVELLI DI RUMORE  
L(6-22)  
in dB(A)



Legenda

- Asse ferroviario
- Edificio
- Box/edificio dismesso
- Edificio sensibile
- Linea
- Barriera

Scala 1:5000



COMMITTENTE:  
 **RFI**  
Rete Ferroviaria Italiana  
GRUPPO FERROVIE DELLO STATO ITALIANE

PROGETTAZIONE:  
 **ITALFERR**  
GRUPPO INNOVATION ITALY

CUP: J41C9900000005

**U.O. ARCHITETTURA, AMBIENTE E TERRITORIO**  
**PROGETTO DI FATTIBILITÀ TECNICA ED ECONOMICA**  
**ASSE FERROVIARIO MONACO - VERONA**  
**ACCESSO SUD ALLA GALLERIA DI BASE DEL BRENNERO**  
**QUADRUPPLICAMENTO DELLA LINEA FORTEZZA - VERONA**  
**LOTTO 3A: CIRCONVALLAZIONE DI TRENTO**  
**STUDIO ACUSTICO**  
Mappe acustiche diurne post mitigazione

SCALA:  
1:5000

COMMESSA	LOTTO	FASE	ENTE	TIPO DOC.	OPERA/DISCIPLINA	PROGR.	REV.
1B00	3A	R	22	D5	1M0004	003	A
Rev.	Descrizione	Redatto	Data	Verificato	Data	Approvato	Data
A	Emissione esecutiva	F. Rocchi	Gen 2021	R. Azzeo	Gen 2021	C. Mazzocchi	Gen 2021