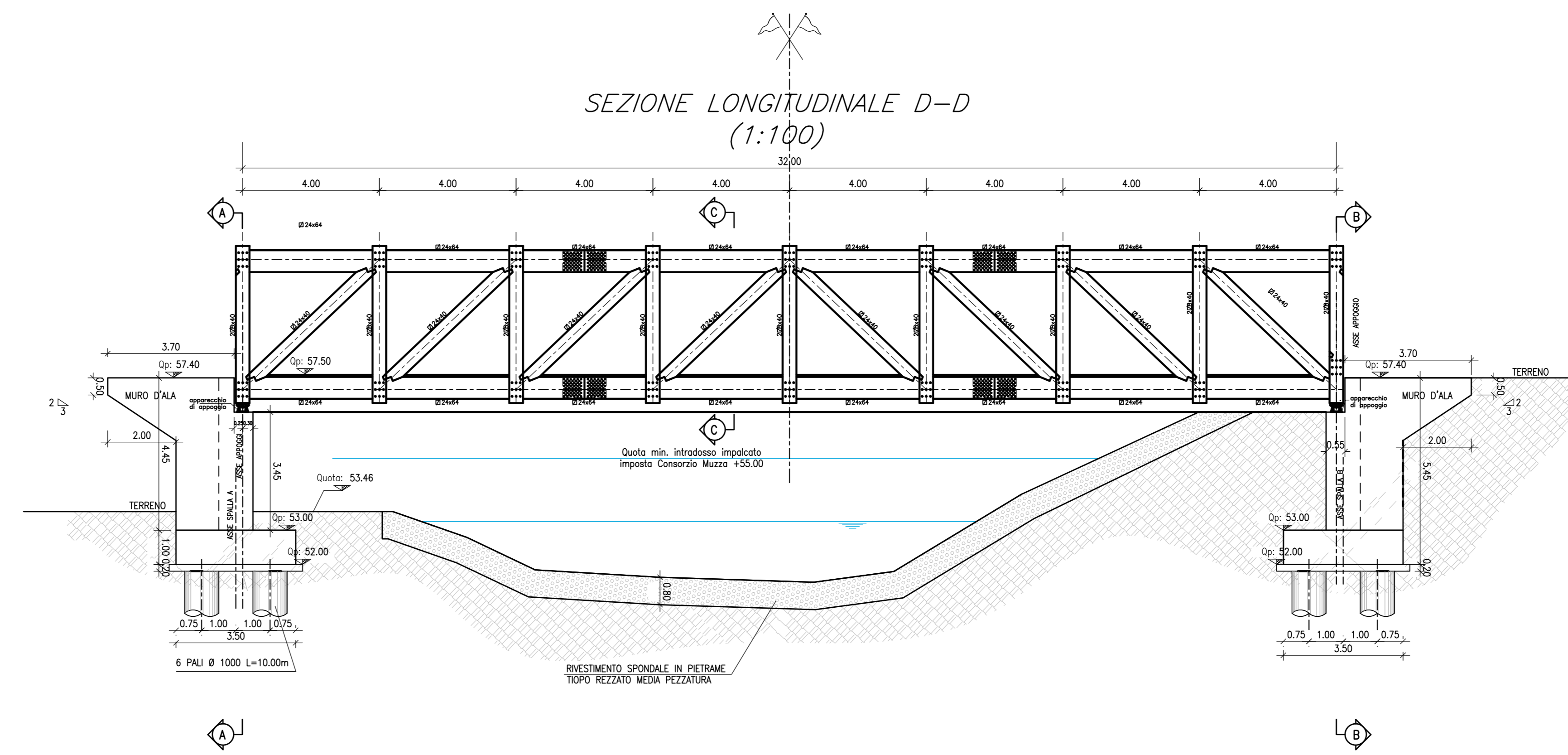
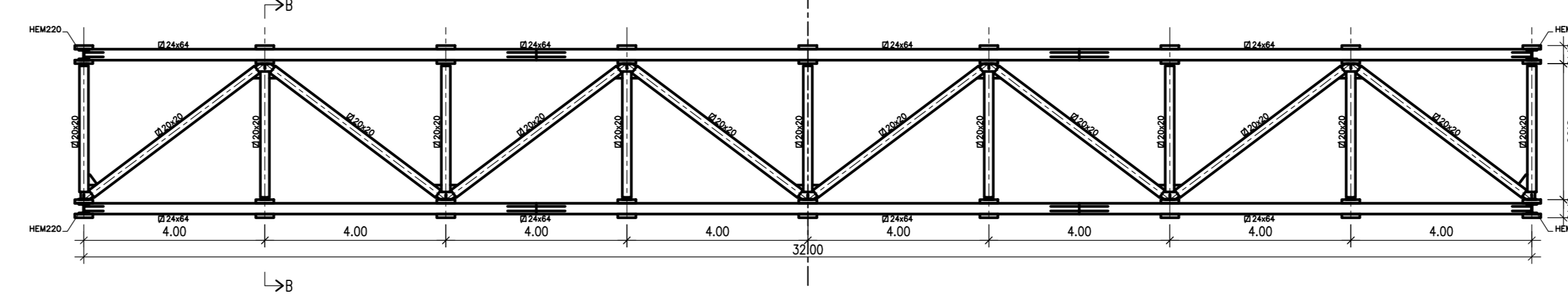


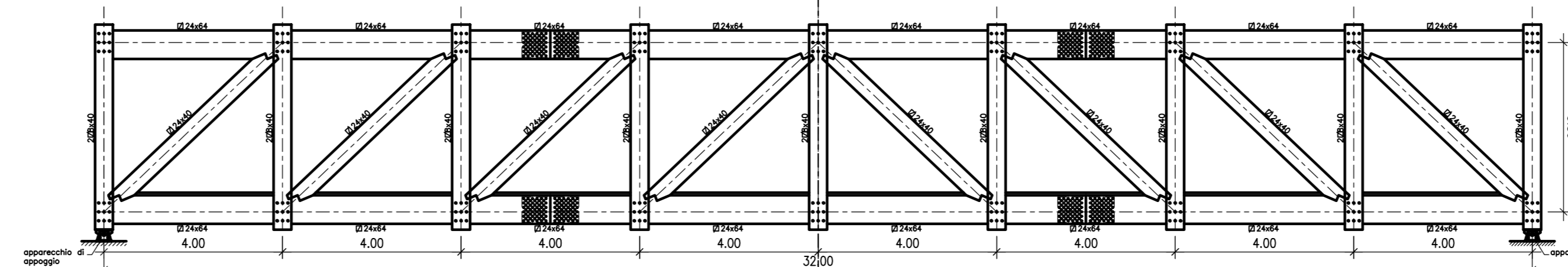
SEZIONE LONGITUDINALE D-D (1:100)



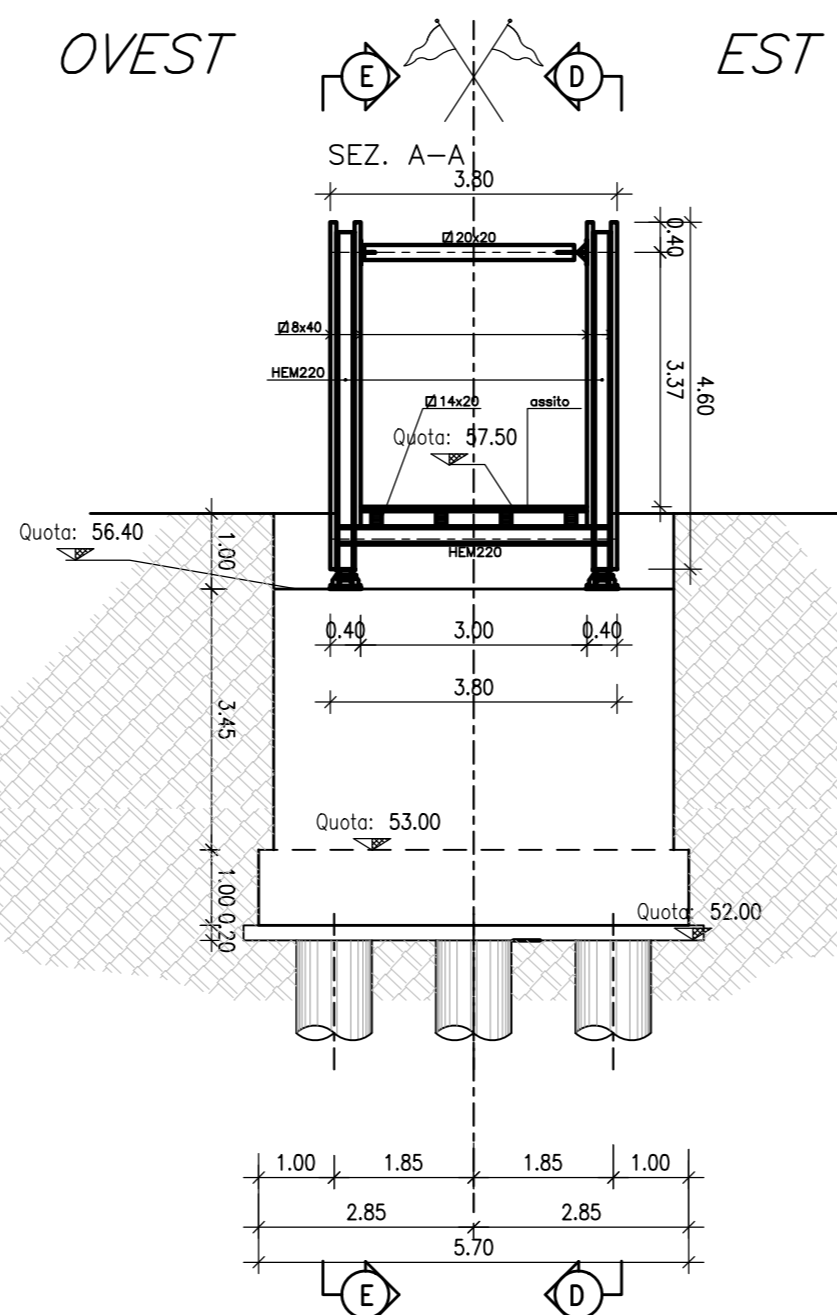
PIANTA PASSERELLA IN LEGNO LAMELLARE RETICOLARE (1:100)



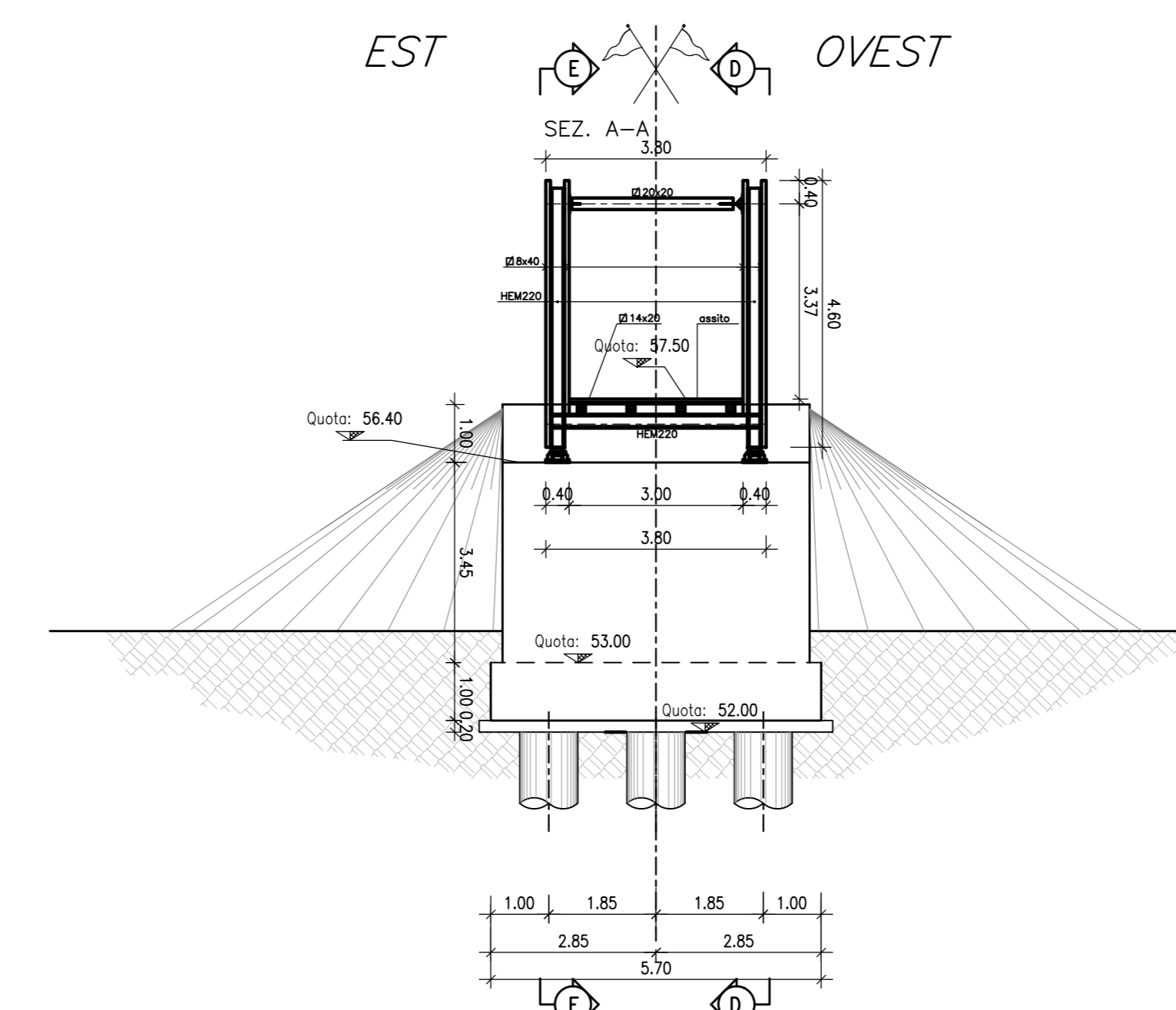
PROSPETTO PASSERELLA IN LEGNO LAMELLARE RETICOLARE (1:100)



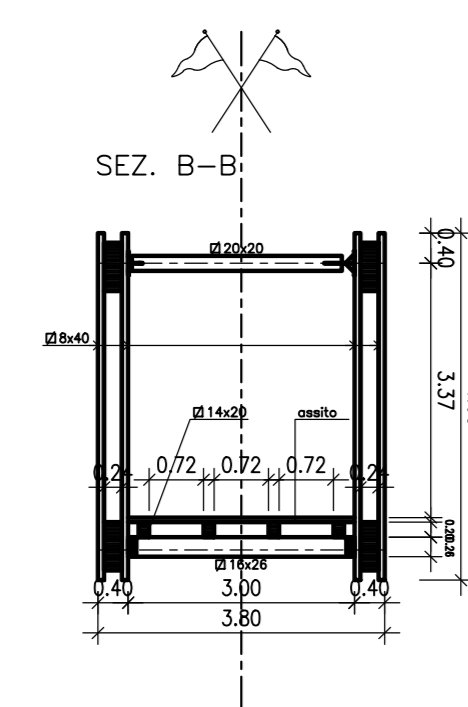
SEZIONE TRASVERSALE B-B SPALLA B PASSERELLA (1:100)



SEZIONE TRASVERSALE A-A SPALLA A PASSERELLA (1:100)



SEZIONE TRASVERSALE C-C PASSERELLA (1:100)



CARATTERISTICHE DEI MATERIALI

CALCESTRUZZO :
 Secondo EN206 - CNR UNI 11104
 MACRO PER SOTTOFONDAZIONI
 A DOSAGGIO: 150 Kg/mc di cemento tipo "325"
 PALI:
 - Classe di esposizione C25/30 XC2
 FONDAZIONI PILE, SPALLE E MURI:
 - Classe di esposizione C28/35 XC2
 - Classe di esposizione C28/35 XF2
 SOLETTE IN C.A., CORDOLI, BAGGOLI E RITEGNI SISMICI:
 - Classe C32/40 XF4
 - Classe di esposizione C35/45 XF4
 COPPELLE:
 - Classe di esposizione C45/55 XF2
 TRAVI IN C.A.P.:
 - Classe di esposizione C45/55 XF2
 COPRIFERRO pali trivellati:
 C = 50 mm (#Polig 600mm)
 C = 60 mm (#Polig 600mm)
 C = 75 mm (condizioni particolari elencate nella UNI-EN-1536)
 COPRIFERRO per elevazioni 30.0 mm
 COPRIFERRO per fondazioni 40.0 mm
 ACCIAIO PER C.A.:
 Secondo NTC 2008 (DM 14/01/2008)
 Tipo B450C f_{yk} = 540MPa
 f_{yk} = 450MPa
 ACCIAIO STABILIZZATO IN TREFOLI DA 0.6" f_{yk} = 1860 MPa
 f_{yk} = 1700 MPa

NOTE GENERALI

GLI ANGOLI SONO ESPRESI IN GRADI SESSADESIMALI
 LE QUOTE ALTIMETRICHE SONO ESPRESSE IN METRI
 LE DIMENSIONI SONO ESPRESSE IN METRI



Anas SpA

DIREZIONE CENTRALE PROGETTAZIONE

S.S. N. 9 "Via Emilia"
 Variante di Casalpusterlengo ed eliminazione
 passaggio a livello sulla SP ex S.S. N. 234

PROGETTO DEFINITIVO

| | |
|--|--|
| CONTRIBUTI SPECIALISTICI TECNOSTUDIO BIEFFE S.R.L. COMPONENTE STRADALE E STRUTTURALE VIA MAZZETTI 7 FONTEVALLATO (PR) CONSORZIO MUZZA BASSA LODIGIANA SICUREZZA, COORDINAMENTO, FASAGGI DI CANTIERE, MOVIMENTAZIONI DI CAVA, RELIEVI E COMPUTAZIONE ARCH. MADDALENA GIOIA GIBELLI VIA SENATO, 45 MILANO COMPONENTE PNEUMATOLOGICA ED AMBIENTALE P. GIOVANNI PERRI VIA PROGRATO, 16 FONTANELLATO (PR) COMPONENTE IMPANTISTICA TECNOLOGICA ED ILLUMINOTECNICA CL.TRA S.R.L. VIALE LOMBARDA, 5 MILANO COMPONENTE TRASPORTISTICA ED ACUSTICA | I PROGETTISTI: Arch. Saverio GARELLI PROVINCIA DI LODI Ing. Antonio SIMONE COMUNE DI CASALPUSTERLENGO Ing. Antonio SIMONE COMUNE DI CASALPUSTERLENGO IL GEOLOGO: Dott. Geol. Gianluca CANTARELLI COORDINATORE PER LA SICUREZZA IN FABRIL PROGETTAZIONE: Geom. Firenze BERGAMASCHI |
|--|--|

| | |
|--|--------------------|
| VISTO IL RESPONSABILE DEL PROCEDIMENTO Ing Massimo SIMONINI | DATA PROTOCOLLO |
|--|--------------------|

PASSERELLA CICLABILE DEL BREMBIOLO - CARPENTERIA

| | | |
|--|--|--------------------------------|
| CODICE PROGETTO D RECEPIMENTO PRESCRIZIONI ISTRUTTORIA ANAS C RECEPIMENTO PRESCRIZIONI CONFERENZA DEI SERVIZI B VERIFICA DI OTTEMPERANZA AL DECRETO VIA A PRIMA CONSEGNA PROGETTO REV. DESCRIZIONE DATA VERIFICATO DA REV. TECNICO CONTROLLATO DA REV. DITTA/CONTRA APPROVATO DA REV. DIRETTORE | DATA FEBBRAIO 2011 MARZO 2008 DATA FEBBRAIO 2011 | FOGLIO 01 SCALA 1:100 |
|--|--|--------------------------------|