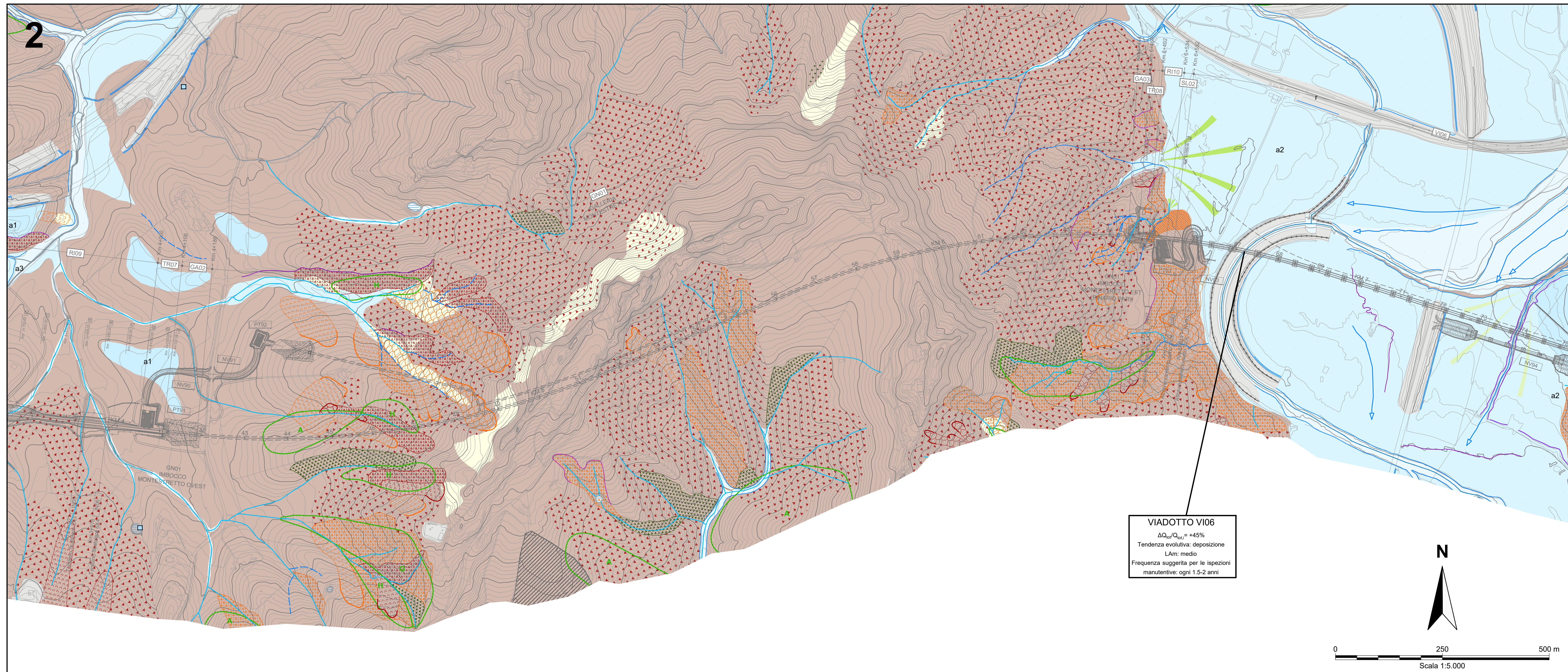


VIADOTTO V105
 $\Delta Q_{u,Q_{100}} = +57\%$
 Tendenza evolutive: deposizione
 LAM alto
 Frequenza suggerita per le ispezioni manutentive: ogni 6-9 mesi



VIADOTTO V106
 $\Delta Q_{u,Q_{100}} = +45\%$
 Tendenza evolutive: deposizione
 LAM medio
 Frequenza suggerita per le ispezioni manutentive: ogni 1.5-2 anni

LEGENDA

DEPOSITI DI VERSANTE
 Cotte detritico-colluviale e/o eluvio-colluviale (Olocene - Attuale)
 Depositi derivanti dalla degradazione meccanica e in parte dall'alterazione del litolo del substrato, sui quali appaiono in contatto stratigrafico discontinuo. Lo spessore massimo è di circa 2-3 m, localmente maggiori talora sono presenti accumuli più consistenti al piede dei versanti, nei primi 1-1.5 m dalla superficie sono spesso intensamente rimaneggiati dalle attività agricoli.

DEPOSITI DI VERSANTE (Olocene - Attuale)
 Depositi di versante derivanti da trasporto ed accumulo dei prodotti di disgregazione/alterazione del substrato, localmente eterosporici con la cotte detritico-colluviale e da questa ricoperti. Lo spessore massimo è di circa 5-8 m.

DEPOSITI ALLUVIONALI
 Depositi alluvionali attuali (Olocene - Attuale)
 Depositi di alveo di piena attuali, anche temporaneamente abbandonati, e di piena esondabile. Lo spessore massimo è dell'ordine di alcuni metri.

DEPOSITI ALLUVIONALI ANTICHI (Pleistocene sup. - Olocene)
 Depositi di alveo fluviale, piena esondabile, meandro e conoide alluvionale, a dominante composizione sabbioso-ghiaiosa. Lo spessore massimo è di circa 15 m.

SIMBOLOGIA

- Elementi geologici e strutturali**
 ▲ Blocchi o corpi rocciosi aliotici di dimensioni non cartografabili
- Elementi idrogeologici**
 ● Sorgente (a), sorgente salina (b), sorgente mineralizzata (c)
 □ Pozzo
 - Area umida, acquitrino, zona a drenaggio difficoltoso
 * Vulcanico di fango ("maccauba")
- Elementi geomorfologici**
Forme o processi gravitativi
 La definizione delle tipologie dei fenomeni gravitativi fa riferimento alla classificazione riportata nel Manuale e Linee Guida APAT 39 (2006) e nel Vol. 13 (Fascicolo II) del Quaderno di Aggiornamento ed integrazione delle linee guida delle carte Geomorfologia d'Italia alla scala 1:50.000 (ISPRA, 2018). Per ulteriori dettagli si rimanda alla relazione geologica allegata.
- Forme o processi legati alla dinamica dei corsi d'acqua**

STUDIO DI GEOMORFOLOGIA FLUVIALE

VIADOTTO V105
 $\Delta Q_{u,Q_{100}} = +57\%$
 Tendenza evolutive: deposizione
 LAM alto
 Frequenza suggerita per le ispezioni manutentive: ogni 6-9 mesi

a) opera interforata;
 b) differenza tra portata solida entrante e portata solida uscente, nel tratto esaminato, in "%";
 c) tendenza evolutive;
 d) valore dell'indice LAM;
 e) frequenza di manutenzione.

Corso d'acqua	ID Sondaggio	Classe di Dimensione Morfológica (CMI)		
		Talpa	Bassa	Alta
Arghilla	Gr. L4_Arghilla_01		0.42	0.42
Moruto	Gr. L4_07		0.42	0.42
Imera o Salto			0.42	0.42
Imera o Salto monte			0.42	0.42
Imera o Salto canale			0.42	0.42
Imera o Salto valle			0.42	0.42

Viadotto - w/s	Corso d'acqua	IDM	Tendenza evolutive	LAM
V105	Vallette Arghilla	medio	deposizione	alto
V106	Flume Imera	basso	deposizione	medio
V107	Torrente Moruto	medio	deposizione	alto
V107	Torrente Moruto	medio	erosione	medio

Frequenza suggerita per le ispezioni manutentive	
LAM basso	ogni 2-3 anni
LAM medio	ogni 1.5-2 anni
LAM alto	ogni 6-9 mesi

COMMITTENTE: **RFI RETE FERROVIARIA ITALIANA GRUPPO FERROVIE DELLO STATO ITALIANE**

PROGETTAZIONE: **ITALFERR SUPER INFRASTRUTTURE FERROVIARIE**

DIRETTRICE FERROVIARIA MESSINA - CATANIA - PALERMO
NUOVO COLLEGAMENTO PALERMO - CATANIA

U.O. OPERE CIVILI E GESTIONE DELLE VARIANTI

PROGETTO DEFINITIVO
TRATTA CALTANISSETTA XIRBI - NUOVA ENNA (LOTTO 4A)

IDROLOGIA E IDRAULICA SPECIALISTICA
 Idraulica
 Carta di sintesi dello studio di geomorfologia fluviale - Tav. 1 di 4

SCALA: **VARIE**

COMMESSA LOTTO FASE ENTE TIPO DOC. OPERA/DISCIPLINA PROGR. REV.

RS3U 40 D 09 GZ 1D0001 002 A

Rev.	Descrizione	Redatto	Data	Verificato	Data	Approvato	Data	Autorizzato Data
A	Emissione Esecutiva		Apr-2020		Apr-2020		Apr-2020	

File: RS3U.4.0.D.09.GZ.ID.00.1.002.A n. Elab.: 09_225_1