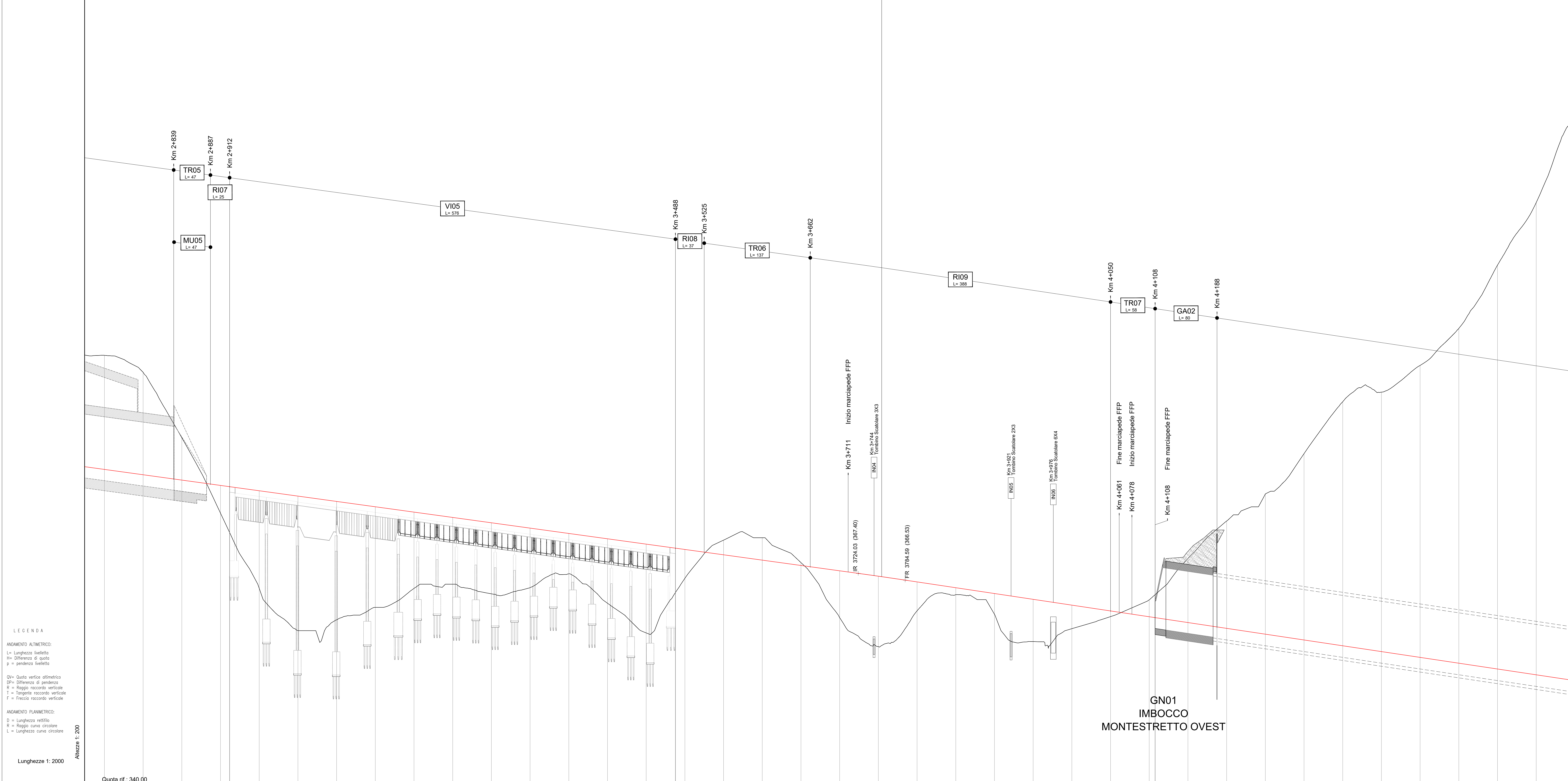


LEGENDA

— Profilo Longitudinale - Progetto

— Profilo Longitudinale - Terreno



LEGENDA

ANDAMENTO ALTIMETRICO:
 L = Lunghezza livello
 H = Differenza di quote
 p = pendenza livello

QUOTE:
 Qu = Quota vertice allineatico
 D = Differenza di pendenza
 R = Raggio raccordo verticale
 T = Tangente raccordo verticale
 F = Freccia raccordo verticale

ANDAMENTO PLANIMETRICO:
 D = Lunghezza asse
 R = Raggio curva circolare
 L = Lunghezza curva circolare

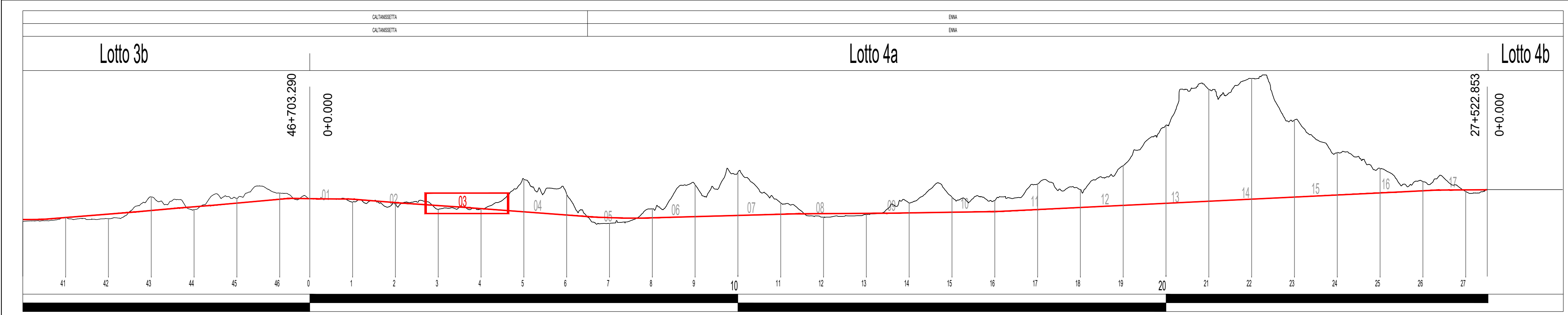
Lunghezze 1: 2000

| SEZIONI | 51 | 52 | 53 | 54 | 55 | 56 | 57 | 58 | 59 | 60 | 61 | 62 | 63 | 64 | 65 | 66 | 67 | 68 | 69 | 70 | 71 | |
|------------------------|--|--------|--------|--------|--------|--------|--------|--------|--------|--------|--------|--------|--------|--------|--------|--------|--------|--------|--------|--------|--------|--|
| DISTANZE PARZIALI | 0 | 50000 | 50000 | 50000 | 50000 | 50000 | 50000 | 50000 | 50000 | 50000 | 50000 | 50000 | 50000 | 50000 | 50000 | 50000 | 50000 | 50000 | 50000 | 50000 | 50000 | |
| QUOTE TERRENO | 366,98 | 366,98 | 366,98 | 366,98 | 366,98 | 366,98 | 366,98 | 366,98 | 366,98 | 366,98 | 366,98 | 366,98 | 366,98 | 366,98 | 366,98 | 366,98 | 366,98 | 366,98 | 366,98 | 366,98 | 366,98 | |
| QUOTE PROGETTO | 366,98 | 366,98 | 366,98 | 366,98 | 366,98 | 366,98 | 366,98 | 366,98 | 366,98 | 366,98 | 366,98 | 366,98 | 366,98 | 366,98 | 366,98 | 366,98 | 366,98 | 366,98 | 366,98 | 366,98 | 366,98 | |
| ETOMETRICHE | 20 | 20 | 20 | 20 | 20 | 20 | 20 | 20 | 20 | 20 | 20 | 20 | 20 | 20 | 20 | 20 | 20 | 20 | 20 | 20 | 20 | |
| ANDAMENTO PLANIMETRICO | L=774,77 R=12500,00 | | | | | | | | | | | | | | | | | | | | | |
| SOPRAELEVAZIONI | 0,12 0,00 | | | | | | | | | | | | | | | | | | | | | |
| VELOCITA' DI TRACCIATO | 0,00 125 Km/h 160 Km/h | | | | | | | | | | | | | | | | | | | | | |

COMMITTENTE: **RFI**
 DIRETTRICE FERROVIARIA MESSINA - CATANIA - PALERMO
 NUOVO COLLEGAMENTO PALERMO - CATANIA

PROGETTAZIONE: **ITALFERR**
 U.O. INFRASTRUTTURE CENTRO
 PROGETTO DEFINITIVO
 TRATTA CALTANISSETTA XIRBI - NUOVA ENNA (LOTTO 4A)

TRACCIATI
 Infrastruttura Ferroviaria
 Profilo longitudinale LV - Macrofase 1 - Tav. 3 di 17



SCALA: 1:2000/200

COMMISSA LOTTO FASE ENTE TIPO DOC. OPERADISCIPLINA PROGR. REV.

RS3U 40 D 29 F6 IF0001 003 D

| Rev. | Descrizione | Redatto | Data | Verificato | Data | Approvato | Data | Autorezzato Data |
|------|---------------------|---------|------|------------|------|-----------|------|------------------|
| A | Emissione Esecutiva | ... | ... | ... | ... | ... | ... | ... |
| B | Emissione Esecutiva | ... | ... | ... | ... | ... | ... | ... |
| C | Emissione Esecutiva | ... | ... | ... | ... | ... | ... | ... |
| D | Emissione Esecutiva | ... | ... | ... | ... | ... | ... | ... |

File: RS3U.4.0.D.29.F6.IF.00.0.1.003.D n. Elab.: 29_055