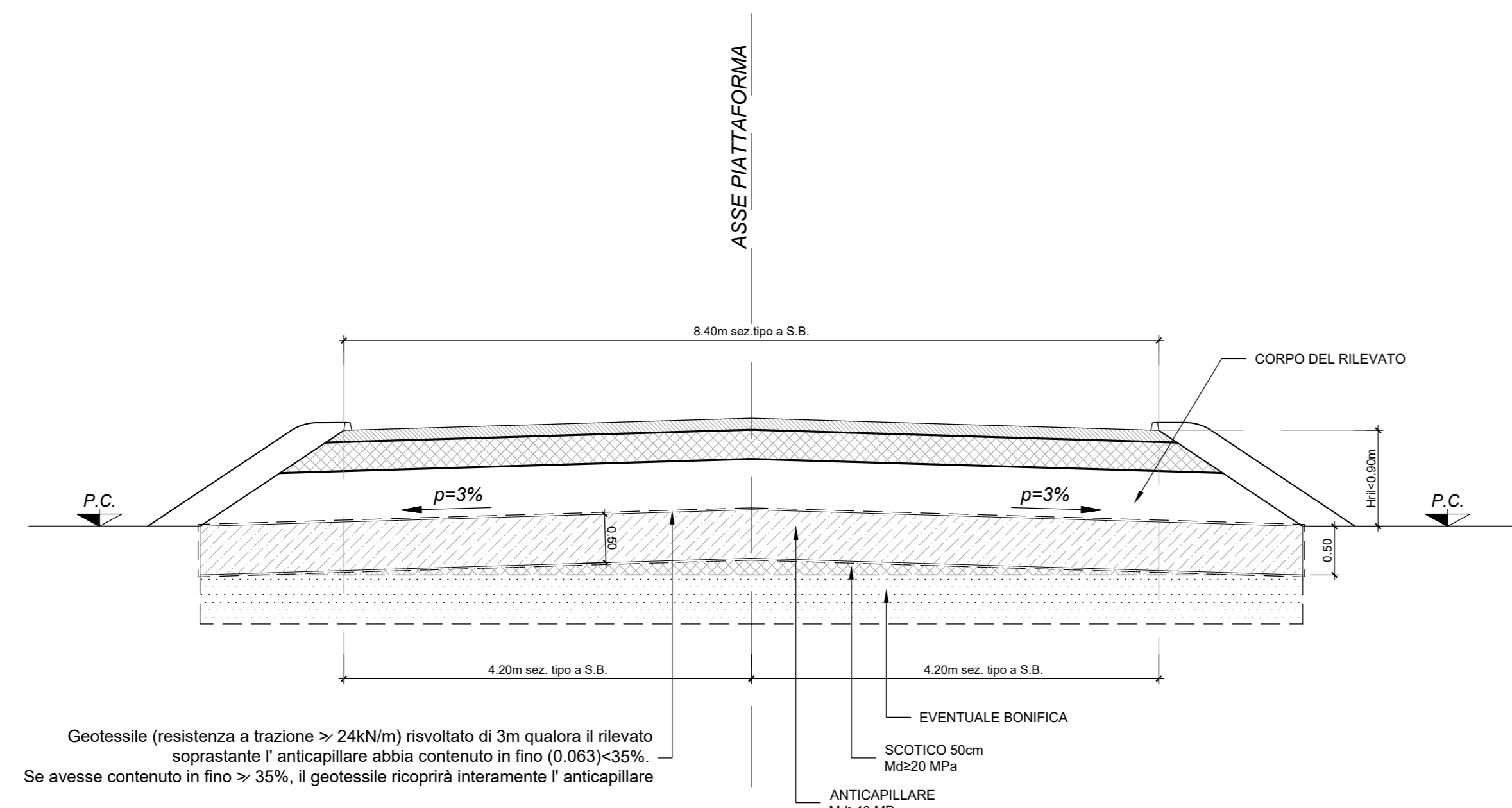


Sezione tipo in rilevato - $H_{rl} < 0,90 m$

scala 1:50

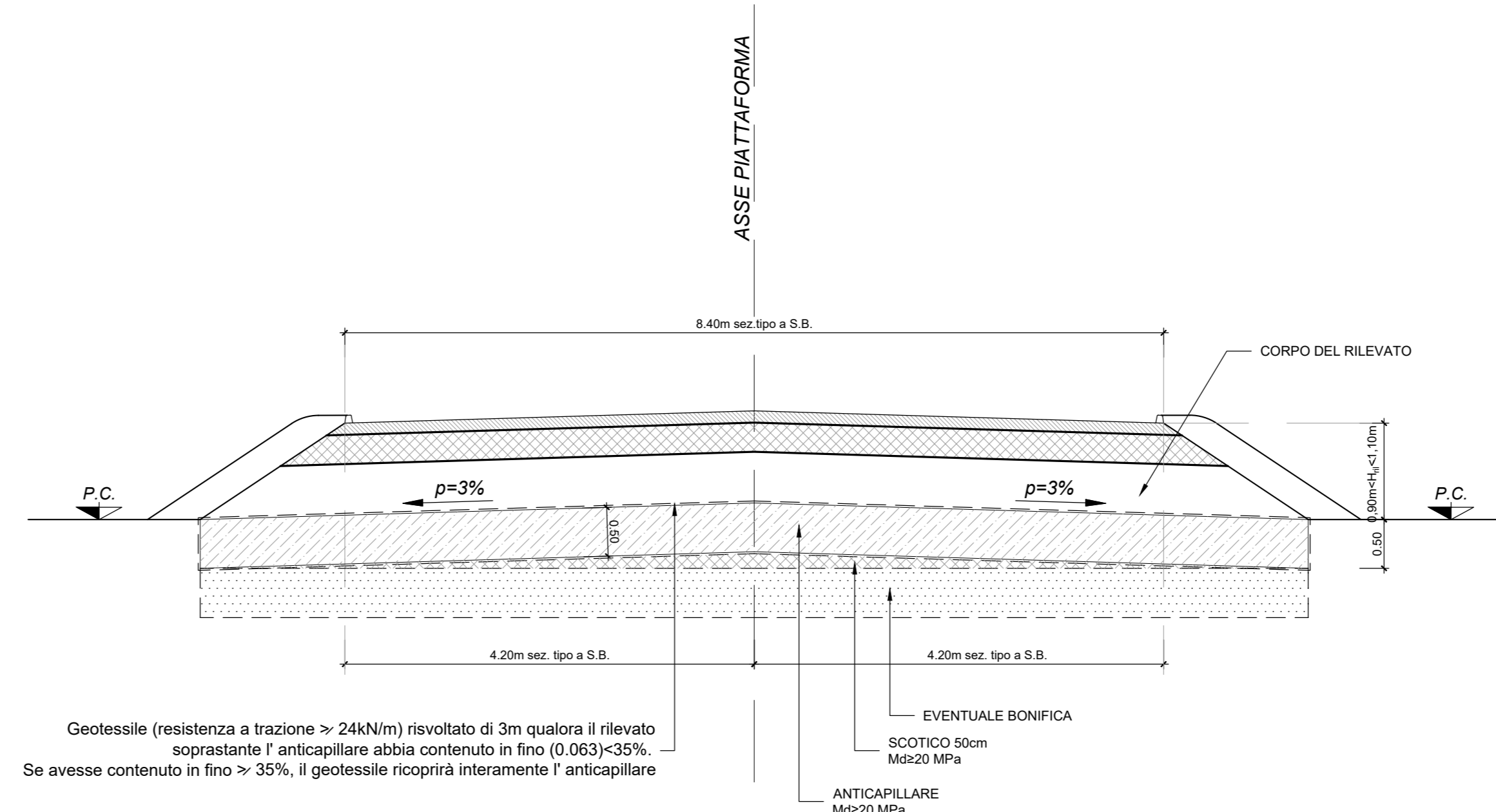


Geotessile (resistenza a trazione $> 24kN/m$) rivoltato di 3m qualora il rilevato soprastante l'anticapillare abbia contenuto in fino (0.063)-35%.
Se avesse contenuto in fino $> 35\%$, il geotessile ricoprirà interamente l'anticapillare

EVENTUALE BONIFICA
SCOTICO 50cm
M200 MPa
ANTICAPILLARE
M20 MPa

Sezione tipo in rilevato - $0,90m < H_{rl} \leq 1,10 m$

SCALA 1:50

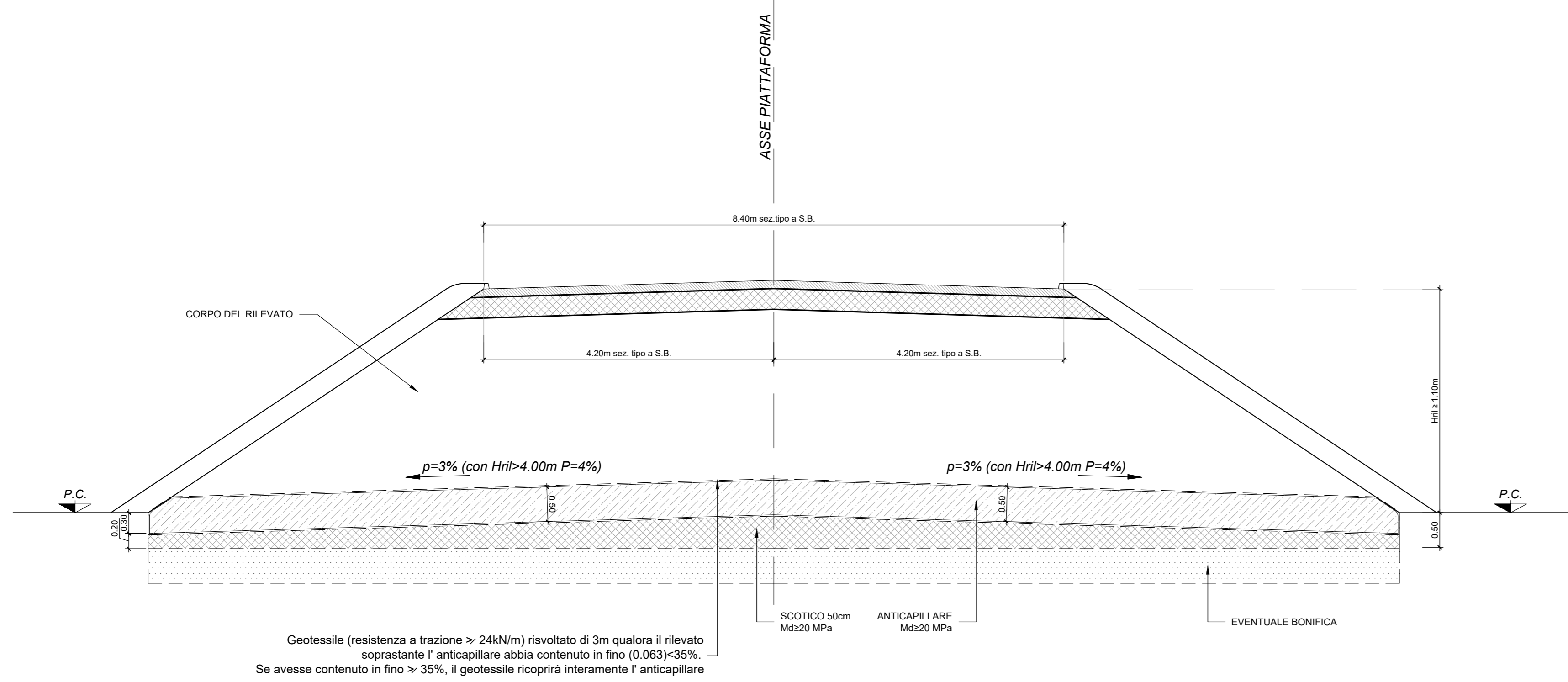


Geotessile (resistenza a trazione $> 24kN/m$) rivoltato di 3m qualora il rilevato soprastante l'anticapillare abbia contenuto in fino (0.063)-35%.
Se avesse contenuto in fino $> 35\%$, il geotessile ricoprirà interamente l'anticapillare

EVENTUALE BONIFICA
SCOTICO 50cm
M200 MPa
ANTICAPILLARE
M20 MPa

Sezione tipo in rilevato - $H_{rl} \geq 1,10 m$

SCALA 1:50

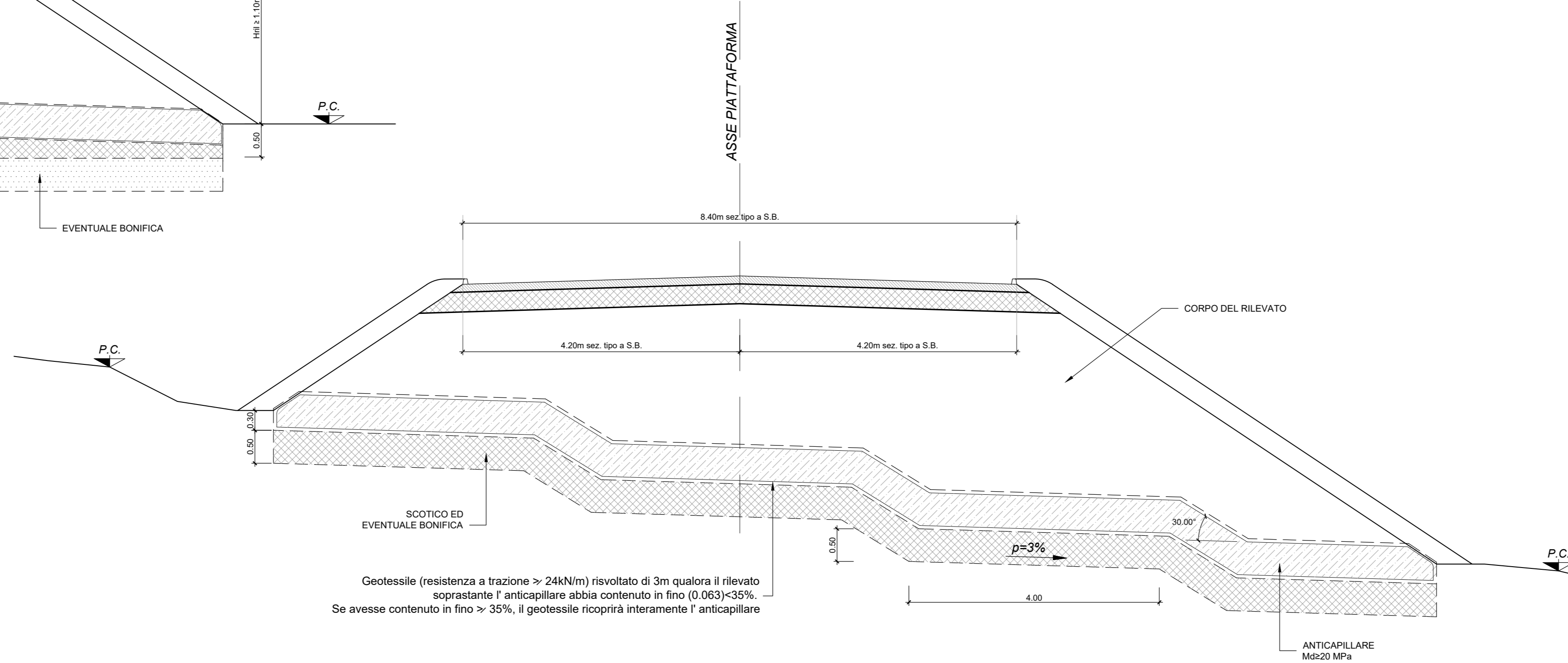


Geotessile (resistenza a trazione $> 24kN/m$) rivoltato di 3m qualora il rilevato soprastante l'anticapillare abbia contenuto in fino (0.063)-35%.
Se avesse contenuto in fino $> 35\%$, il geotessile ricoprirà interamente l'anticapillare

SCOTICO 50cm
M200 MPa
ANTICAPILLARE
M20 MPa

Sezione tipo in rilevato - Piano di posa inclinato con $p > 15\%$

SCALA 1:50



Geotessile (resistenza a trazione $> 24kN/m$) rivoltato di 3m qualora il rilevato soprastante l'anticapillare abbia contenuto in fino (0.063)-35%.
Se avesse contenuto in fino $> 35\%$, il geotessile ricoprirà interamente l'anticapillare

SCOTICO ED
EVENTUALE BONIFICA

ANTICAPILLARE
M20 MPa

COMMITTENTE:



PROGETTAZIONE:



DIRETTRICE FERROVIARIA MESSINA - CATANIA - PALERMO
NUOVO COLLEGAMENTO PALERMO - CATANIA

U.O. INFRASTRUTTURE CENTRO

PROGETTO DEFINITIVO

TRATTA CALTANISSETTA XIRBI - NUOVA ENNA (LOTTO 4A)

TRACCIATI

Infrastruttura Ferroviaria

Sezioni tipo fondazioni rilevati

SCALA:

1:50

COMMESSA LOTTO FASE ENTE TIPO DOC. OPERA/DISCIPLINA PROGR. REV.

RS3U 40 D 29 WB 11F0000 008 C

Rev.	Descrizione	Redatto	Data	Verificato	Data	Approvato	Data	Autorizzato Data
A	Emissione Esecutiva	21/03/2019	2019	21/03/2019	2019	21/03/2019	2019	21/03/2019
B	Emissione Esecutiva	21/03/2020	2020	21/03/2020	2020	21/03/2020	2020	21/03/2020
C	Emissione Esecutiva	21/03/2020	2020	21/03/2020	2020	21/03/2020	2020	21/03/2020

File: RS3U.4.0.D.29.WB.IF.00.0.0.008.C

n. Elab.: 29_106