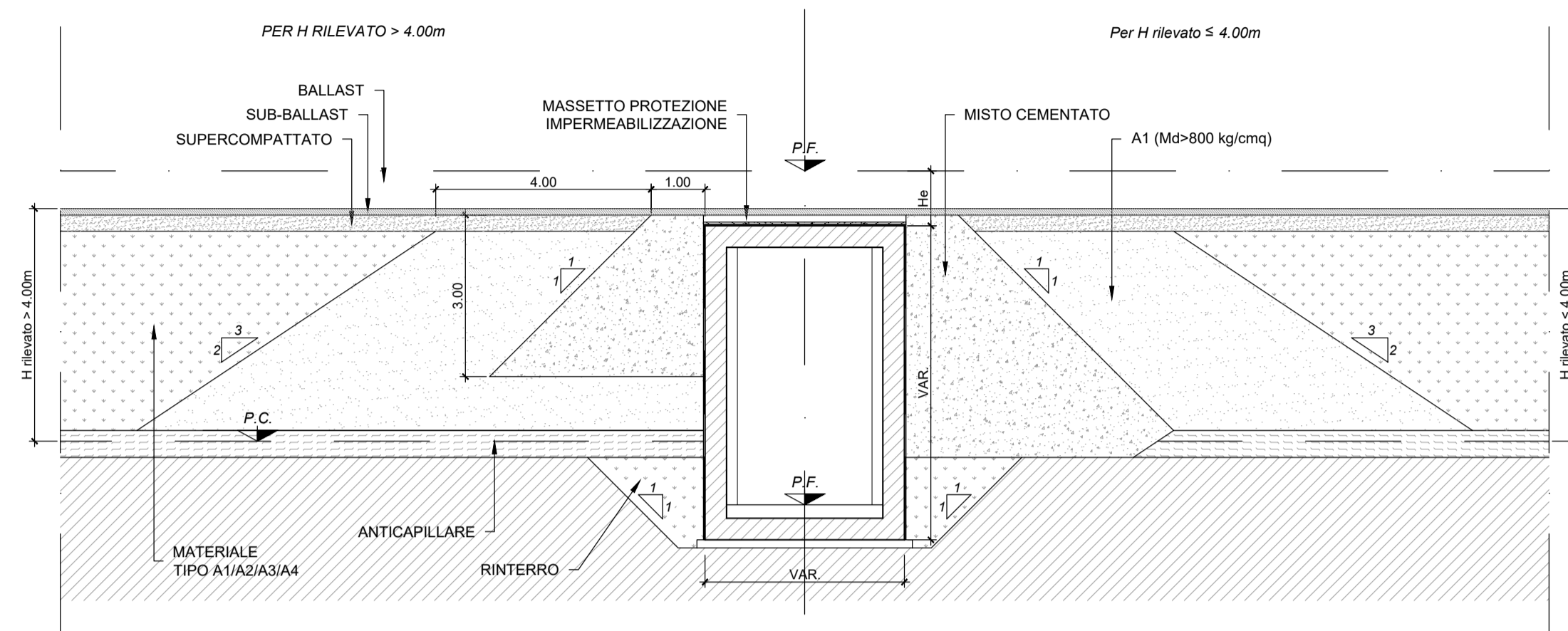
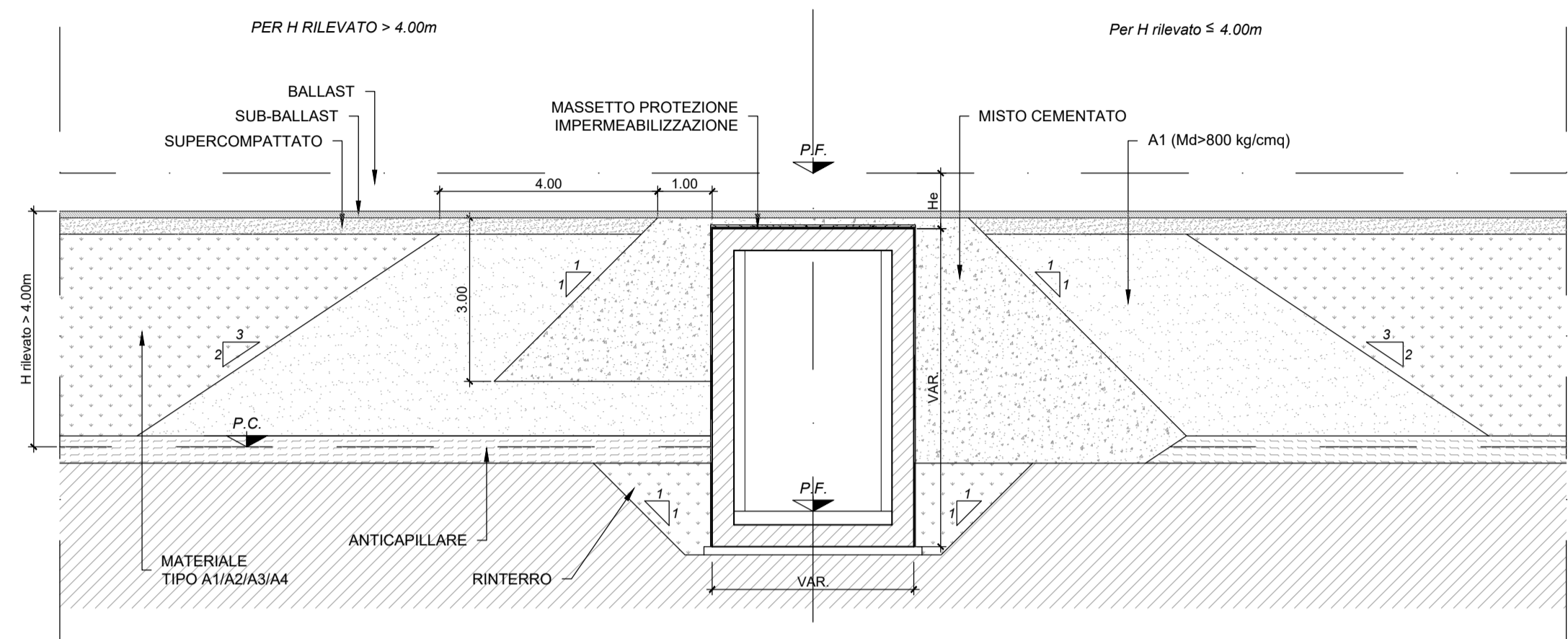


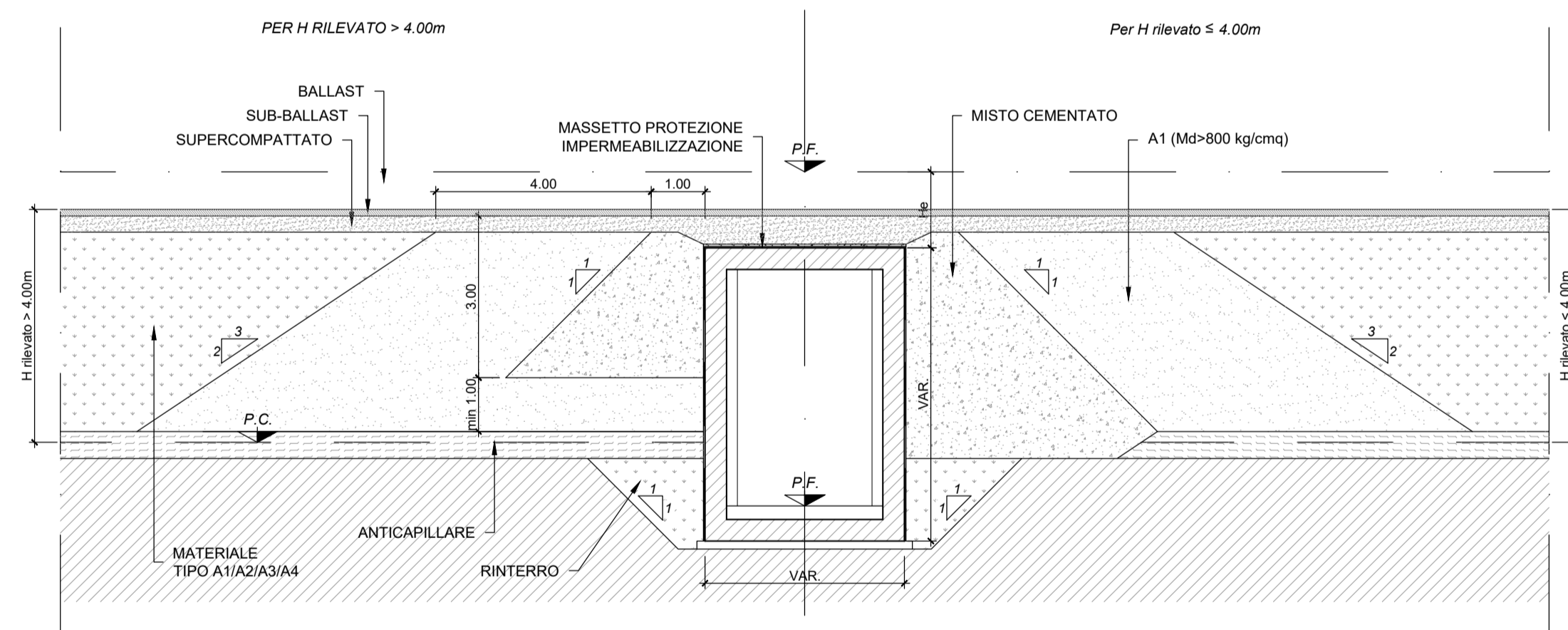
SEZIONE DI TRANSIZIONE IN CORRISPONDENZA DI OPERE SCATOLARI
 $1.10m \leq H_e \leq 1.20m$
 SCALA 1:100



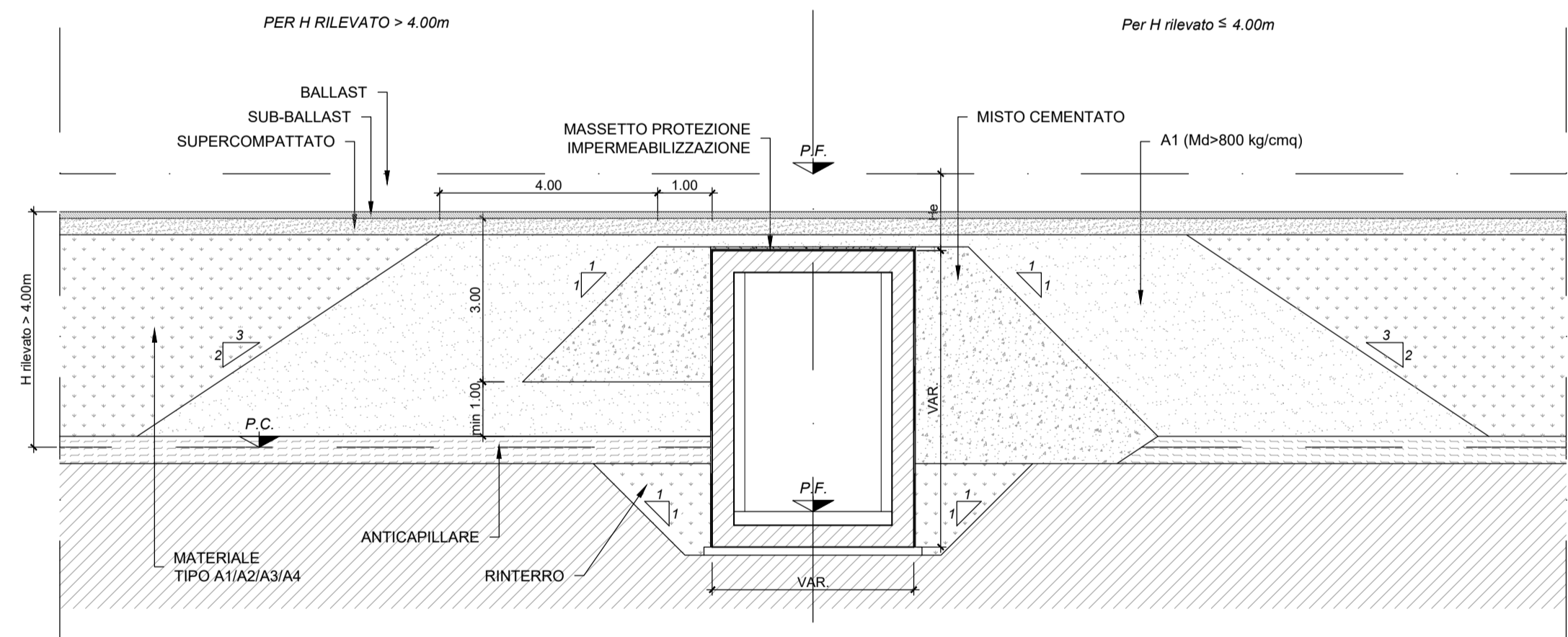
SEZIONE DI TRANSIZIONE IN CORRISPONDENZA DI OPERE SCATOLARI
 $1.20m \leq H_e \leq 1.35m$
 SCALA 1:100



SEZIONE DI TRANSIZIONE IN CORRISPONDENZA DI OPERE SCATOLARI
 $1.35m \leq H_e \leq 1.55m$
 SCALA 1:100



SEZIONE DI TRANSIZIONE IN CORRISPONDENZA DI OPERE SCATOLARI
 $1.55m \leq H_e \leq 2.50m$
 SCALA 1:100



COMMITTENTE:



PROGETTAZIONE:



DIRETTRICE FERROVIARIA MESSINA - CATANIA - PALERMO

NUOVO COLLEGAMENTO PALERMO - CATANIA

U.O. INFRASTRUTTURE CENTRO

PROGETTO DEFINITIVO

TRATTA CALTANISSETTA XIRBI - NUOVA ENNA (LOTTO 4A)

TRACCIATI

Infrastruttura Ferroviaria

Sezione tipo zona di transizione rilevato/scatolare

SCALA:

1:100

COMMESSA LOTTO FASE ENTE TIPO DOC. OPERA/DISCIPLINA PROGR. REV.

RS3U 40 D 29 WA 1F0000 001 C

Rev.	Descrizione	Redatto	Data	Verificato	Data	Approvato	Data	Autorizzato	Data
A	Emissione Esecutiva	AT Siragusa Rossetti - Edin	Dic-2019	F. Siragusa	Dic-2019	A. Siragusa	Dic-2019	F. Siragusa	Apr-2020
B	Emissione Esecutiva	AT Siragusa Rossetti - Edin	Gen-2020	F. Siragusa	Gen-2020	A. Siragusa	Gen-2020	F. Siragusa	Apr-2020
C	Emissione Esecutiva	AT Siragusa Rossetti - Edin	Apr-2020	F. Siragusa	Apr-2020	A. Siragusa	Apr-2020	F. Siragusa	Apr-2020

File: RS3U.4.0.D.29.WA.1F.00.0.0.001.C

n. Elab.: 29_108