

V1 2436241.154 415487.796  
V2 2436323.882 4154718.715  
V3 2436555.460 4154799.977  
V4 2437021.142 4154819.576  
V5 2437344.643 4154798.190

V2

N	1.000	R	460.000	N	1.000
A	110.756	Ac	9.4853	A	110.756
Sv	26.667	Tan	38.164	Sv	26.667
AngF	1.6638	Sv	70.163	AngF	1.6638
m	0.064	H	55	m	0.064
TI	17.779	V	65	TI	17.779
Tc	8.991			Tc	8.991
R	460.000	R	460.000		
T	26.672	T	26.672		

V3

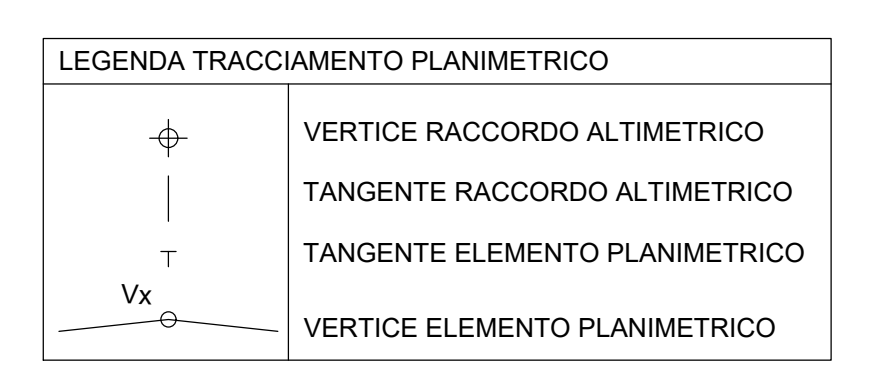
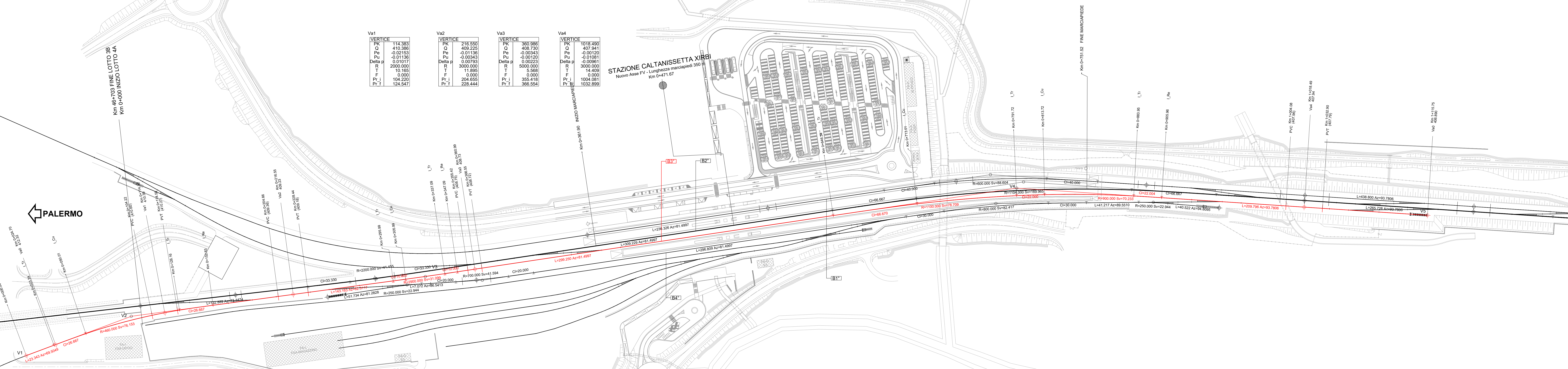
N	1.000	R	2900.000	N	1.000
A	170.294	Ac	0.6144	A	170.294
Sv	15.549	Tan	15.549	Sv	10.000
AngF	0.5683	Sv	31.599	AngF	0.5683
m	0.001	H	10	m	0.001
TI	6.667	V	65	TI	6.667
Tc	3.333			Tc	3.333
R	2900.000	R	2900.000		
T	10.000	T	10.000		

V4

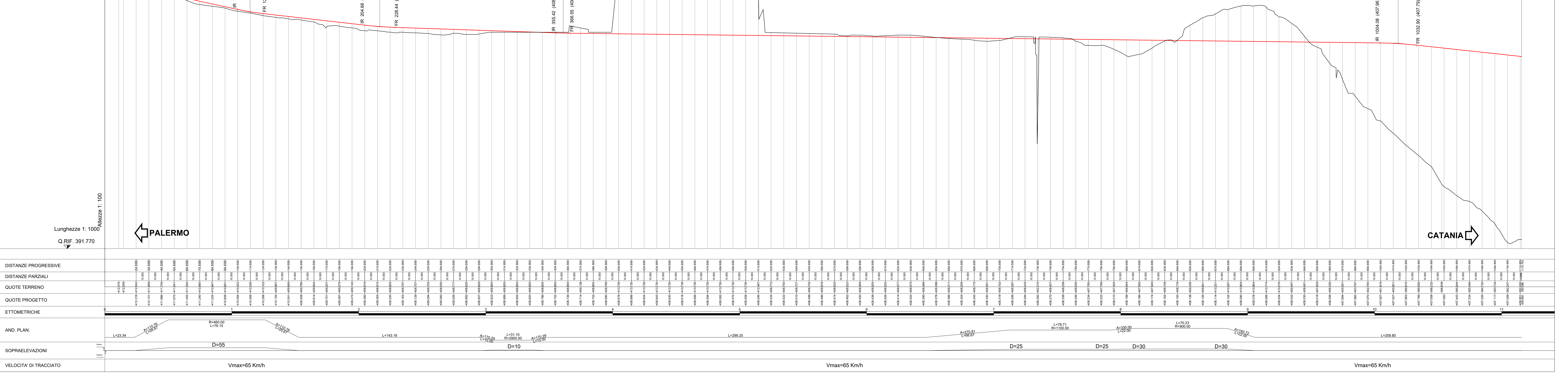
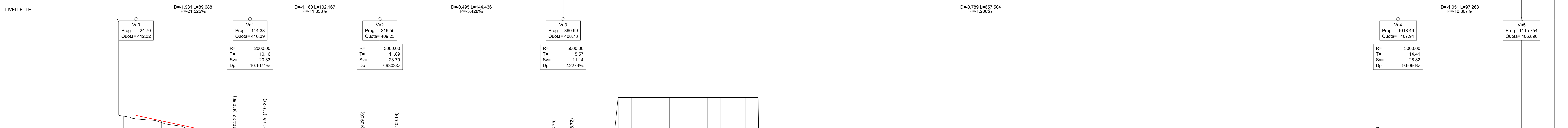
N	1.000	R	1100.000	N	1.000
A	270.808	Ac	4.9997	A	330.000
Sv	66.870	Tan	39.371	Sv	22.000
AngF	1.7263	Sv	78.709	AngF	2.2763
m	0.168	H	25	AngF2	3.8515
TI	44.449	V	65	TI	11.367
Tc	22.225			Tc	10.634
R	1100.000	R	1100.000	R	900.000
T	66.884	R2	900.000	T	22.005

V4

N	1.000	R	900.000	N	1.000
A	4.4711	Ac	330.000	A	140.725
Sv	35.134	Tan	35.134	Sv	22.004
AngF	0.7004	Sv	70.233	AngF	0.7004
m	0.022	H	30	m	0.022
TI	14.669	V	65	TI	14.669
Tc	7.335			Tc	7.335
R	900.000	R	900.000		
T	22.005	T	22.005		



PROVINCIA: CALTANISSETTA  
COMUNE: CALTANISSETTA



COMMITENTE: **RFI** RETE FERROVIARIA ITALIANA GRUPPO FERROVIE DELLO STATO ITALIANE

PROGETTAZIONE: **ITALFERR** GRUPPO FERROVIE DELLO STATO ITALIANE

DIRETTRICE FERROVIARIA MESSINA - CATANIA - PALERMO  
NUOVO COLLEGAMENTO PALERMO - CATANIA

U.O. INFRASTRUTTURE CENTRO  
PROGETTO DEFINITIVO  
TRATTA CALTANISSETTA XIRBI - NUOVA ENNA (LOTTO 4A)

TRACCIATI  
Stazione Xirbi e allacciamenti provvisori LS  
Piano-profilo con dati di tracciamento binario 3 di progetto

SCALA: 1:1000/100

COMMESSA: RS3U 40 D 29 L7 IF0108 003 A

Rev.	Descrizione	Autografo	Data	Verificato	Data	Approvato	Data	Autorizzato Data
A	Emissione Esecutiva	[Signature]	Gen-2023	M. Tringoli	Gen-2023	A. Ferraresi	Gen-2023	F. Azzurri Gen-2023

File: RS3U-4.0.D.29.L7.IF.01.0.8.003.A In. Elabor.: 29\_127