

V1 243683.707
4154805.365

V2 243684.041
4154807.056

V3 243683.133
4154816.129

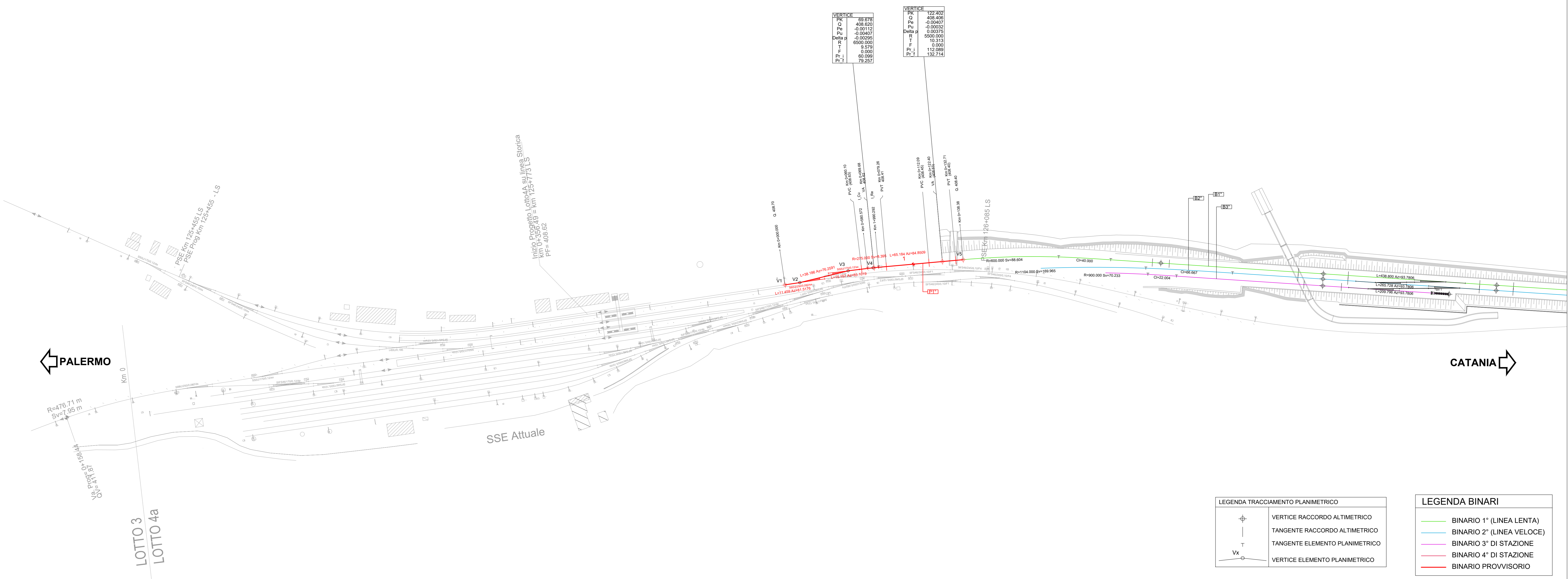
V4 243692.348
4154816.453

V5 243697.449
4154824.680

V4
R= 275.000
Pc= 1.7481
Tan= 4.198
Sv= 8.395
H= 0
V= 30

VERTICE
Pc= 65.876
Pc= 408.826
Pc= -0.00112
Pc= -0.00471
Pc= -0.00294
R= 6500.000
T= 9.570
Sv= 13.000
Dp= 60.990
Dp= 17.250

VERTICE
Pc= 122.207
Pc= 408.408
Pc= -0.00407
Pc= 0.00372
Pc= 8600.000
T= 10.333
Sv= 9.000
Pc= 112.085
Pc= 132.734

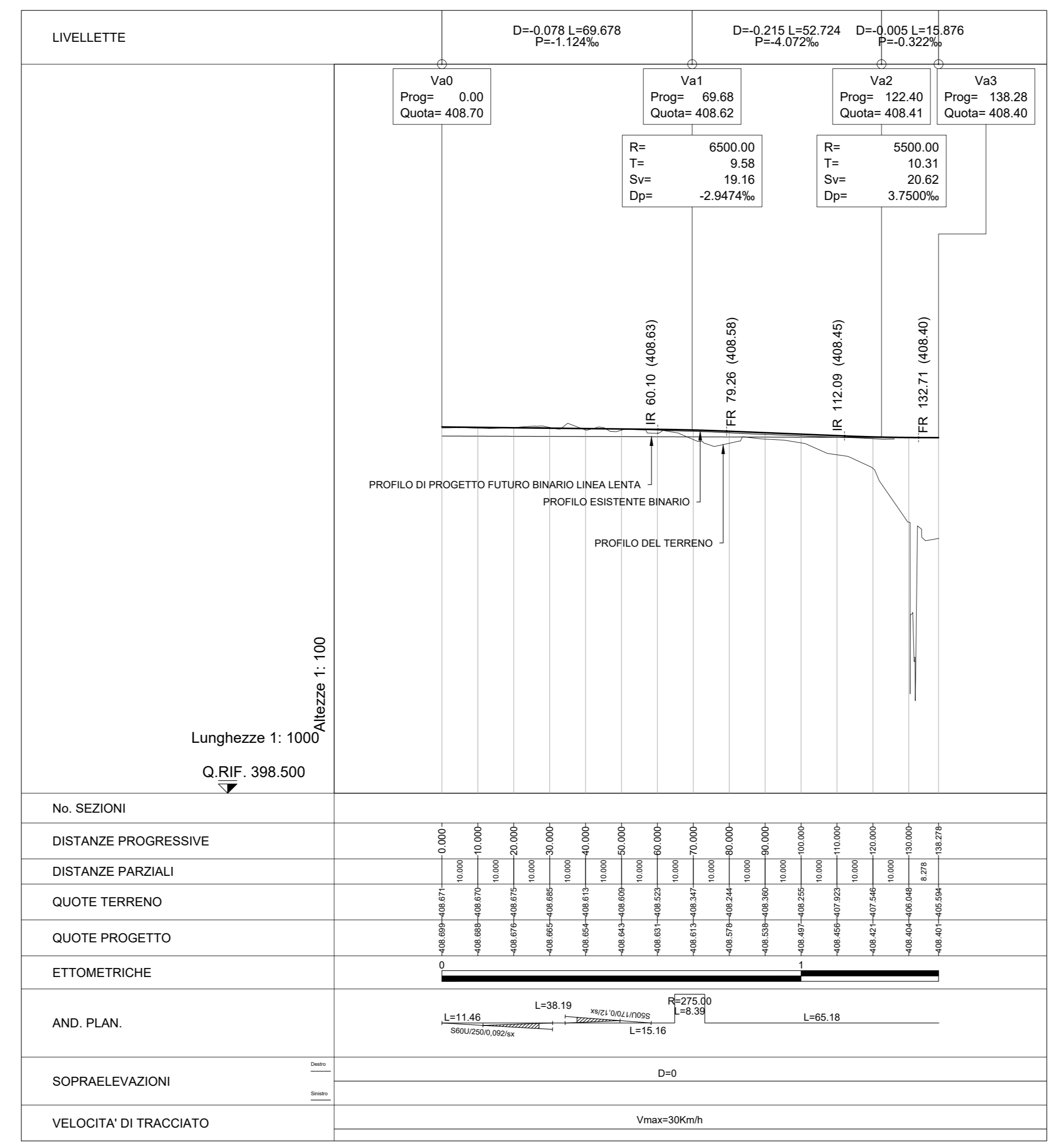


LEGENDA TRACCIAMENTO PLANIMETRICO

	VERTICE RACCORDO ALTIMETRICO
	TANGENTE RACCORDO ALTIMETRICO
	TANGENTE ELEMENTO PLANIMETRICO
	VERTICE ELEMENTO PLANIMETRICO

LEGENDA BINARI

	BINARIO 1* (LINEA LENTA)
	BINARIO 2* (LINEA VELOCE)
	BINARIO 3* DI STAZIONE
	BINARIO 4* DI STAZIONE
	BINARIO PROVVISORIO



COMMITTENTE:

PROGETTAZIONE:

DIRETTRICE FERROVIARIA MESSINA - CATANIA - PALERMO
NUOVO COLLEGAMENTO PALERMO - CATANIA

U.O. INFRASTRUTTURE CENTRO
PROGETTO DEFINITIVO
TRATTA CALTANISSETTA XIRBI - NUOVA ENNA (LOTTO 4A)

TRACCIATI
Stazione Xirbi e allacciamenti provvisori P1 bin. di fase 01
Piano-profilo con dati di tracciamento allaccio provvisorio P1 bin. di fase 01

SCALA: 1:1000/100

COMMESSA LOTTO FASE ENTE TIPO DOC. OPERA/DISCIPLINA PROGR. REV.

RS3U 40 D 29 L7 1F0108 006 A

Rev.	Descrizione	Redatto	Data	Verificato	Data	Approvato	Data	Autorizzato Data
A	Emissione Esecutiva	M. Tringoli	Gen-2020	M. Tringoli	Gen-2020	M. Tringoli	Gen-2020	F. Azzari Gen-2020

File: RS3U.4.0.D.29.L7.IF.01.0.8.006.A n. Elab.: 29_129_1