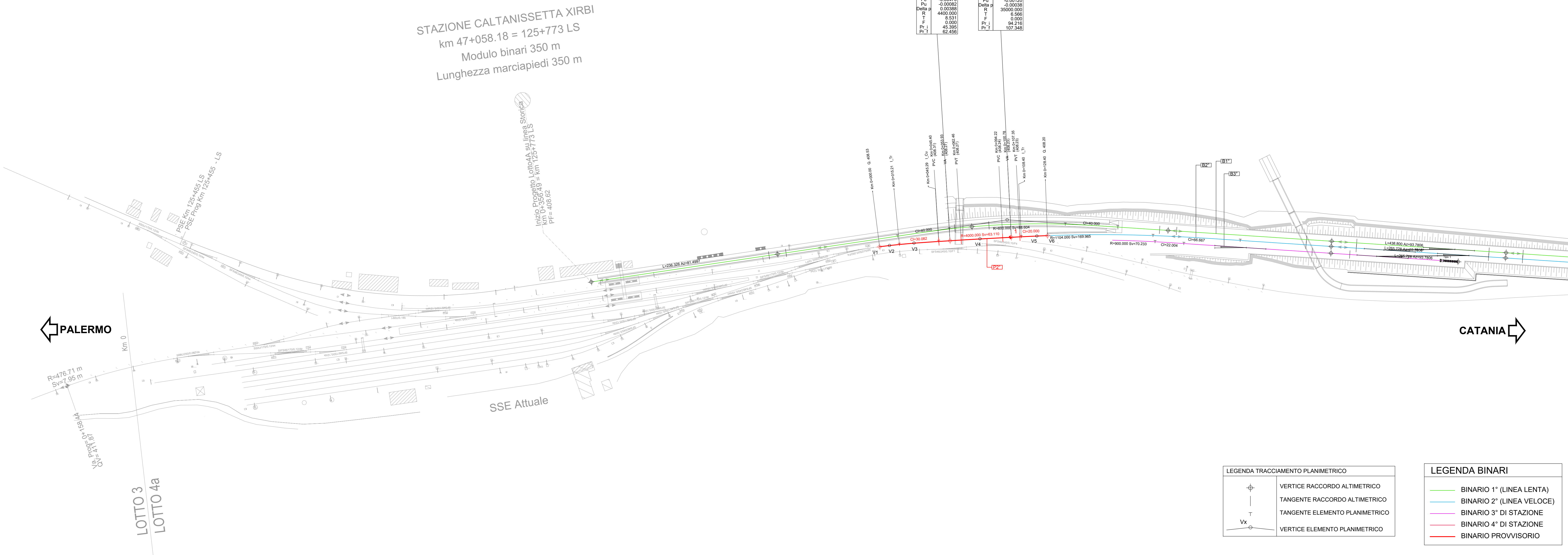


V	V	V	V	V
2436903.136	2436910.879	2436929.362	2437023.120	2437031.220
4154809.598	4154810.564	4154812.390	4154817.707	4154818.095
V				
Q	Q	Q	Q	Q
132.000	132.000	132.000	132.000	132.000
30.025	30.025	30.025	30.025	30.025
Ang1	Ang1	Ang1	Ang1	Ang1
0.0316	0.0316	0.0316	0.0316	0.0316
Ang2	Ang2	Ang2	Ang2	Ang2
3.9291	3.9291	3.9291	3.9291	3.9291
T	T	T	T	T
11.167	11.167	11.167	11.167	11.167
Tc	Tc	Tc	Tc	Tc
38.913	38.913	38.913	38.913	38.913
R1	R1	R1	R1	R1
4000.000	4000.000	4000.000	4000.000	4000.000
R2	R2	R2	R2	R2
512.244	512.244	512.244	512.244	512.244

VERTICE		VERTICE	
Q	408.273	Q	408.273
Pr	0.00000	Pr	0.00000
Delta p	-0.00000	Delta p	-0.00000
T	8.5311	T	8.5311
R	4400.000	R	35000.000
Pt	40.299	Pt	6.57
Pt	62.456	Pt	107.35

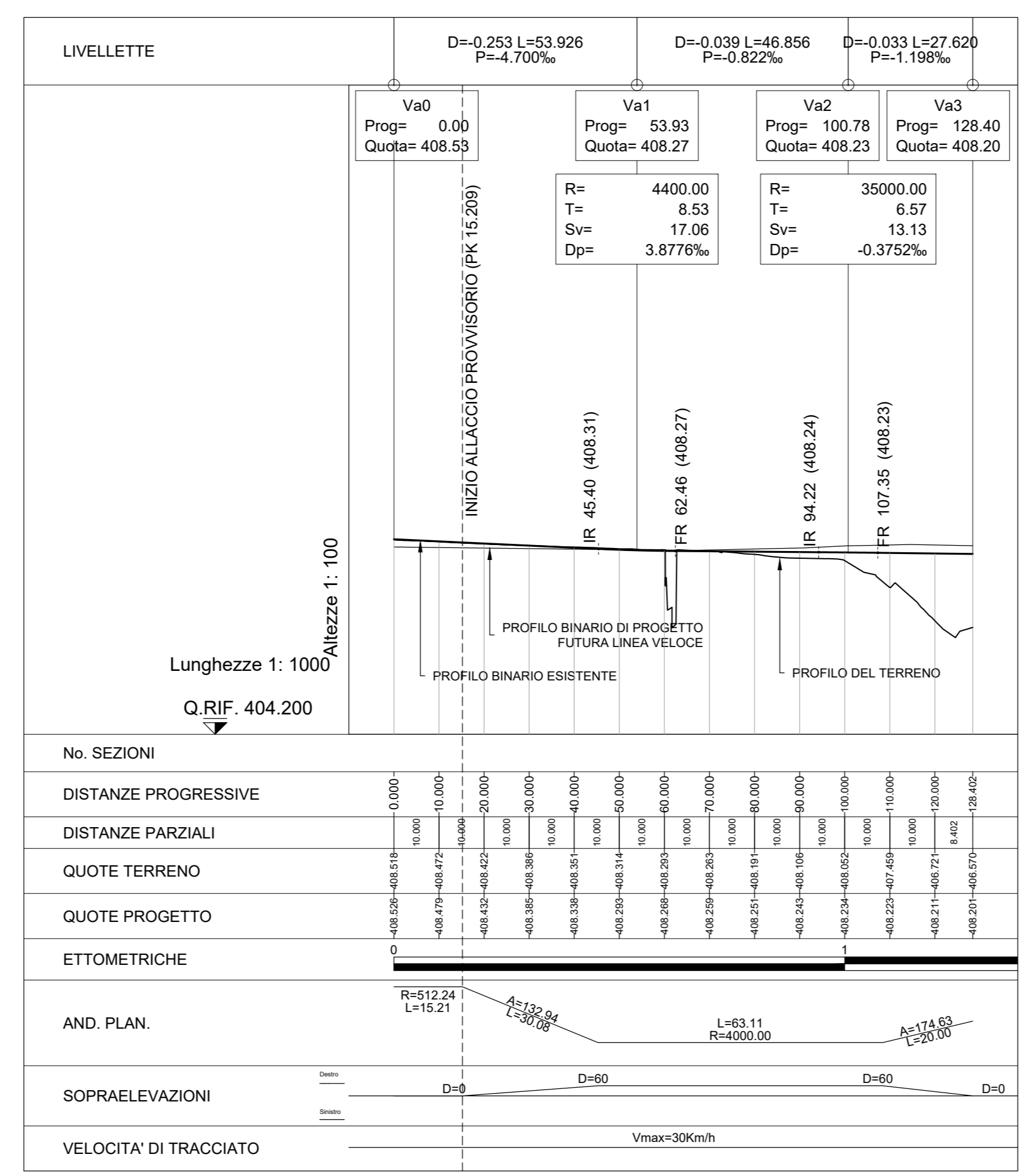


LEGGENDA TRACCIAMENTO PLANIMETRICO

	VERTICE RACCORDO ALTIMETRICO
	TANGENTE RACCORDO ALTIMETRICO
	TANGENTE ELEMENTO PLANIMETRICO
	VERTICE ELEMENTO PLANIMETRICO

LEGGENDA BINARI

	BINARIO 1* (LINEA LENTA)
	BINARIO 2* (LINEA VELOCE)
	BINARIO 3* DI STAZIONE
	BINARIO 4* DI STAZIONE
	BINARIO PROVVISORIO



COMMITTENTE:

PROGETTAZIONE:

DIRETTRICE FERROVIARIA MESSINA - CATANIA - PALERMO
NUOVO COLLEGAMENTO PALERMO - CATANIA

U.O. INFRASTRUTTURE CENTRO

PROGETTO DEFINITIVO

TRATTA CALTANISSETTA XIRBI - NUOVA ENNA (LOTTO 4A)

TRACCIATI
Stazione Xirbi e allacciamenti provvisori LS
Plano-profili con dati di tracciamento allaccio provvisorio P2 bin.di fase 03

SCALA: 1:1000/100

COMMESSA LOTTO FASE ENTE TIPO DOC. OPERA/DISCIPLINA PROGR. REV.

RS3U 40 D 29 L7 IF0108 007 A

Rev.	Descrizione	Redatto	Data	Verificato	Data	Approvato	Data	Autorizzato Data
A	Emissione Esecutiva	[Signature]	Gen-2020	[Signature]	Gen-2020	[Signature]	Gen-2020	F. Azzari Gen-2020

File: RS3U.4.0.D.29.L7.IF.01.0.8.007.A n. Elab.: 29_129_2