

STAZIONE CALTANISSETTA XIRBI
km 47+058.18 = 125+773 LS
Modulo binari 350 m
Lunghezza marciapiedi 350 m



VERTICE

PK	481.927
P	0.00238
Q	-0.00100
R	3000.000
T	4.79
Sv	9.58
Dp	3.1922%
P ₁	0.000
P ₂	3.048
Y	11.620

VERTICE

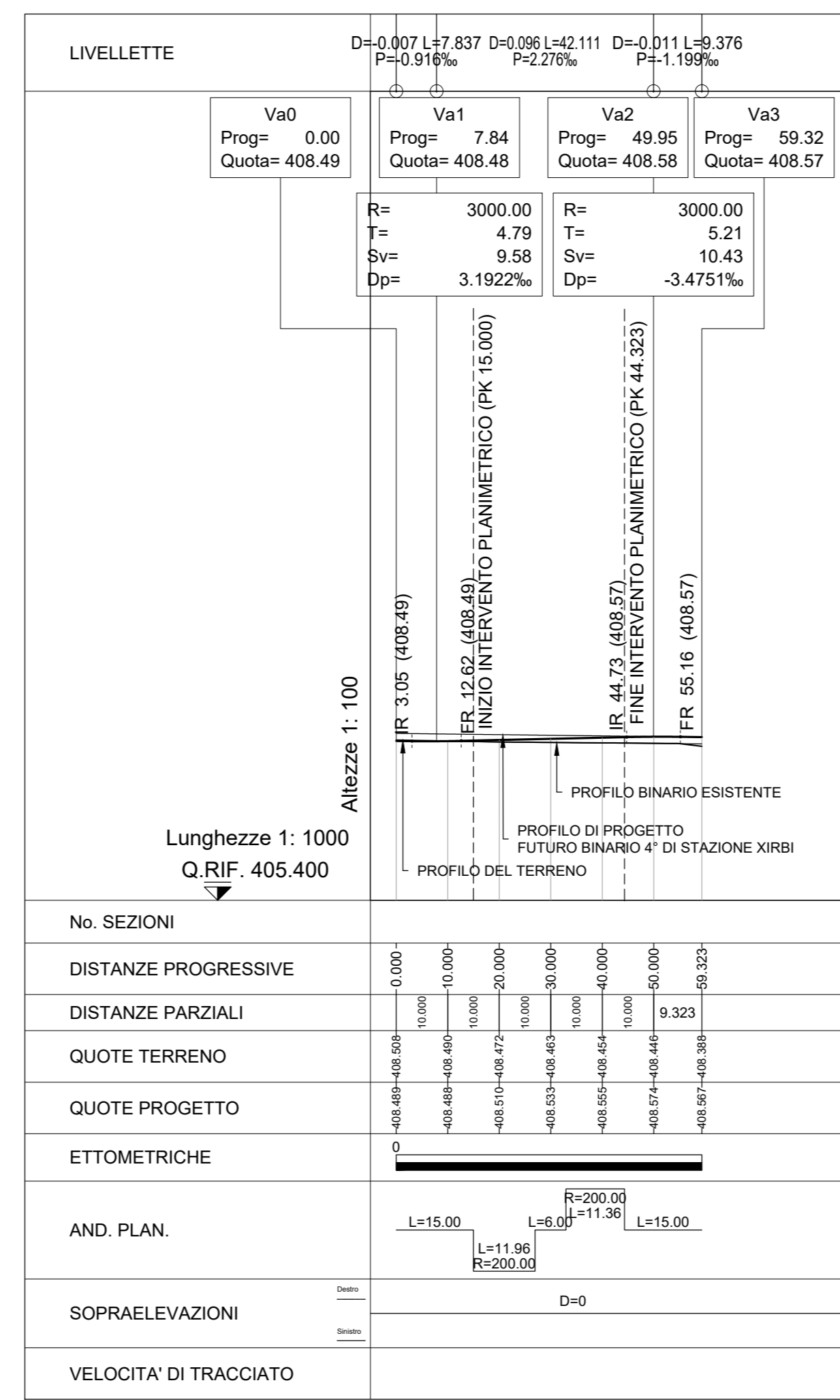
PK	481.927
P	0.00238
Q	-0.00100
R	3000.000
T	4.79
Sv	9.58
Dp	3.1922%
P ₁	0.000
P ₂	3.048
Y	11.620

LEGENDA TRACCIAMENTO PLANIMETRICO

	VERTICE RACCORDO ALTIMETRICO
	TANGENTE RACCORDO ALTIMETRICO
	TANGENTE ELEMENTO PLANIMETRICO
	VERTICE ELEMENTO PLANIMETRICO

LEGENDA BINARI

	BINARIO 1* (LINEA LENTA)
	BINARIO 2* (LINEA VELOCE)
	BINARIO 3* DI STAZIONE
	BINARIO 4* DI STAZIONE
	BINARIO PROVVISORIO



COMMITTENTE:

PROGETTAZIONE:

DIRETTRICE FERROVIARIA MESSINA - CATANIA - PALERMO
NUOVO COLLEGAMENTO PALERMO - CATANIA

U.O. INFRASTRUTTURE CENTRO
PROGETTO DEFINITIVO

TRATTA CALTANISSETTA XIRBI - NUOVA ENNA (LOTTO 4A)

TRACCIATI
Stazione Xirbi e allacciamenti provvisori LS
Plano-profili con dati di tracciamento allaccio provvisorio P3 bin.di fase 04

SCALA:
1:1000/100

COMMESSA LOTTO FASE ENTE TIPO DOC. OPERA/DISCIPLINA PROGR. REV.

RS3U 40 D 29 L7 IF0108 008 A

Rev.	Descrizione	Redatto	Data	Verificato	Data	Approvato	Data	Autorizzato Data
A	Emissione Esecutiva		Gen-2020		Gen-2020		Gen-2020	Gen-2020