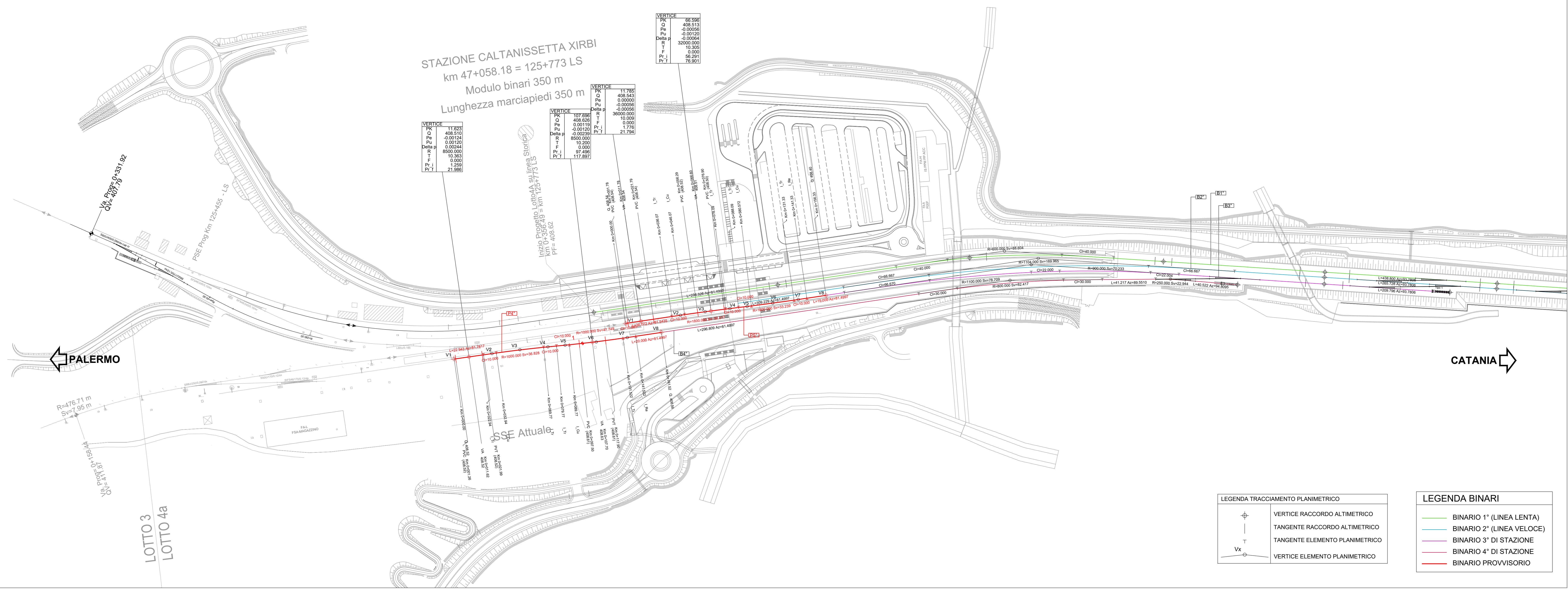


ALLACCIO PROVVISORIO "P4"

V1	243675.133	V3	243675.982	V4	243674.620	V5	243690.891	V6	243684.977	V8	243675.314
V2	4154748.828	V7	4154753.862	V9	4154756.269	V10	4154757.355	V11	4154759.810	V12	4154787.211
V13	2436604.441	V14	1000.000	V15	1000.000	V16	1000.000	V17	1000.000	V18	1000.000
V19	2436750.020	V20	1000.000	V21	1000.000	V22	1000.000	V23	1000.000	V24	1000.000
V25	2436750.881	V26	1000.000	V27	1000.000	V28	1000.000	V29	1000.000	V30	1000.000
Sr	10.000	Tan	18.416	Sr	10.000	Tan	20.879	Sr	10.000	Tan	33.238
Angf	0.2865	Sv	38.828	Angf	0.2865	Angf	0.2865	Angf	0.2865	Angf	0.2865
Angf	0.1791	Sv	32.017	Angf	0.1791	Angf	0.1791	Angf	0.1791	Angf	0.1791
Tl	6.667	V	30	Tl	6.667	V	30	Tl	6.667	V	30
Tc	3.333	Tc	3.333	Tc	3.333	Tc	3.333	Tc	3.333	Tc	3.333
R	1000.000	R	1000.000	R	1000.000	R	1000.000	R	1000.000	R	1000.000
T	10.000	T	10.000	T	10.000	T	10.000	T	10.000	T	10.000

ALLACCIO PROVVISORIO "P5"

V1	2436707.729	V3	2436708.144	V4	2436708.337	V5	2436801.572	V6	2436821.371	V8	2436862.543
V2	4154747.220	V7	4154783.290	V9	4154785.681	V10	4154787.355	V11	4154789.782	V12	4154795.872
V13	2436750.020	V14	1000.000	V15	1000.000	V16	1000.000	V17	1000.000	V18	1000.000
V19	2436750.881	V20	1000.000	V21	1000.000	V22	1000.000	V23	1000.000	V24	1000.000
Sr	10.000	Tan	18.416	Sr	10.000	Tan	20.879	Sr	10.000	Tan	33.238
Angf	0.1791	Sv	32.017	Angf	0.1791	Angf	0.1791	Angf	0.1791	Angf	0.1791
Tl	6.667	V	30	Tl	6.667	V	30	Tl	6.667	V	30
Tc	3.333	Tc	3.333	Tc	3.333	Tc	3.333	Tc	3.333	Tc	3.333
R	1000.000	R	1000.000	R	1000.000	R	1000.000	R	1000.000	R	1000.000
T	10.000	T	10.000	T	10.000	T	10.000	T	10.000	T	10.000

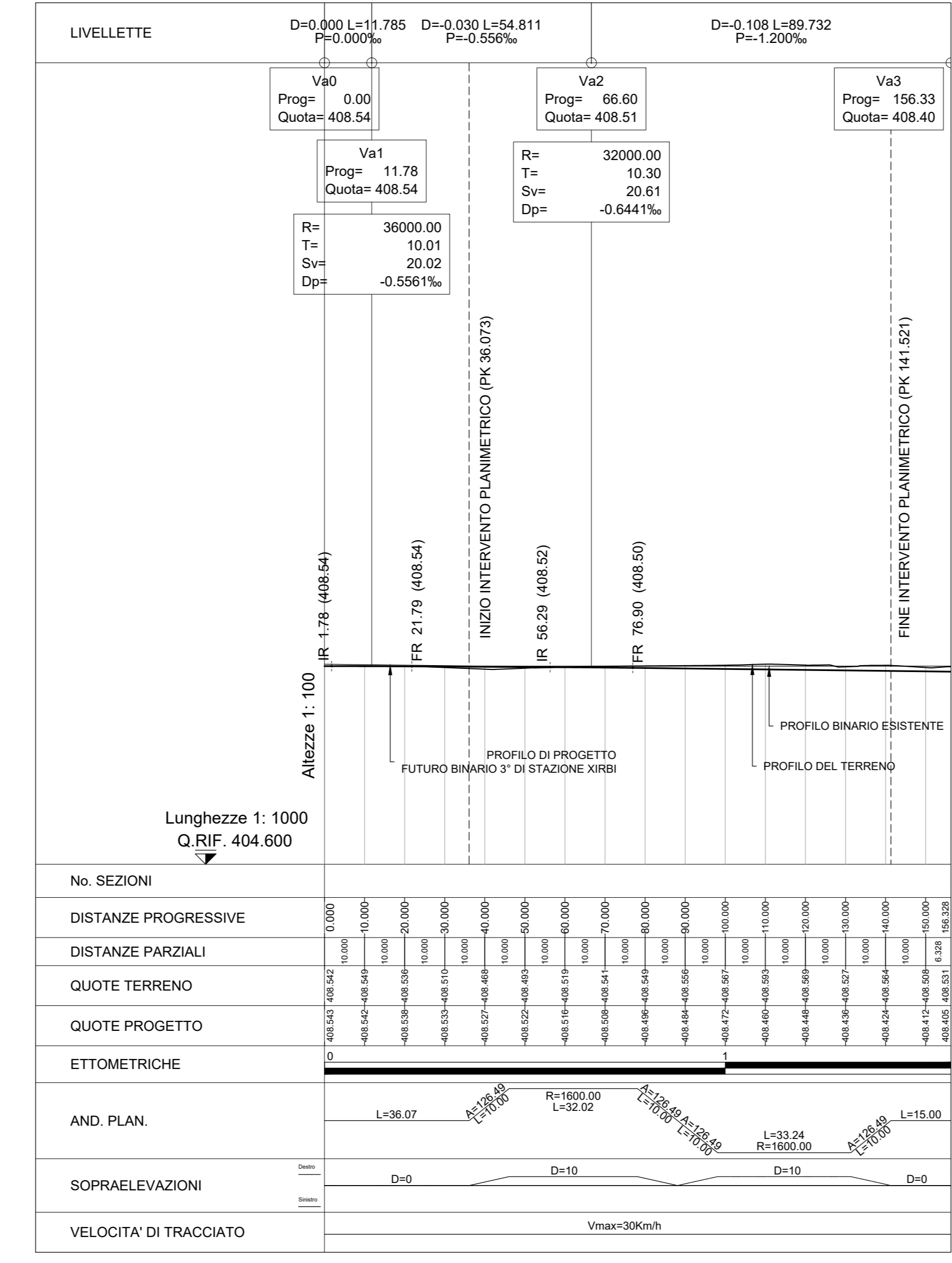
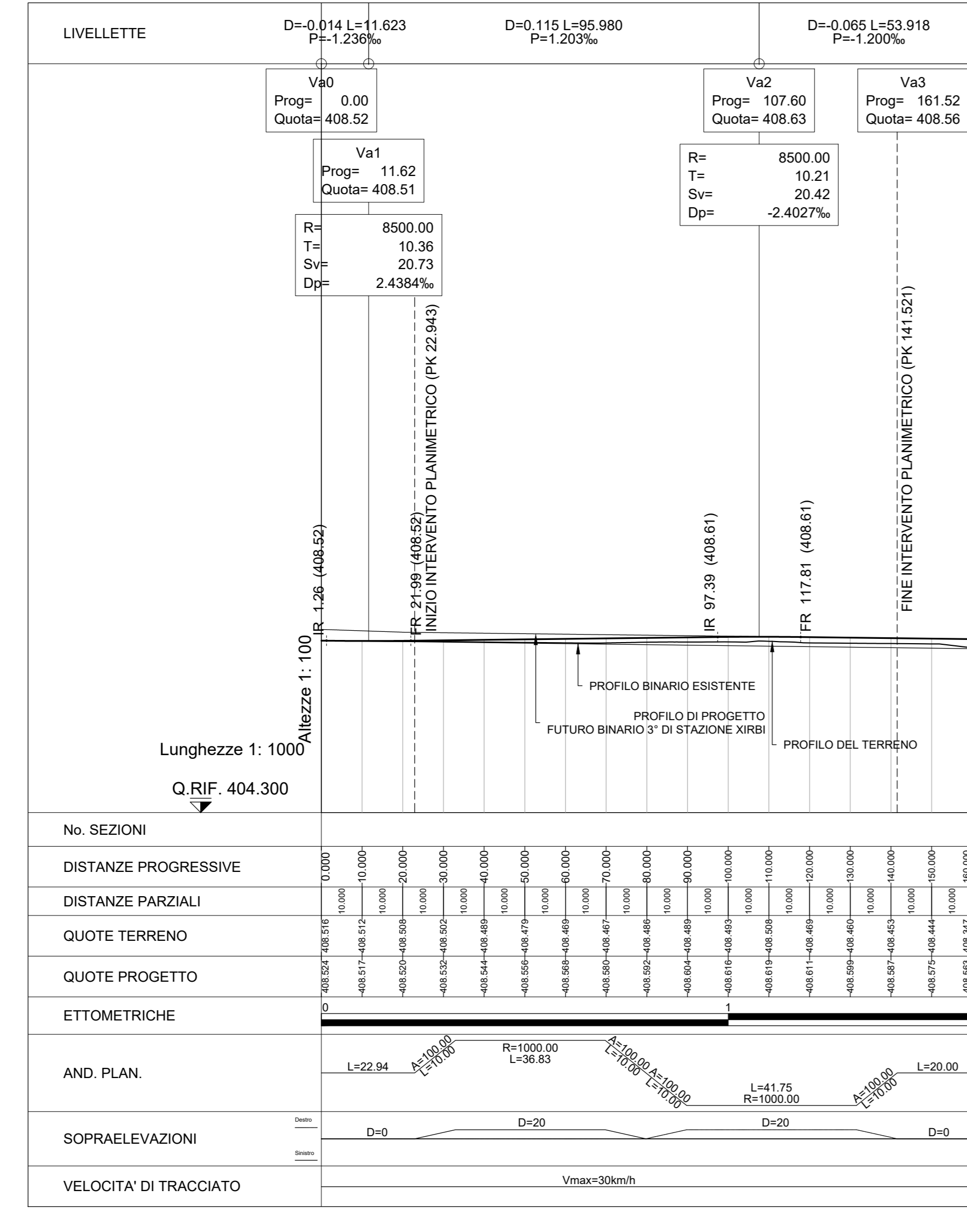


LEGENDA TRACCIAMENTO PLANIMETRICO

	VERTICE RACCORDO ALTIMETRICO
	TANGENTE RACCORDO ALTIMETRICO
	TANGENTE ELEMENTO PLANIMETRICO
	VERTICE ELEMENTO PLANIMETRICO

LEGENDA BINARI

	BINARIO 1° (LINEA LENTA)
	BINARIO 2° (LINEA VELOCE)
	BINARIO 3° DI STAZIONE
	BINARIO 4° DI STAZIONE
	BINARIO PROVVISORIO



COMMITTENTE:

PROGETTAZIONE:

DIRETTRICE FERROVIARIA MESSINA - CATANIA - PALERMO  
NUOVO COLLEGAMENTO PALERMO - CATANIA

U.O. INFRASTRUTTURE CENTRO

PROGETTO DEFINITIVO

TRATTA CALTANISSETTA XIRBI - NUOVA ENNA (LOTTO 4A)

TRACCIATI  
Stazione Xirbi e allacciamenti provvisori LS  
Plano-profili con dati di tracciamento allacci provvisori P4 e P5 bin. di fase 05

SCALA:  
1:1000/100

Rev.	Descrizione	Redatto	Data	Verificato	Data	Approvato	Data	Autorizzato Data
A	Emissione Esecutiva	M. M. M.	Gen-2020	M. M. M.	Gen-2020	M. M. M.	Gen-2020	Gen-2020

File: RSSU4.0.D.29.L7.IF.01.0.8.009.A n. Elab.: 29\_129\_4