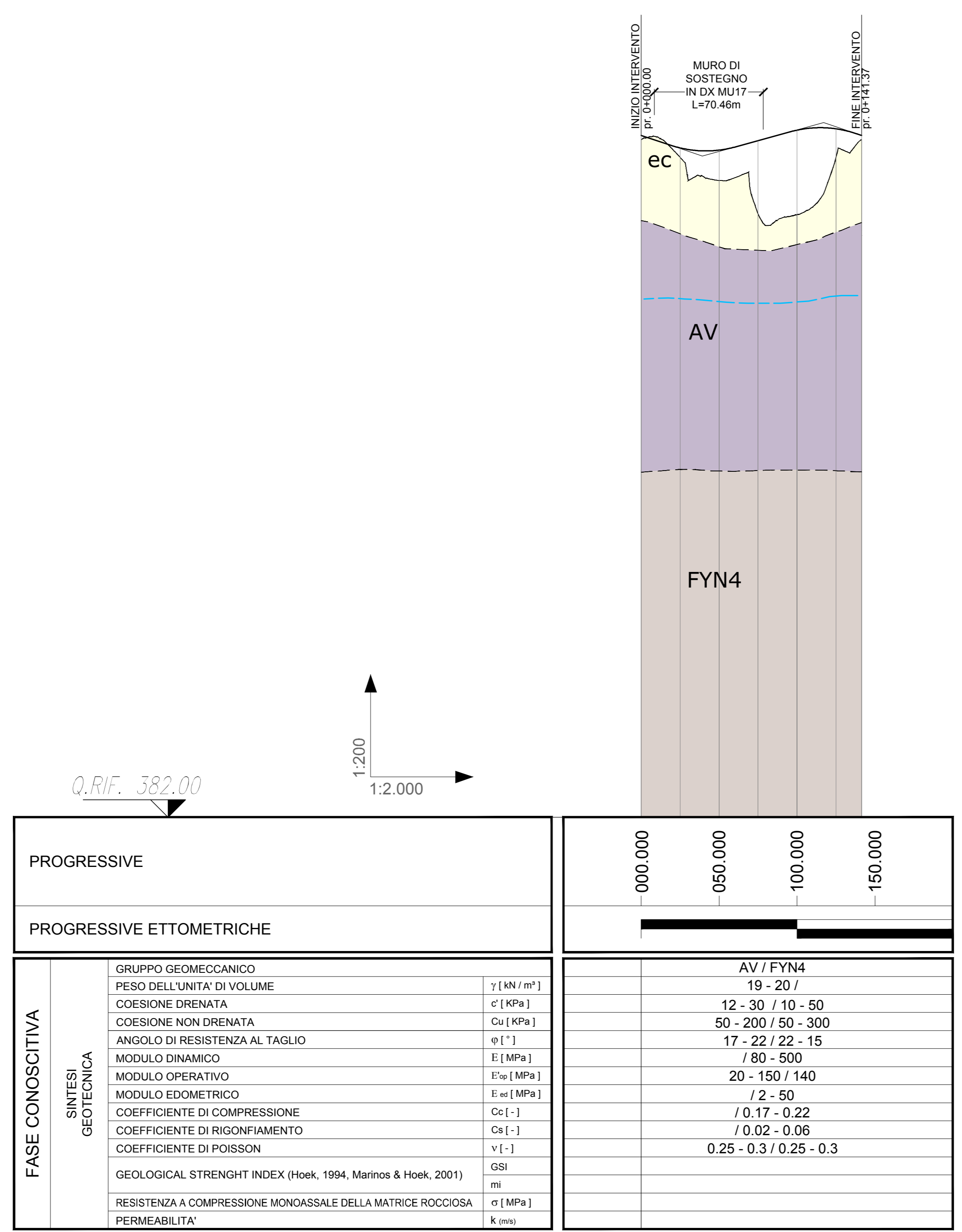


NV05D



PROGRESSIVE		000.000	050.000	100.000	150.000
PROGRESSIVE ETTOMETRICHE					
FASE CONOSCITIVA SINTESI GEOTECNICA	GRUPPO GEOMECCANICO	AV / FYN4			
	PESO DELL'UNITA' DI VOLUME	19 - 20 /			
	COESIONE DRENATA	12 - 30 / 10 - 50			
	COESIONE NON DRENATA	50 - 200 / 50 - 300			
	ANGOLO DI RESISTENZA AL TAGLIO	17 - 22 / 22 - 15			
	MODULO DINAMICO	/ 80 - 500			
	MODULO OPERATIVO	20 - 150 / 140			
	MODULO EDOMETRICO	/ 2 - 50			
	COEFFICIENTE DI COMPRESIONE	/ 0.17 - 0.22			
	COEFFICIENTE DI RIGONFIAMENTO	/ 0.02 - 0.06			
COEFFICIENTE DI POISSON	0.25 - 0.3 / 0.25 - 0.3				
GEOLOGICAL STRENGHT INDEX (Hoek, 1994, Marinos & Hoek, 2001)	GSI				
RESISTENZA A COMPRESIONE MONOASSIALE DELLA MATRICE ROCCIOSA	mi				
PERMEABILITA'	K (m/s)				

LEGENDA SIMBOLI

Piezometro tipo Norton tratto fenestrato.

Cella di Casagrande.

Letture piezometriche (ottobre 2019):
(a) piezometro fenestrato, (b) Cella di Casagrande.

Prova di permeabilità [m/s].

26 • Prova SPT e valore di Nsp

CI2 ■ Campione indisturbato (CI) o rimaneggiato (CR) prelevato in foro.

3a-XX* L'asterisco a fianco al codice del sondaggio indica l'installazione di un inclinometro in un foro adiacente.

3b-XX* Il pallino a fianco al codice del sondaggio indica l'esecuzione di una prova Down Hole nel foro o in un foro adiacente realizzato appostamente.

3a-S36 □ Il quadrato a fianco al codice del sondaggio indica la realizzazione di una MASW adiacente al foro.

4a-S05 (P - 36 m NNE) q.320 m

Codice sondaggio

eventuale distanza e direzione del sondaggio rispetto all'asse di linea (P = proiettato)

quota boccafforo

Profondità in m da bocca foro

Posizione prova SPT

Prelievo campione

Limite superiore zona satura (rappresentativa della condizione di massima)

LEGENDA GEOTECNICA

DEPOSITI DI VERSANTE
Coltre detritico-colluviale e/o eluvio-colluviale
C (c): Argille limose e sabbiose localmente sabbie limose.

Depositi di versante
G (g): Ghiaie in matrice sabbioso-limosa

DEPOSITI ALLUVIONALI
Depositi alluvionali
s2 (s2): Limi e limi argillosi con subordinate sabbie limose
s (s): Ghiaie, sabbie, sabbie limose

Formazione di Enna
ENNb (ENNb): Calcareniti e arenarie
ENNa (ENNa): Argille marnose e marme

Trubi
TRB (TRB): Marne calcaree e calcari marnosi, argille, limi argillosi

Formazione di Pasquasia
GPO (GPO): marme, marme argillose e argille marnose

Formazione di Cattolica
GTL3 (GTL3): Membro salifero (GTL3): salgemma con intercalati livelli di sali potassico-magnesi (kainite)
GTL2 (GTL2): Membro selenitico (GTL2): gessi e gessi massivi alternati ad argille gassose
GTL1 (GTL1): Membro del Calcare di Base (GTL1): calcari contenenti livelli di calcari brecciatissimi e peliti

Tripoli
TPL (TPL): diatomiti e marme diatomitiche

Formazione Terravecchia
TRV (TRV): argille limose e argille marnose
TRVa (TRVa): sabbie e arenarie con intercalazioni di conglomerati
TRVb (TRVb): argille, argille limose e limi argillosi di colore grigio e marrone a struttura brecciata

Membro di Nicotia
FYN4 (FYN4): alternanza di prevalenti argille e argille siltose di colore da bruno a bruno tabacco con siltiti e quarzoareniti torbiditiche

Gruppo delle Argille Variegiate
AV (AV): Argilliti scagliettate con intercalazioni di radioliti, arenarie e calcareniti

LEGENDA SONDEGGI

Terreno agrario

Coltre superficiale limoso-argillosa e/o sabbiosa, con o senza suolo

Ghiaie e sabbie, sabbie ghiaiose

Sabbie

Sabbie e limi, sabbie limose

Limi e argille

Breccie o conglomerati

Marne s.s. ± argillose

Argille ± limose e/o marnose

Argille marnose e marme argillose ± limose e/o sabbiose

Argille sabbiose

Limi-argillosi o argilloso-marnosi, debolmente sabbiosi

Limi sabbiosi, sabbioso-argillosi ± marnosi

Calcarenite, arenaria ± calcarea

Alternanza argille e arenarie

Gessi

Breccie, conglomerati

Sale di K e Na

Substrato in posto alterato per ossidazione

Argille ± limose con ciottoli e ghiaia

Arenarie

Conglomerati

Calcarea

Argilla marnosa con clasti poligenici

Peliti laminati con livelli gessosi, calcarenitici, gessarenitici

Marne calcaree

Alternanze calcari ± marnosi (prevalenti) / marne calcaree

Gessoareniti

Tracce di gesso o anidrite (cristalli, frammenti, clasti)

Tracce di sale

Tracce di idrocarburi

Cavità carsiche

COMMITTENTE: **RFI** RETE FERROVIARIA ITALIANA GRUPPO FERROVIE DELLO STATO ITALIANE

PROGETTAZIONE: **ITALFERR** SUPERINTENDENZA REGIONALE CATANIA

DIRETTRICE FERROVIARIA MESSINA - CATANIA - PALERMO

NUOVO COLLEGAMENTO PALERMO - CATANIA

U.O. INFRASTRUTTURE CENTRO

PROGETTO DEFINITIVO

TRATTA CALTANISSETTA XIRBI - NUOVA ENNA (LOTTO 4A)

GEOTECNICA

Profilo geotecnico viabilità NV05D

SCALA: 1:2000/200

COMMESSA	LOTTO	FASE	ENTE	TIPO DOC.	OPERA/DISCIPLINA	PROGR.	REV.
RS3U	40	D	29	F6	GE0000	015	A

Rev.	Descrizione	Redatto	Data	Verificato	Data	Approvato	Data	Autorizzato Data
A	EMMISSIONE ESECUTIVA		Apr-2020		Apr-2020		Apr-2020	Apr-2020

File: RS3U40D29F6GE000015A n. Etab: 29_156_3