

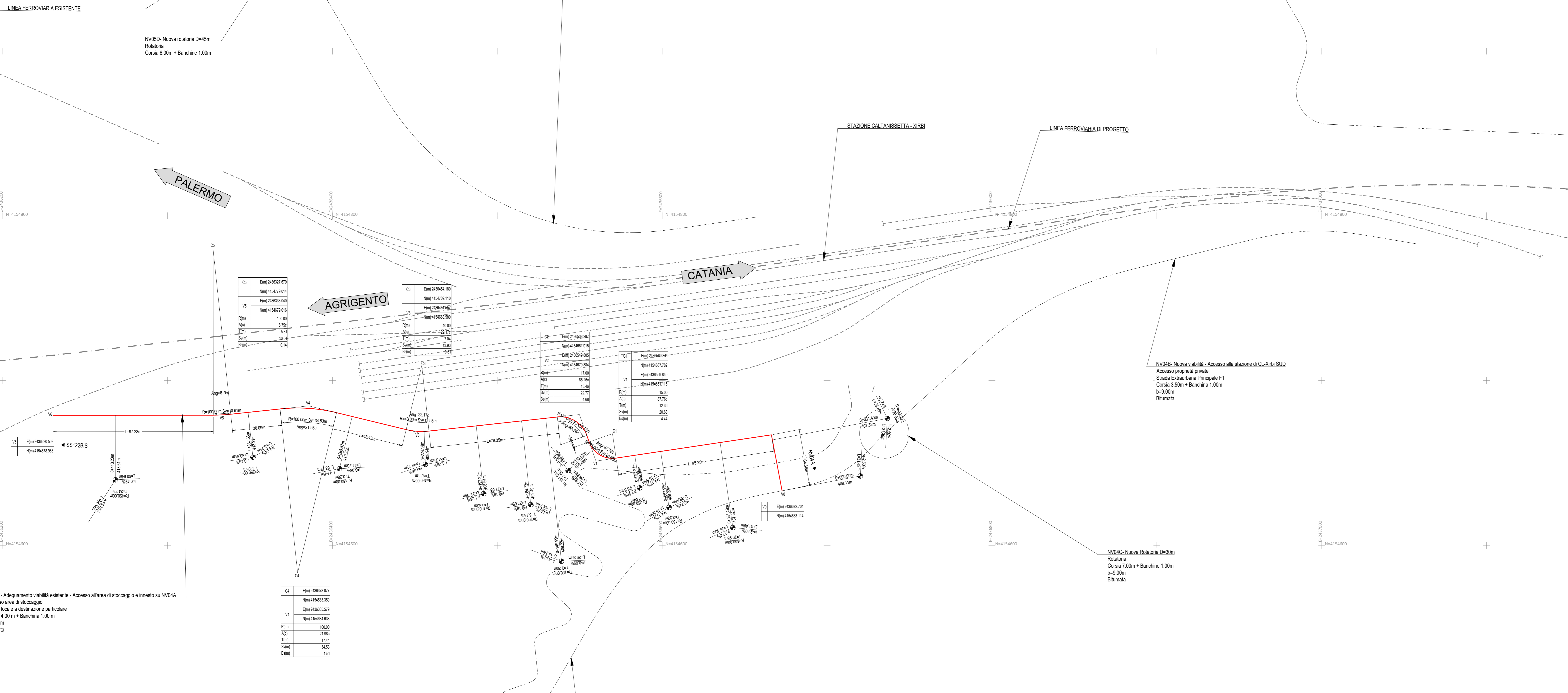
**NV04E - ADEGUAMENTO VIABILITA' ESISTENTE - ACCESSO ALL'AREA DI STOCCAGGIO E INNESTO SUNV04A
COMUNE DI CALTANISSETTA (CL)**

NV05B: Adeguamento viabilità esistente - Accesso alla stazione di CL-Xirbi NORD
Ramo destro SS1228/S
Strada Extraurbana Secondaria C2
Corsia 3,50m + Banchina 1,25m
b=9,50m
Bitumata

NV05C: Adeguamento viabilità esistente - Accesso alla stazione di CL-Xirbi NORD
Ramo destro SS1228/S
Strada Extraurbana Secondaria C2
Corsia 3,50m + Banchina 1,25m
b=9,50m
Bitumata

NV05A: Adeguamento viabilità esistente - Accesso alla stazione di CL-Xirbi NORD
Accesso alla stazione di Caltanissetta
Strada Extraurbana Principale F1
Corsia 3,50m + Banchina 1,00m
b=9,50m
Bitumata

NV05E: Ripristino viabilità esistente - Interpodereale
Viabilità podereale privata
Strada locale a destinazione particolare
Corsia 3,00 m + Banchina 0,50 m
b=4,00m



CS	Epr	243027.879
Npr	45479.214	
Epr	243033.040	
Npr	454879.219	
Rpr	100,00	
Alc	6,700	
Tpr	11,33	
Alc	23,66	
Bpr	21,14	

CS	Epr	243034.190
Npr	45479.110	
Epr	243040.115	
Npr	454879.219	
Rpr	40,00	
Alc	7,00	
Tpr	11,33	
Alc	23,66	
Bpr	21,14	

C2	Epr	243038.200
Npr	454879.219	
Epr	243044.205	
Npr	454879.219	
Rpr	17,00	
Alc	30,00	
Tpr	11,40	
Alc	22,77	
Bpr	4,68	

C1	Epr	243050.840
Npr	454867.700	
Epr	243056.840	
Npr	454867.700	
Rpr	17,00	
Alc	30,00	
Tpr	11,40	
Alc	22,77	
Bpr	4,68	

V1	Epr	243072.340
Npr	454823.114	

C4	Epr	243078.871
Npr	454823.114	
Epr	243084.876	
Npr	454868.638	
Rpr	100,00	
Alc	21,90	
Tpr	17,44	
Alc	34,33	
Bpr	1,81	

NV04D: Percorso ciclopodiale
Accesso percheggi Kiss&Ride Caltanissetta
Corsia 7,00m + Banchina 1,00m

NV04A: Nuova viabilità - accesso alla stazione di CL-Xirbi SUD
Accesso percheggi Kiss&Ride Caltanissetta
Strada Extraurbana Principale F1
Corsia 3,50m + Banchina 1,00m
b=9,00m
Bitumata

NV04C: Nuova Rotatoria D=30m
Rotatoria
Corsia 7,00m + Banchina 1,00m
b=9,00m
Bitumata

NV04B: Nuova viabilità - Accesso alla stazione di CL-Xirbi SUD
Accesso proprietà privata
Strada Extraurbana Principale F1
Corsia 3,50m + Banchina 1,00m
b=9,00m
Bitumata

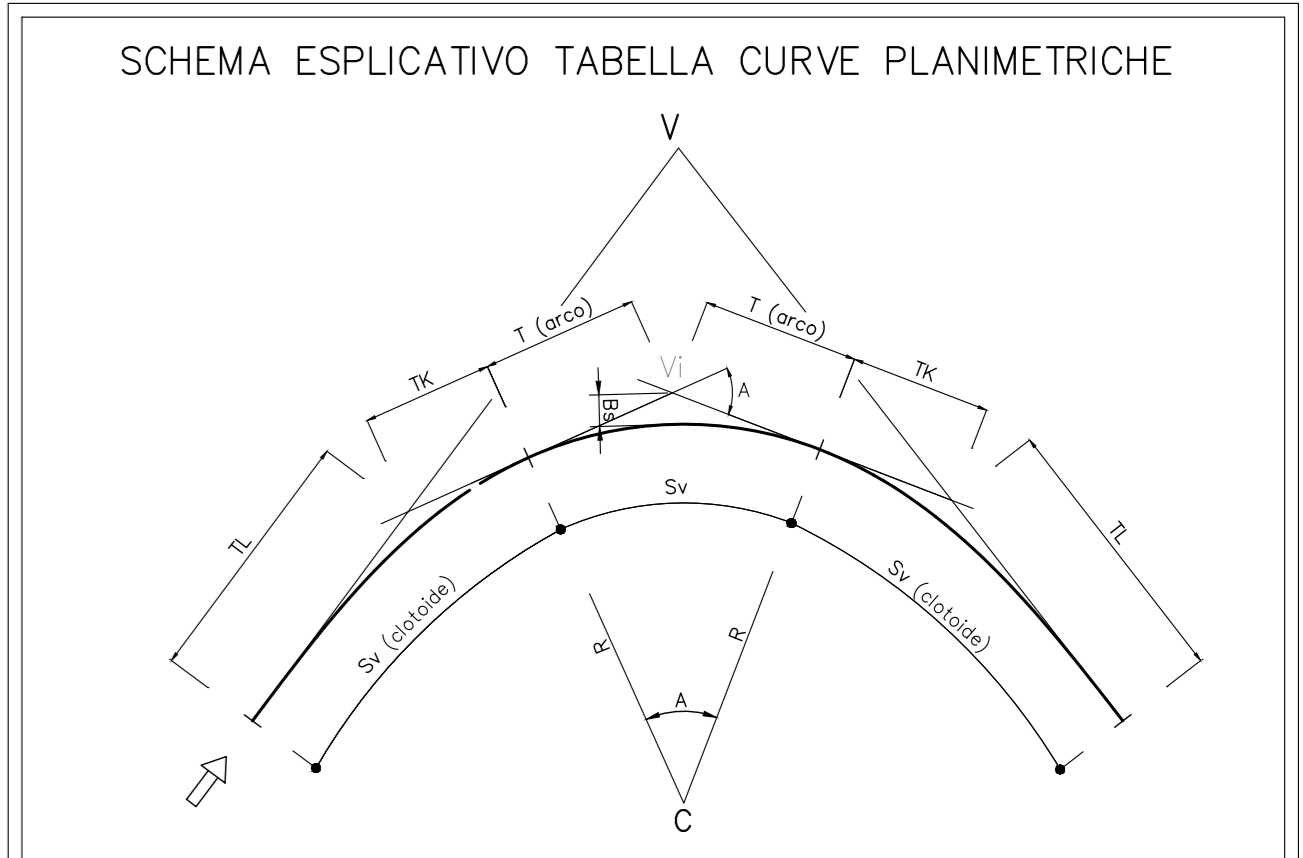
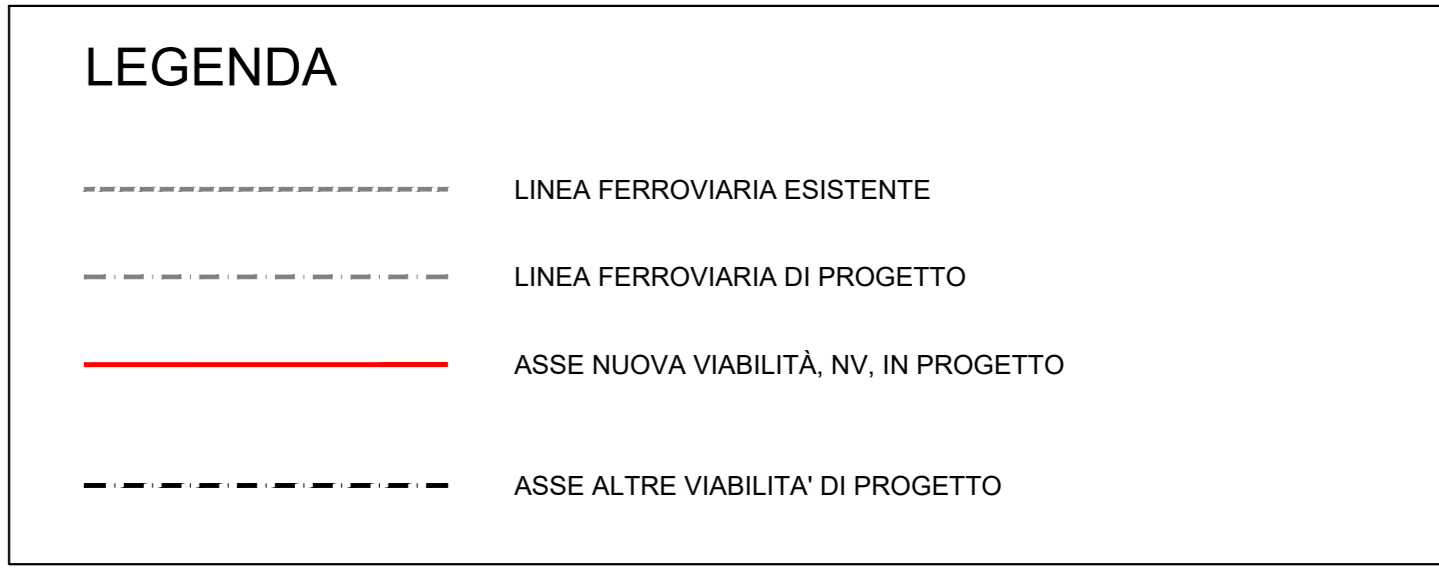
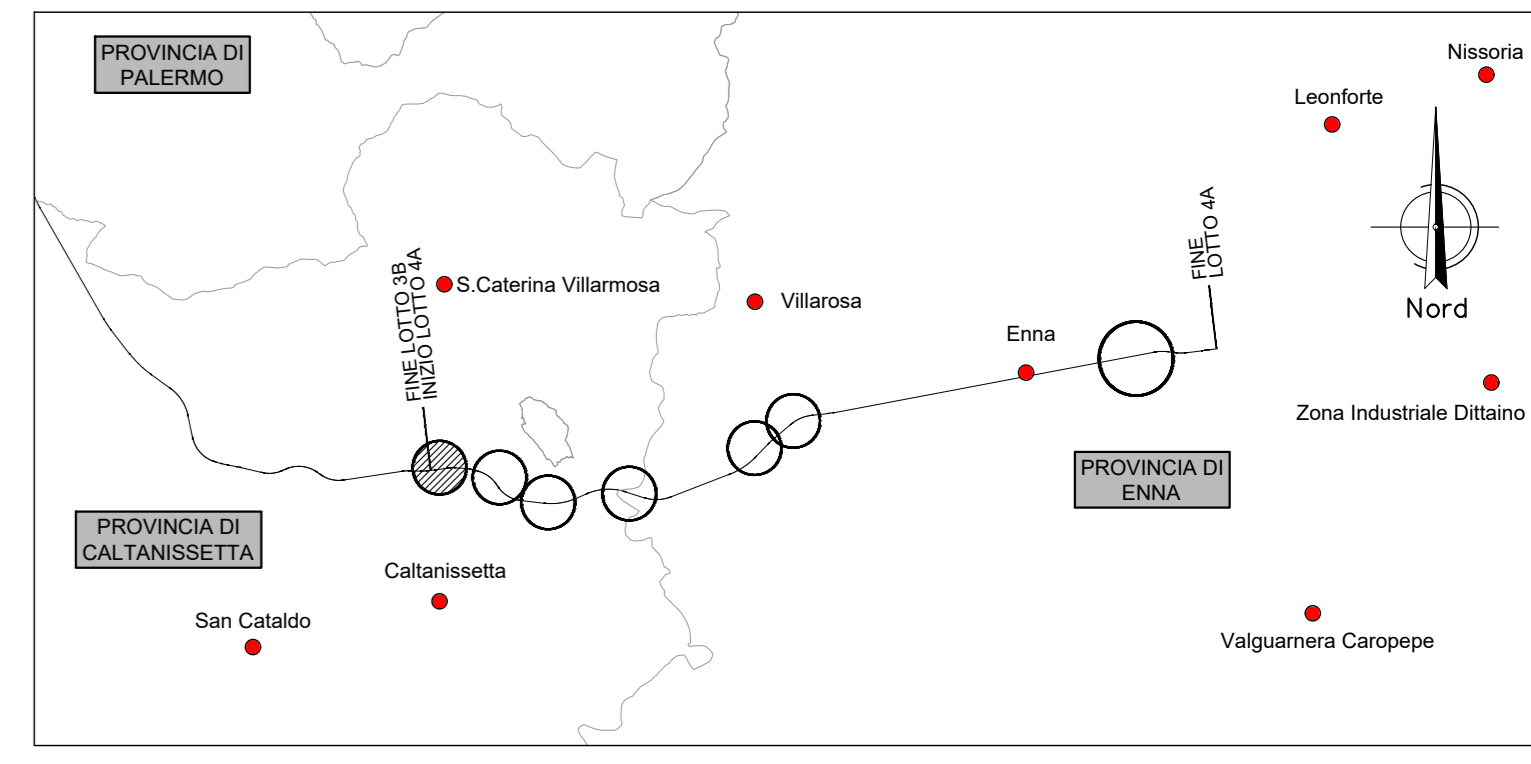


TABELLA CURVE	TABELLA CLOTOIDI
C = CENTRO CURVA	A = PARAMETRO DELLA CLOTOIDE
V = METICE ESTERNO	L = LUNGHEZZA DELLA CLOTOIDE
R = RAGGIO DI CURVATURA	f = TANGENTE LUNGA
A = ANGOLO CURVA	TL = TANGENTE LUNGA
T = TANGENTE	TK = TANGENTE CORTA
Sv = SVILUPPO SETTORE CIRCOLARE	
Bc = FRECCIA	

COMMITTENTE: **RFI** RETE FERROVIARIA ITALIANA GRUPPO FERROVIE DELLO STATO ITALIANE

PROGETTAZIONE: **ITALFERR** GRUPPO FERROVIE DELLO STATO ITALIANE

DIRETTRICE FERROVIARIA MESSINA - CATANIA - PALERMO
NUOVO COLLEGAMENTO PALERMO - CATANIA

U.O. INFRASTRUTTURE CENTRO
PROGETTO DEFINITIVO
TRATTA CALTANISSETTA XIRBI - NUOVA ENNA (LOTTO 4A)

VIABILITA'
NV04E - Adeguamento viabilità esist - Accesso all'area di stoccaggio e Inneso su NV04A
Planimetria di progetto con dati di tracciamento

SCALA: **1:1000**

COMMESSA	LOTTO	FASE	ENTE	TIPO DOC.	OPERA/DISCIPLINA	PROGR.	REV.
RS3U	40	D	29	P7	NV04E0	002	B

Rev.	Descrizione	Redatto	Data	Verificato	Data	Approvato	Data	Autorizzato Data
A	Emissione Esecutiva	21/02/2020	Gen-2020	21/02/2020	Gen-2020	21/02/2020	Gen-2020	Feb-2020
B	Emissione Esecutiva	21/02/2020	Feb-2020	21/02/2020	Feb-2020	21/02/2020	Feb-2020	Feb-2020