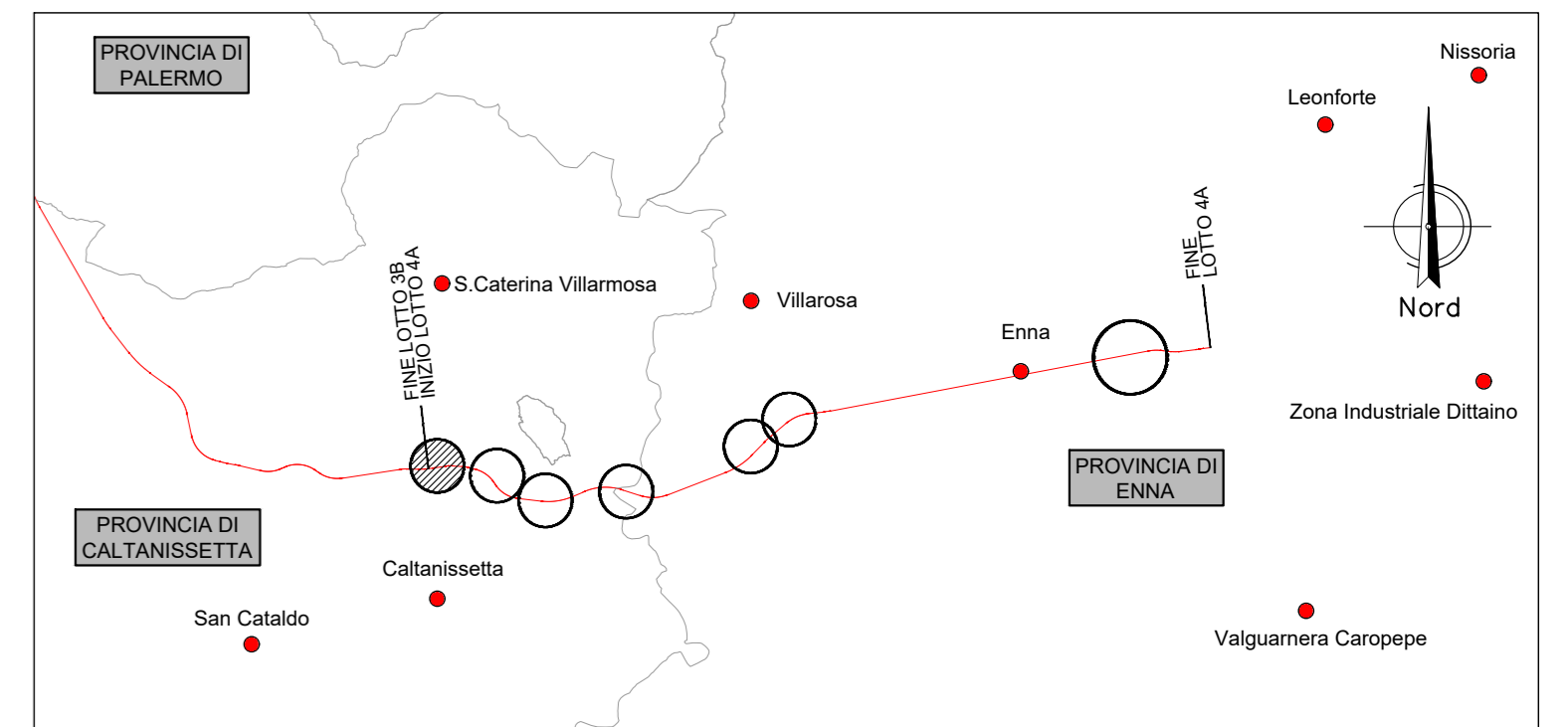
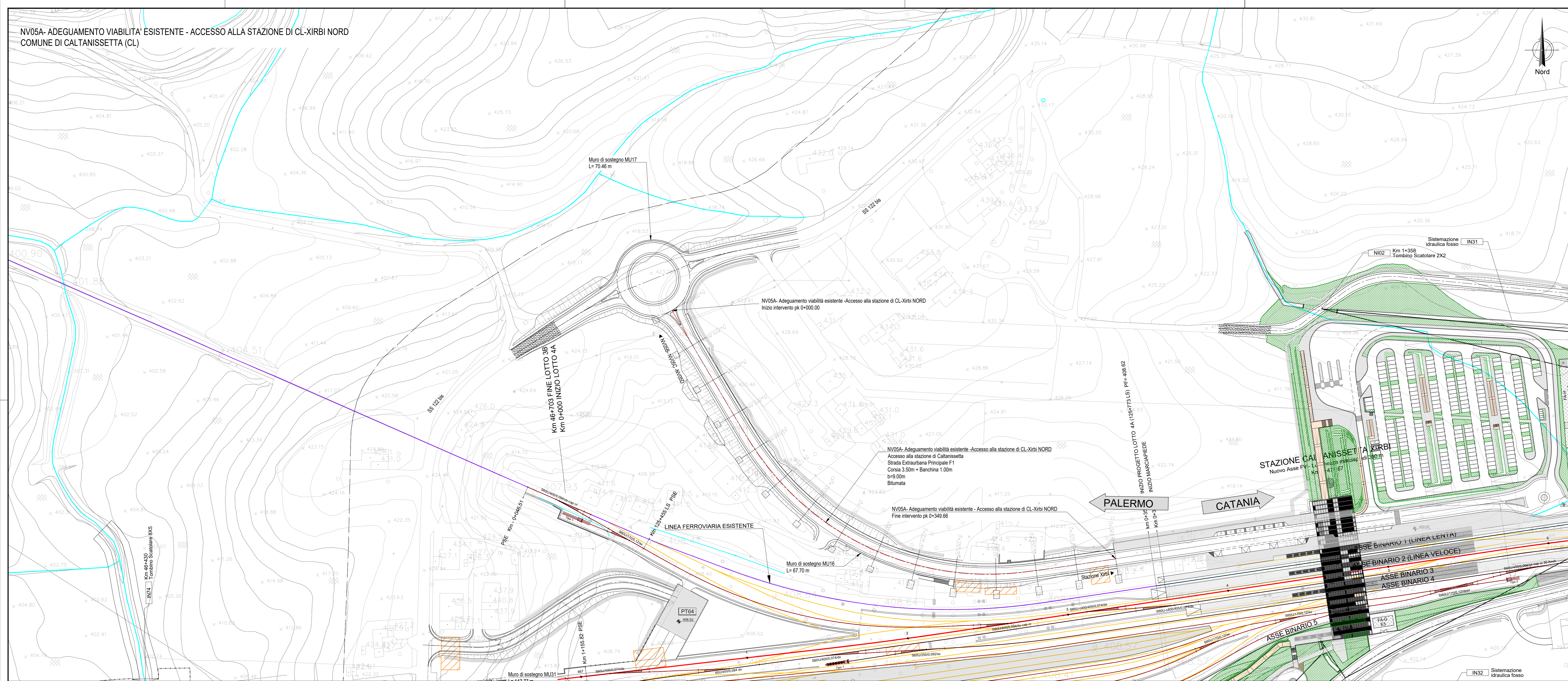


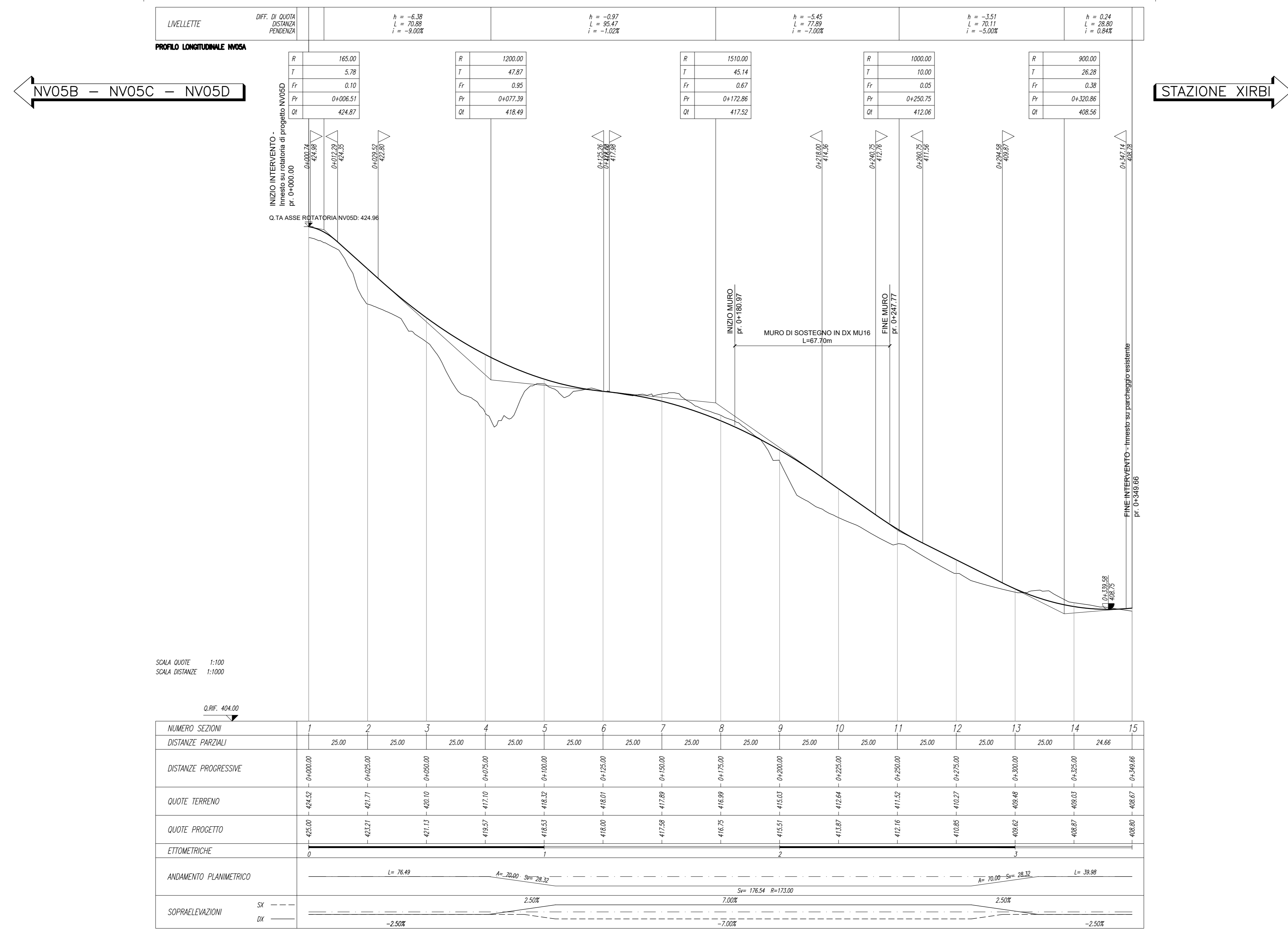
NV05A - ADEGUAMENTO VIABILITA' ESISTENTE - ACCESSO ALLA STAZIONE DI CL-XIRBI NORD
 COMUNE DI CALTANISSETTA (CL)



LEGENDA LINEA			
SIMBOLO	NOME	SIMBOLO	NOME
[Red line]	BINARIO DI PROGETTO LV (MACROFASE 1)	[Black line]	CANCELLO
[Blue line]	BINARIO DI PROGETTO SECONDARIO (MACROFASE 1)	[Dashed line]	PASSAGGIO ALVEOLO PER MANUTENZIONE
[Green line]	BINARIO DI PROGETTO VAR. LS (MACROFASE 1)	[Dashed line]	TORNIO ERIALICO MINORE DI PENNEALITA'
[Yellow line]	BINARIO PROVVISORIO	[Hatched area]	DEMOLIZIONE FABBRICATO
[Dashed blue line]	BINARIO DISPARI DI PROGETTO (MACROFASE 2)	[Hatched area]	PASSAGGIO A RASO
[Dashed purple line]	BINARIO PARI DI PROGETTO (MACROFASE 2)	[Hatched area]	MARCIAPED E FF CON RAMPA
[Purple line]	LINEA STORICA IN ESERCIZIO	[Hatched area]	DEVIAZIONE FOSSO TRAPEZOIDALE
[Orange line]	LINEA STORICA IN DEMOLIZIONE	[Hatched area]	DEVIAZIONE FOSSO RETTANGOLARE
[Red hatched area]	DEMOLIZIONE CORPO STRADALE	[Hatched area]	RECINZIONE
[Grey hatched area]	PAZZALE DI EMERGENZA	[Hatched area]	VIABILITA' DI MANUTENZIONE E/O RICULTURA
[Black hatched area]	BANCHINA DI STAZIONE	[Hatched area]	OPERE DI PROTEZIONE PER SOLFUSO
[White hatched area]	AREA BTS	[Hatched area]	PROTEZIONI SCARPATE CON MATERASSI RENO
[Black hatched area]	TORNIO ERIALICO E RELATIVA ANALIZZAZIONE	[Hatched area]	OPERE PROVVISORIE

LEGENDA FABBRICATI TECNOLOGICI			
SCHEMATICO	TIPOLOGIA	SCHEMATICO	TIPOLOGIA
[Symbol]	Fabbricato Pista Gestione Emergenza Pericolo	[Symbol]	Fabbricato PMZ - Magazzino
[Symbol]	Vasca Antirivando 100 mc	[Symbol]	Fabbricato FAPDM-SS
[Symbol]	Fabbricato Energia Tipo 1	[Symbol]	Fabbricato PMZ - Uffici
[Symbol]	Fabbricato Energia Tipo 3	[Symbol]	Fabbricato PMZ - Magazzino
[Symbol]	Fabbricato Energia Tipo 5	[Symbol]	Fabbricato Commerciale
[Symbol]	Fabbricato E5	[Symbol]	Fabbricato Energia Tipo 4
[Symbol]	Fabbricato E3	[Symbol]	Fabbricato Magazzini
[Symbol]	Fabbricato IS PPM PP ACC	[Symbol]	
[Symbol]	Fabbricato PMZ - Uffici	[Symbol]	

LEGENDA VIABILITA'			
SIMBOLO	NOME	SIMBOLO	NOME
[Symbol]	ASSE NUOVA VIABILITA' NV IN PROGETTO	[Symbol]	TRATTO DI RACCORDO ALLA VIABILITA' ESISTENTE
[Symbol]	RACCORDO TRA VIABILITA' ESISTENTE E NUOVA VIABILITA' CON PAVIMENTAZIONE DA RIPRISTINARE	[Symbol]	TRATTO DI VIABILITA' ESISTENTE DA RIPRISTINARE



NUMERO SEZIONI	1	2	3	4	5	6	7	8	9	10	11	12	13	14	15
DISTANZE PARZIALI	25.00	25.00	25.00	25.00	25.00	25.00	25.00	25.00	25.00	25.00	25.00	25.00	25.00	25.00	24.68
DISTANZE PROGRESSIVE	0+00.00	0+25.00	0+50.00	0+75.00	0+100.00	0+125.00	0+150.00	0+175.00	0+200.00	0+225.00	0+250.00	0+275.00	0+300.00	0+325.00	0+349.68
QUOTE TERRENO	+425.00	+425.00	+425.00	+425.00	+425.00	+425.00	+425.00	+425.00	+425.00	+425.00	+425.00	+425.00	+425.00	+425.00	+425.00
QUOTE PROGETTO	+425.00	+425.00	+425.00	+425.00	+425.00	+425.00	+425.00	+425.00	+425.00	+425.00	+425.00	+425.00	+425.00	+425.00	+425.00
ETIMOMETRICHE	[Graphical representation of ground and project elevations]														
ANDAMENTO PLANIMETRICO	[Graphical representation of planimetric alignment]														
SOPRAELEVAZIONI	[Graphical representation of vertical curves]														

COMMITTENTE: **RFI** RETE FERROVIARIA ITALIANA
 GRUPPO FERROVIE DELLO STATO ITALIANE

PROGETTAZIONE: **ITALFERR**
 SUPERINTENDENZA FERROVIE DELLO STATO ITALIANE

DIRETTRICE FERROVIARIA MESSINA - CATANIA - PALERMO
 NUOVO COLLEGAMENTO PALERMO - CATANIA

U.O. INFRASTRUTTURE CENTRO
 PROGETTO DEFINITIVO
 TRATTA CALTANISSETTA XIRBI - NUOVA ENNA (LOTTO 4A)

VIABILITA'
 NV05A - Adeguam. viabilità esist. - Accesso alla stazione di CL-Xirbi NORD
 Piano-profili di progetto

SCALA: 1:1000/100

COMMESSA LOTTO FASE ENTE TIPO DOC. OPERA/DISCIPLINA PROGR. REV.
 RS3U 40 D 29 L7 NV05A0 001 C

Rev.	Descrizione	Redatto	Data	Verificato	Data	Approvato	Data	Autore	Data
A	Emissione Esecutiva	[Signature]	04-2019	[Signature]	04-2019	[Signature]	04-2019	F. Azzari	Apr-2019
B	Emissione Esecutiva	[Signature]	Feb-2020	[Signature]	Feb-2020	[Signature]	Feb-2020	F. Azzari	Feb-2020
C	Emissione Esecutiva	[Signature]	Apr-2020	[Signature]	Apr-2020	[Signature]	Apr-2020	F. Azzari	Apr-2020

File: RS3U.4.0.D.29.L7.NV.05.A.0.001.C n. Elab.: 29_215