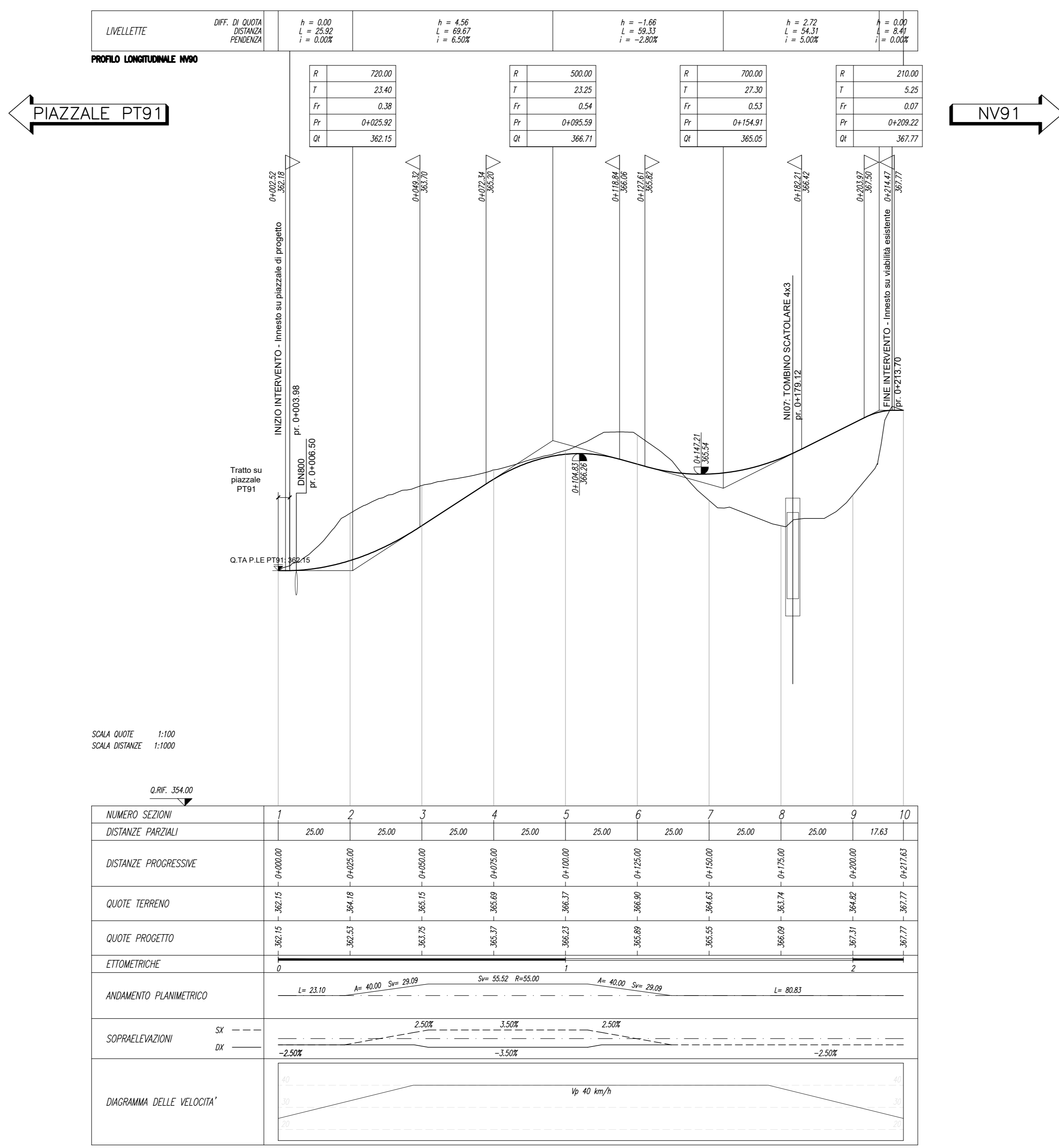


LEGENDA LINEA			
SIMBOLO	NOME	SIMBOLO	NOME
[Linea rossa]	BINARIO DI PROGETTO LV	[Linea con X]	TOMBOINO IDRAULICO MINORE DI PERMEABILITA'
[Linea arancione]	BINARIO DI PROGETTO SECONDARIO (MACROFASE 1)	[Linea con X e punto]	VERTICE ALTIMETRICO
[Linea verde]	BINARIO DI PROGETTO (MACROFASE 1)	[Linea tratteggiata]	DEMOLIZIONE FABBRICATO
[Linea blu]	BINARIO DI PROGETTO (MACROFASE 2)	[Linea tratteggiata]	DEMOLIZIONE CORPO STRADALE
[Linea gialla]	LINEA STORICA IN ESERCIZIO	[Linea tratteggiata]	MARCIAPIEDE FFP CON RAMPA
[Linea viola]	LINEA STORICA IN DEMOLIZIONE	[Linea tratteggiata]	DEVIAZIONE FOSSO TRAPEZOIDALE
[Area grigia]	AREA PAVIMENTATA A RASO A DISPOSIZIONE PMZ	[Linea tratteggiata]	DEVIAZIONE FOSSO RETTANGOLARE
[Area grigia]	PIAZZALE DI EMERGENZA	[Linea tratteggiata]	RECINZIONE
[Area grigia]	BANCHINA DI STAZIONE	[Linea tratteggiata]	VIABILITA' DI MANUTENZIONE E/O RIDUZIONE
[Area grigia]	AREA BTS	[Linea tratteggiata]	PROTEZIONE SCARPATE CON MATERASSI RENO
[Area grigia]	TOMBOINO IDRAULICO RELATIVA INALVEAZIONE	[Linea tratteggiata]	PROTEZIONE SCARPATE CON MANTI CEMENTATI
[Area grigia]	CANCELLO	[Linea tratteggiata]	OPERE DI PROTEZIONE PER SCILFUSO
		[Area grigia]	RITOMBAMENTO PER PIAZZALE DI STAZIONE XIRBI

LEGENDA FABBRICATI TECNOLOGICI			
SCHEMATICO	TIPOLOGIA	SCHEMATICO	TIPOLOGIA
[Simbolo]	Fabbricato Impianto Emergenza Perfetto	[Simbolo]	Fabbricato PMZ - Magazzino
[Simbolo]	Vasca Antiriduzione 100 mc	[Simbolo]	Fabbricato FAPMUSE
[Simbolo]	Fabbricato Energia Tipo 1	[Simbolo]	Fabbricato PMZ - Ufficio
[Simbolo]	Fabbricato Energia Tipo 5	[Simbolo]	Fabbricato PMZ - Magazzino
[Simbolo]	Fabbricato Energia Tipo 3	[Simbolo]	Fabbricato Commerciale
[Simbolo]	Fabbricato ES	[Simbolo]	Fabbricato Energia Tipo 4
[Simbolo]	Fabbricato E3	[Simbolo]	Fabbricato viaggiatori
[Simbolo]	Fabbricato IS PFM PF ACC		
[Simbolo]	Fabbricato PMZ - Ufficio		

LEGENDA VIABILITA'			
SIMBOLO	NOME	SIMBOLO	NOME
[Linea tratteggiata]	ASSE NUOVA VIABILITA' NV IN PROGETTO	[Linea tratteggiata]	TRATTO DI RACCORDO ALLA VIABILITA' ESISTENTE
[Linea tratteggiata]	RACCORDO TRA VIABILITA' ESISTENTE E NUOVA VIABILITA' CON PAVIMENTAZIONE DA RIPRISTINARE	[Linea tratteggiata]	TRATTO DI VIABILITA' ESISTENTE DA RIPRISTINARE



NUMERO SEZIONI	1	2	3	4	5	6	7	8	9	10
DISTANZE PARZIALI	25,00	25,00	25,00	25,00	25,00	25,00	25,00	25,00	25,00	17,65
DISTANZE PROGRESSIVE	0+000,00	0+025,00	0+050,00	0+075,00	0+100,00	0+125,00	0+150,00	0+175,00	0+200,00	0+217,65
QUOTE TERRENO	362,15	362,48	362,51	362,69	362,97	363,00	363,03	363,10	363,15	363,77
QUOTE PROGETTO	362,15	362,53	362,75	363,17	363,53	363,50	363,53	363,50	363,57	363,77
ETOMETRICHE	0									
ANDAMENTO PLANIMETRICO	L = 23,10	Ar = 60,00	Sr = 29,09	Sr = 55,52	R = 55,00	Ar = 60,00	Sr = 29,09	L = 80,81		
SOPRAELEVAZIONI	SK	2,50m	3,50m	2,50m						
	DK	2,50m	-1,50m							-2,50m
DIAGRAMMA DELLE VELOCITA'										v = 40 km/h

COMMITTENTE:  
 RFI  
 RETE FERROVIARIA ITALIANA  
 GRUPPO FERROVIE DELLO STATO ITALIANE

PROGETTAZIONE:  
 ITALFER  
 GRUPPO FERROVIE DELLO STATO ITALIANE

DIRETTRICE FERROVIARIA MESSINA - CATANIA - PALERMO  
 NUOVO COLLEGAMENTO PALERMO - CATANIA

U.O. INFRASTRUTTURE CENTRO  
 PROGETTO DEFINITIVO  
 TRATTA CALTANISSETTA XIRBI - NUOVA ENNA (LOTTO 4A)

VIABILITA'  
 NV90 - Viabilità di accesso al piazzale di soccorso - Galleria Montestretto (Lato Palermo)  
 Piano-profili di progetto

SCALA: 1:1000/100

Rev.	Descrizione	Redatto	Data	Verificato	Data	Approvato	Data	Autorizzato Data
A	Emissione Esecutiva	AVI Tecnico	06-2019	AVI Tecnico	06-2019	AVI Tecnico	06-2019	06-2019
B	Emissione Esecutiva	AVI Tecnico	06-2019	AVI Tecnico	06-2019	AVI Tecnico	06-2019	06-2019
C	Emissione Esecutiva	AVI Tecnico	06-2019	AVI Tecnico	06-2019	AVI Tecnico	06-2019	06-2019
D	Emissione Esecutiva	AVI Tecnico	06-2019	AVI Tecnico	06-2019	AVI Tecnico	06-2019	06-2019
E	Emissione Esecutiva - rev. per VASO	AVI Tecnico	06-2019	AVI Tecnico	06-2019	AVI Tecnico	06-2019	06-2019

File: R3SU.4.0.D.29.L7.NV.90.0.0.001.E n. Elib: 29\_314