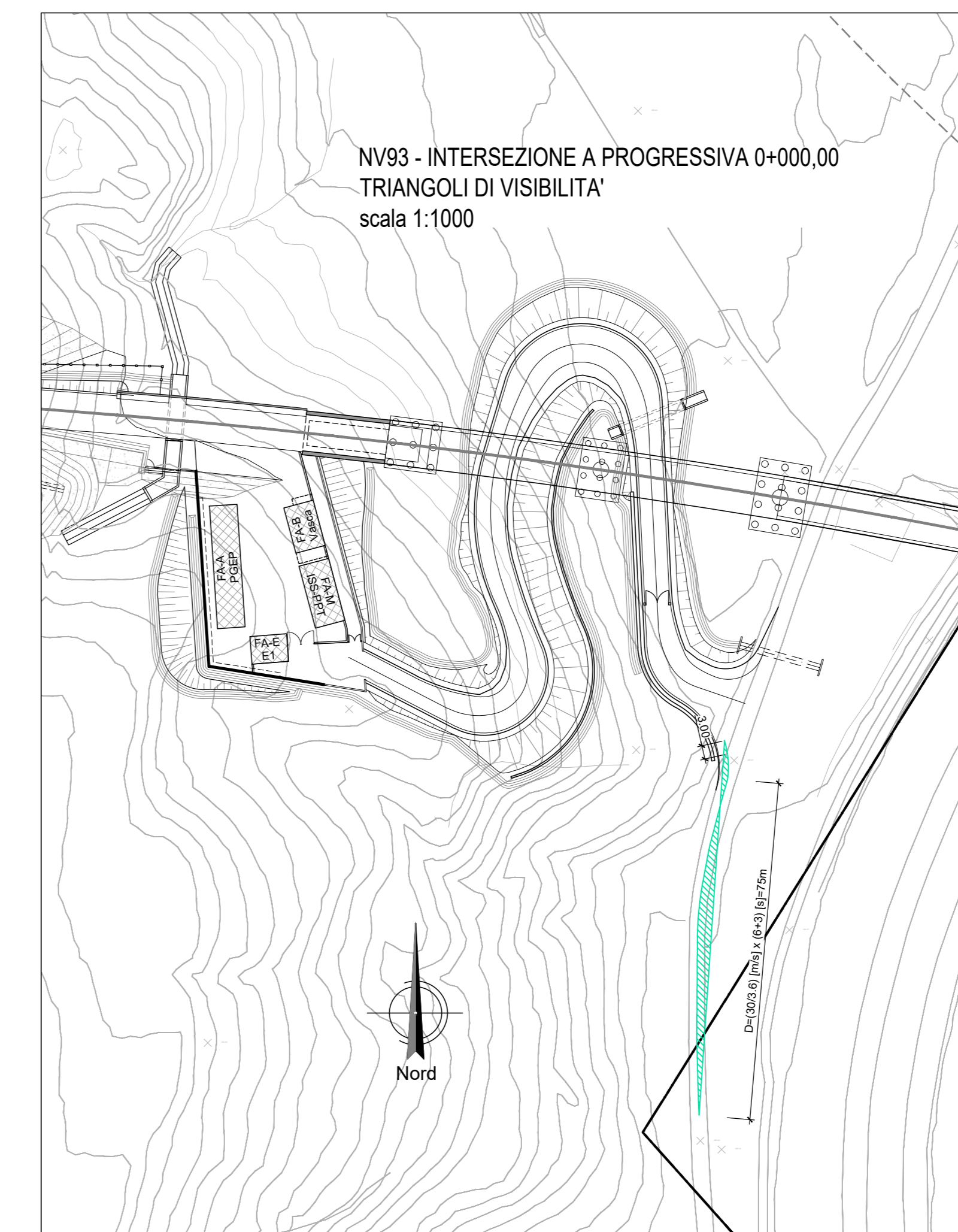
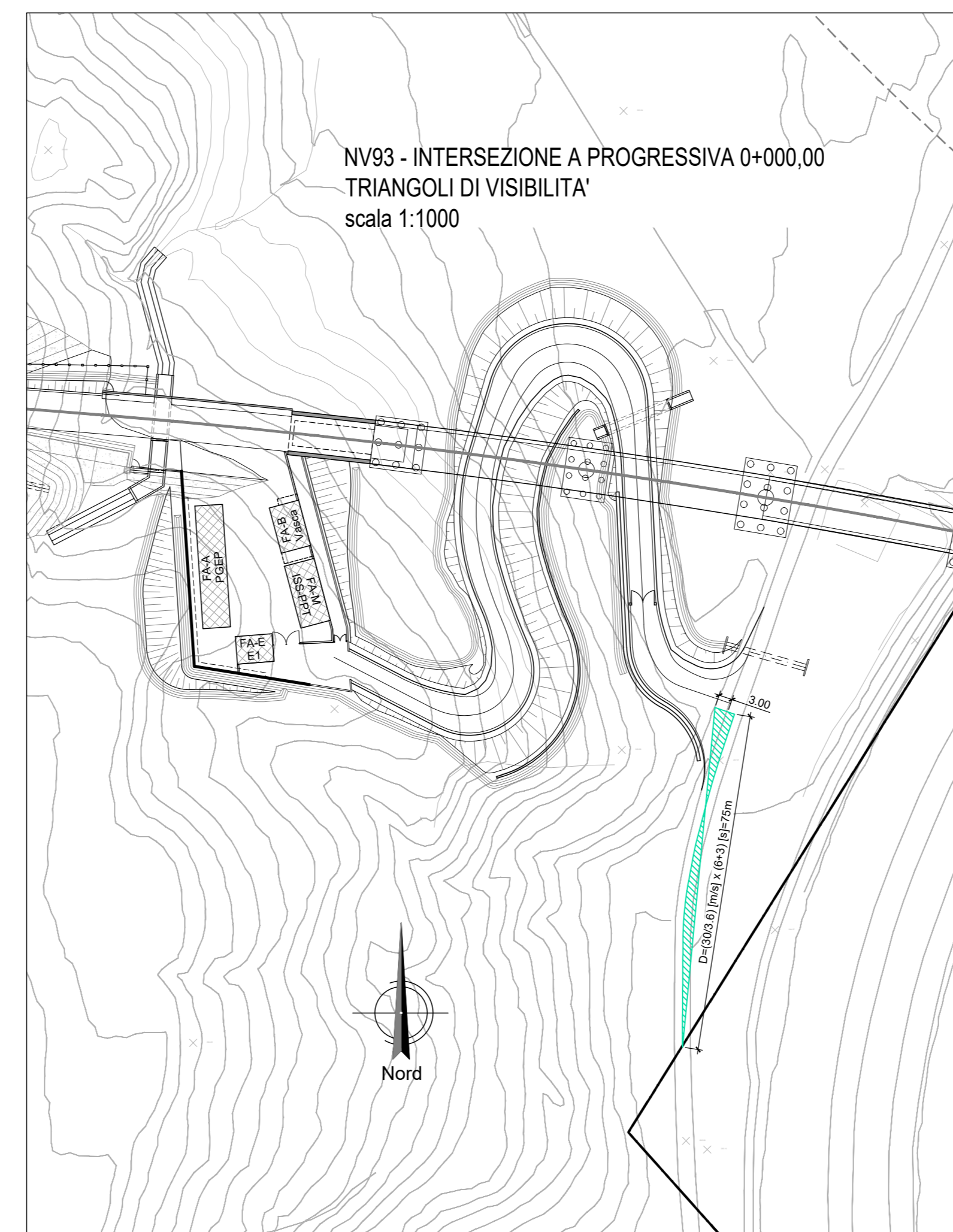
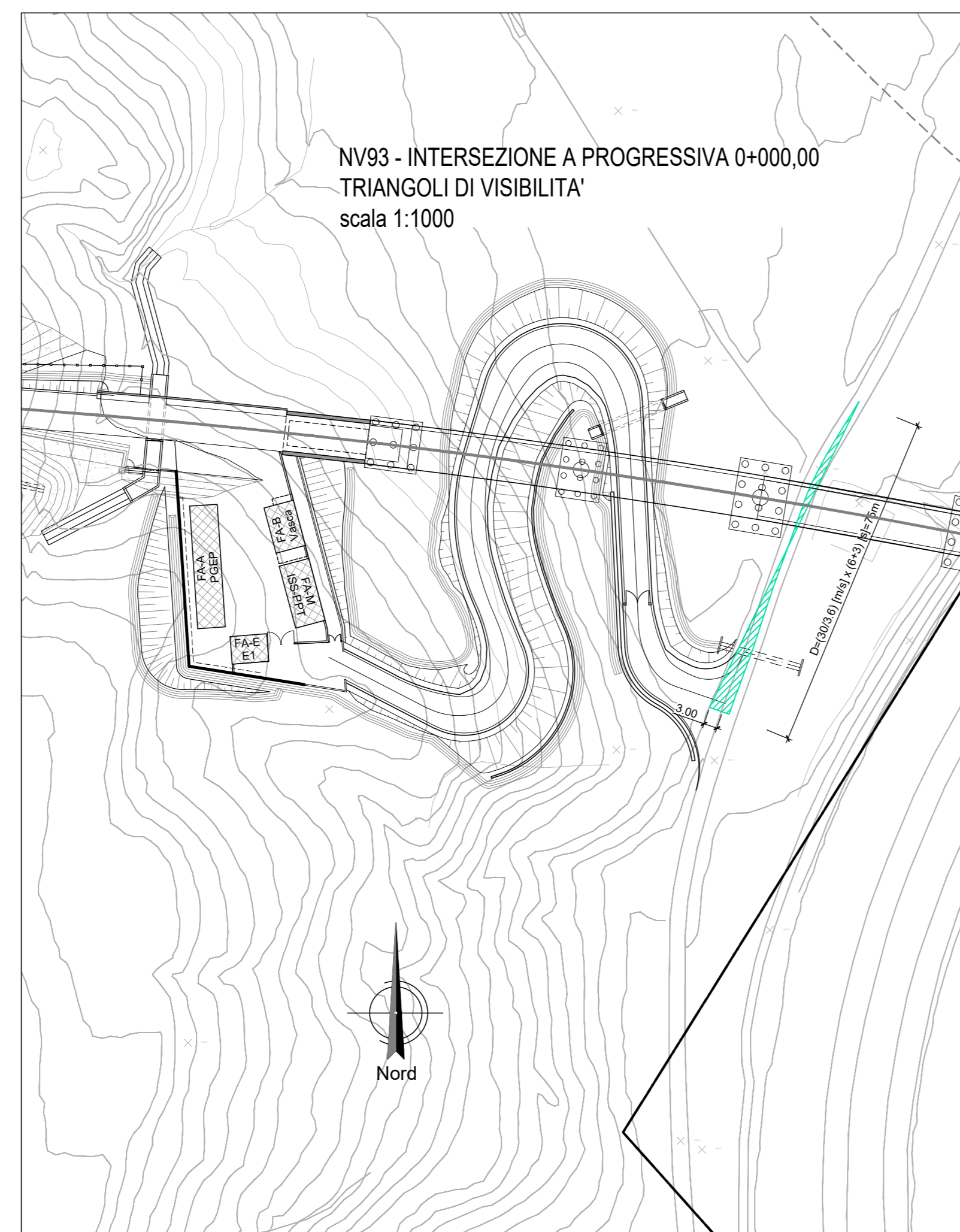
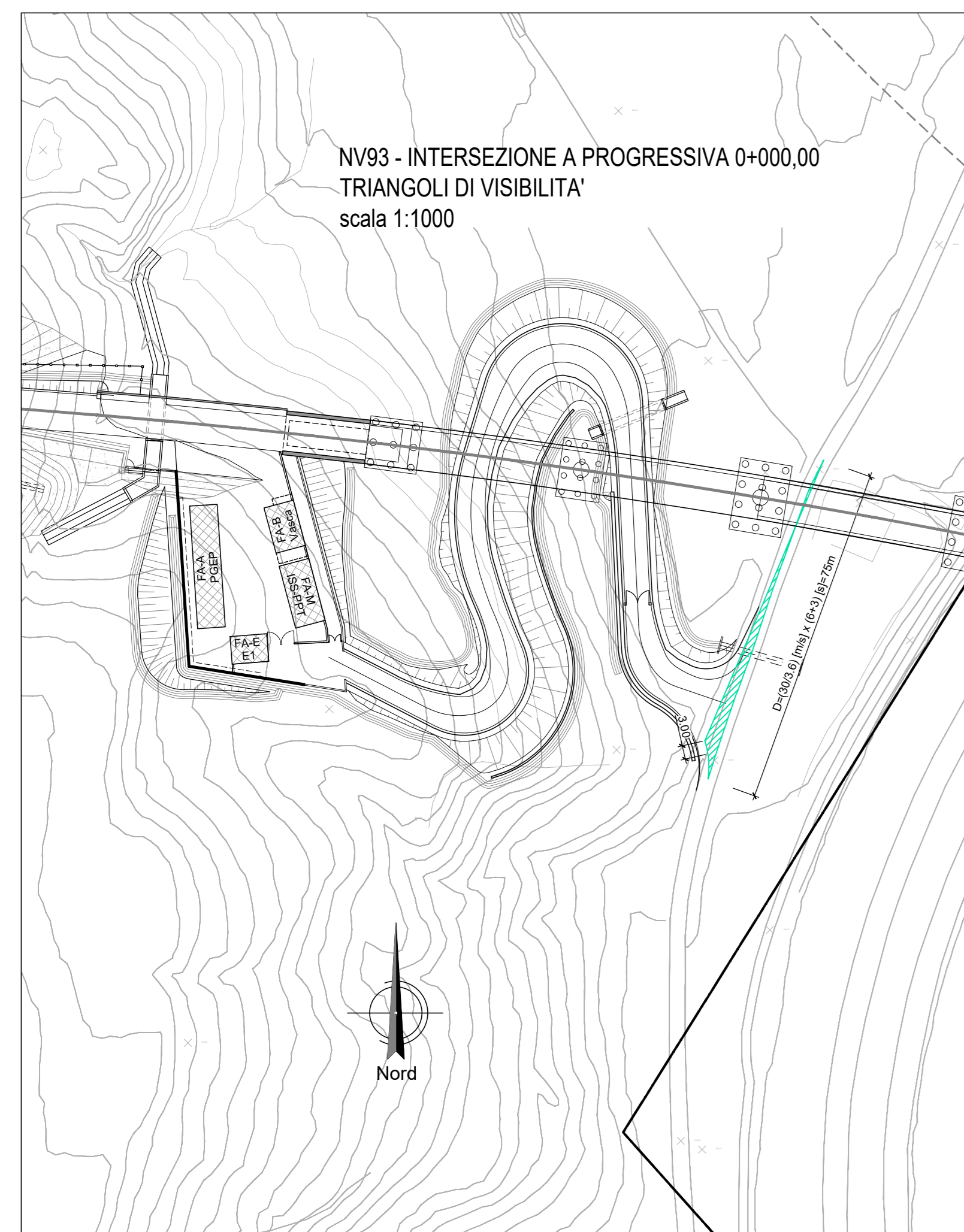


TABELLA RIEPILOGATIVA CON CARATTERISTICHE DELLE INTERSEZIONI E DEI RELATIVI TRIANGOLI DI VISIBILITÀ

n.	INTERSEZIONE	VIABILITÀ PRINCIPALE	VIABILITÀ SECONDARIA	REGOLAZIONE MANOVRA	V [km/h]		
					Velocità di riferimento viab. Esistente	L[m]	D[m]
1	Intersezione a pr. 0+000,00	SP202	NV93	STOP	30	3	75



COMMITTENTE:  **RFI**  
RETE FERROVIARIA ITALIANA  
GRUPPO FERROVIE DELLO STATO ITALIANO

PROGETTAZIONE:  **ITALFERR**  
GRUPPO FERROVIE DELLO STATO ITALIANO

**DIRETTRICE FERROVIARIA MESSINA - CATANIA - PALERMO**  
**NUOVO COLLEGAMENTO PALERMO - CATANIA**

**U.O. INFRASTRUTTURE CENTRO**

**PROGETTO DEFINITIVO**

**TRATTA CALTANISSETTA XIRBI - NUOVA ENNA (LOTTO 4A)**

VIABILITÀ  
NV93 - Viabilità di accesso al piazzale di soccorso - Galleria Montestretto (Lato Catania)  
Planimetria triangoli di visibilità intersezione

SCALA:  
**1:1000**

COMMESSA LOTTO FASE ENTE TIPO DOC. OPERA/DISCIPLINA PROGR. REV.

**RS3U 40 D 29 P7 NV9300 004 D**

Rev.	Descrizione	Redatto	Data	Verificato	Data	Approvato	Data	Autorizzato Data
A	Emissione Esecutiva	AV/Progettazione	Gen-2009	AV/Progettazione	Gen-2009	A/Banca	Gen-2009	F. Azzini Lug-2001
B	Emissione Esecutiva	AV/Progettazione	Feb-2009	AV/Progettazione	Feb-2009	A/Banca	Feb-2009	
C	Emissione Esecutiva	AV/Progettazione	Apr-2009	AV/Progettazione	Apr-2009	A/Banca	Apr-2009	
D	Emissione esecutiva - agg. per VAC/OS	AV/Progettazione	Lug-2001	AV/Progettazione	Lug-2001	A/Banca	Lug-2001	

File: RS3U.4.0.D.29.P7.NV.93.0.0.004.D n. Elab.: 29\_329\_1