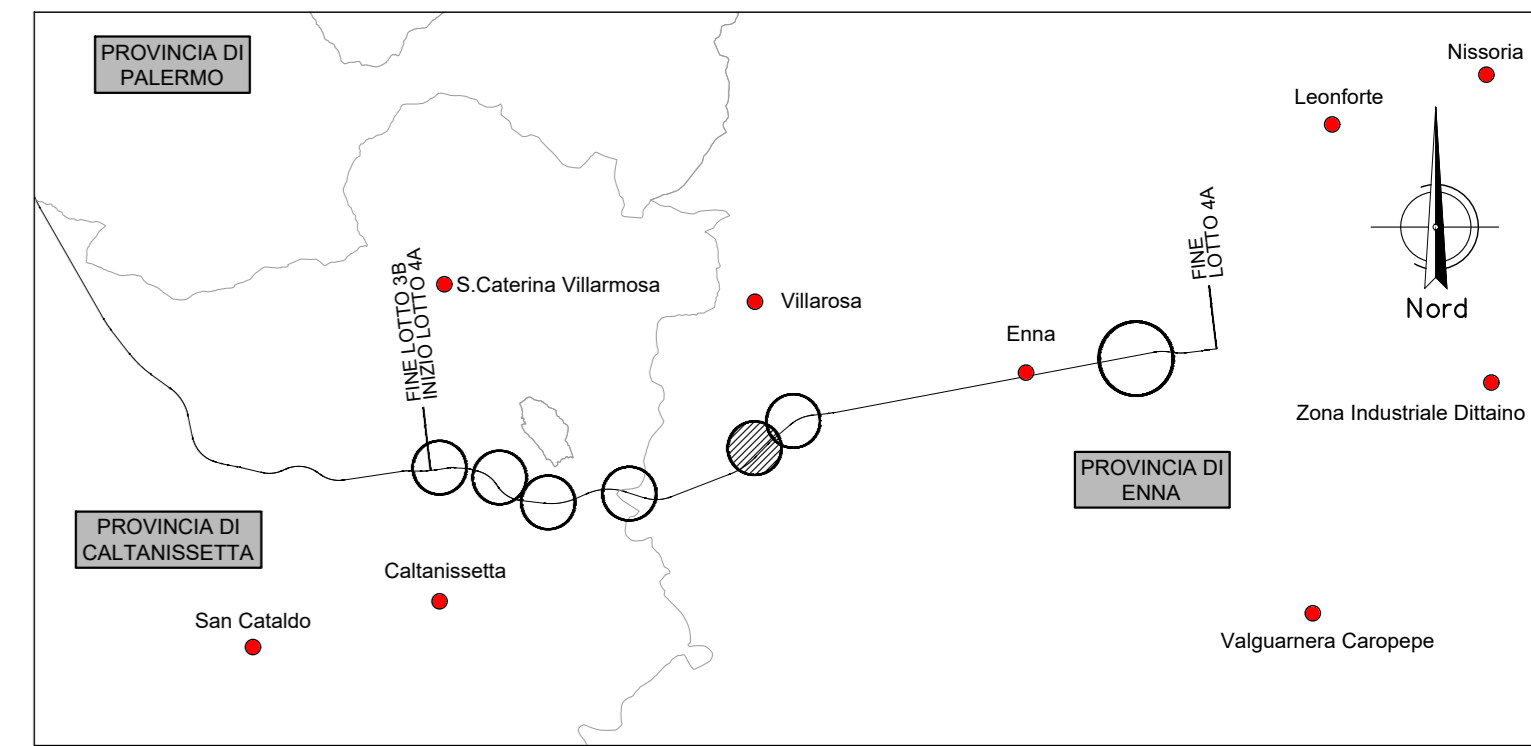


NV97- VIABILITA' DI ACCESSO AL PIAZZALE DI SOCCORSO - GALLERIA TRINACRIA (LATO PALERMO)
 COMUNE DI VILLAROSA (EN)
 Scala 1:1000

NV98- Viabilità di accesso al piazzale PM Villarosa
 Accesso piazzale PM
 Strada a destinazione particolare
 Corsia 2,75m + Banchina 0,50m
 b=6,50m
 Bilunata

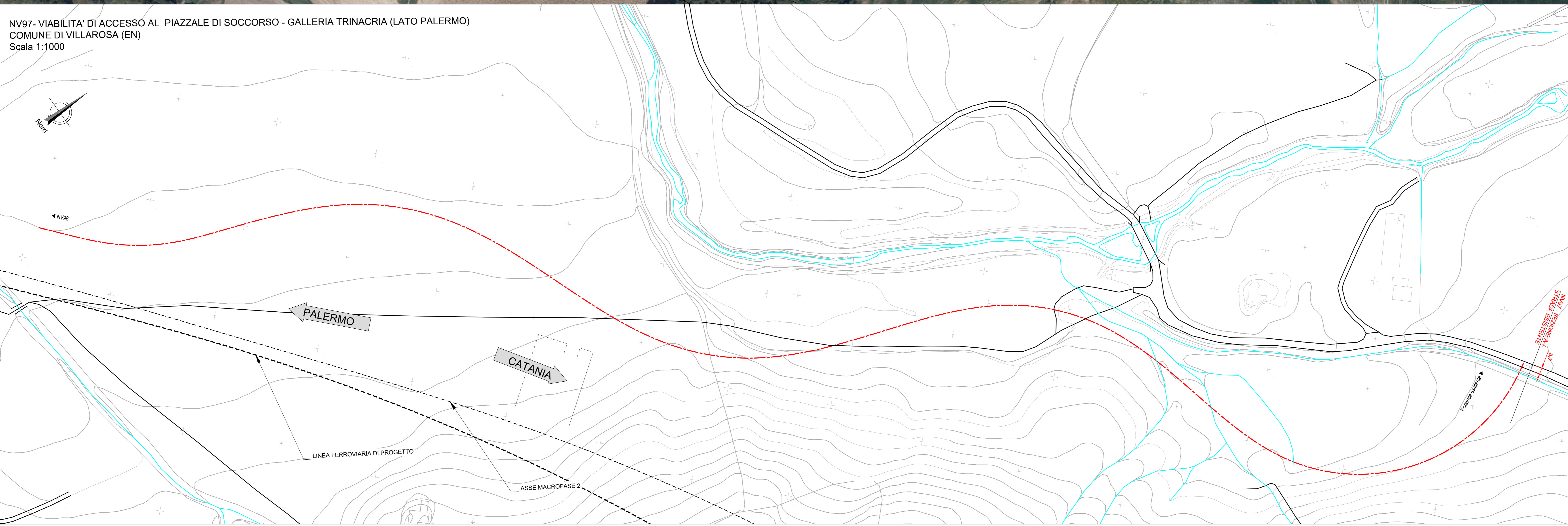
NV97- Viabilità di accesso al piazzale di soccorso - Galleria Trinacria (Lato Palermo)
 Accesso al piazzale di soccorso
 Strada Extraurbana Principale F1
 Corsia 3,50m + Banchina 1,00m
 b=9,00m
 Bilunata



LEGENDA

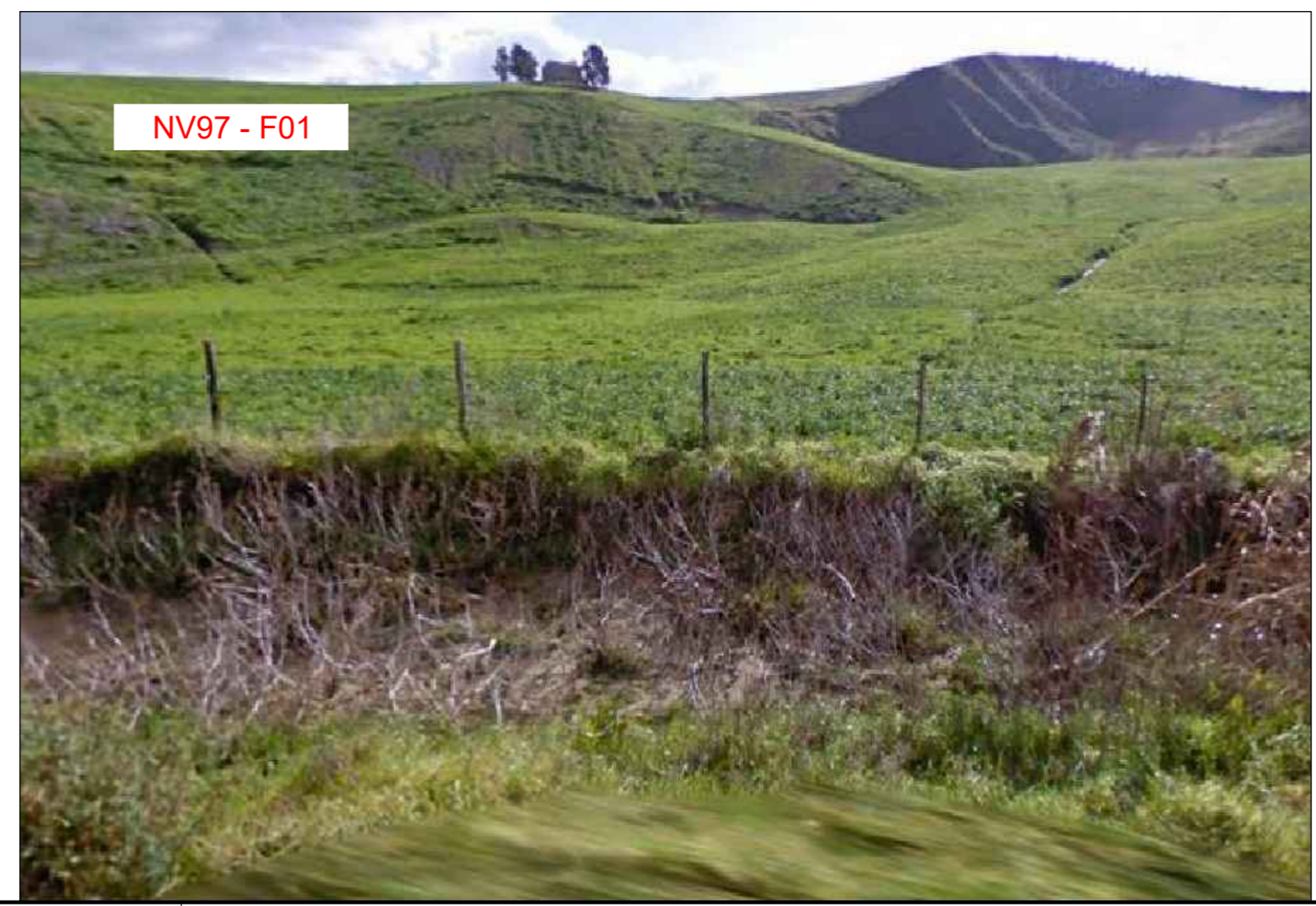
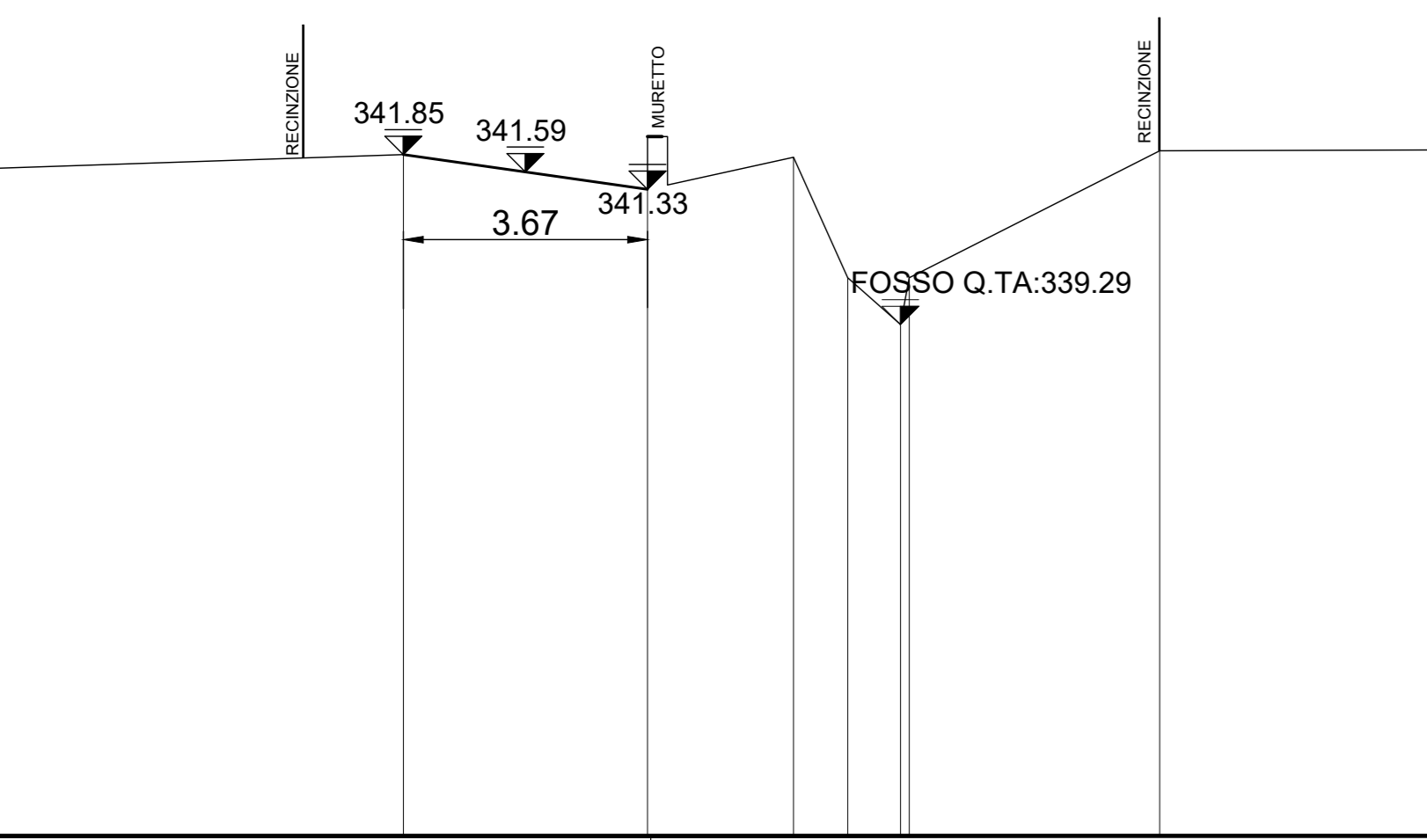
- LINEA FERROVIARIA ESISTENTE
- LINEA FERROVIARIA DI PROGETTO
- ASSE NUOVA VIABILITA' NV, IN PROGETTO
- ASSE ALTRE VIABILITA' DI PROGETTO
- CIGLI VIABILITA' ESISTENTE
- RETICOLO IDROGRAFICO ESISTENTE

NV97- VIABILITA' DI ACCESSO AL PIAZZALE DI SOCCORSO - GALLERIA TRINACRIA (LATO PALERMO)
 COMUNE DI VILLAROSA (EN)
 Scala 1:1000



**NV97- SEZIONE A-A
 STRADA ESISTENTE
 Scala 1:100**

**NV97 - SEZIONE A-A
 STRADA ESISTENTE**



COMMITTENTE: **RFI**
 RETE FERROVIARIA ITALIANA
 GRUPPO FERROVIE DELLO STATO ITALIANE

PROGETTAZIONE: **ITALFERR**
 GRUPPO FERROVIE DELLO STATO ITALIANE

DIRETTRICE FERROVIARIA MESSINA - CATANIA - PALERMO
NUOVO COLLEGAMENTO PALERMO - CATANIA

U.O. INFRASTRUTTURE CENTRO

PROGETTO DEFINITIVO

TRATTA CALTANISSETTA XIRBI - NUOVA ENNA (LOTTO 4A)

VIABILITA'
 NV97 - Viabilità di accesso al piazzale di soccorso - Galleria Trinacria (Lato Palermo)
 Planimetria stato di fatto

SCALA: 1:1000

Rev.	Descrizione	Redatto	Data	Verificato	Data	Approvato	Data	Autorizzato Data
A	Emissione Esecutiva	RFI	04/2019	RFI	04/2019	RFI	04/2019	Emissione Esecutiva
B	Emissione Esecutiva	RFI	01/2020	RFI	01/2020	RFI	01/2020	Emissione Esecutiva
C	Emissione Esecutiva	RFI	02/2020	RFI	02/2020	RFI	02/2020	Emissione Esecutiva
D	Emissione Esecutiva	RFI	04/2020	RFI	04/2020	RFI	04/2020	Emissione Esecutiva

File: R3SU.4.0.D.29.P7.NV.97.0.0.001.D n. Elab.: 29_347