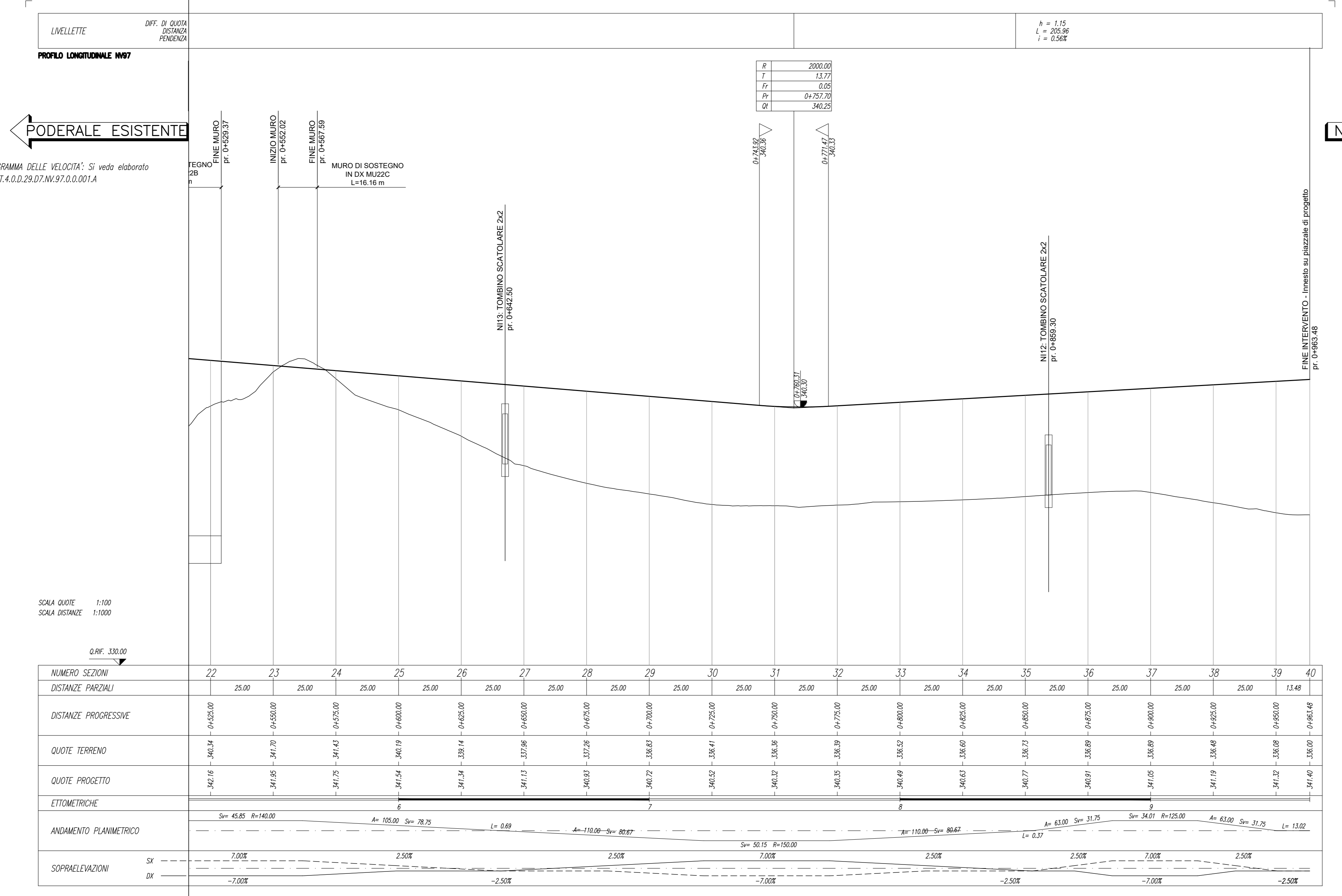


SIMBOLO	NOME	SIMBOLO	NOME
[Red line]	BINARIO DI PROGETTO LV	[Red line with arrow]	CANCELLATO
[Red dashed line]	BINARIO DI PROGETTO SECONDARIO (MACROFASE 1)	[Red dashed line with arrow]	PASSAGGIO A LIVELLO PER MANUTENZIONE
[Blue dashed line]	BINARIO DI PROGETTO VAR. LS (MACROFASE 1)	[Blue dashed line with arrow]	TORNIO ERIALICO MINORE DI PENNEABILITA'
[Green dashed line]	BINARIO PROVVISORIO	[Green dashed line with arrow]	DEMOLIZIONE FABBRICATO
[Blue dashed line]	BINARIO DISPARI DI PROGETTO (MACROFASE 2)	[Blue dashed line with arrow]	PASSAGGIO A RASO
[Blue dashed line]	BINARIO PARI DI PROGETTO (MACROFASE 2)	[Blue dashed line with arrow]	MARCAPIEDE EFF. CON RAMPIN
[Purple dashed line]	LINEA STORICA IN ESERCIZIO	[Purple dashed line with arrow]	DEVIAZIONE FOSSO TRAPEZOIDALE
[Yellow dashed line]	LINEA STORICA IN DEMOLIZIONE	[Yellow dashed line with arrow]	DEVIAZIONE FOSSO RETTANGOLARE
[Orange dashed line]	DEMOLIZIONE CORPO STRADALE	[Orange dashed line with arrow]	RECINZIONE
[Grey dashed line]	PIAZZALE DI EMERGENZA	[Grey dashed line with arrow]	VIABILITA' DI MANUTENZIONE E/O RICULTURA
[Black dashed line]	BANCHINA DI STAZIONE	[Black dashed line with arrow]	OPERE DI PROTEZIONE PER SOLLUSSO
[White dashed line]	AREA BTS	[White dashed line with arrow]	PROTEZIONI SCARPATE CON MATERASSI RENO
[Black dashed line]	TORNIO ERIALICO E RELATIVA ANALIZZAZIONE	[Black dashed line with arrow]	PROTEZIONI SCARPATE CON MASSI GEMENTATI
[Black dashed line]		[Black dashed line with arrow]	OPERE PROVVISORIE

SCHEMATICO	TIPOLOGIA	SCHEMATICO	TIPOLOGIA
[Symbol]	Fabbricato Ponte Gestione Emergenza Particore	[Symbol]	Fabbricato PMZ - Magazzino
[Symbol]	Vasca Antirivando 100 mc	[Symbol]	Fabbricato FAPDM-SS
[Symbol]	Fabbricato Energia Tipo 1	[Symbol]	Fabbricato PMZ - Uffici
[Symbol]	Fabbricato Energia Tipo 5	[Symbol]	Fabbricato PMZ - Magazzino
[Symbol]	Fabbricato Energia Tipo 3	[Symbol]	Fabbricato E3
[Symbol]	Fabbricato E5	[Symbol]	Fabbricato B PPM PP ACC
[Symbol]	Fabbricato E3	[Symbol]	Fabbricato Commerciale
[Symbol]	Fabbricato B PPM PP ACC	[Symbol]	Fabbricato Energia Tipo 4
[Symbol]	Fabbricato PMZ - Uffici	[Symbol]	Fabbricato Paggiatori

SIMBOLO	NOME	SIMBOLO	NOME
[Red dashed line]	ASSE NUOVA VIABILITA' NV. IN PROGETTO	[Red dashed line]	TRATTO DI RACCORDO ALLA VIABILITA' ESISTENTE
[Blue dashed line]	RACCORDO TRA VIABILITA' ESISTENTE E NUOVA VIABILITA' CON PAVIMENTAZIONE DA RIPRISTINARE	[Blue dashed line]	TRATTO DI VIABILITA' ESISTENTE DA RIPRISTINARE



NUMERO SEZIONI	22	23	24	25	26	27	28	29	30	31	32	33	34	35	36	37	38	39	40
DISTANZE PARZIALI	25.00	25.00	25.00	25.00	25.00	25.00	25.00	25.00	25.00	25.00	25.00	25.00	25.00	25.00	25.00	25.00	25.00	25.00	11.48
DISTANZE PROGRESSIVE	0+00.00	0+25.00	0+50.00	0+75.00	0+100.00	0+125.00	0+150.00	0+175.00	0+200.00	0+225.00	0+250.00	0+275.00	0+300.00	0+325.00	0+350.00	0+375.00	0+400.00	0+425.00	0+436.48
QUOTE TERRENO	-340.14	-341.15	-341.15	-341.14	-341.14	-339.14	-337.16	-337.16	-336.15	-335.14	-334.13	-333.12	-332.11	-331.10	-330.09	-329.08	-328.07	-327.06	-326.05
QUOTE PROGETTO	-340.14	-341.15	-341.15	-341.14	-341.14	-339.14	-337.16	-337.16	-336.15	-335.14	-334.13	-333.12	-332.11	-331.10	-330.09	-329.08	-328.07	-327.06	-326.05
ETOMETRICHE	S= 43.85 R=140.00		A= 105.00 S= 79.35		L= 0.00		A= 110.00 S= 80.67		A= 65.00 S= 31.25		S= 34.07 R=125.00		A= 65.00 S= 31.25		L= 12.00				
ANDAMENTO PLANIMETRICO	7.00%		2.50%		2.50%		50.15% R=150.00		2.50%		2.50%		7.00%		2.50%				
SOPRAELEVAZIONI	-7.00%		-2.50%		-2.50%		-7.00%		-2.50%		-2.50%		-7.00%		-2.50%				

COMMITTENTE: **RFI** RETE FERROVIARIA ITALIANA GRUPPO FERROVIE DELLO STATO ITALIANE

PROGETTAZIONE: **ITALFER** GRUPPO FERROVIE DELLO STATO ITALIANE

DIRETTRICE FERROVIARIA MESSINA - CATANIA - PALERMO
 NUOVO COLLEGAMENTO PALERMO - CATANIA

U.O. INFRASTRUTTURE CENTRO
 PROGETTO DEFINITIVO
 TRATTA CALTANISSETTA XIRBI - NUOVA ENNA (LOTTO 4A)

VIABILITA'
 NV97 - Viabilità di accesso al piazzale di soccorso - Galleria Trinacria (Lato Palermo)
 Piano-profili di progetto - Tav. 2 di 2

SCALA: 1:1000/100

COMMESSA LOTTO FASE ENTE TIPO DOC. OPERA/DISCIPLINA PROGR. REV.

RS3U 40 D 29 L7 NV9700 002 D

Rev.	Descrizione	Redatto	Data	Verificato	Data	Approvato	Data	Autorizzato Data
A	Emissione Esecutiva	[Signature]	04-2019	[Signature]	04-2019	[Signature]	04-2019	F. Aziani Emissione Esecutiva
B	Emissione Esecutiva	[Signature]	04-2020	[Signature]	04-2020	[Signature]	04-2020	
C	Emissione Esecutiva	[Signature]	04-2020	[Signature]	04-2020	[Signature]	04-2020	
D	Emissione Esecutiva	[Signature]	04-2020	[Signature]	04-2020	[Signature]	04-2020	

File: RS3U.4.0.D.29.L7.NV.97.0.0.002.D n. Elab.: 29_349