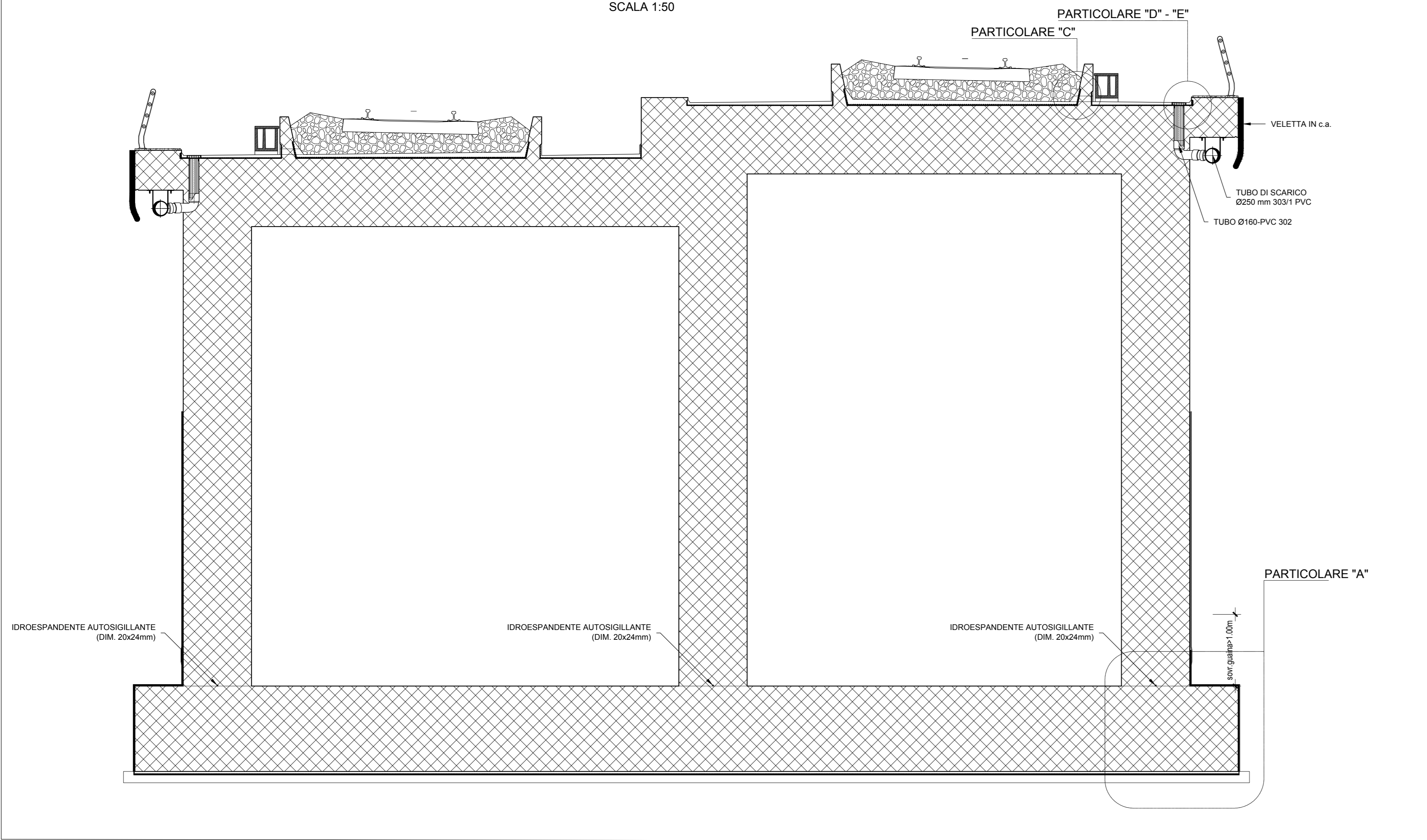


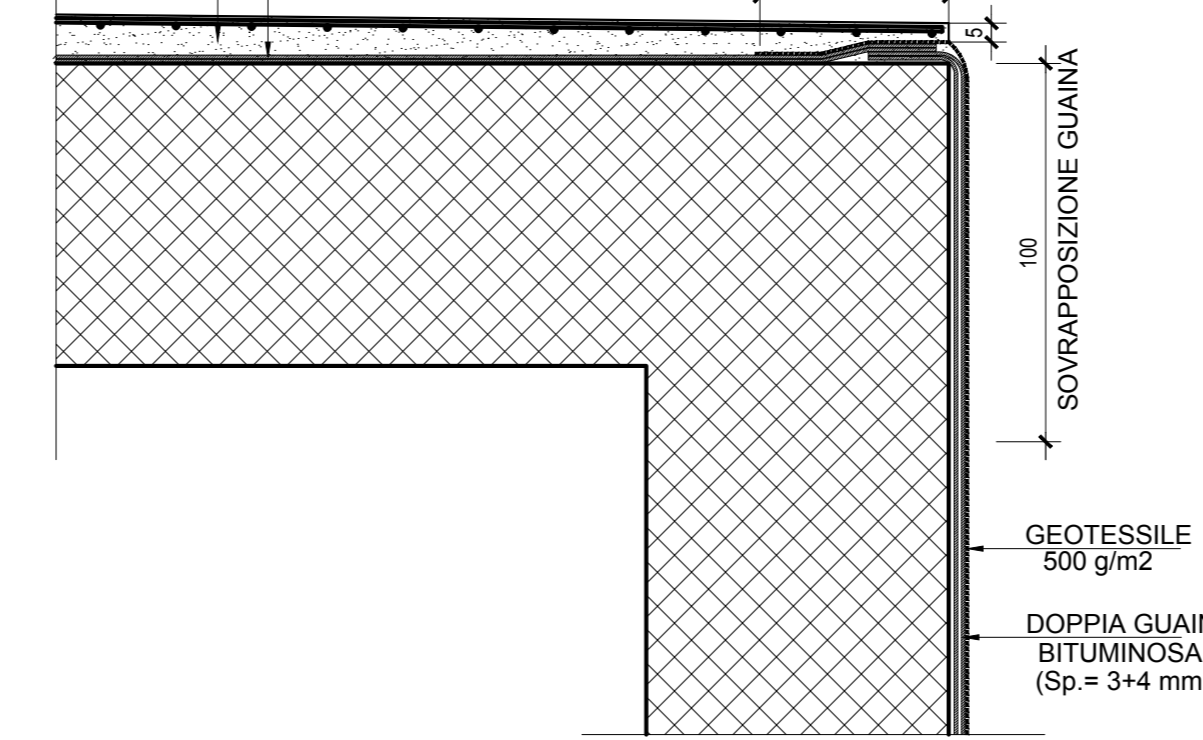
SCATOLARI FERROVIARI DI APPROCCIO  
SCALA 1:50



PARTICOLARE "B"

SCALA 1:20

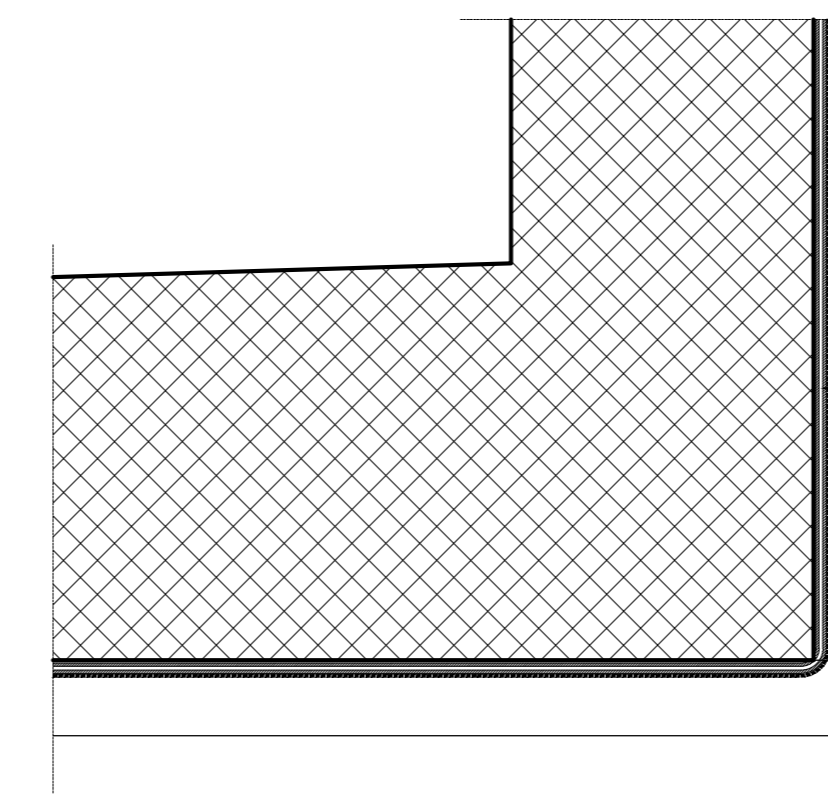
MASSETTO DI PROTEZIONE IN C.L.S. Sp. min. 10 cm  
ARMATO CON RETE ELETTROSALDATA Ø6/20x20  
DOPPIA GUAINA BITUMINOSA  
(Sp = 3+4 mm)



PARTICOLARE "A"

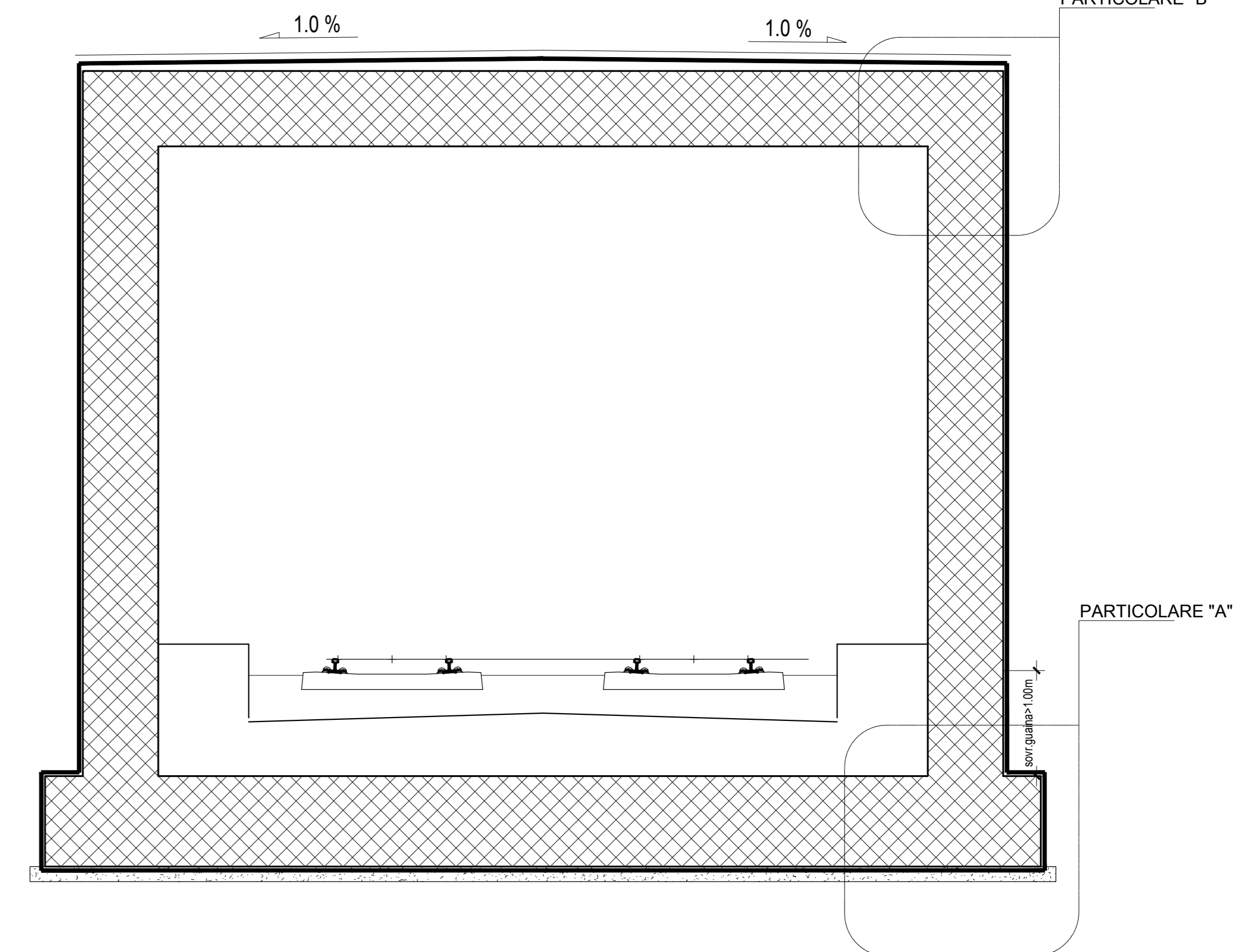
SCALA 1:20

GEOTESSILE  
500 gm/m<sup>2</sup>  
DOPPIA GUAINA  
BITUMINOSA  
(Sp = 3+4 mm)



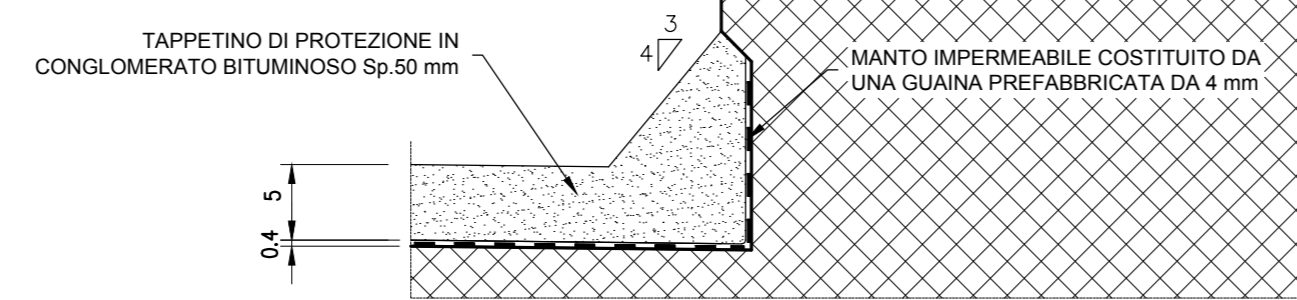
GALLERIA ARTIFICIALE IN C.A.

SCALA 1:50



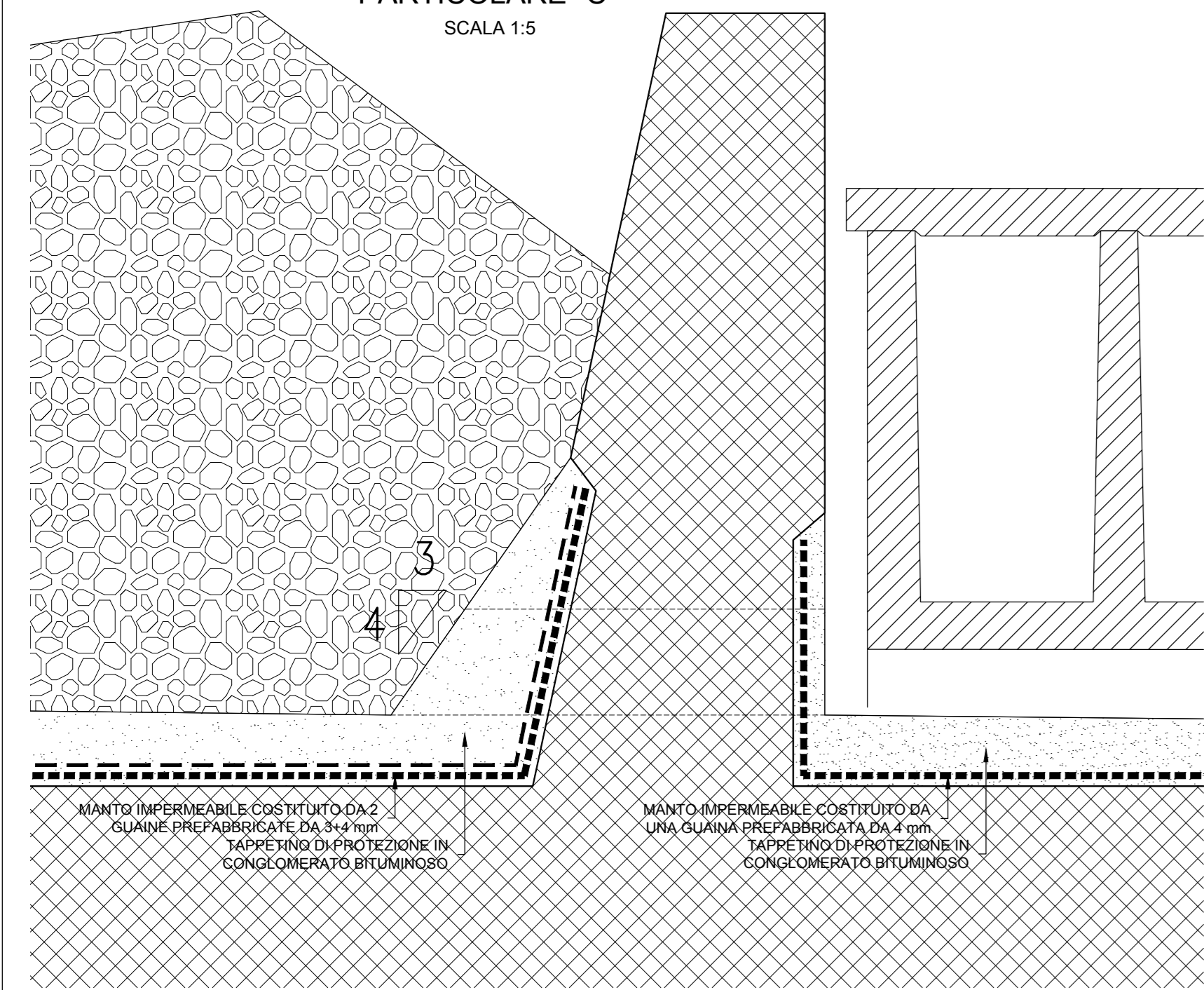
PARTICOLARE "E"

SCALA 1:5



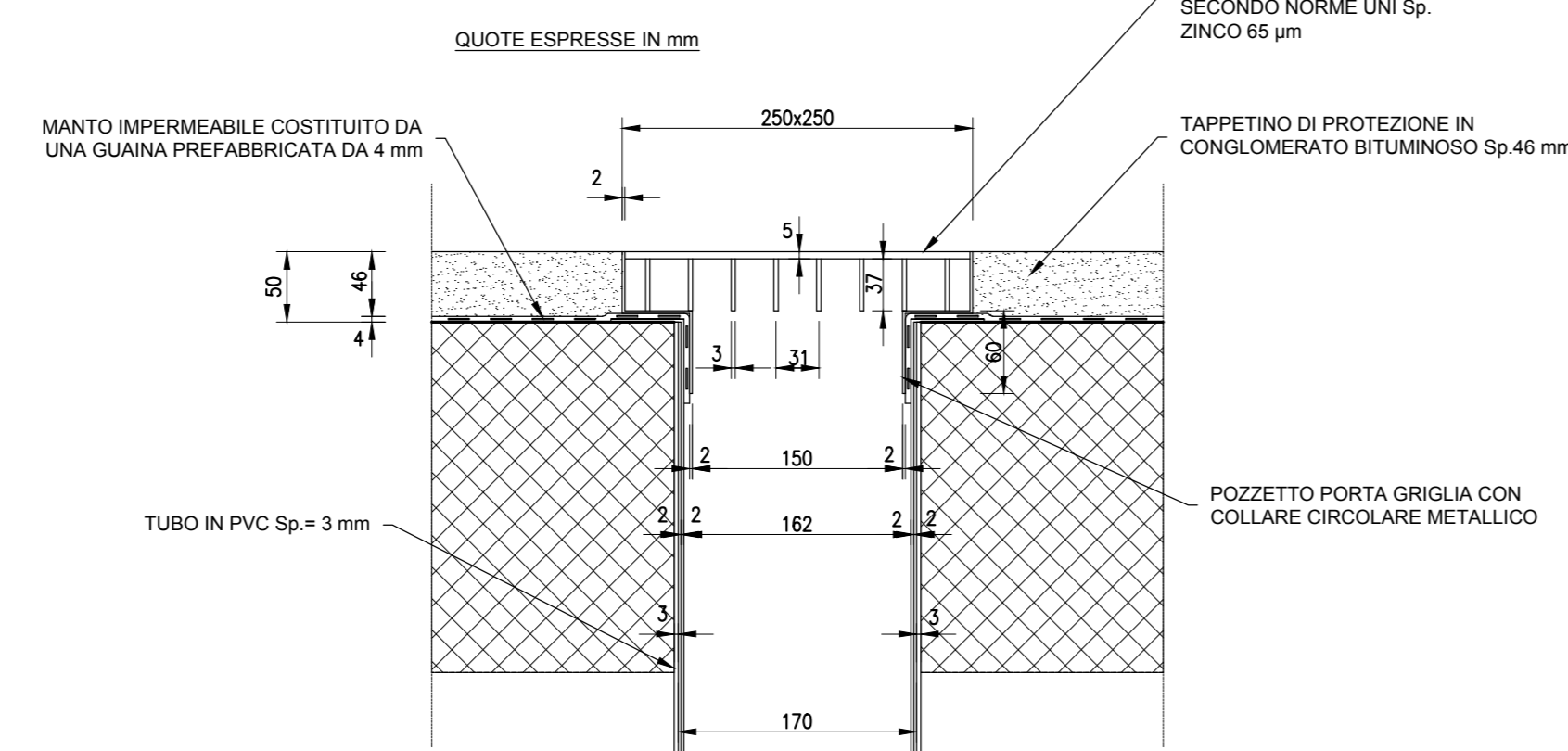
PARTICOLARE "C"

SCALA 1:5



PARTICOLARE "D"

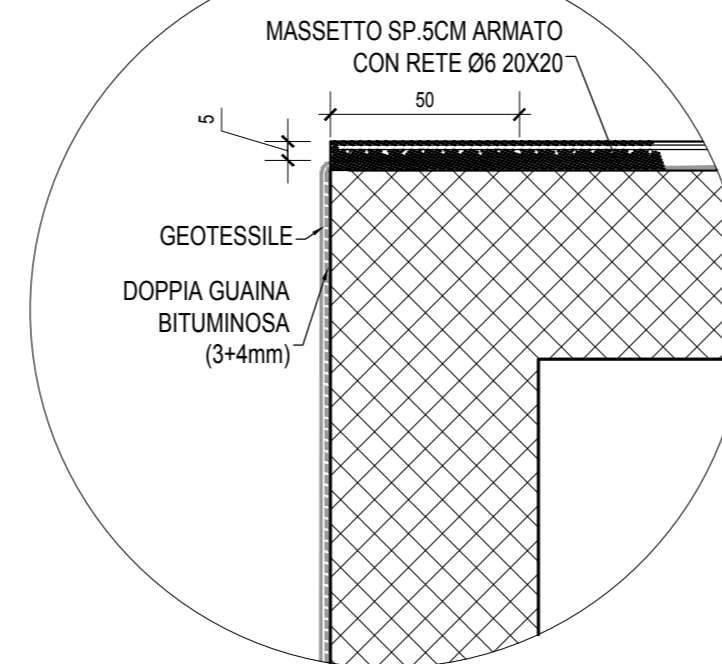
SCALA 1:5



N.B.:  
- IL POZZETTO, LA GRIGLIA ED IL PLUVIALE SONO IN ACCIAIO ZINCATO A CALDO SECONDO NORME UNI - QUANTITÀ MINIMA DI ZINCO: 200 g/m<sup>2</sup>  
- IL PLUVIALE DEVE ESSERE FISSATO CON STAFFE ZINcate A CALDO SECONDO NORME UNI-SP\_ZINCO 200g/m<sup>2</sup>

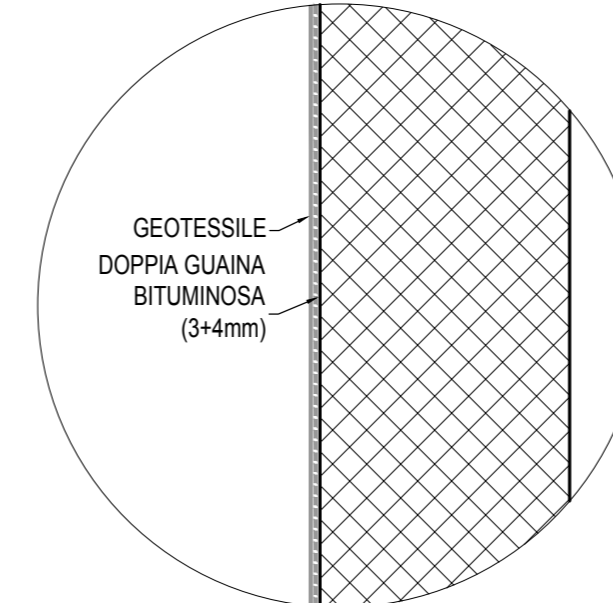
PARTICOLARE 2

SCALA 1:20



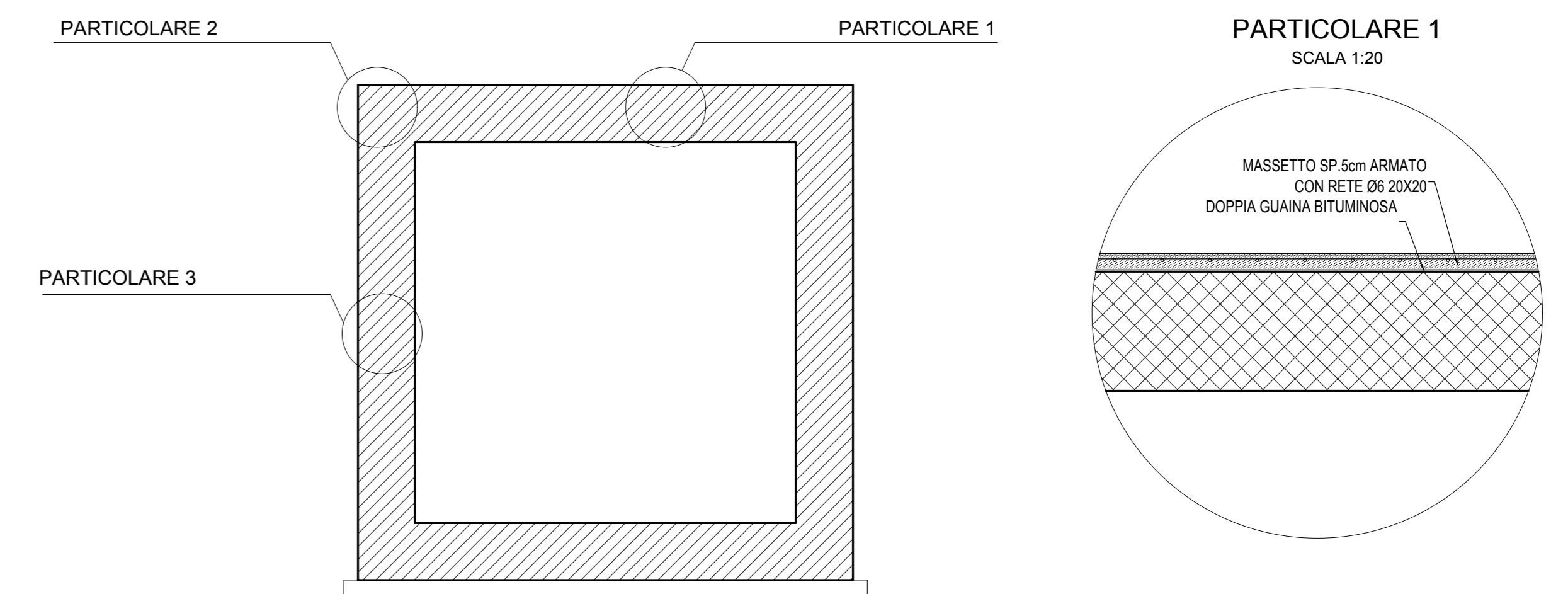
PARTICOLARE 3

SCALA 1:20



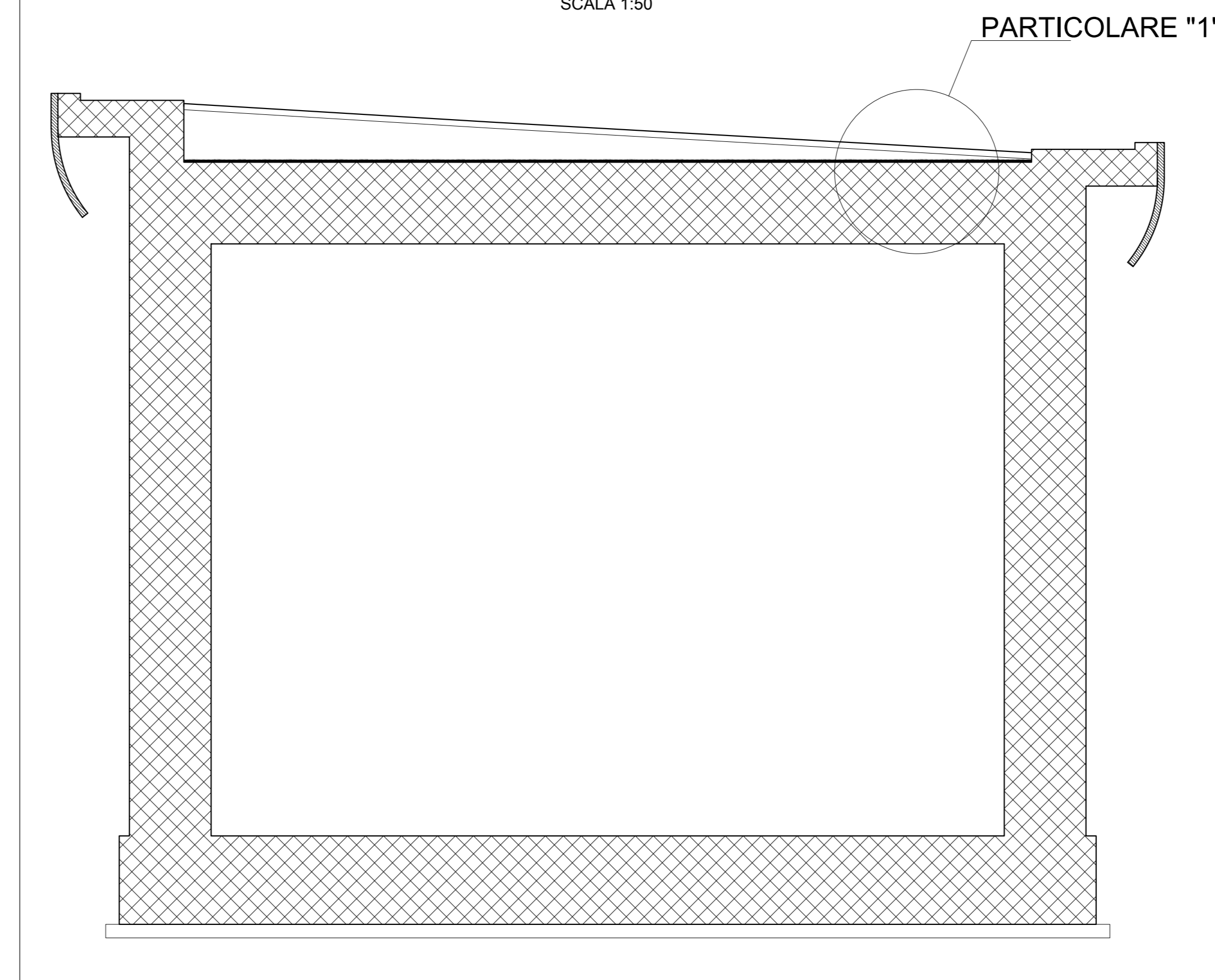
MANUFATTO SOTTO FERROVIA

SCALA 1:50



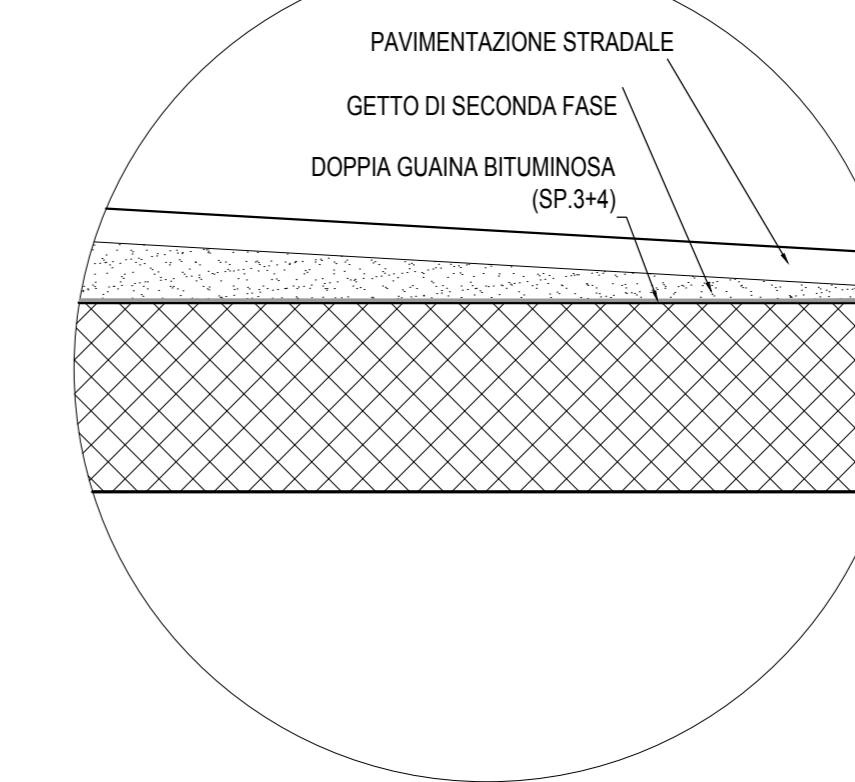
SCATOLARI DI APPROCCIO

SCALA 1:50



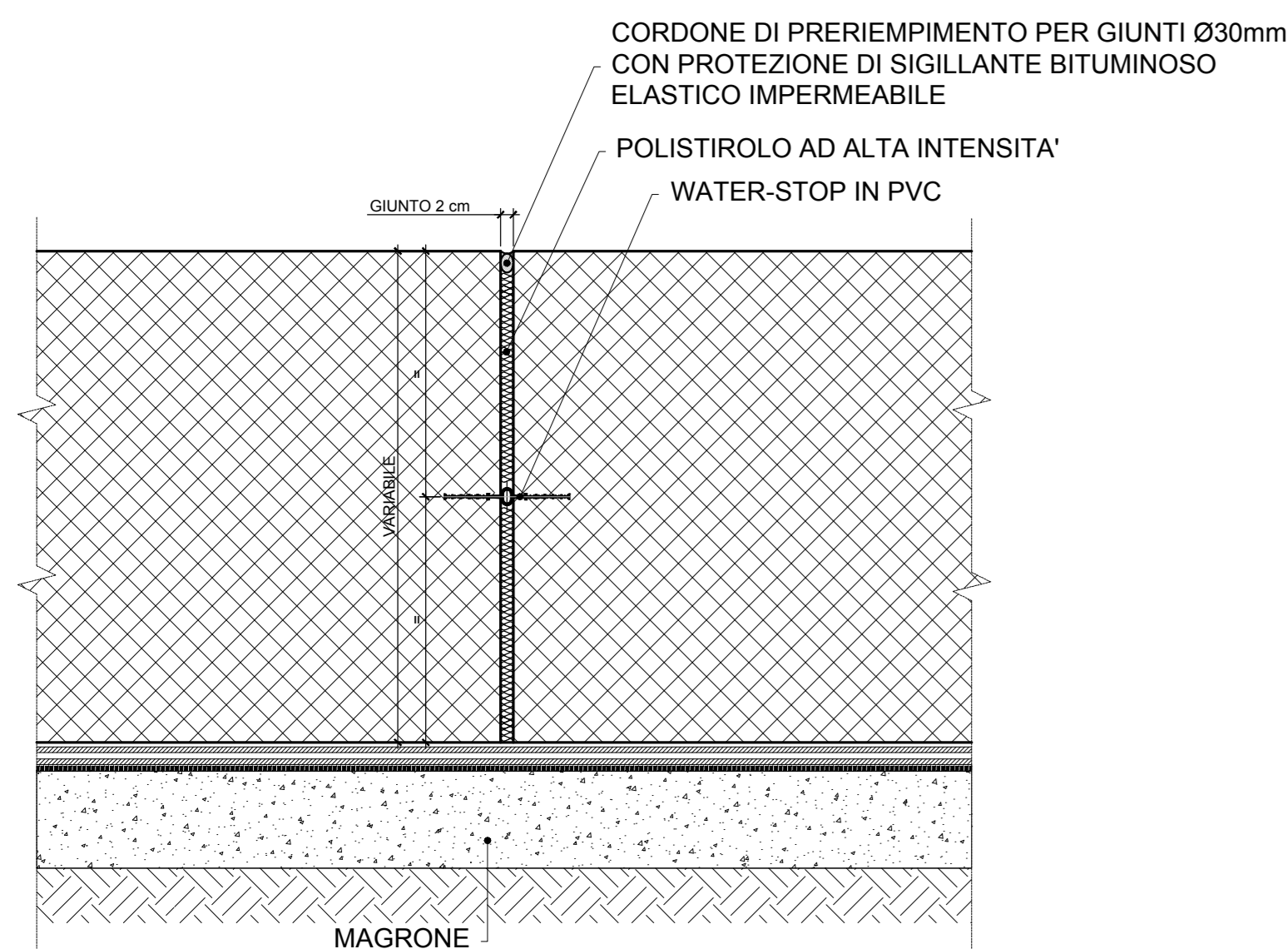
PARTICOLARE 1

SCALA 1:20



PARTICOLARE GIUNTO DI COSTRUZIONE

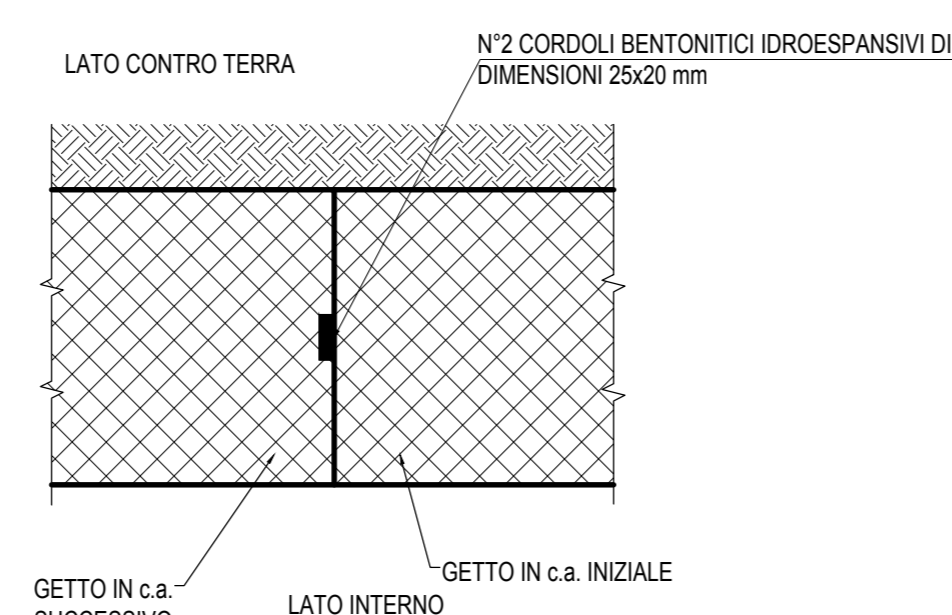
SCALA 1:10



PARTICOLARE GIUNTO STRUTTURALE

CORDONCINO BENTONITICO

SCALA 1:20



COMMITTENTE: **RFI** RETE FERROVIARIA ITALIANA GRUPPO FERROVIE DELLO STATO ITALIANE

PROGETTAZIONE: **ITALFERR** SUPERINTENDENZA REGIONALE DELLO STATO ITALIANO

DIRETTRICE FERROVIARIA MESSINA - CATANIA - PALERMO  
NUOVO COLLEGAMENTO PALERMO - CATANIA

U.O. INFRASTRUTTURE CENTRO  
PROGETTO DEFINITIVO  
TRATTA CALTANISSETTA XIRBI - NUOVA ENNA (LOTTO 4A)

OPERE CIVILI  
Elaborati Generali OO.CC.  
Particolari costruttivi Opere Civili (impermeabilizzazione strutture in c.a.)

SCALA: 1:50

COMMESSA	LOTTO	FASE	ENTE	TIPO DOC.	OPERA/DISCIPLINA	PROGR.	REV.
RS3U	40	D	29	PB	OC0000	002	A

Rev.	Descrizione	Redatto	Data	Verificato	Data	Approvato	Data	Autorizzato Data
A	Emissione Esecutiva	M. Scudato	Apr-2020	F. Scudato	Apr-2020	M. Scudato	Apr-2020	F. Scudato

File: RS3U.4.0.D.29.PB.OC.00.0.0.002.A n. Elab.: 29\_373.2