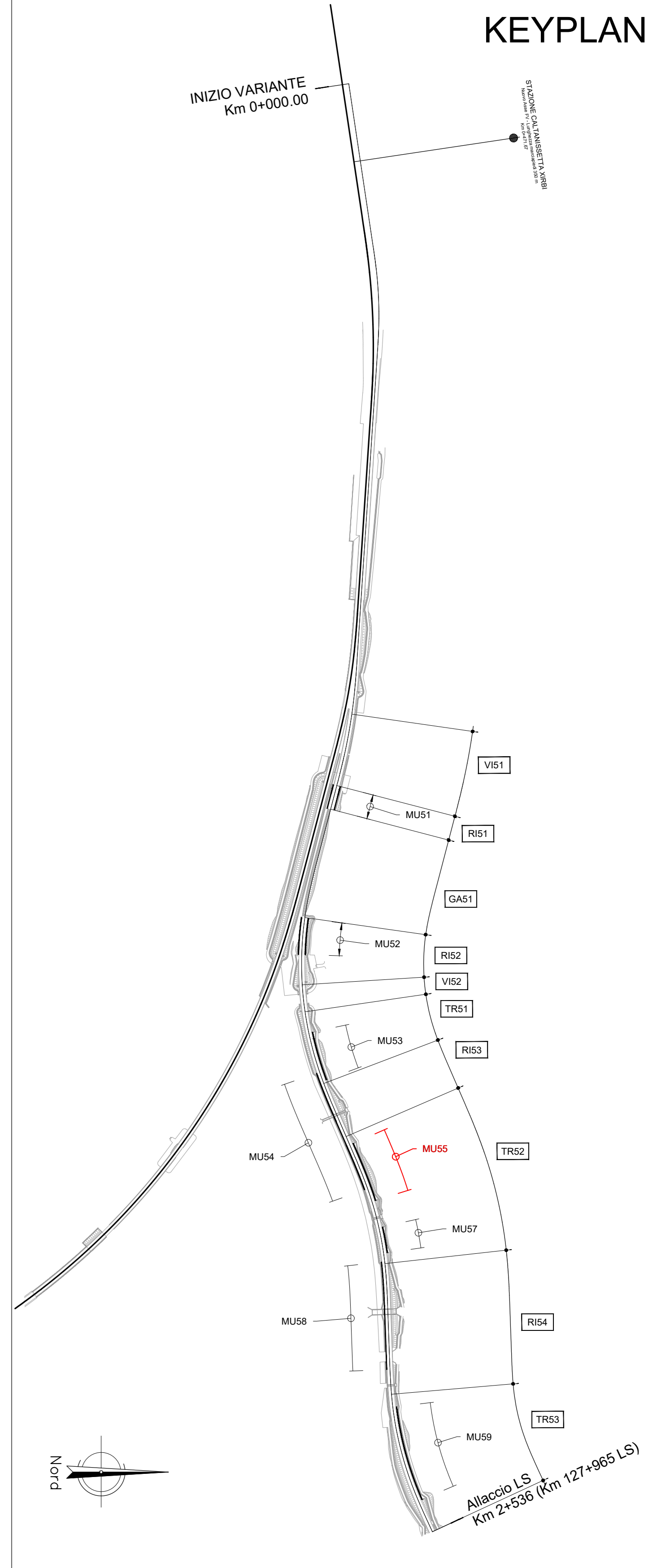
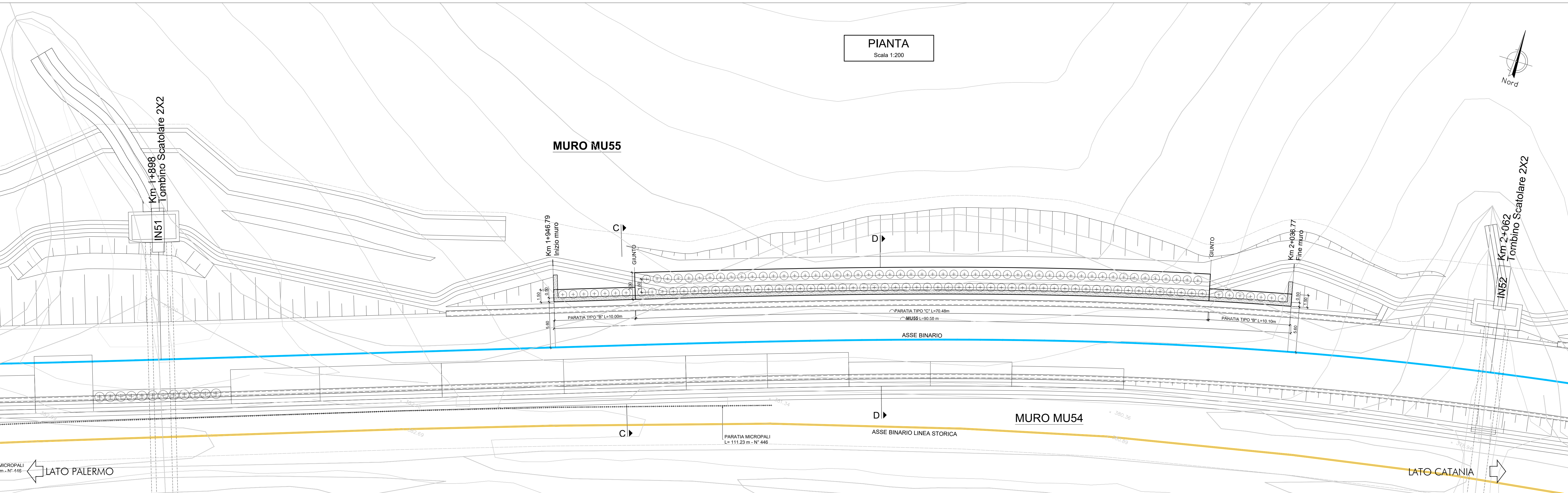
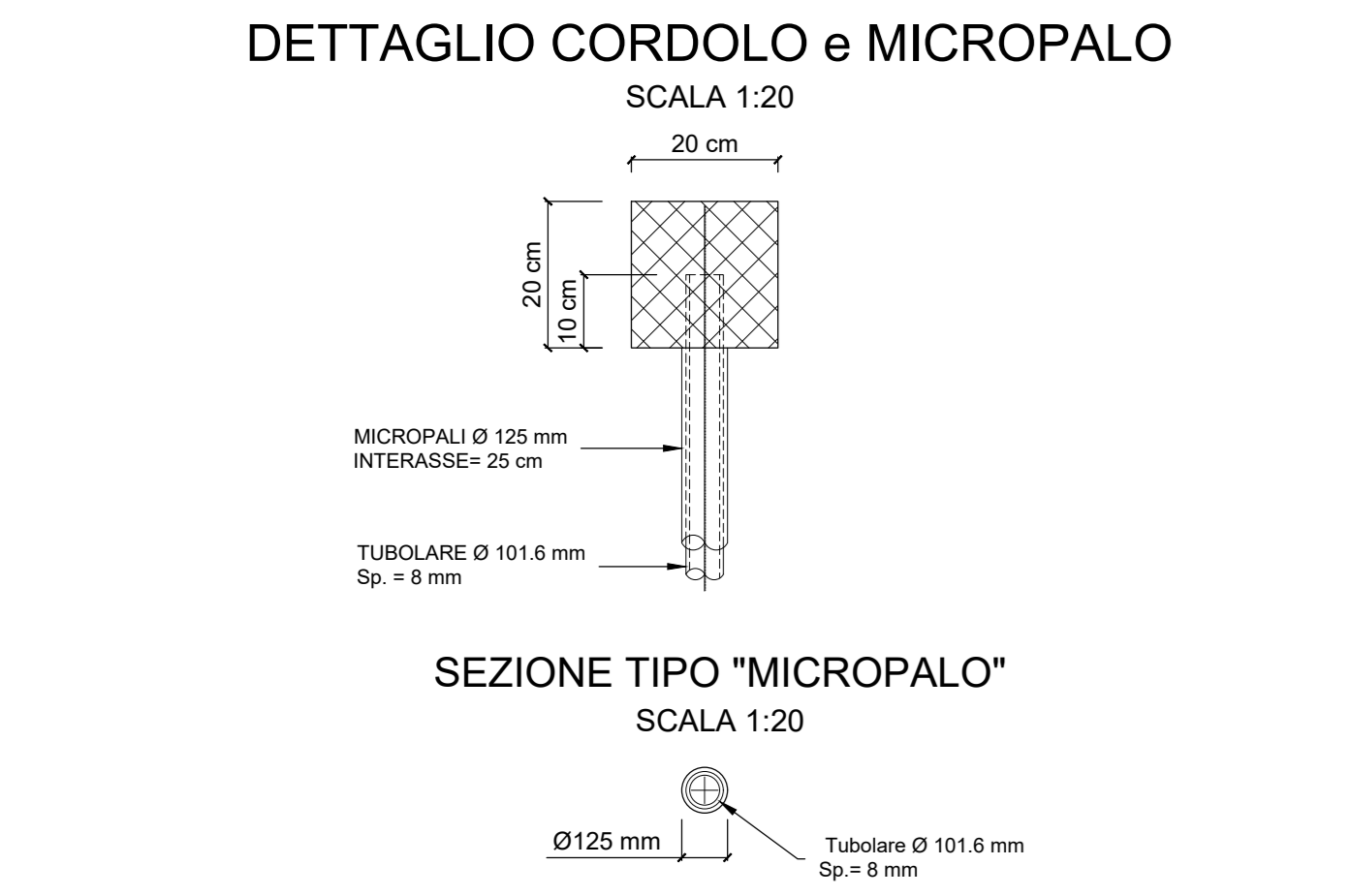
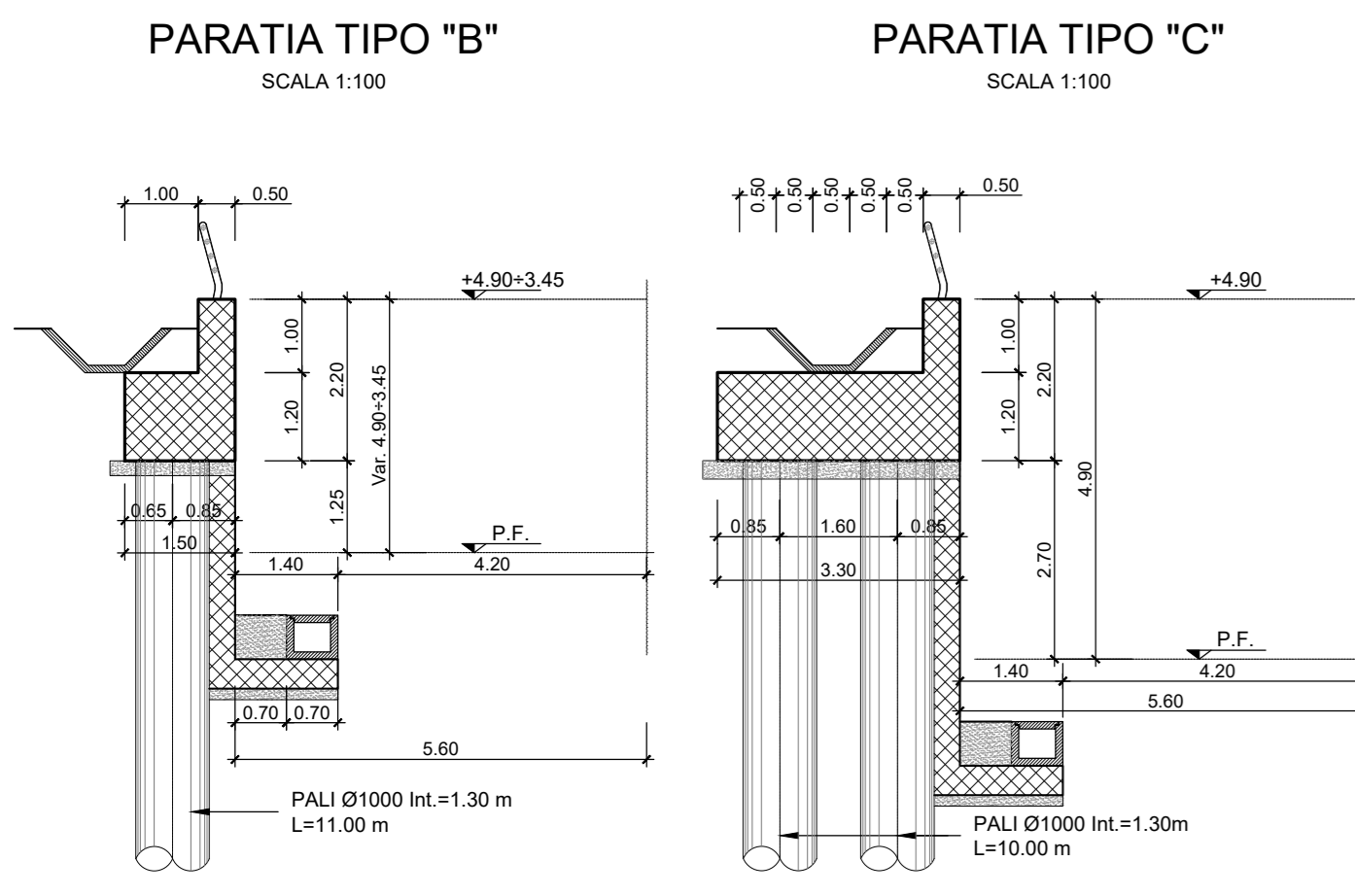
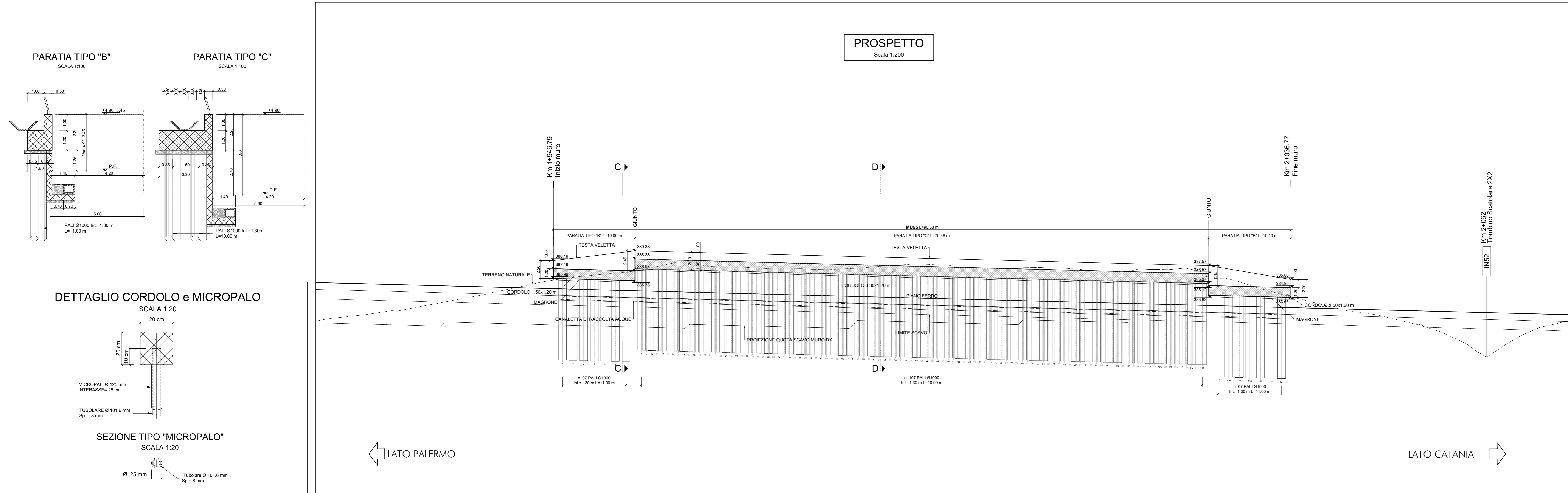


**PIANTA**  
Scala 1:200



**PROSPETTO**  
Scala 1:200



**NOTA:**  
Per le caratteristiche dei materiali si rimanda all'elaborato progettuale: Tabella materiali opere civili - RS3U 4.0 D.29.TT.OC.00.0.0.001  
Per le incidenze di armatura delle opere si rimanda all'elaborato: Tabella incidenze armature opere civili - RS3U 4.0 D.29.TT.OC.00.0.0.002

COMMITTENTE: **RFI** RETE FERROVIARIA ITALIANA GRUPPO FERROVIE DELLO STATO ITALIANE

PROGETTAZIONE: **ITALFER** GRUPPO FERROVIE DELLO STATO ITALIANE

**DIRETTRICE FERROVIARIA MESSINA - CATANIA - PALERMO**  
**NUOVO COLLEGAMENTO PALERMO - CATANIA**

**U.O. INFRASTRUTTURE CENTRO**

**PROGETTO DEFINITIVO**

**TRATTA CALTANISSETTA XIRBI - NUOVA ENNA (LOTTO 4A)**

Opere di sostegno variante linea storica  
TR52: Paratia di sostegno in sx MU55  
Pianta, prospetto e sezioni

SCALA: 1:200

Rev.	Descrizione	Redatto	Data	Verificato	Data	Approvato	Data	Autore	Data
A	Emissione Esecutiva	M. Pignatelli	Gen-2020	M. Pignatelli	Gen-2020	A. Biondi	Gen-2020	F. Azzini	0
B	Emissione Esecutiva	M. Pignatelli	Feb-2020	M. Pignatelli	Feb-2020	A. Biondi	Feb-2020	F. Azzini	0
C	Emissione Esecutiva	M. Pignatelli	Apr-2020	M. Pignatelli	Apr-2020	A. Biondi	Apr-2020	F. Azzini	0

File: RS3U.4.0.D.29.P9.MU.55.0.0.001.C n. Elab.: 29\_422

