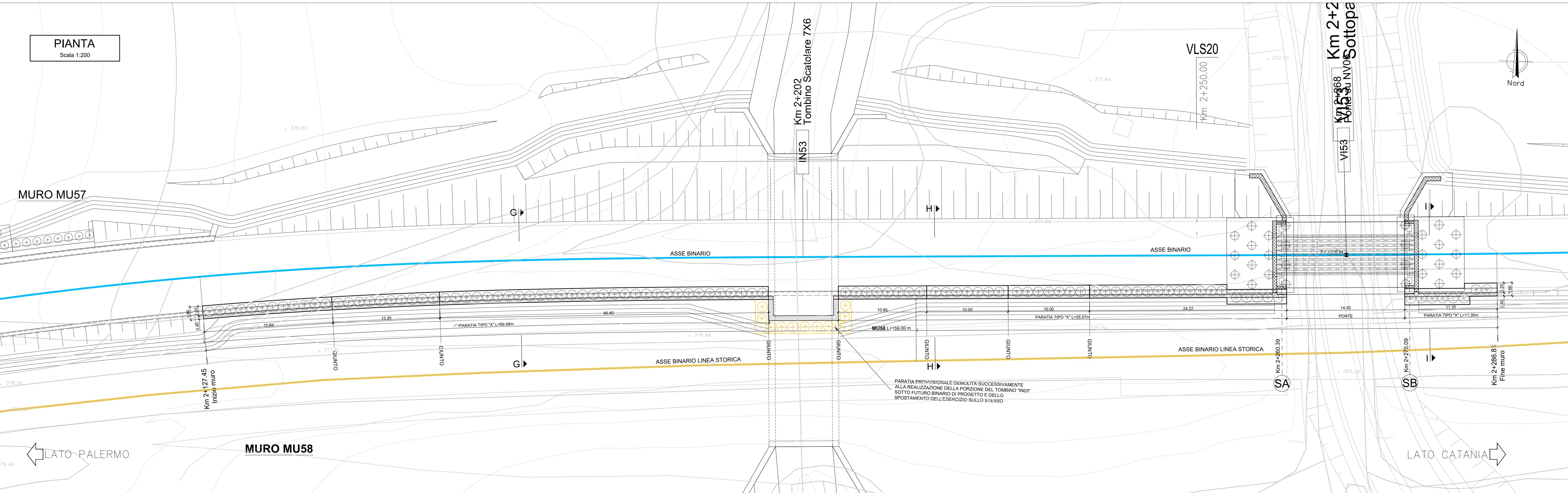
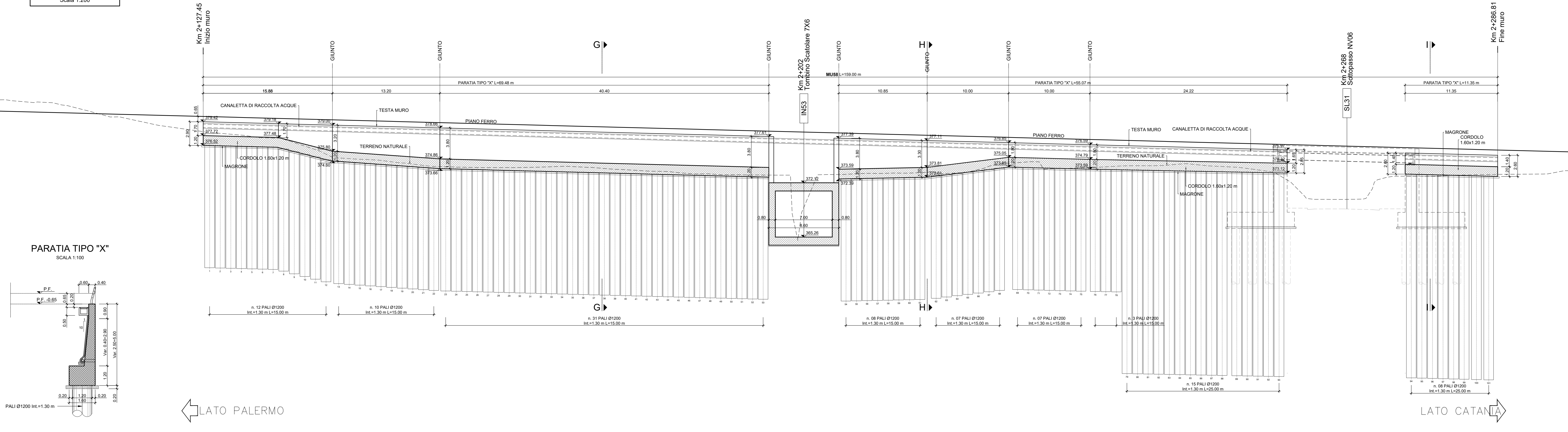


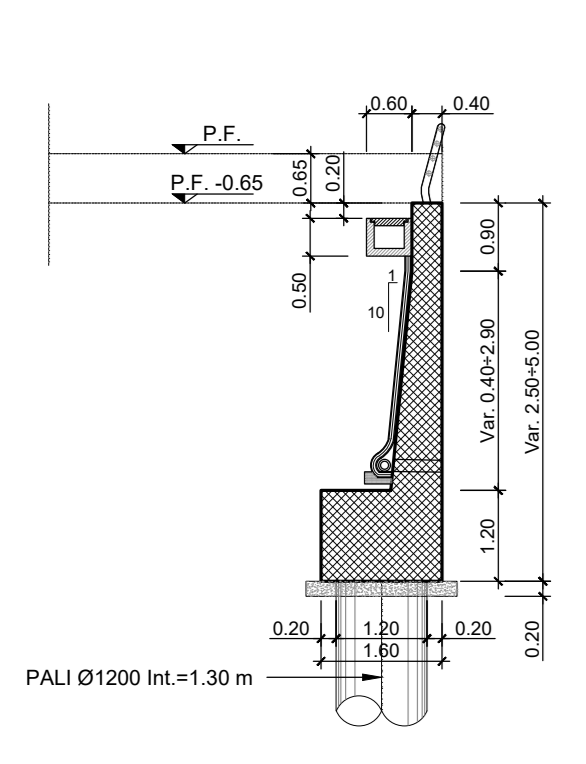
PIANTA
Scala 1:200



PROSPETTO
Scala 1:200

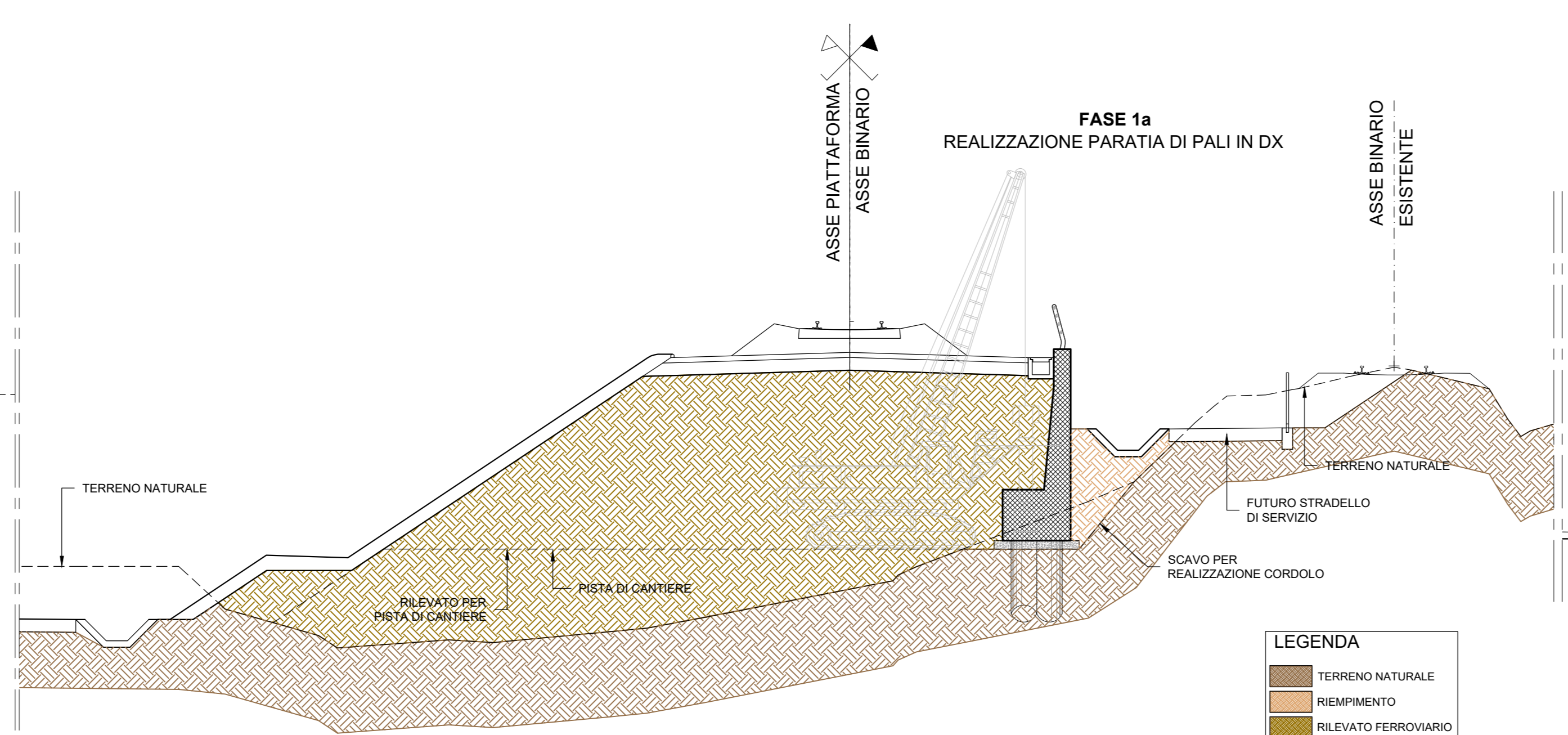


PARATIA TIPO "X"
Scala 1:100

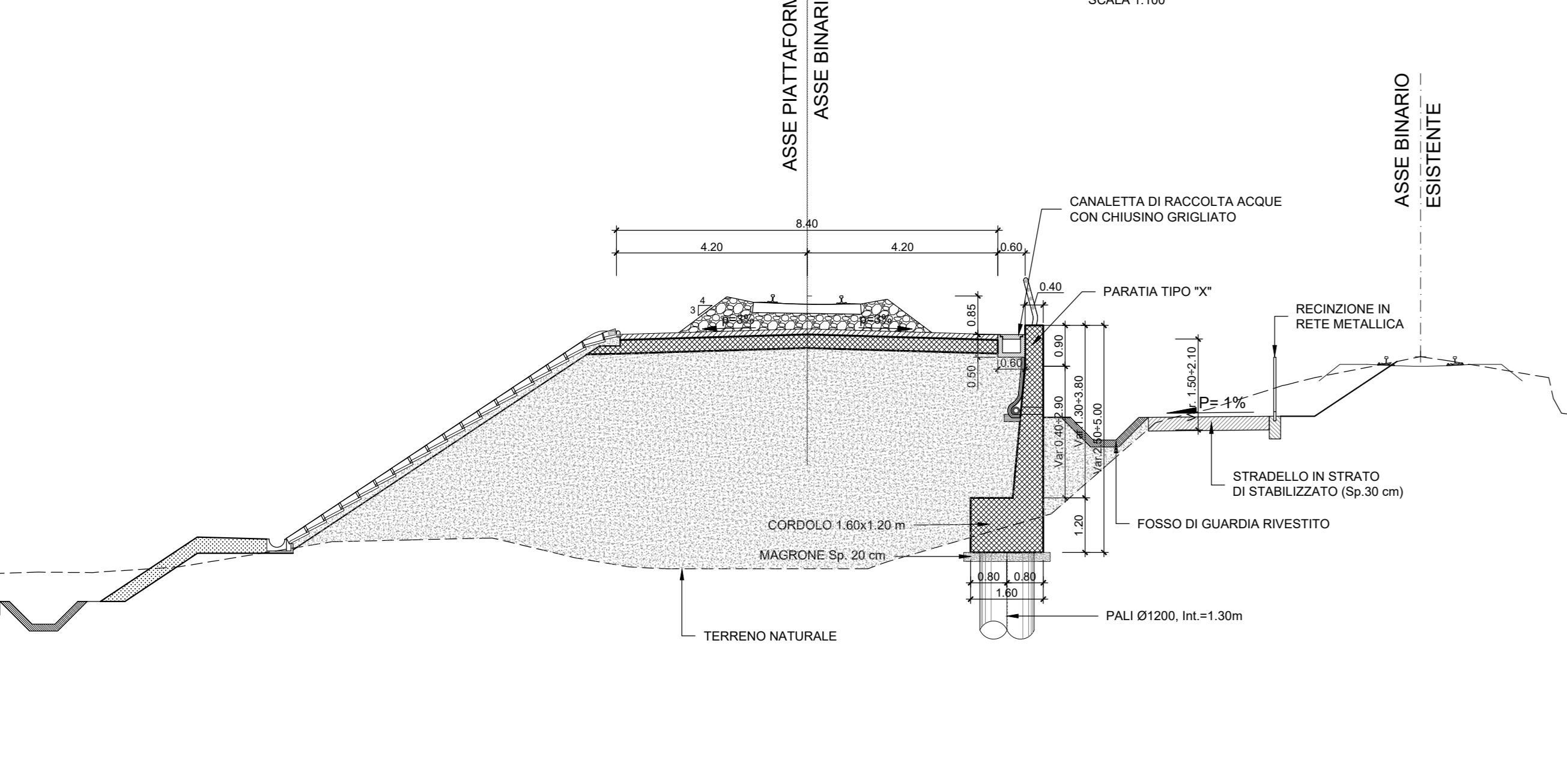


SEZIONE H-H
Scala 1:100

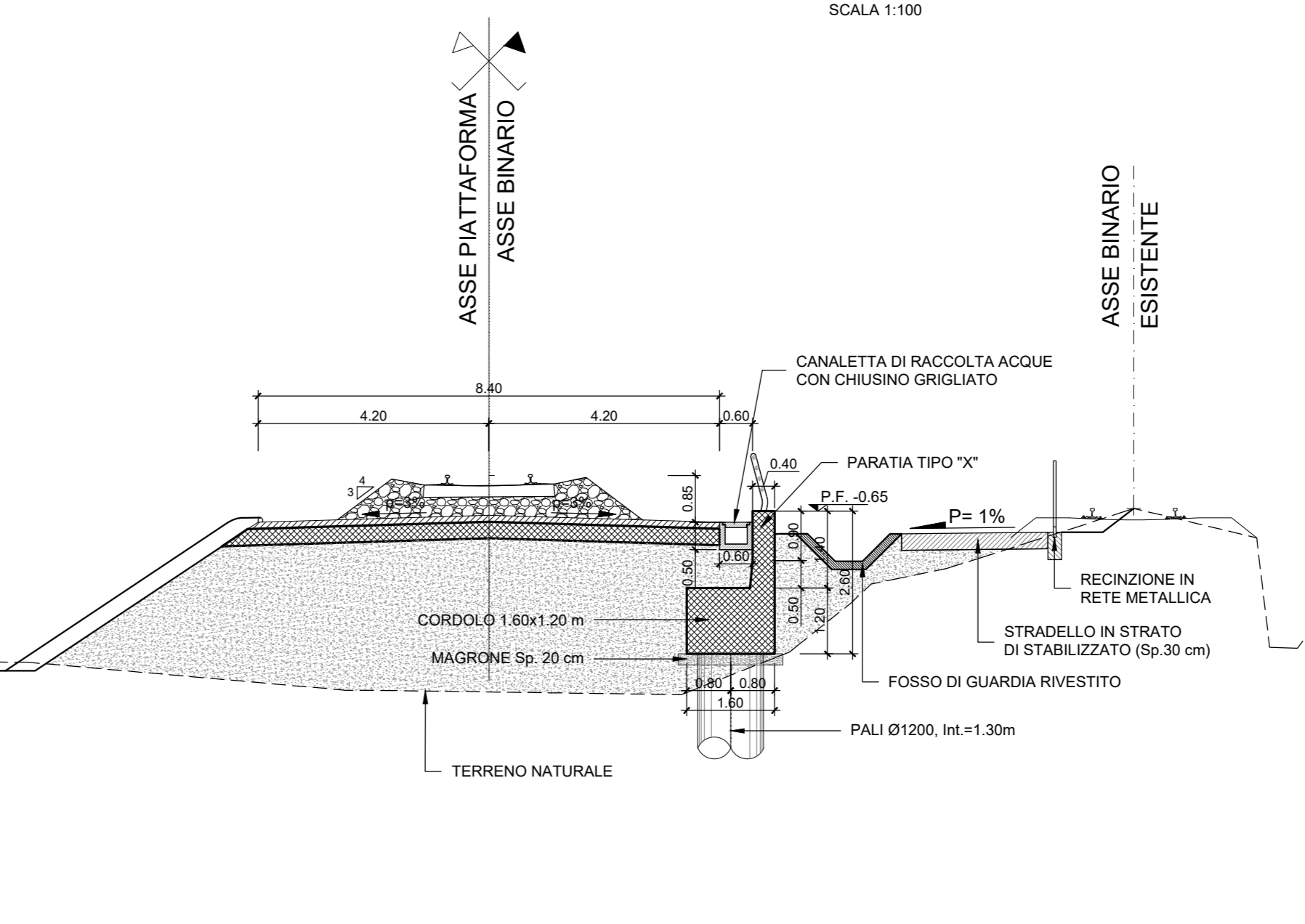
SEZIONE PISTA PER MEZZI DI CANTIERE



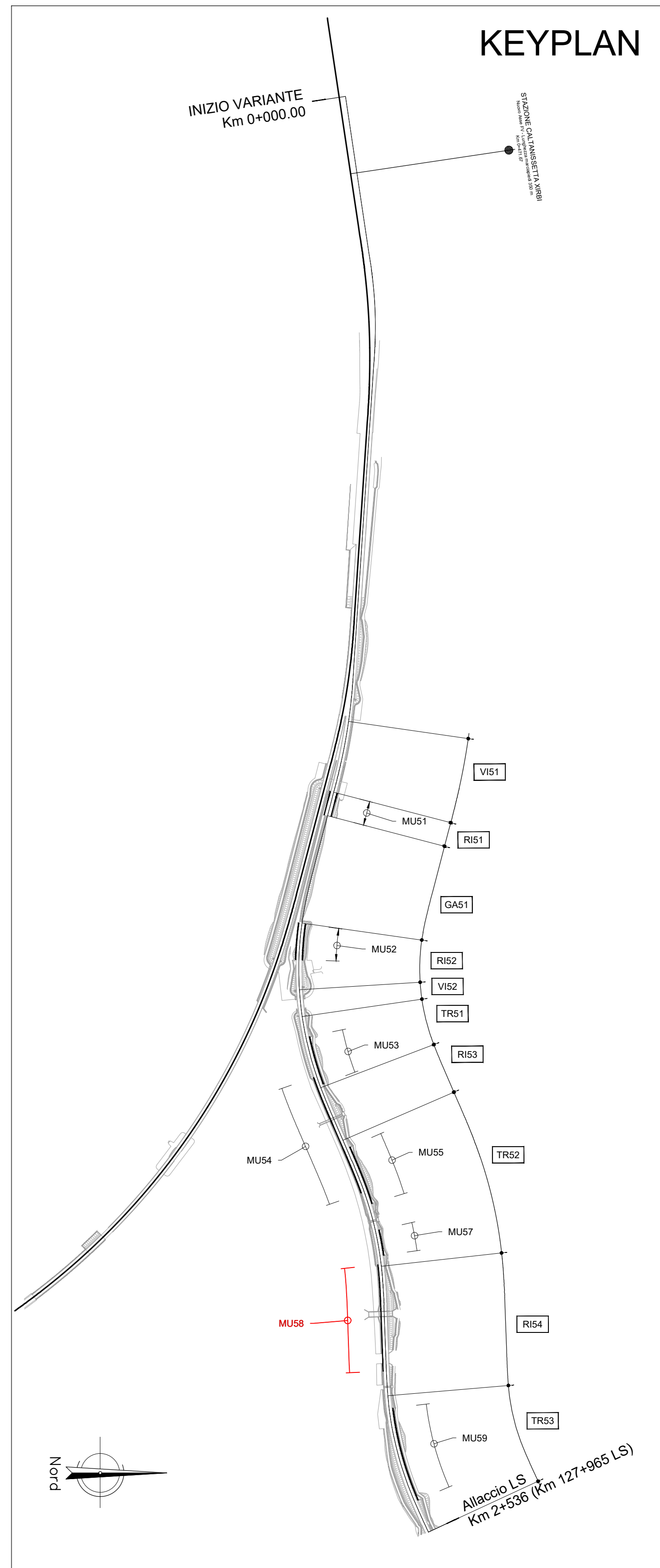
SEZIONE G-G
Scala 1:100



SEZIONE I-I
Scala 1:100



KEYPLAN



NOTA:
Per le caratteristiche dei materiali si rimanda all'elaborato progettuale: Tabella materiali opere civili - RS3U 4.0.D.29.TT.OC.00.0.001
Per le incidenze di armatura delle opere si rimanda all'elaborato: Tabella incidenze armature opere civili - RS3U 4.0.D.29.TT.OC.00.0.002

COMMITTENTE: **RFI** RETE FERROVIARIA ITALIANA GRUPPO FERROVIE DELLO STATO ITALIANE

PROGETTAZIONE: **ITALFER** INFRASTRUTTURE FERROVIARIE

DIRETTRICE FERROVIARIA MESSINA - CATANIA - PALERMO
NUOVO COLLEGAMENTO PALERMO - CATANIA
U.O. INFRASTRUTTURE CENTRO
PROGETTO DEFINITIVO
TRATTA CALTANISSETTA XIRBI - NUOVA ENNA (LOTTO 4A)

Opere di sostegno variante linea storica
RS14: Paratia di sostegno in dx MU58
Pianta, prospetto e sezioni

SCALA: 1:200

Rev.	Descrizione	Redatto	Data	Verificato	Data	Approvato	Data	Autore
A	Emissione Esecutiva	M. Pignatelli	Gen-2020	M. Pignatelli	Gen-2020	A. Biondi	Gen-2020	F. Astar
B	Emissione Esecutiva	M. Pignatelli	Feb-2020	M. Pignatelli	Feb-2020	A. Biondi	Feb-2020	F. Astar
C	Emissione Esecutiva	M. Pignatelli	Apr-2020	M. Pignatelli	Apr-2020	A. Biondi	Apr-2020	F. Astar

File: RS3U.4.0.D.29.P9.MU.58.0.0.001.C n. Elab: 29_428