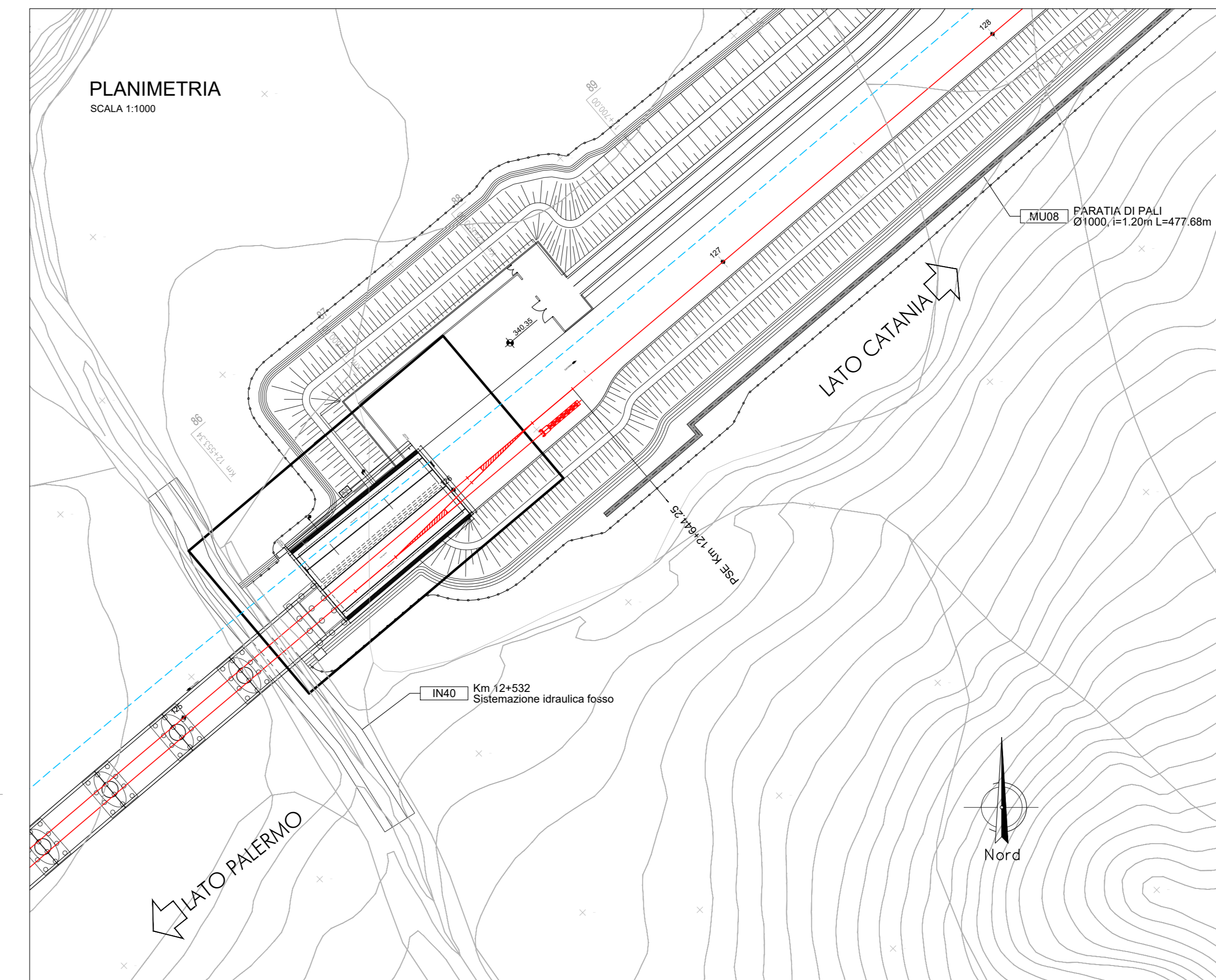
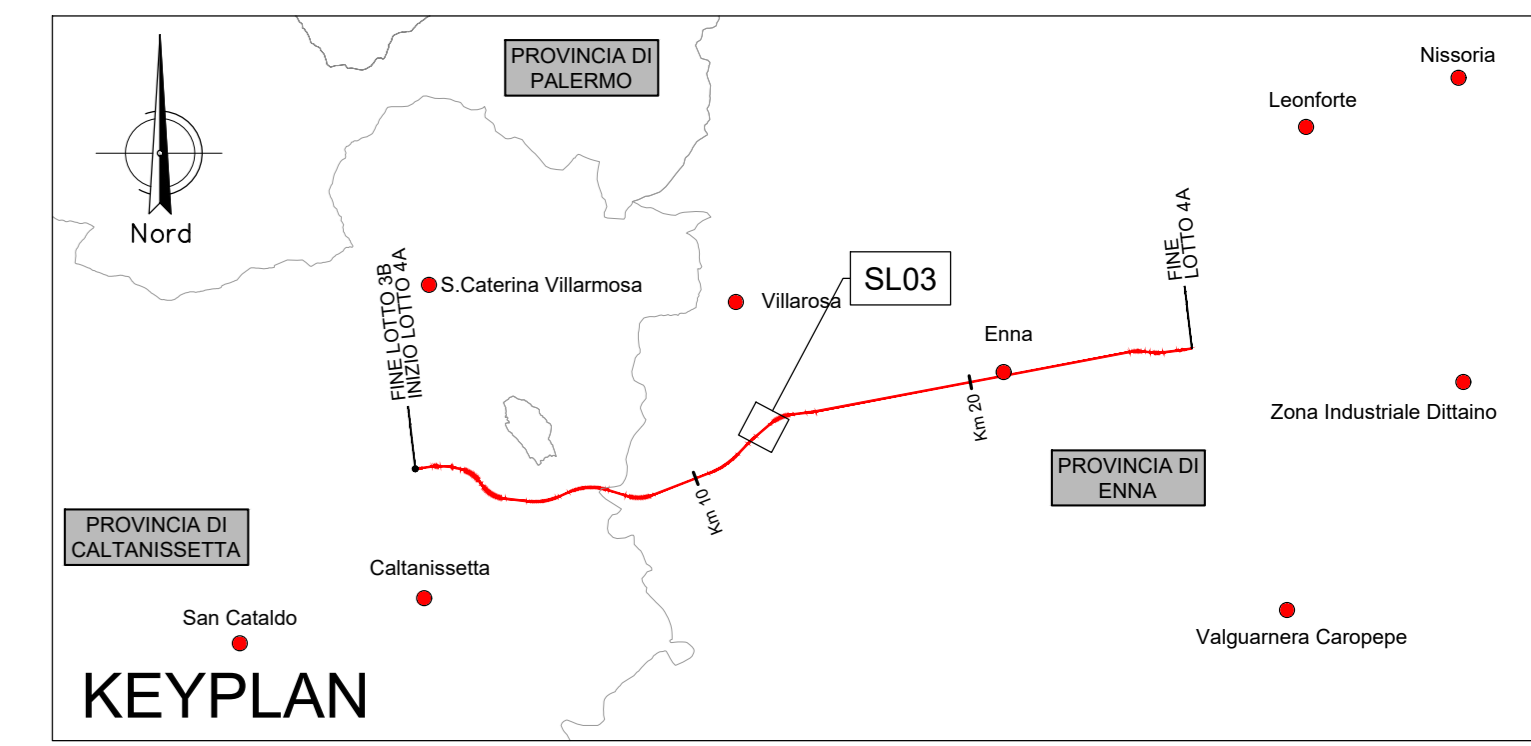


NOTA:
 Per le caratteristiche dei materiali si rimanda all'elaborato progettuale: *Tabella materiali Opere Civili* RS3U.4.0.D.29.TT.OC.00.0.0.001
 Per le incidenze di armatura delle opere si rimanda all'elaborato: *Tabella incidenze armature Opere Civili* RS3U.4.0.D.29.TT.OC.00.0.0.002
 Per i dettagli relativi ai parapetti e alle recinzioni si rimanda all'elaborato: *Particolari costruttivi Opere Civili (recinzioni e parapetti)* RS3U.4.0.D.29.PB.OC.00.0.0.001
 Per i dettagli relativi all'impermeabilizzazione si rimanda all'elaborato: *Particolari costruttivi Opere Civili (impermeabilizzazione strutture in c.a.)* RS3U.4.0.D.29.PB.OC.00.0.0.002
 Per i dettagli relativi alla zona di transizione si rimanda all'elaborato: *Sezione tipo zona di transizione rilevato/scatolare* RS3U.4.0.D.29.WA.IF.00.0.0.001



COMMITTENTE: **RFI** RETE FERROVIARIA ITALIANA GRUPPO FERROVIE DELLO STATO ITALIANE

PROGETTAZIONE: **ITALFER** GRUPPO FERROVIE DELLO STATO ITALIANE

DIRETTRICE FERROVIARIA MESSINA - CATANIA - PALERMO
NUOVO COLLEGAMENTO PALERMO - CATANIA

U.O. INFRASTRUTTURE CENTRO
PROGETTO DEFINITIVO
TRATTA CALTANISSETTA XIRBI - NUOVA ENNA (LOTTO 4A)

SCATOLARI DI APPROCCIO AI VIADOTTI
 SL03 - Scatolare di approccio al V107 lato CT
 Pianta, prospetto e sezioni

SCALA: **1:200**

Rev.	Descrizione	Redatto	Data	Verificato	Data	Approvato	Data	Autorizzato Data
A	Emissione Esecutiva	M. Pappalardo	Gen-2020	M. Pappalardo	Gen-2020	[Signature]	Gen-2020	F. Azzari Apr-2020
B	Emissione Esecutiva	M. Pappalardo	Apr-2020	M. Pappalardo	Apr-2020	[Signature]	Apr-2020	F. Azzari Apr-2020

File: RS3U.4.0.D.29.P9.SL.03.0.0.001.B n. Elab.: 29_445