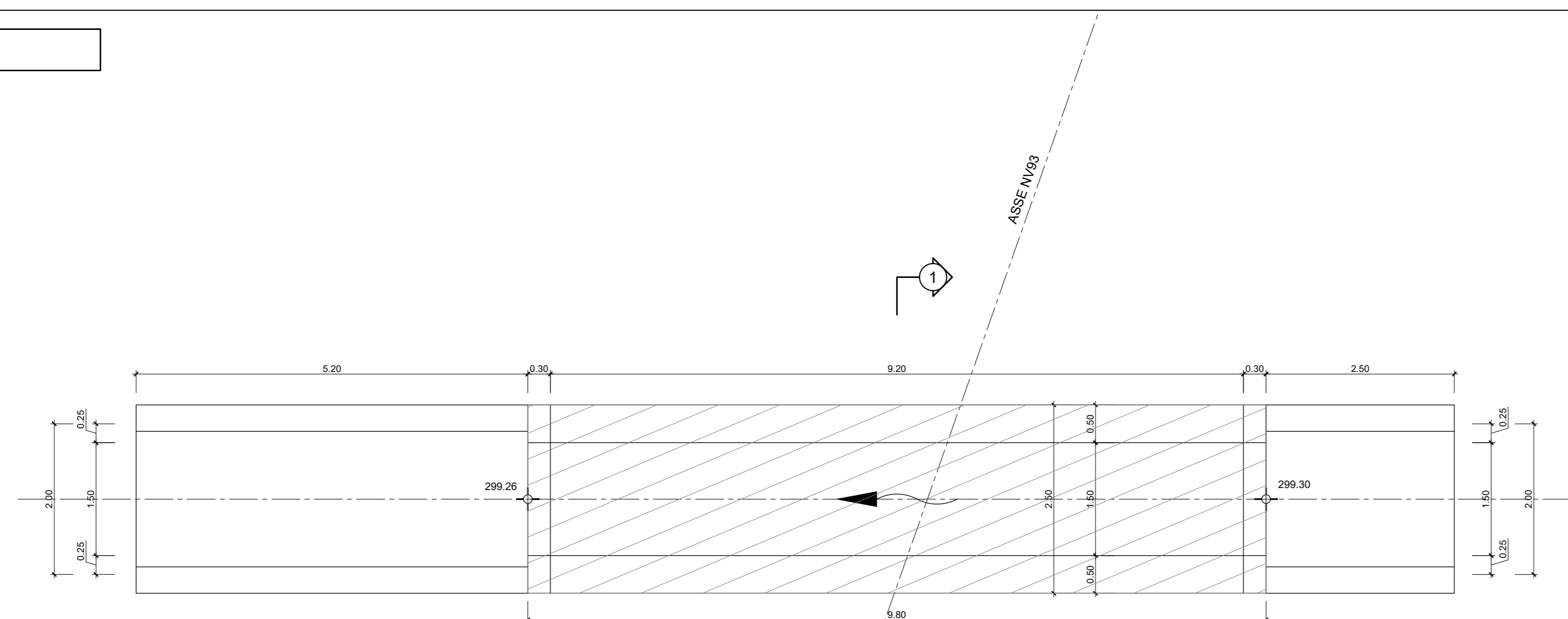


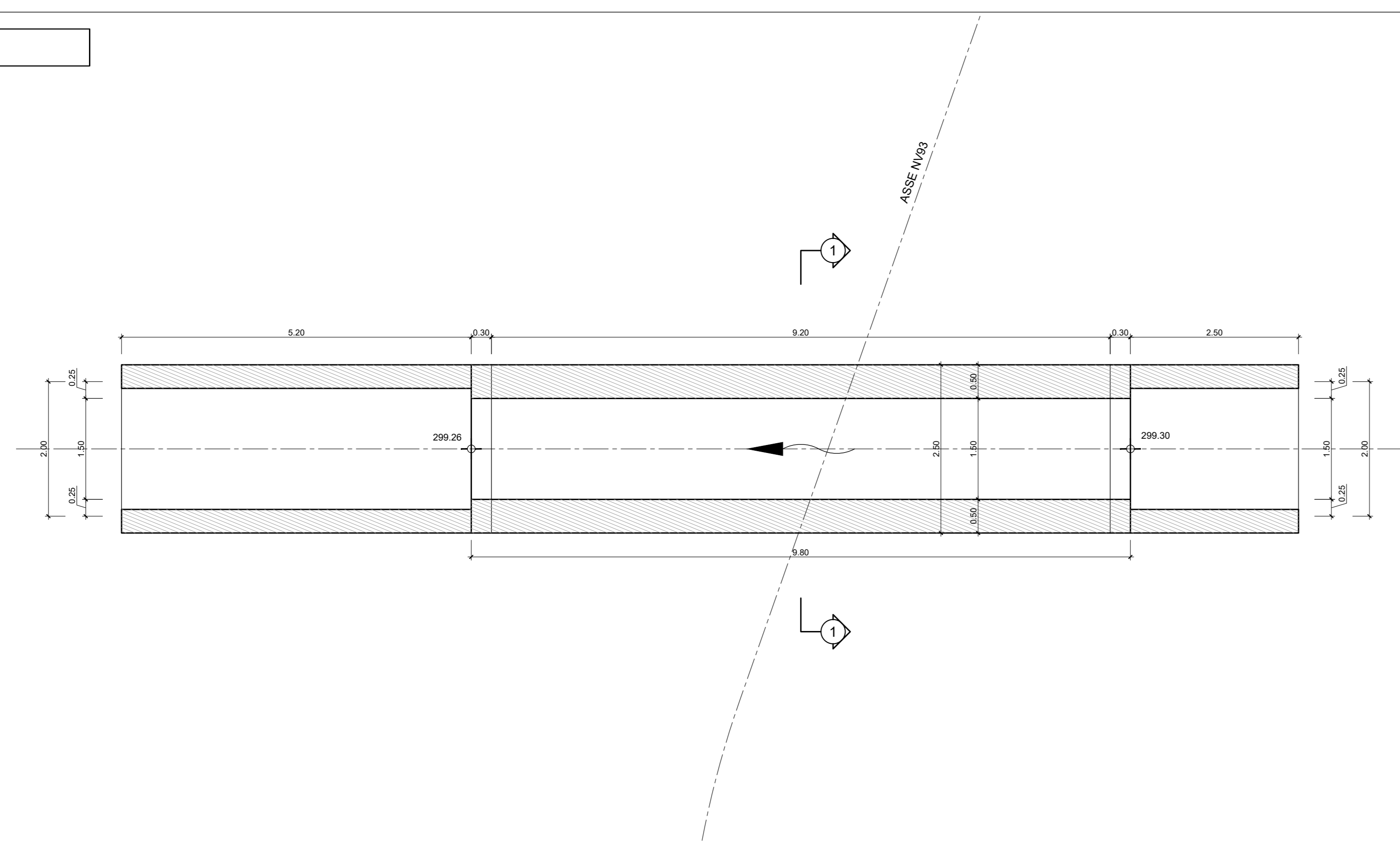
NI08 Tombino Circolare D1500

VISTA DALL'ALTO
Scala 1:50



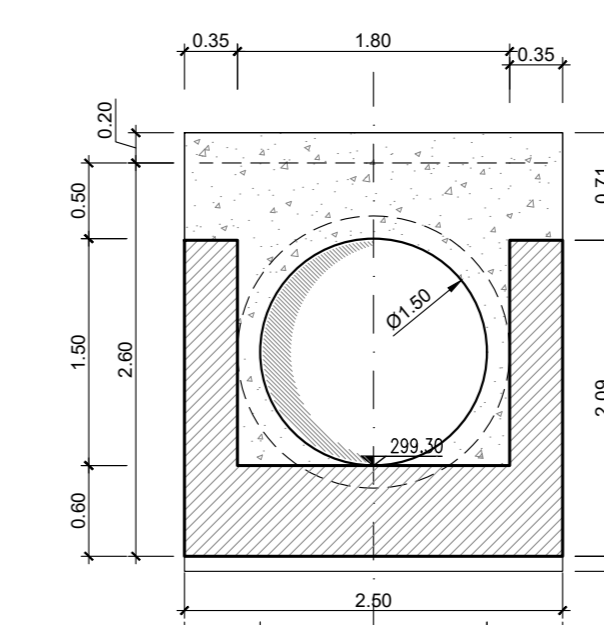
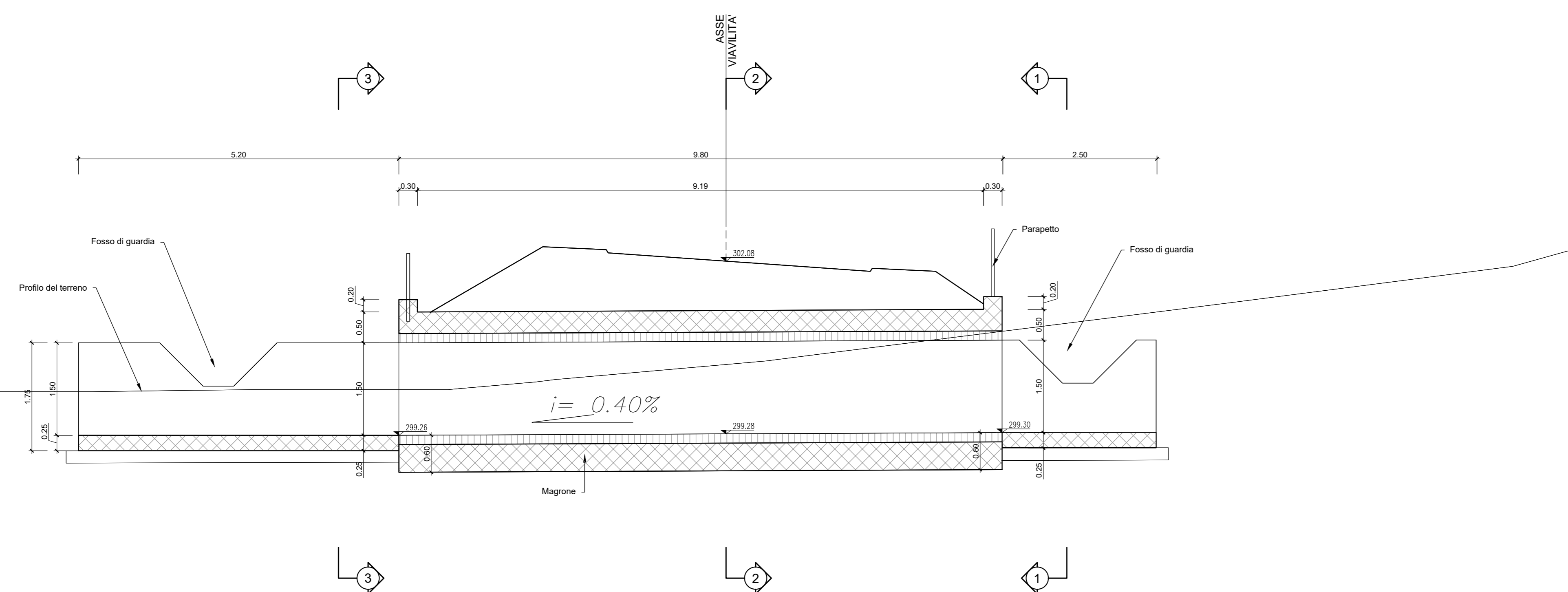
NI08 Tombino Circolare D1500

PIANTA FONDAZIONI
Scala 1:50

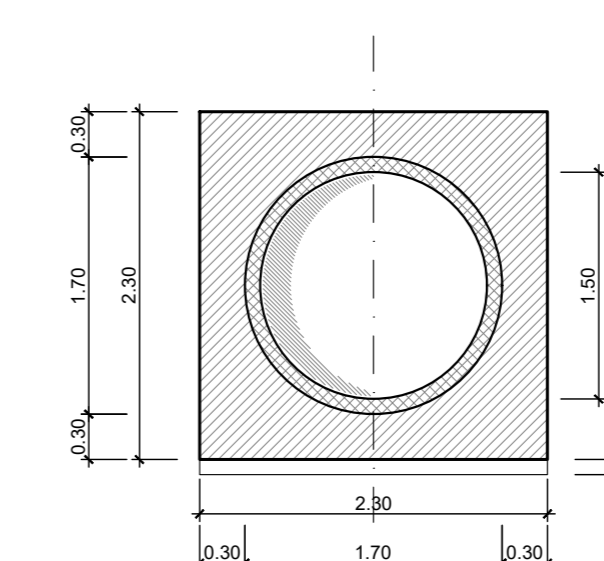


NI08 Tombino Circolare D1500

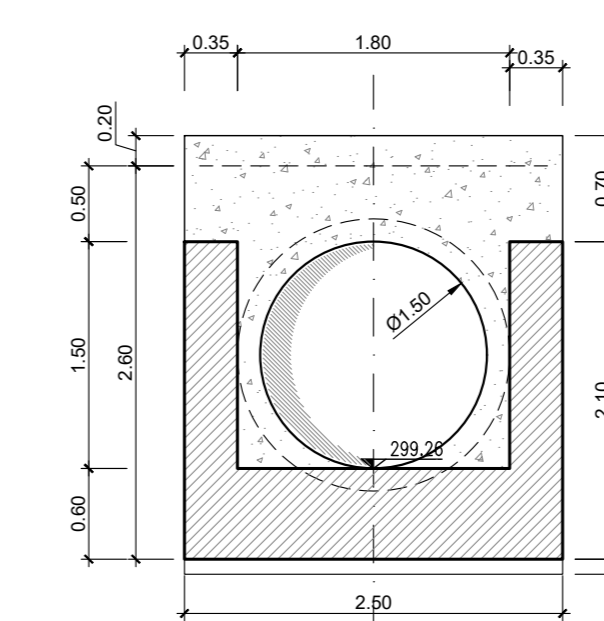
SEZIONE LONGITUDINALE
Scala 1:50



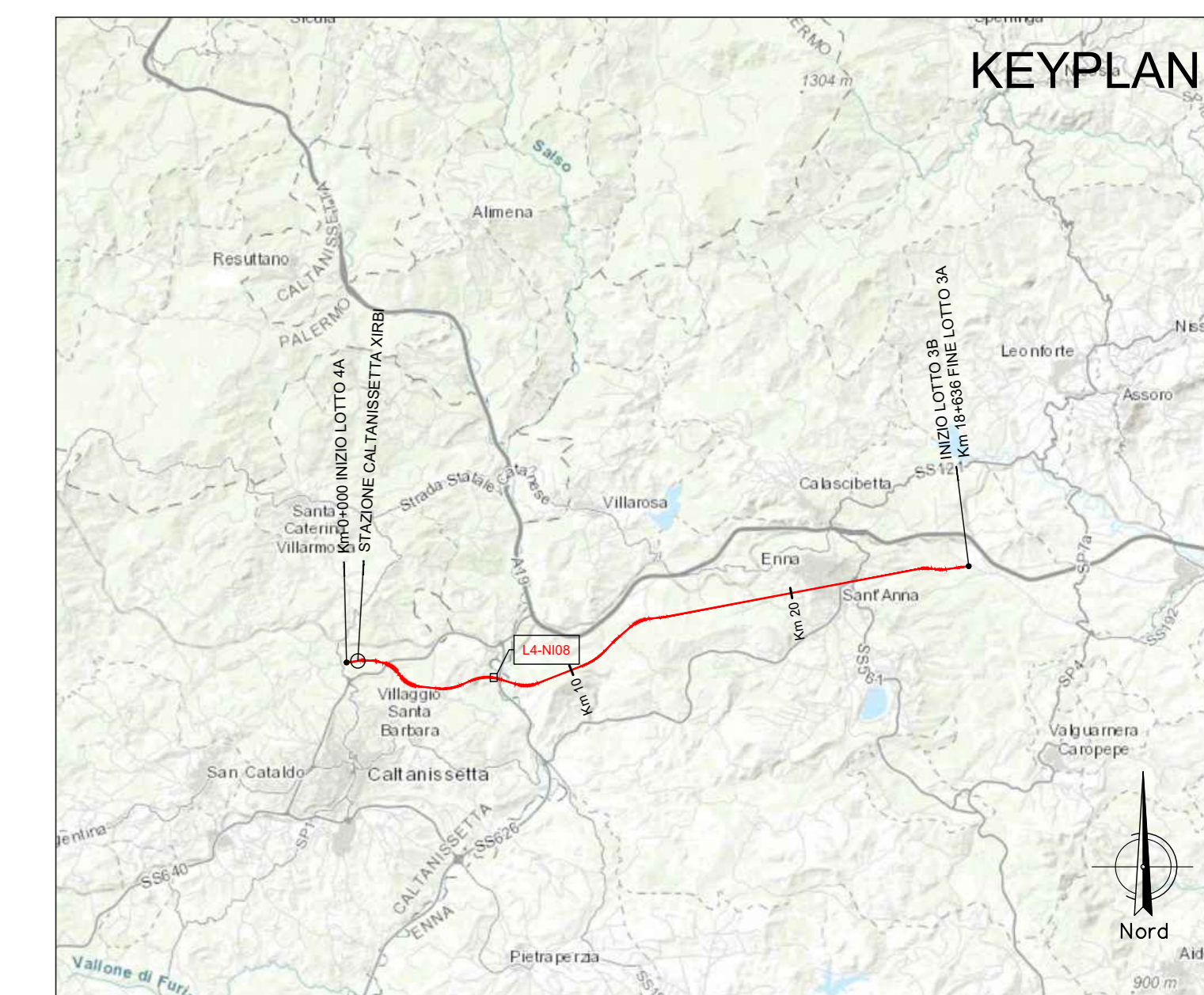
SEZIONE 1-1
Scala 1:50



SEZIONE 2-2
Scala 1:50



SEZIONE 3-3
Scala 1:50



NOTA:

Per le caratteristiche dei materiali si rimanda all'elaborato progettuale: Tabella materiali opere civili
- RS3U 4.0 D.29.TT.OC.00.0.001
Per le incidenze di armatura delle opere si rimanda all'elaborato: Tabella incidenze armature opere civili
- RS3U 4.0 D.29.TT.OC.00.0.002

COMMITTENTE:



PROGETTAZIONE:



DIRETTRICE FERROVIARIA MESSINA - CATANIA - PALERMO
NUOVO COLLEGAMENTO PALERMO - CATANIA

U.O. INFRASTRUTTURE CENTRO

PROGETTO DEFINITIVO

TRATTA CALTANISSETTA XIRBI - NUOVA ENNA (LOTTO 4A)

INTERFERENZE IDRAULICHE: VIABILITA'
NI08 - Tombino circolare D 1500 su NV93 (pk 0+077)
Carpenterie

SCALA:

1:50

COMMESSA LOTTO FASE ENTE TIPO DOC. OPERA/DISCIPLINA PROGR. REV.

RS3U 40 D 29 BB NI0800 001 B

Rev.	Descrizione	Redatto	Data	Verificato	Data	Approvato	Data	Autorizzato Data
A	Emissione Esecutiva	21/03/2020	Feb-2020	[Firma]	Feb-2020	[Firma]	Feb-2020	F. Adami Apr-2020
B	Emissione Esecutiva	21/03/2020	Apr-2020	[Firma]	Apr-2020	[Firma]	Apr-2020	