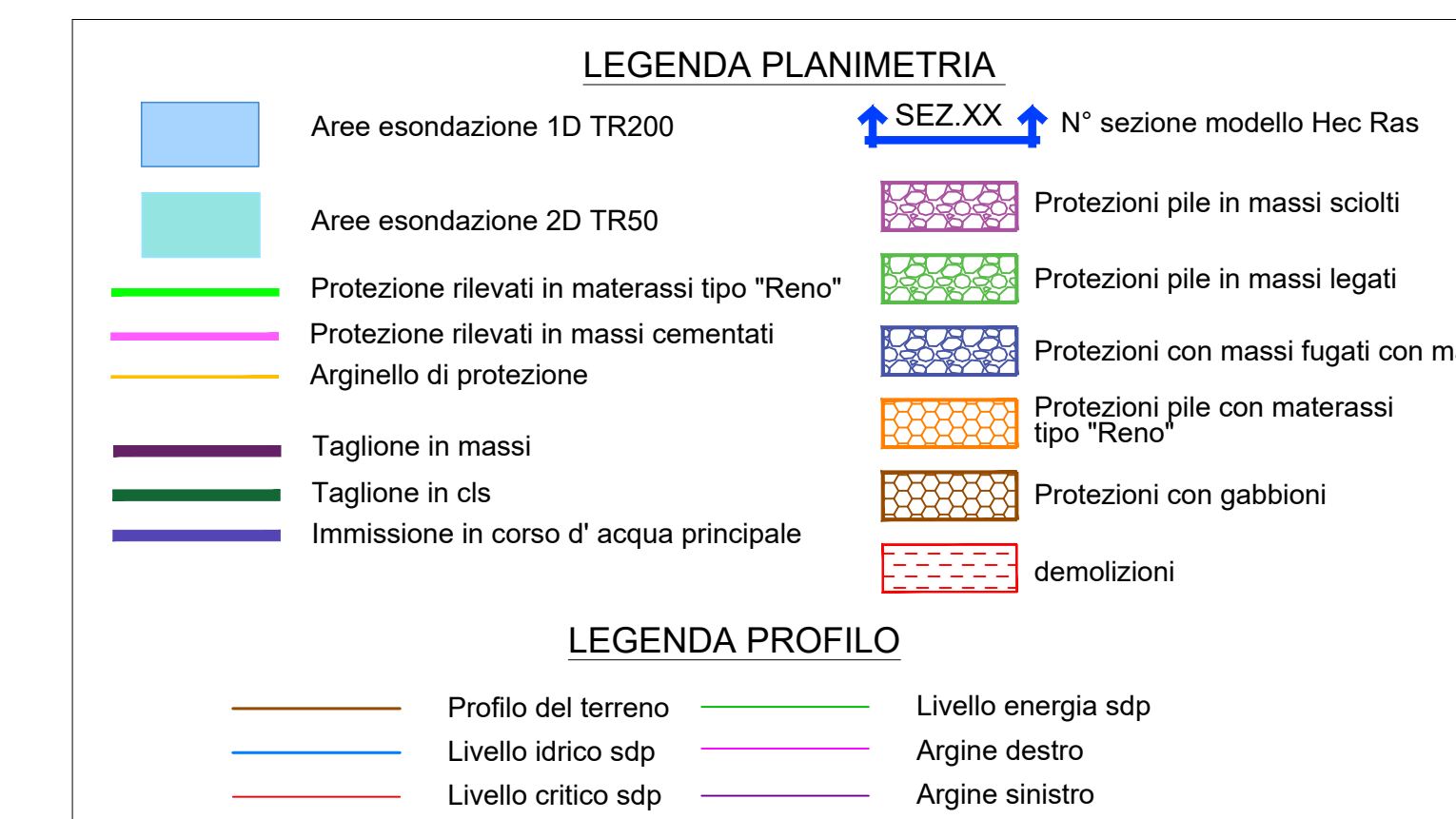
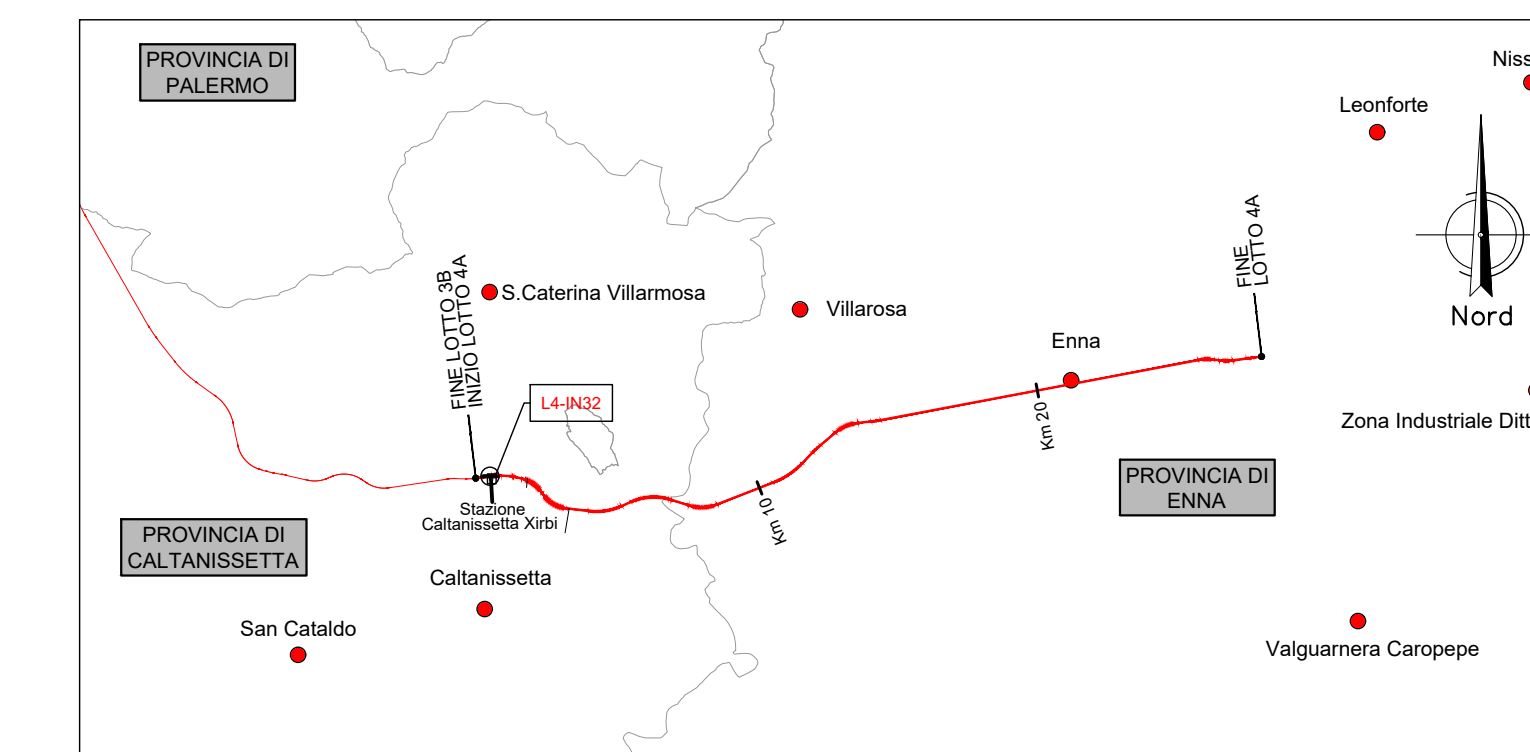
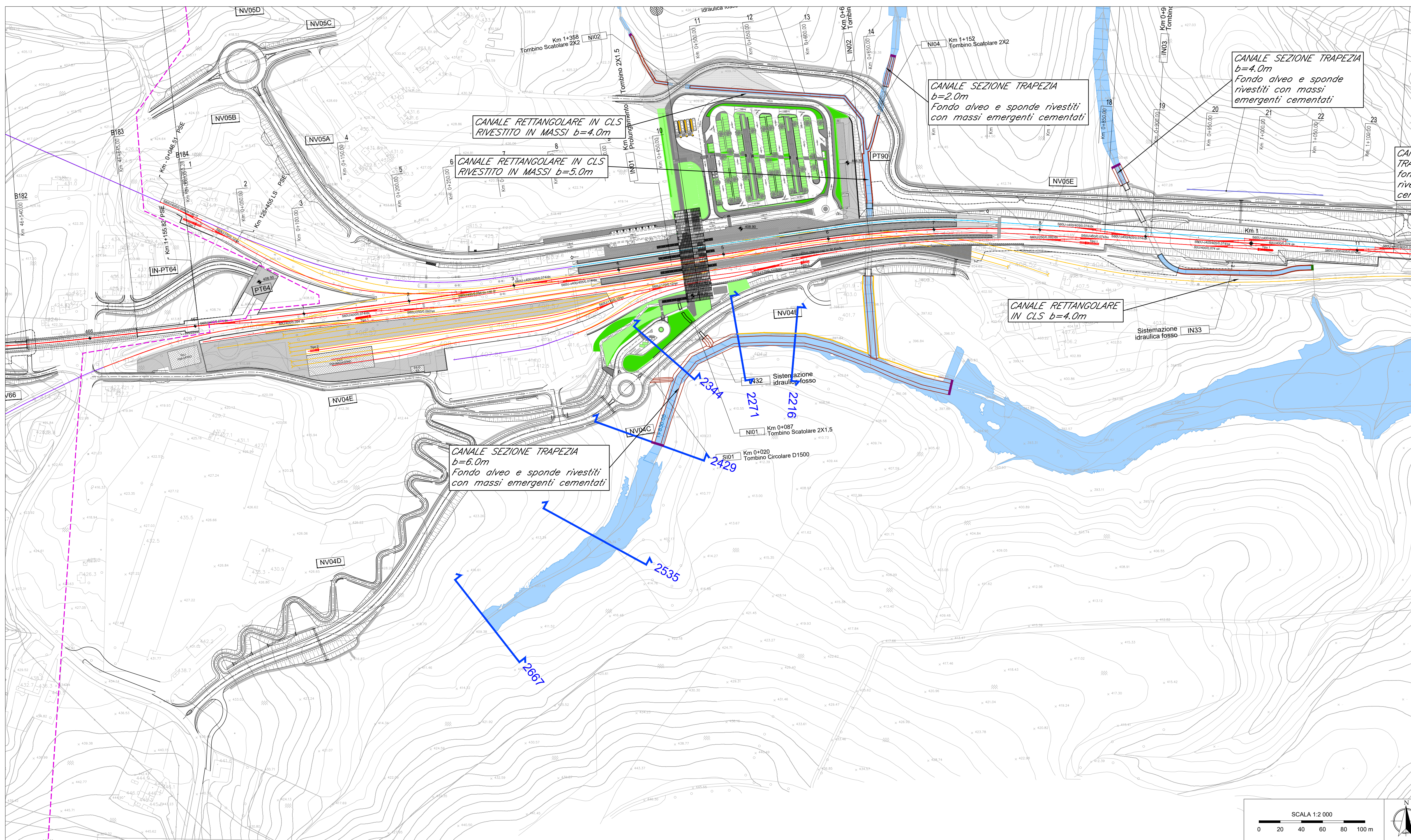
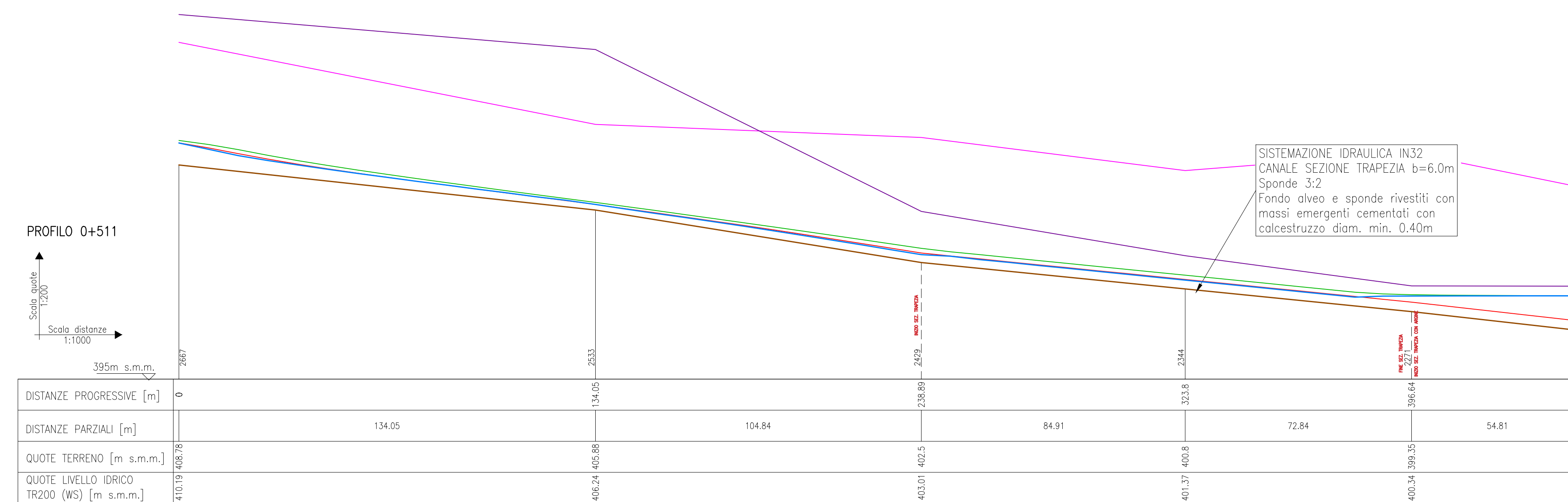


Pk 0+511 IN32 - Pk 0+450 IN01 - Planimetria sistemazione idraulica con sezioni di studio (post operam)



- Note:**
- Le caratteristiche geometriche dei corsi d'acqua e dei manufatti presenti lungo gli stessi sono state ricostruite a partire dai rilievi eseguiti da Italferr o reperiti presso altri Enti. Sono stati utilizzati, a seconda della disponibilità, i seguenti dati:
    - Rilievo LIDAR Italferr (risoluzione 5 punti mq)
    - Rilievo LIDAR del Ministero dell' Ambiente e della Tutela del Territorio e del Mare (MATTM);
    - Sezioni di rilievo trasversali dei corsi d'acqua;
    - Rilievi celerimetrici;
    - Prospetti delle opere di scavalco esistenti;
    - Documentazione fotografica;
    - La condizione al contorno nei profili corrisponde al livello nel corso d'acqua maggiore calcolato con modello bidimensionale per un evento con TR 30.
  - Per i corsi d'acqua non direttamente confluenti nei corsi d'acqua maggiori o esterni alla modellazione 2D la condizione al contorno corrisponde a quella di moto uniforme.
  - Per l'individuazione delle aree inondate si è fatto riferimento alle quote del pelo libero, ottenute dai calcoli del modello HEC-RAS, cercando ove possibile di intersecare tali piani ideali con le curve di livello riportate nella cartografia di riferimento. Le aree dovranno essere verificate con un modello 1D-2D. Non si ravvisano rischi per le opere in progetto in quanto il livello idrico è sempre inferiore alla quota di piano feno/siradaie di progetto.
  - Le aree di allagamento dei corsi d'acqua principali rappresentati in planimetria sono riferiti ad un TR 50 nella configurazione di progetto.
  - Per le caratteristiche geometriche-dimensionali e dei materiali dei tombini fare riferimento agli elaborati di carpenteria degli stessi relativi alle opere civili.

Pk 0+511 - IN32 - Profilo di rigurgito da modello (post operam)



River Sta	Q Total	Livello terreno/ sistemazione	Livello idrico	Livello critico	Livello energia
		(m)	(m)	(m)	(m)
2667.4	9.70	408.78	410.19	410.20	410.36
2533.3	9.70	405.88	406.24	406.24	406.37
2428.6	9.70	402.50	403.01	403.11	403.41
2343.6	9.70	400.80	401.37	401.41	401.69
2270.6	9.70	399.35	400.34	399.95	400.43
2216.6	9.70	398.11	400.36	398.72	400.37

COMMITTENTE: **RFI** RETE FERROVIARIA ITALIANA GRUPPO FERROVIE DELLO STATO ITALIANE

PROGETTAZIONE: **ITALFERR** GRUPPO INFRASTRUTTURE FERROVIARIE

**DIRETTRICE FERROVIARIA MESSINA - CATANIA - PALERMO**  
**NUOVO COLLEGAMENTO PALERMO - CATANIA**

**U.O. INFRASTRUTTURE CENTRO**

**PROGETTO DEFINITIVO**

**TRATTA CALTANISSETTA XIRBI - NUOVA ENNA (LOTTO 4A)**

IDRAULICA MINORE INTERFERENTE  
IN01 - Pk 0+450 e IN32 Pk 0+511  
Planimetria con sezioni e profilo post operam

SCALA: varie

COMMESSA LOTTO FASE ENTE TIPO DOC. OPERA/DISCIPLINA PROGR. REV.

**RS3U 40 D 29 LZ IN0100 001 C**

Rev.	Descrizione	Redatto	Data	Verificato	Data	Approvato	Data	Autorizzato Data
A	Emissione Esecutiva	21 Italferr	Gen-2020	21 Italferr	Gen-2020	[Firma]	Gen-2020	F. Azzi
B	Emissione Esecutiva	21 Italferr	Feb-2020	21 Italferr	Feb-2020	[Firma]	Feb-2020	
C	Emissione Esecutiva	21 Italferr	Apr-2020	21 Italferr	Apr-2020	[Firma]	Apr-2020	

File: RS3U.4.0.D.29.LZ.IN.01.0.0.001.C n. Elab.: 29\_528