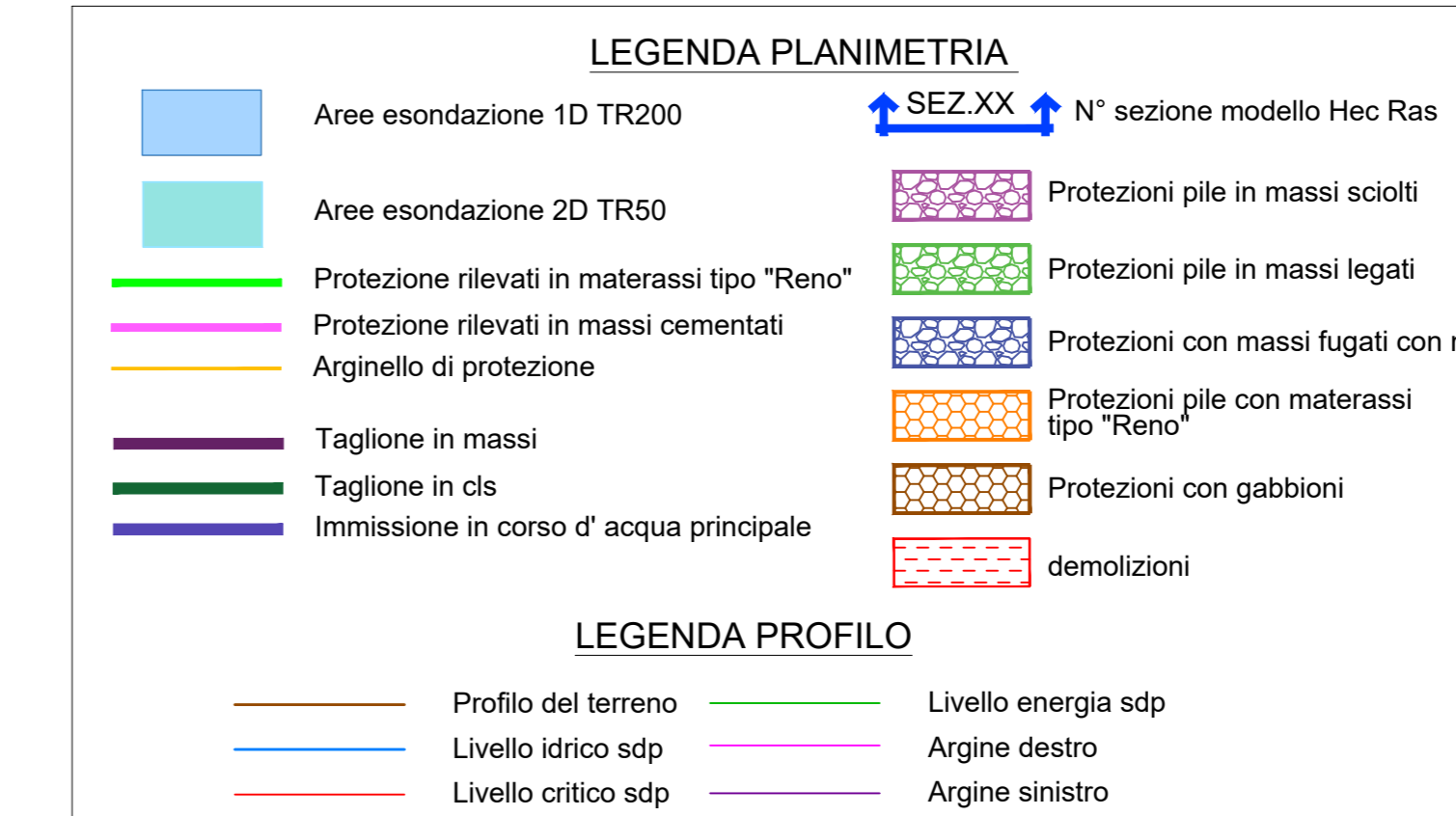
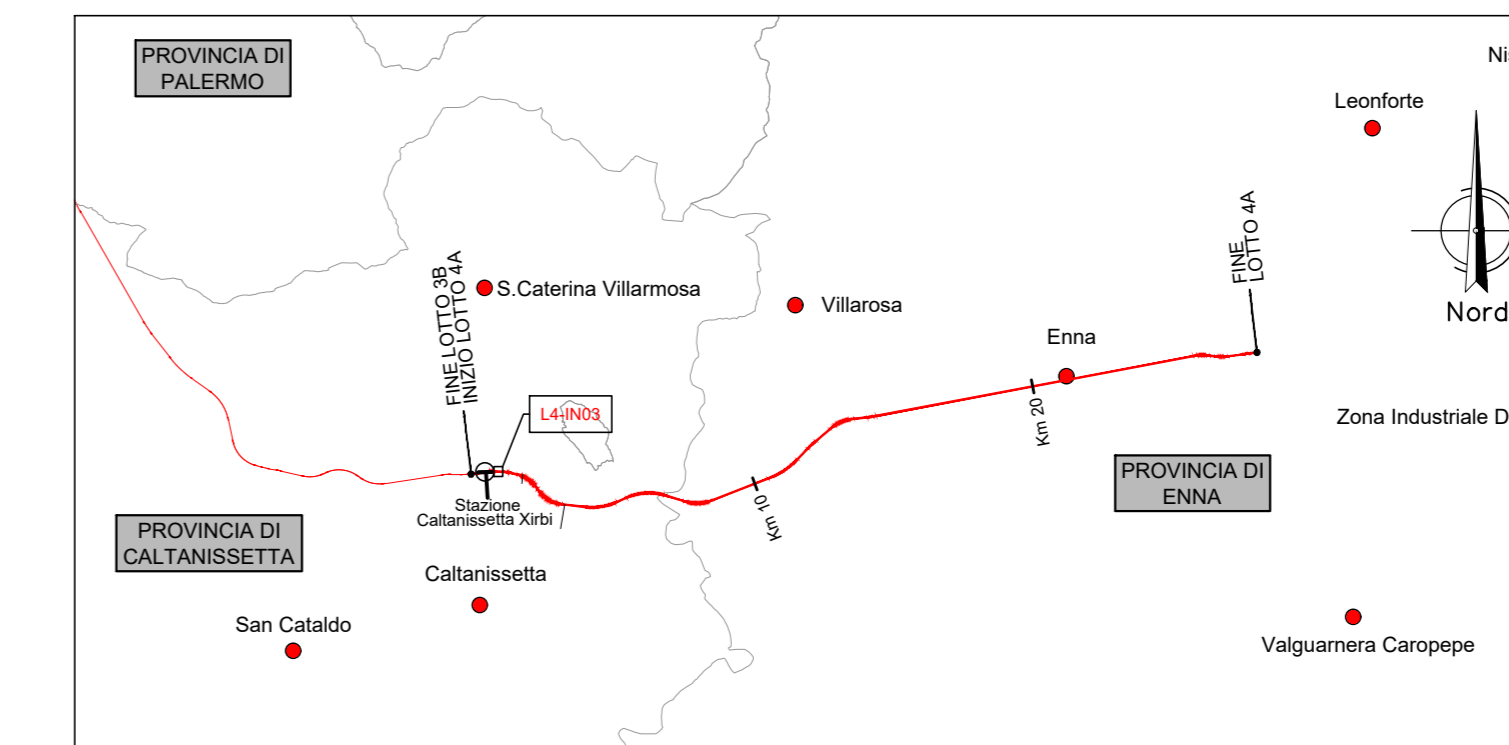
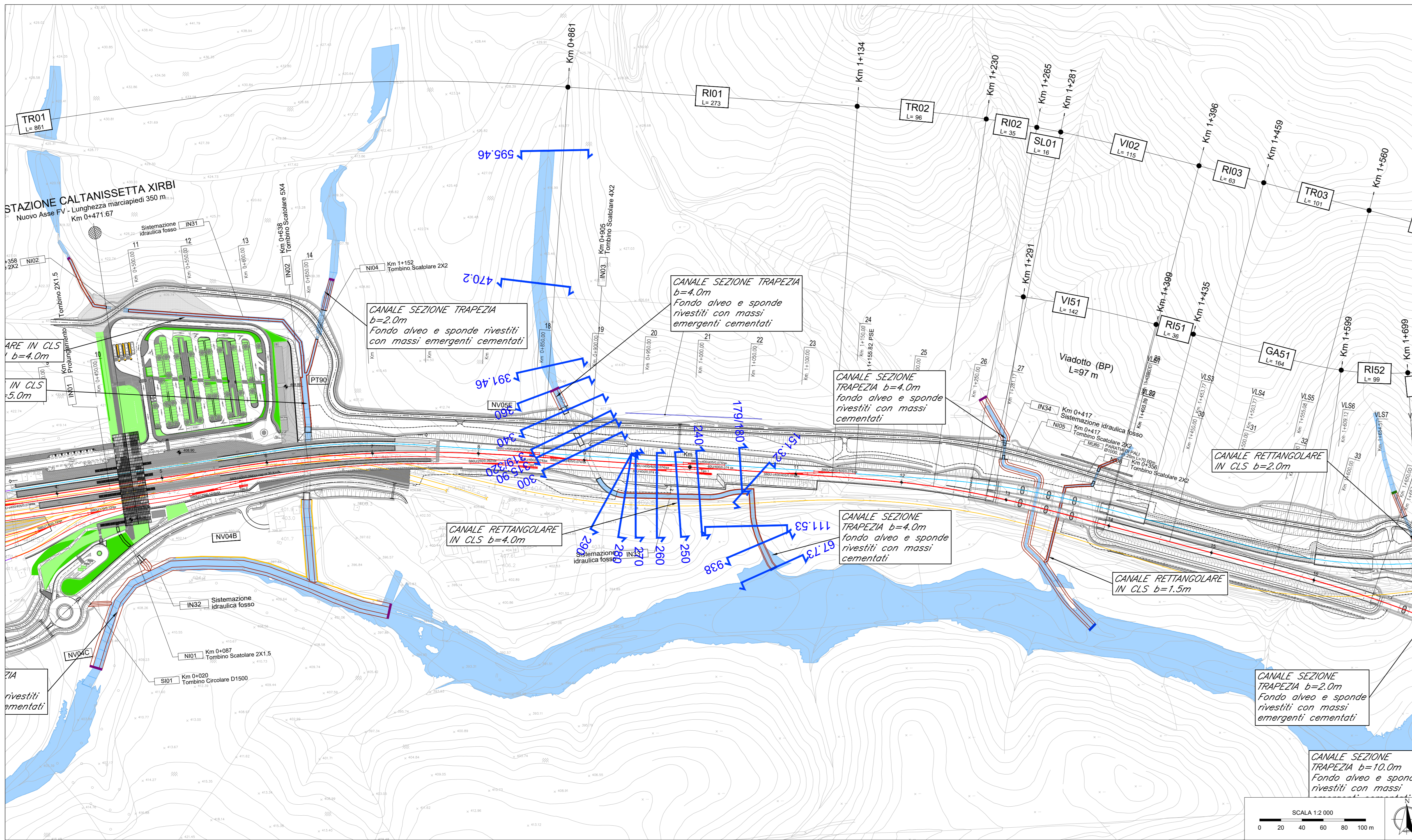
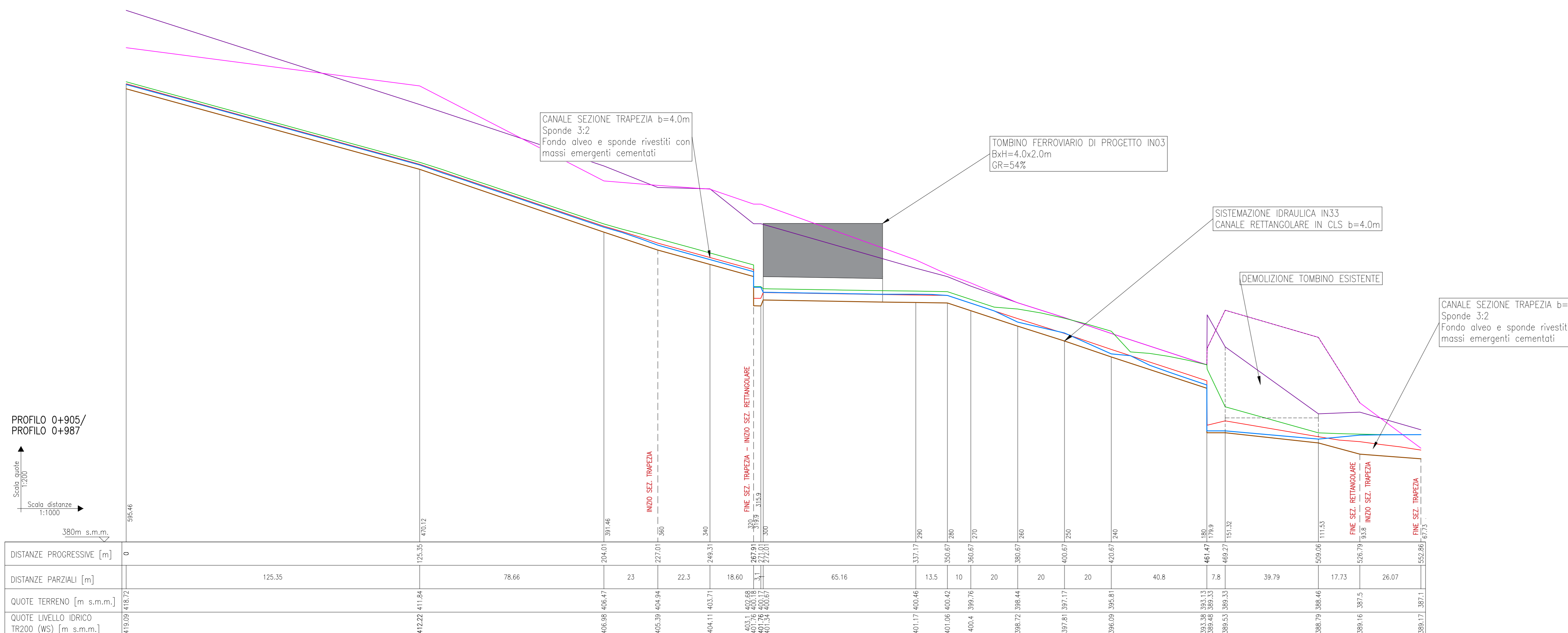


IN03 Pk 0+905 + IN33 Pk 0+987 - Planimetria sistemazione idraulica con sezioni di studio (post operam)



- Note:
- Le caratteristiche geometriche dei corsi d'acqua e dei manufatti presenti lungo gli stessi sono state ricostruite a partire dai rilievi eseguiti da Italferr o reperiti presso altri Enti. Sono stati utilizzati, a seconda della disponibilità, i seguenti dati:
 - Rilievo LIDAR Italferr (risoluzione 5 punti mq)
 - Rilievo LIDAR del Ministero dell' Ambiente e della Tutela del Territorio e del Mare (MATTM);
 - Sezioni di rilievo trasversali dei corsi d'acqua;
 - Rilievi celerimetrici;
 - Prospetti delle opere di scavalco esistenti;
 - Documentazione fotografica;
 - La condizione al contorno nei profili corrisponde al livello nel corso d'acqua maggiore calcolato con modello bidimensionale per un evento con TR 30.
 - Per i corsi d'acqua non direttamente confluenti nei corsi d'acqua maggiori o esterni alla modellazione 2D la condizione al contorno corrisponde a quella di moto uniforme.
 - Per l'individuazione delle aree inondate si è fatto riferimento alle quote del pelo libero, ottenute dai calcoli del modello HEC-RAS, cercando ove possibile di intersecare tali piani ideali con le curve di livello riportate nella cartografia di riferimento. Le aree dovranno essere verificate con un modello 1D-2D. Non si rivedono rischi per le opere in progetto in quanto il livello idrico è sempre inferiore alla quota di piano ferroviaria di progetto.
 - Le aree di allagamento dei corsi d'acqua principali rappresentati in planimetria sono riferiti ad un TR 50 nella configurazione di progetto.
 - Per le caratteristiche geometriche-dimensionali e dei materiali dei tombini fare riferimento agli elaborati di carpenteria degli stessi relativi alle opere civili.

IN03 Pk 0+905 + IN33 Pk 0+987 - Profilo di rigurgito da modello (post operam)



River Sta	Q Total (m3/s)	Livello terreno sistemazione (m)	Livello idrico (m)	Livello critico (m)	Livello energia (m)
595.5	6.46	418.72	419.09	419.15	419.32
470.1	6.46	411.84	412.22	412.28	412.45
391.5	6.46	406.47	406.88	406.98	407.19
360.0	6.46	404.94	405.39	405.54	405.87
340.0	6.46	403.71	404.11	404.31	404.73
320.0	6.46	402.68	403.10	403.28	403.65
319.9	6.46	400.18	401.76	400.82	401.82
315.9	6.46	400.17	401.76	400.81	401.81
300.0	Culvert				
290.0	6.46	400.46	401.17	401.10	401.43
290.0	6.46	400.42	401.06	401.06	401.38
270.0	6.46	399.76	400.40	400.40	400.72
260.0	6.46	398.44	398.72	399.08	400.41
250.0	6.46	397.17	397.81	397.81	398.13
240.0	6.46	395.81	396.09	396.45	397.81
180.0	6.46	393.13	393.38	393.77	395.44
179.9	6.46	395.33	399.48	399.98	395.08
151.3	6.46	399.33	399.53	399.97	392.81
111.5	6.46	388.46	388.79	389.10	390.01
93.8	6.46	387.50	389.16	388.09	389.18
67.7	6.46	387.10	389.17	387.73	389.17

COMMITTENTE: **RFI RETE FERROVIARIA ITALIANA**
GRUPPO FERROVIE DELLO STATO ITALIANE

PROGETTAZIONE: **ITALFERR**
SISTEMI FERROVIE DELLO STATO ITALIANE

DIRETTRICE FERROVIARIA MESSINA - CATANIA - PALERMO
NUOVO COLLEGAMENTO PALERMO - CATANIA

U.O. INFRASTRUTTURE CENTRO

PROGETTO DEFINITIVO
TRATTA CALTANISSETTA XIRBI - NUOVA ENNA (LOTTO 4A)

IDRAULICA MINORE INTERFERENTE
IN03 - Pk 0+905 e IN33 Pk 0+987
Planimetria con sezioni e profilo post operam

SCALA: varie

Rev.	Descrizione	Redatto	Data	Verificato	Data	Approvato	Data	Autorizzato Data
A	Emissione Esecutive	AVI/REGIO/ENNA/LOTTO 4A	Gen-2020	AVI/REGIO/ENNA/LOTTO 4A	Gen-2020	AVI/REGIO/ENNA/LOTTO 4A	Gen-2020	F. Azzurro
B	Emissione Esecutive	AVI/REGIO/ENNA/LOTTO 4A	Feb-2020	AVI/REGIO/ENNA/LOTTO 4A	Feb-2020	AVI/REGIO/ENNA/LOTTO 4A	Feb-2020	F. Azzurro
C	Emissione Esecutive	AVI/REGIO/ENNA/LOTTO 4A	Apr-2020	AVI/REGIO/ENNA/LOTTO 4A	Apr-2020	AVI/REGIO/ENNA/LOTTO 4A	Apr-2020	F. Azzurro

File: RS3U.4.0.D.29.LZ.IN.03.0.0.001.C n. Etab.: 29_530