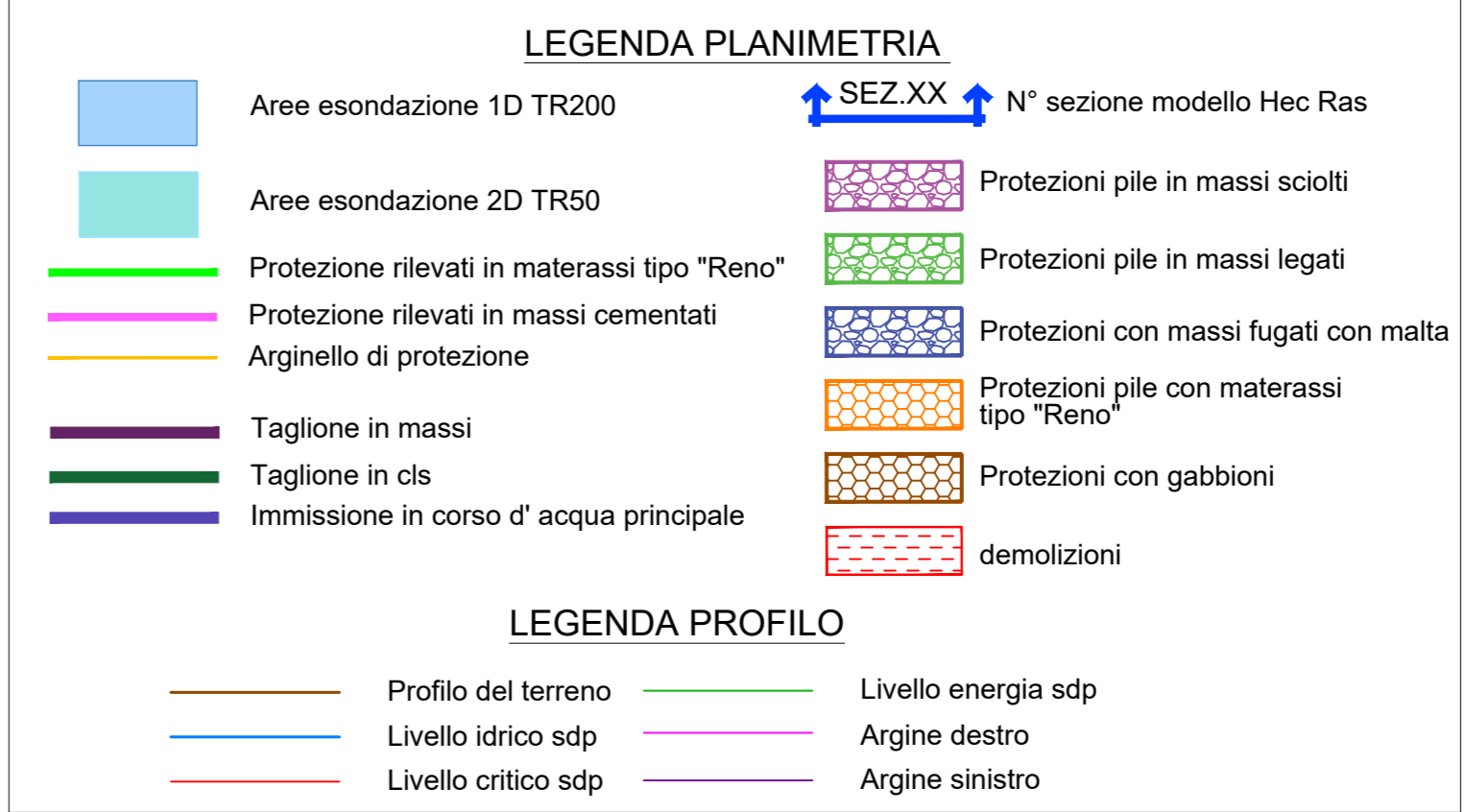
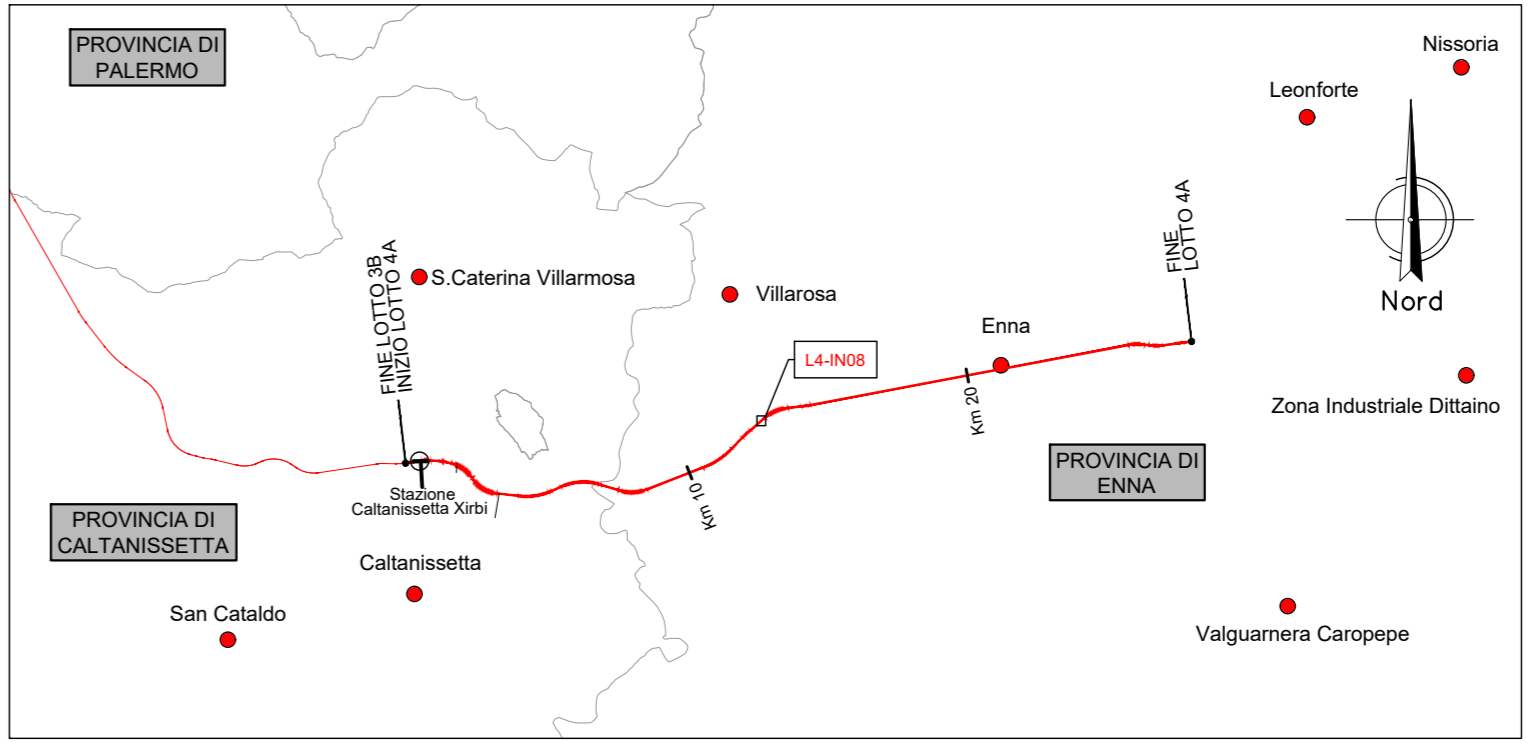
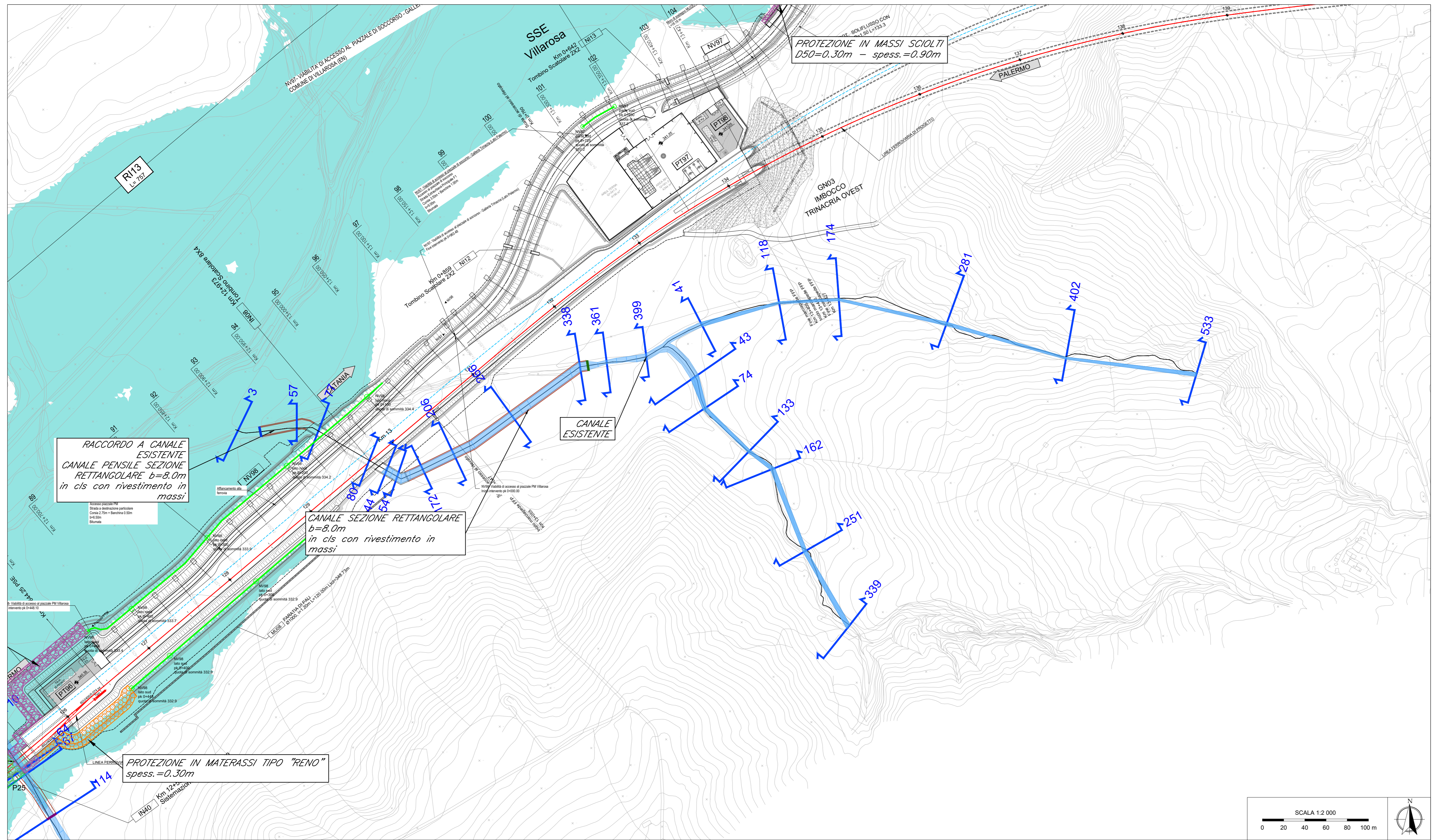


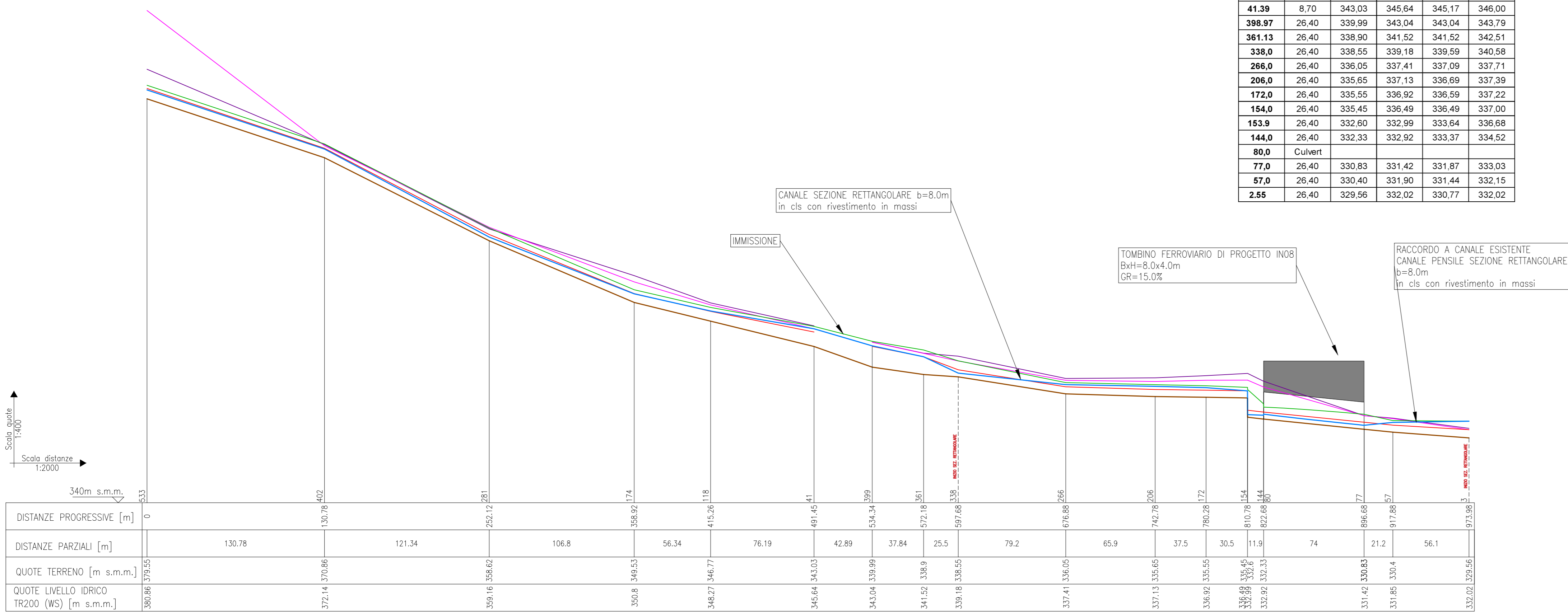
Pk 12+973 - IN08 - Planimetria con sezioni e profilo post operam



Note:

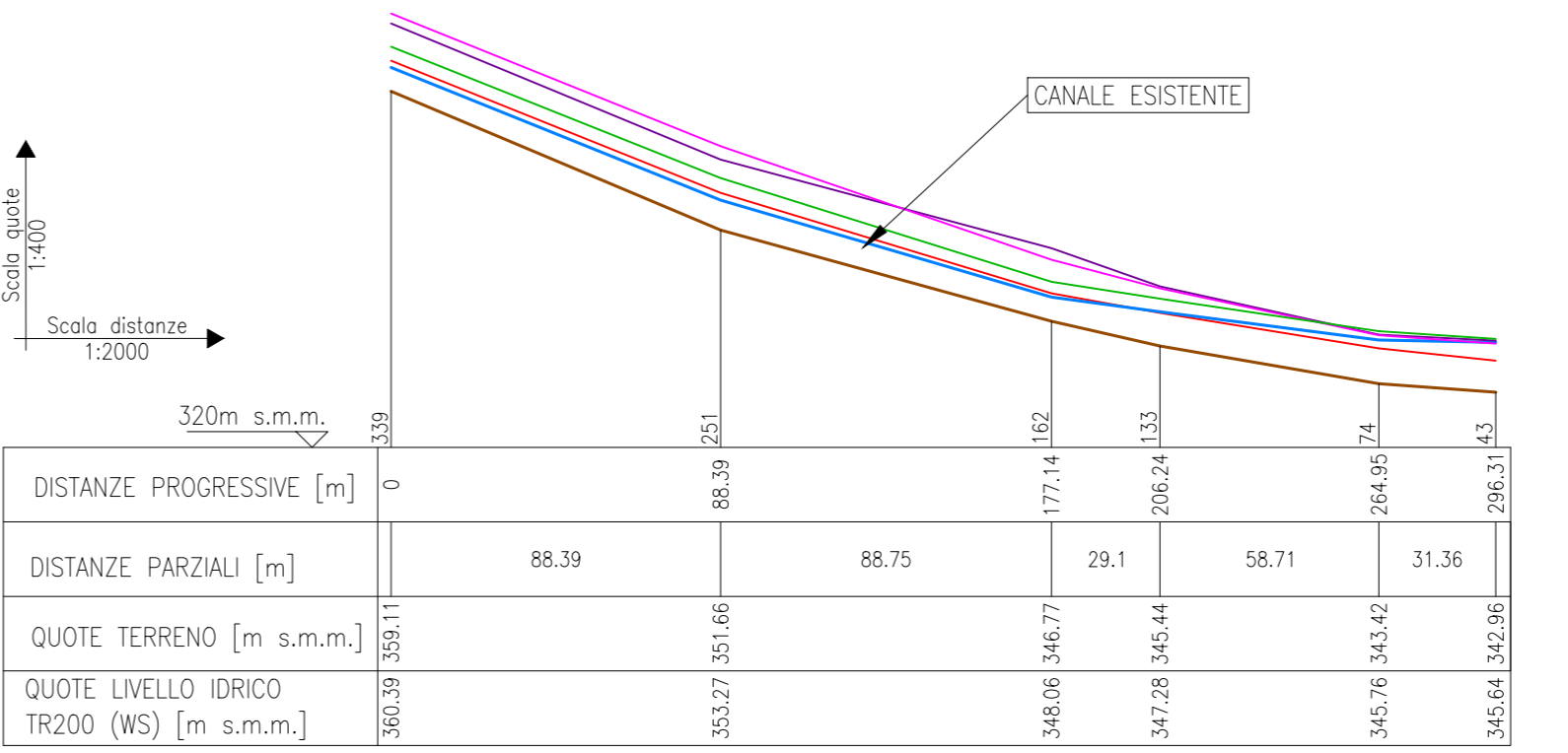
- Le caratteristiche geometriche dei corsi d'acqua e dei manufatti presenti lungo gli stessi sono state ricostruite a partire dai rilievi eseguiti da Italferr o reperiti presso altri Enti. Sono stati utilizzati, a seconda della disponibilità, i seguenti dati:
 - Rilievo LIDAR Italferr (risoluzione 5 punti mq)
 - Rilievo LIDAR del Ministero dell' Ambiente e della Tutela del Territorio e del Mare (MATM);
 - Sezioni di rilievo trasversali dei corsi d'acqua;
 - Rilievi celerimetrici;
 - Prospetti delle opere di scavalco esistenti;
 - Documentazione fotografica;
 - La condizione al contorno nei profili corrisponde al livello nel corso d'acqua maggiore calcolato con modello bidimensionale per un evento con TR 30.
- Per i corsi d'acqua non direttamente confluenti nei corsi d'acqua maggiori o esterni alla modellazione 2D la condizione al contorno corrisponde a quella di moto uniforme.
- Per l'individuazione delle aree inondate si è fatto riferimento alle quote del pelo libero, ottenute dai calcoli del modello HEC-RAS, cercando ove possibile di intersecare tali piani ideali con le curve di livello riportate nella cartografia di riferimento. Le aree dovranno essere verificate con un modello 1D-2D. Non si ravvisano rischi per le opere in progetto in quanto il livello idrico è sempre inferiore alla quota di piano ferro/stradale di progetto.
- Le aree di allagamento dei corsi d'acqua principali rappresentati in planimetria sono riferiti ad un TR 50 nella configurazione di progetto.
- Per le caratteristiche geometriche-dimensionali e dei materiali dei tombini fare riferimento agli elaborati di carpenteria degli stessi relativi alle opere civili.

Pk 12+973 - IN08 - Profilo di rigurgito da modello (post operam)



River Sta	Q Total (m3/s)	Livello terreni sistemati one (m)	Livello idrico (m)	Livello critico (m)	Livello energia (m)
532.82	8.70	379.55	380.86	381.07	381.54
402.05	8.70	370.86	372.14	372.26	372.89
280.72	8.70	358.62	359.16	359.54	360.50
173.92	8.70	349.53	350.80	350.84	351.40
117.58	8.70	346.77	348.27	348.20	348.79
41.38	8.70	343.03	345.64	345.17	346.00
398.97	26.40	339.99	343.04	343.04	343.79
361.13	26.40	338.90	341.52	341.52	342.51
338.0	26.40	338.55	339.18	339.59	340.58
296.0	26.40	336.05	337.41	337.69	337.71
206.0	26.40	335.65	337.13	336.69	337.39
172.0	26.40	335.55	336.92	336.59	337.22
154.0	26.40	335.45	336.49	336.49	337.00
153.9	26.40	332.60	332.99	333.64	336.68
144.0	26.40	332.33	332.92	333.37	334.52
80.0	Colmetri				
77.0	26.40	330.83	331.42	331.87	333.03
67.0	26.40	330.40	331.50	331.44	332.15
2.55	26.40	329.56	332.02	330.77	332.02

River Sta	Q Total (m3/s)	Livello terreni sistemati one (m)	Livello idrico (m)	Livello critico (m)	Livello energia (m)
338.92	17.17	359.11	360.39	360.76	361.51
250.53	17.17	351.66	353.27	353.66	354.45
161.78	17.17	346.77	348.06	348.27	348.89
132.48	17.17	345.44	347.28	347.22	347.98
73.97	17.17	343.42	345.76	345.32	346.23
42.61	17.17	342.96	345.64	344.65	345.62



COMMITTENTE: **RFI RETE FERROVIARIA ITALIANA**
GRUPPO FERROVIE DELLO STATO ITALIANE

PROGETTAZIONE: **ITALFERR**
SUPERINTENDENZA FERROVIE ITALIANE

DIRETTRICE FERROVIARIA MESSINA - CATANIA - PALERMO
NUOVO COLLEGAMENTO PALERMO - CATANIA

U.O. INFRASTRUTTURE CENTRO
PROGETTO DEFINITIVO
TRATTA CALTANISSETTA XIRBI - NUOVA ENNA (LOTTO 4A)

IDRAULICA MINORE INTERFERENTE
IN08 - Pk 12+973
Planimetria con sezioni e profilo post operam

SCALA: **varie**

COMMESSA LOTTO FASE ENTE TIPO DOC. OPERA/DISCIPLINA Progr. REV.

RS3U 40 D 29 LZ IN0800 001 C

Rev.	Descrizione	Redatto	Data	Verificato	Data	Approvato	Data	Autore/Rev. Data
A	Emissione Esecutive	AV. [Nome]	Gen-2020	[Firma]	Gen-2020	[Firma]	Gen-2020	F. Azzurri
B	Emissione Esecutive	AV. [Nome]	Feb-2020	[Firma]	Feb-2020	[Firma]	Feb-2020	[Firma]
C	Emissione Esecutive	AV. [Nome]	Apr-2020	[Firma]	Apr-2020	[Firma]	Apr-2020	[Firma]

File: RS3U.4.0.D.29.LZ.IN.08.0.0.001.C n. Elab.: 29_534