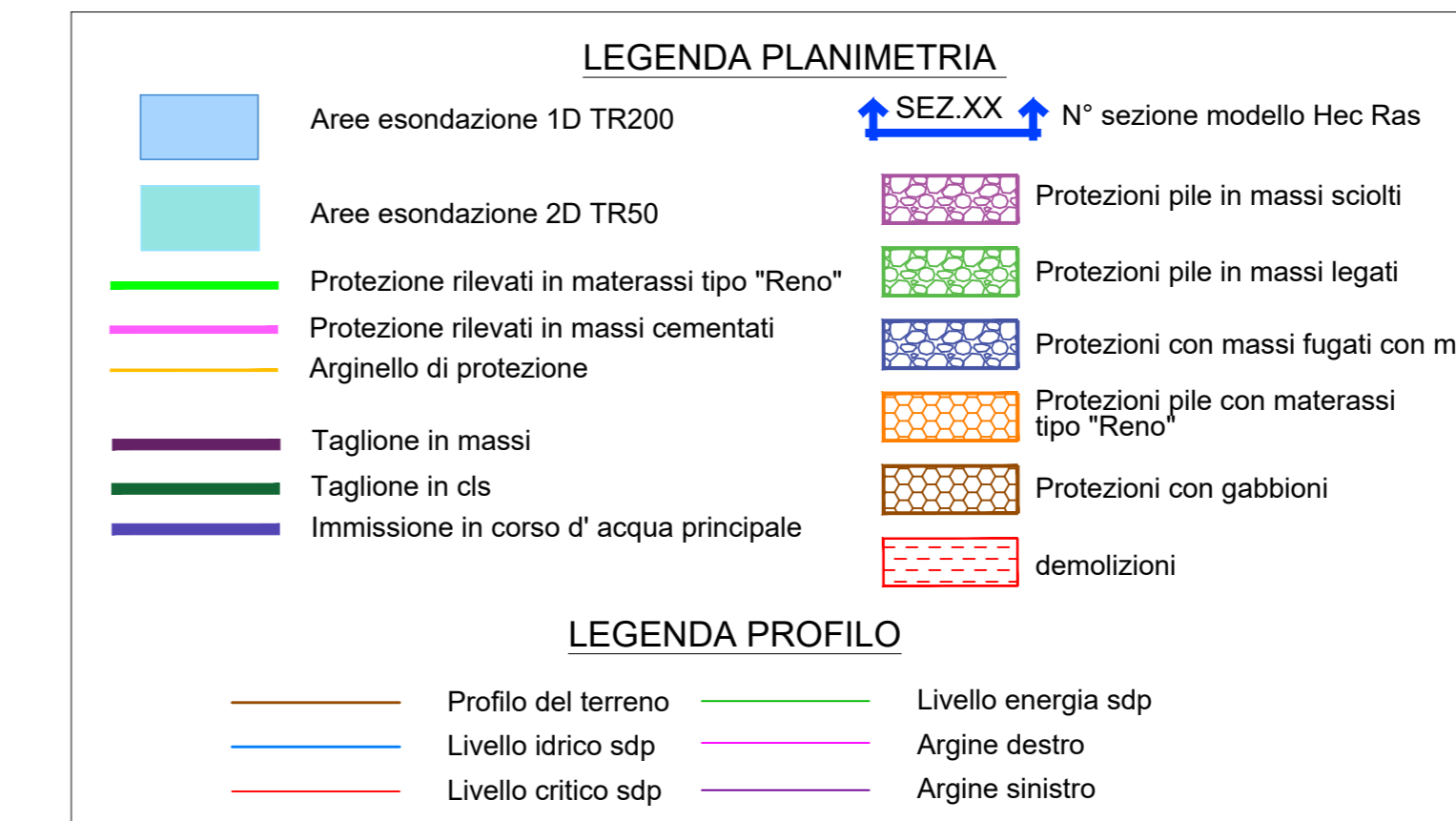
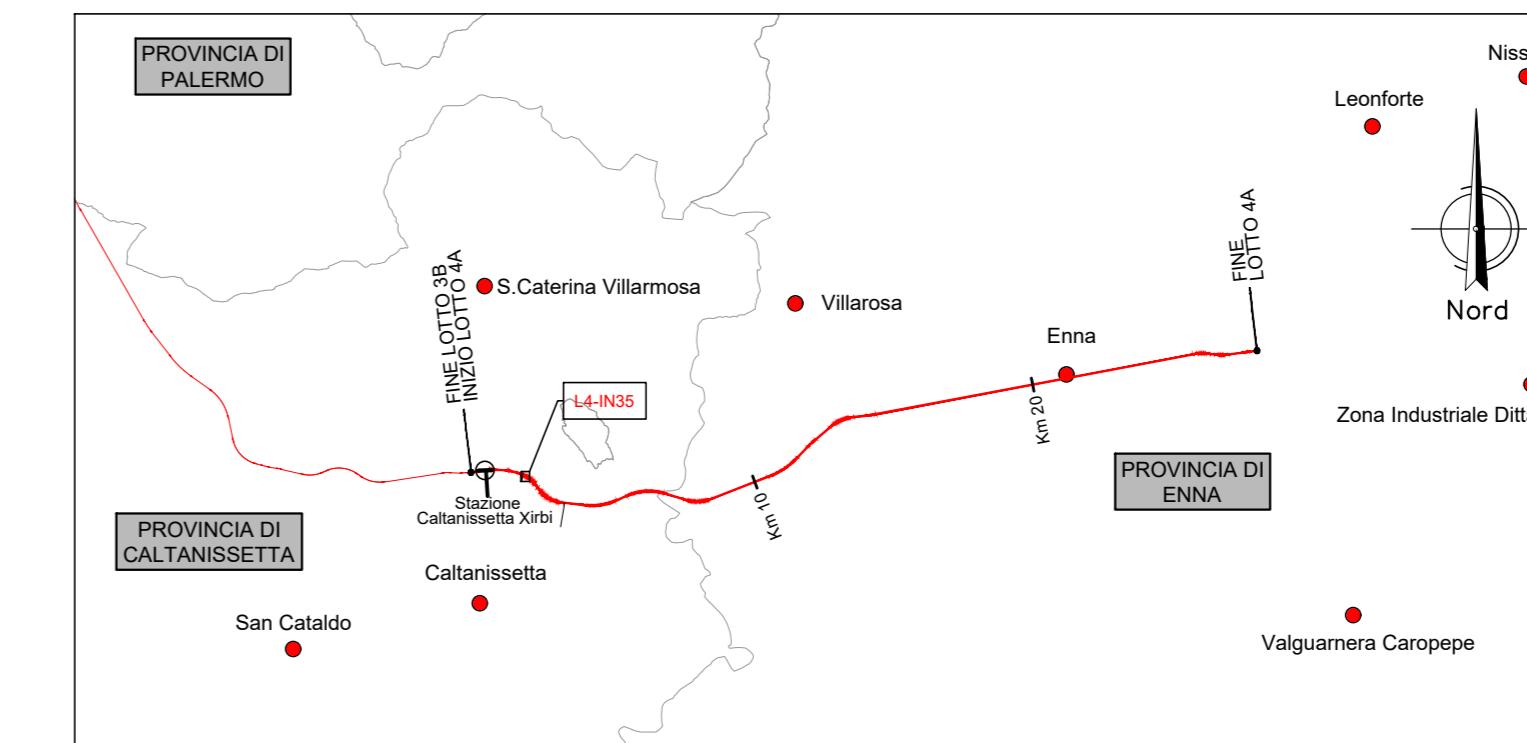
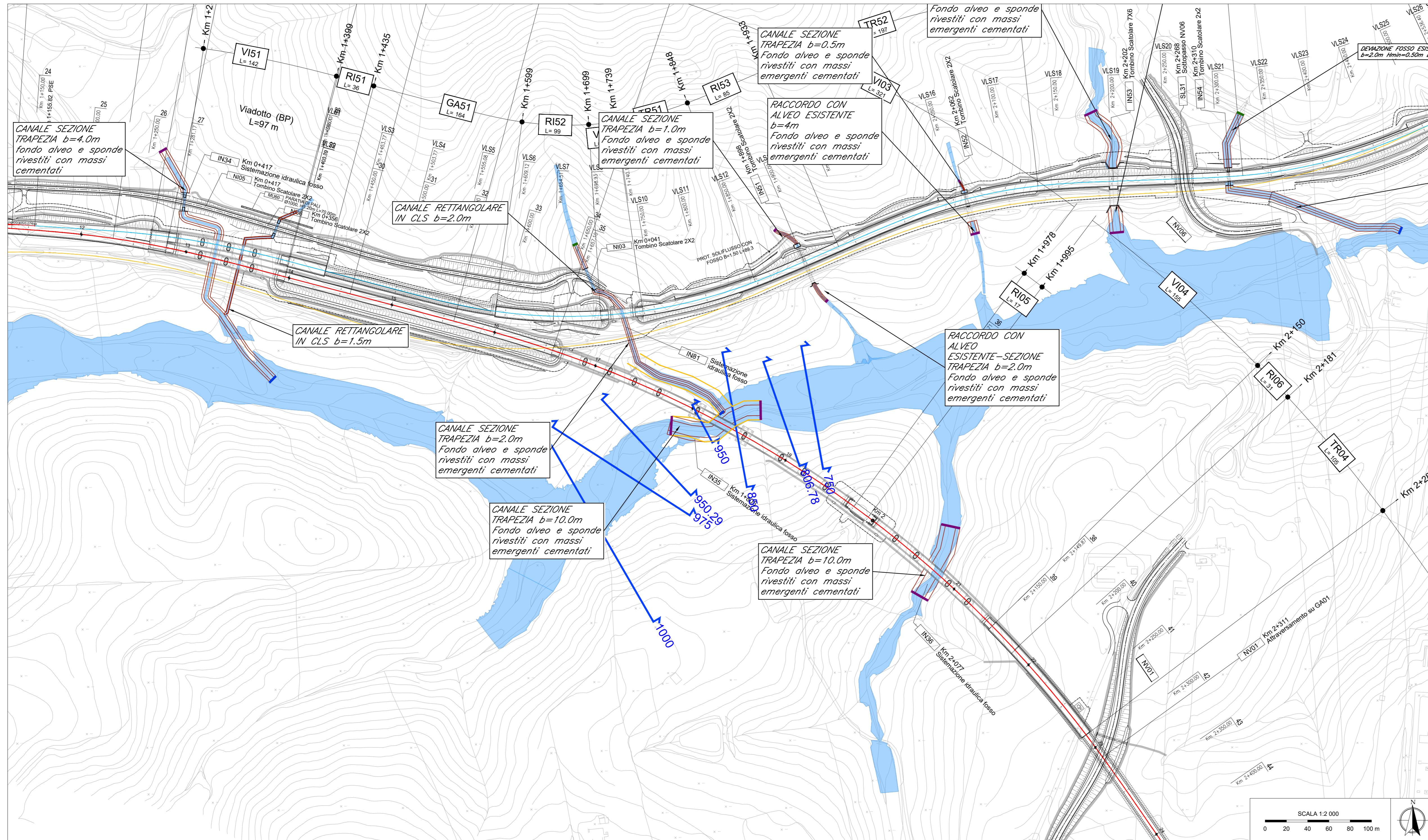
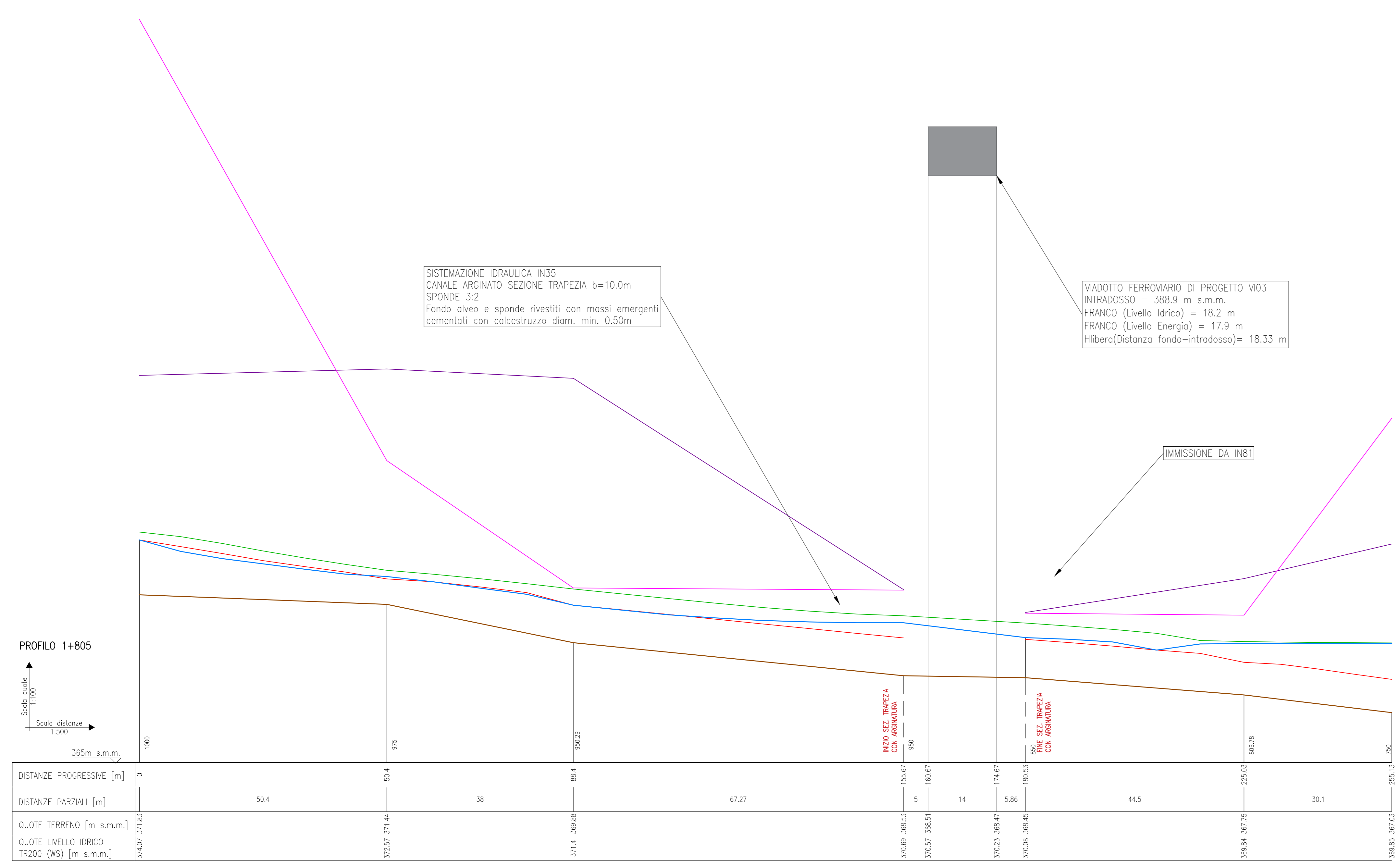


IN35 Pk 1+805 - Planimetria sistemazione idraulica con sezioni di studio (post operam)



- Note:
- Le caratteristiche geometriche dei corsi d'acqua e dei manufatti presenti lungo gli stessi sono state ricostruite a partire dai rilievi eseguiti da Italferr o reperiti presso altri Enti. Sono stati utilizzati, a seconda della disponibilità, i seguenti dati:
 - Rilievo LIDAR Italferr (risoluzione 5 punti mq)
 - Rilievo LIDAR del Ministero dell'Ambiente e della Tutela del Territorio e del Mare (MATM);
 - Sezioni di rilievo trasversali dei corsi d'acqua;
 - Rilievi celerimetrici;
 - Prospetti delle opere di scavalco esistenti;
 - Documentazione fotografica;
 - La condizione al contorno nei profili corrisponde al livello nel corso d'acqua maggiore calcolato con modello bidimensionale per un evento con TR 30.
 - Per i corsi d'acqua non direttamente confluenti nei corsi d'acqua maggiori o esterni alla modellazione 2D la condizione al contorno corrisponde a quella di moto uniforme.
 - Per l'individuazione delle aree inondate si è fatto riferimento alle quote del pelo libero, ottenute dai calcoli del modello HEC-RAS, cercando ove possibile di intersecare tali piani ideali con le curve di livello riportate nella cartografia di riferimento. Le aree dovranno essere verificate con un modello 1D-2D. Non si ravvisano rischi per le opere in progetto in quanto il livello idrico è sempre inferiore alla quota di piano ferro/stradale di progetto.
 - Le aree di allargamento dei corsi d'acqua principali rappresentati in planimetria sono riferiti ad un TR 50 nella configurazione di progetto.
 - Per le caratteristiche geometriche-dimensionali e dei materiali dei tombini fare riferimento agli elaborati di carpenteria degli stessi relativi alle opere civili.

IN35 Pk 1+805 - Profilo di rigurgito da modello (post operam)



COMMITTENTE: **RFI** RETE FERROVIARIA ITALIANA GRUPPO FERROVIE DELLO STATO ITALIANO

PROGETTAZIONE: **ITALFERR** SUPERINTEGRAZIONE DELLO STATO ITALIANO

DIRETTRICE FERROVIARIA MESSINA - CATANIA - PALERMO
 NUOVO COLLEGAMENTO PALERMO - CATANIA

U.O. INFRASTRUTTURE CENTRO
 PROGETTO DEFINITIVO
 TRATTA CALTANISSETTA XIRBI - NUOVA ENNA (LOTTO 4A)

IDRAULICA MINORE INTERFERENTE
 IN35 - Pk 1+805
 Planimetria con sezioni e profilo post operam

SCALA: varie

Rev.	Descrizione	Redatto	Data	Verificato	Data	Approvato	Data	Autorizzato Data
A	Emissione Esecutiva	AV. FERRARI	Gen-2020	AV. FERRARI	Gen-2020	AV. FERRARI	Gen-2020	F. A. S. I. R.
B	Emissione Esecutiva	AV. FERRARI	Feb-2020	AV. FERRARI	Feb-2020	AV. FERRARI	Feb-2020	F. A. S. I. R.
C	Emissione Esecutiva	AV. FERRARI	Apr-2020	AV. FERRARI	Apr-2020	AV. FERRARI	Apr-2020	F. A. S. I. R.

File: RS3U.4.0.D.29.LZ.IN.35.0.0.001.C n. Elab.: 29_536