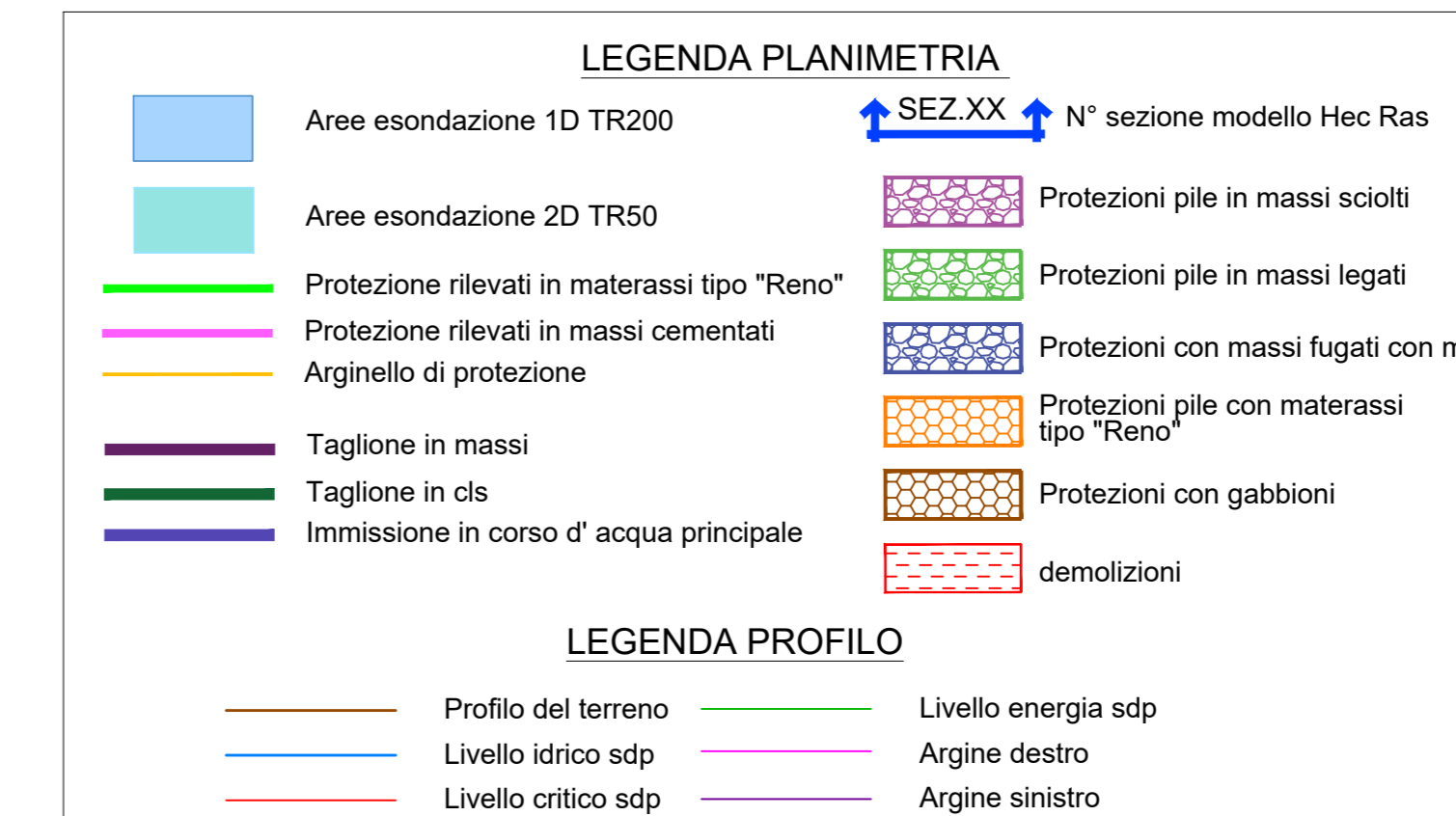
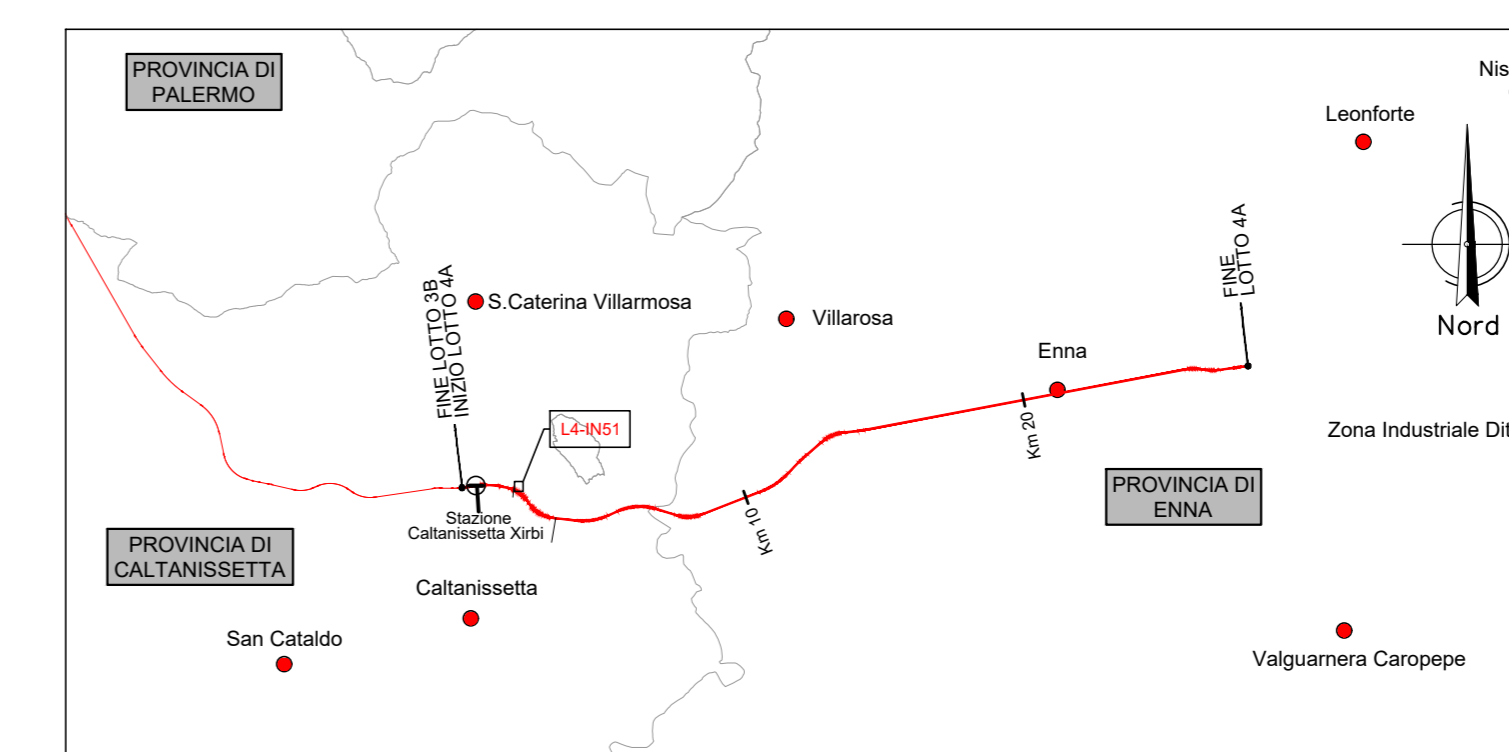
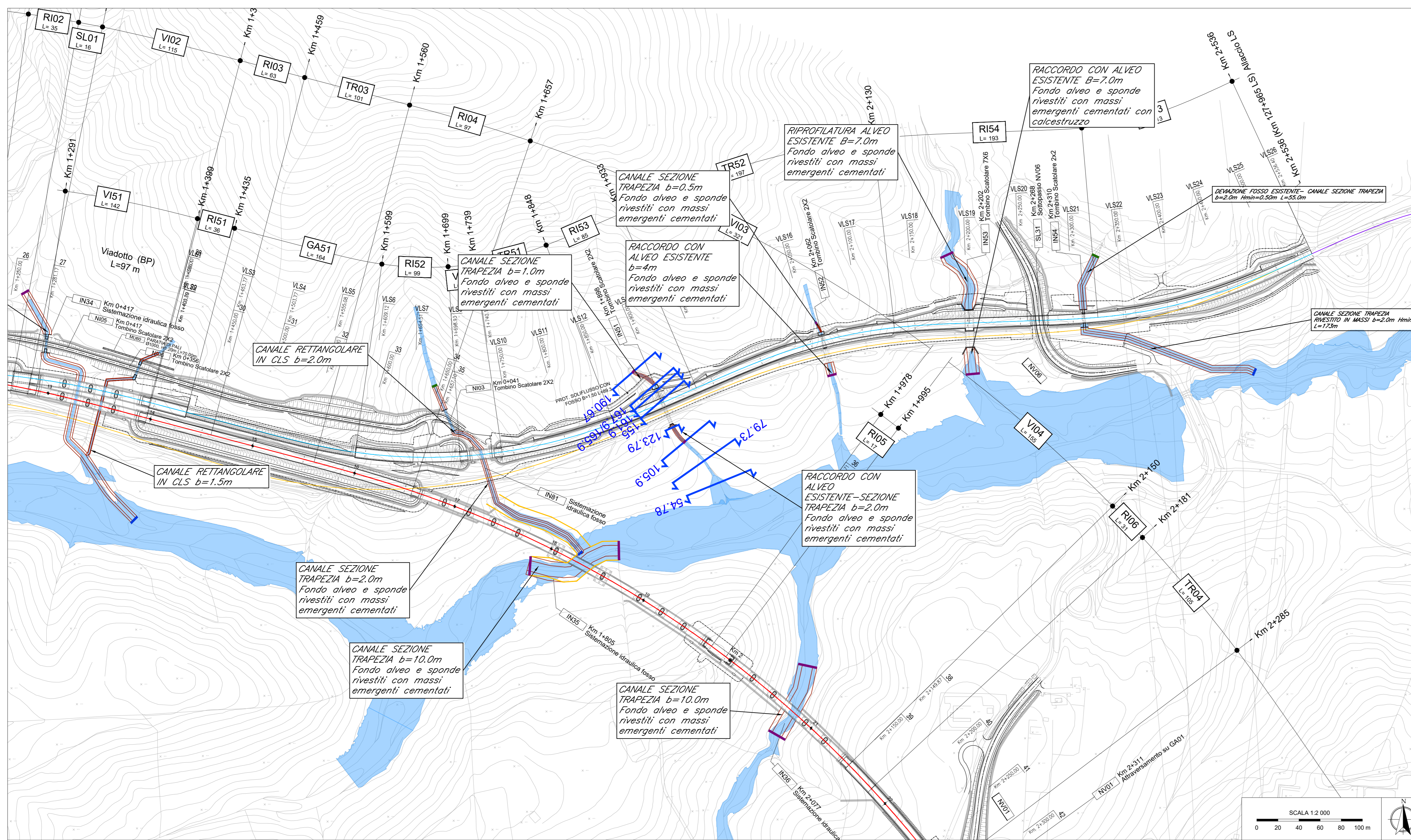
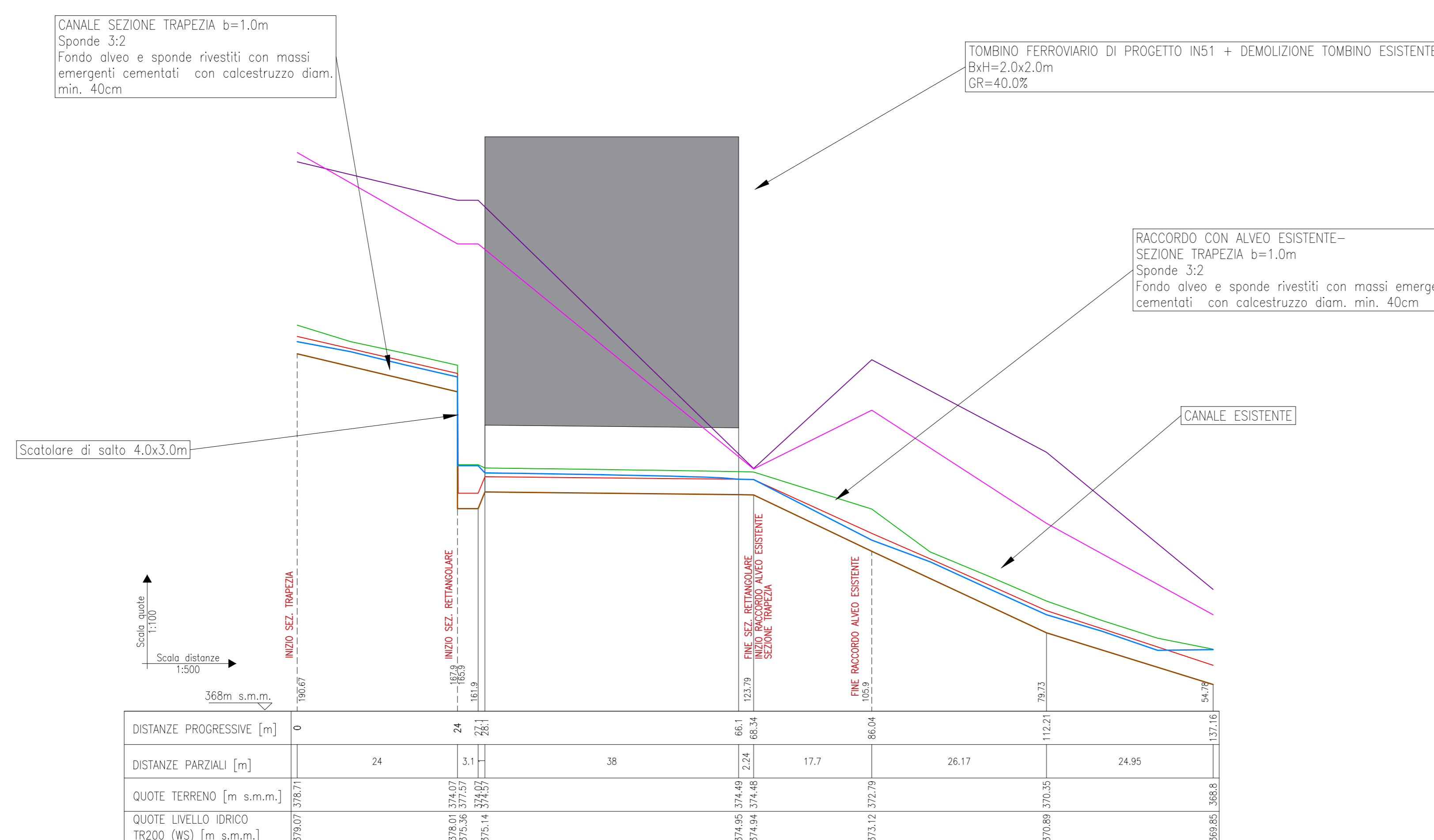


IN51 - Pk 1+898 - Planimetria sistemazione idraulica con sezioni di studio (post operam)



- Note:**
- Le caratteristiche geometriche dei corsi d'acqua e dei manufatti presenti lungo gli stessi sono state ricostruite a partire dai rilievi eseguiti da Italferr o reperiti presso altri Enti. Sono stati utilizzati, a seconda della disponibilità, i seguenti dati:
 - Rilievo LIDAR Italferr (risoluzione 5 punti mq)
 - Rilievo LIDAR del Ministero dell' Ambiente e della Tutela del Territorio e del Mare (MATTM);
 - Sezioni di rilievo trasversali dei corsi d'acqua;
 - Rilievi celerimetrici;
 - Prospetti delle opere di scavalco esistenti;
 - Documentazione fotografica;
 - La condizione al contorno nei profili corrisponde al livello nel corso d'acqua maggiore calcolato con modello bidimensionale per un evento con TR 30.
 - Per i corsi d'acqua non direttamente confluenti nei corsi d'acqua maggiori o esterni alla modellazione 2D la condizione al contorno corrisponde a quella di moto uniforme.
 - Per l'individuazione delle aree inondate si è fatto riferimento alle quote del pelo libero, ottenute dai calcoli del modello HEC-RAS, cercando ove possibile di intersecare tali piani ideali con le curve di livello riportate nella cartografia di riferimento. Le aree dovranno essere verificate con un modello 1D-2D. Non si rivedono rischi per le opere in progetto in quanto il livello idrico è sempre inferiore alla quota di piano ferroviaria di progetto.
 - Le aree di allagamento dei corsi d'acqua principali rappresentati in planimetria sono riferiti ad un TR 50 nella configurazione di progetto.
 - Per le caratteristiche geometriche-dimensionali e dei materiali dei tombini fare riferimento agli elaborati di carpenteria degli stessi relativi alle opere civili.

IN51 - Pk 1+898 - Profilo di rigurgito da modello (post operam)



River Sta	Q Total	Livello terreno sistemazione	Livello idrico	Livello critico	Livello energia
(m3/s)	(m)	(m)	(m)	(m)	(m)
190.87	1.94	378.71	379.07	379.23	379.57
167.9	1.94	377.57	378.01	378.12	378.37
155.9	1.94	374.07	375.36	374.53	375.59
151.9	1.94	374.07	375.36	374.53	375.38
155.0	Culvert				
123.79	1.94	374.48	374.94	374.94	375.17
105.9	1.94	372.79	373.12	373.33	374.06
79.73	1.94	370.35	370.89	371.01	371.30
54.78	1.94	368.80	369.85	369.37	369.86

COMMITTENTE: **RFI**
RETE FERROVIARIA ITALIANA
 GRUPPO FERROVIE DELLO STATO ITALIANE

PROGETTAZIONE: **ITALFERR**
GRUPPO FERROVIE DELLO STATO ITALIANE

DIRETTRICE FERROVIARIA MESSINA - CATANIA - PALERMO
NUOVO COLLEGAMENTO PALERMO - CATANIA

U.O. INFRASTRUTTURE CENTRO

PROGETTO DEFINITIVO

TRATTA CALTANISSETTA XIRBI - NUOVA ENNA (LOTTO 4A)

IDRAULICA MINORE INTERFERENTE
 IN51 - Pk 1+898
 Planimetria con sezioni e profilo post operam

SCALA: varie

COMMESSA	LOTTO	FASE	ENTE	TIPO DOC.	OPERA/DISCIPLINA	PROGR.	REV.
RS3U	40	D	29	LZ	IN5100	001	C

Rev.	Descrizione	Redatto	Data	Verificato	Data	Approvato	Data	Autorezzato Data
A	Emissione Esecutiva	AVI (ESECUTIVA)	Gen-2020	AVI (ESECUTIVA)	Gen-2020	AVI (ESECUTIVA)	Gen-2020	F. Azzari
B	Emissione Esecutiva	AVI (ESECUTIVA)	Feb-2020	AVI (ESECUTIVA)	Feb-2020	AVI (ESECUTIVA)	Feb-2020	F. Azzari
C	Emissione Esecutiva	AVI (ESECUTIVA)	Apr-2020	AVI (ESECUTIVA)	Apr-2020	AVI (ESECUTIVA)	Apr-2020	F. Azzari

File: RS3U.4.0.D.29.LZ.IN.51.0.0.001.C n. Elib.: 29_543