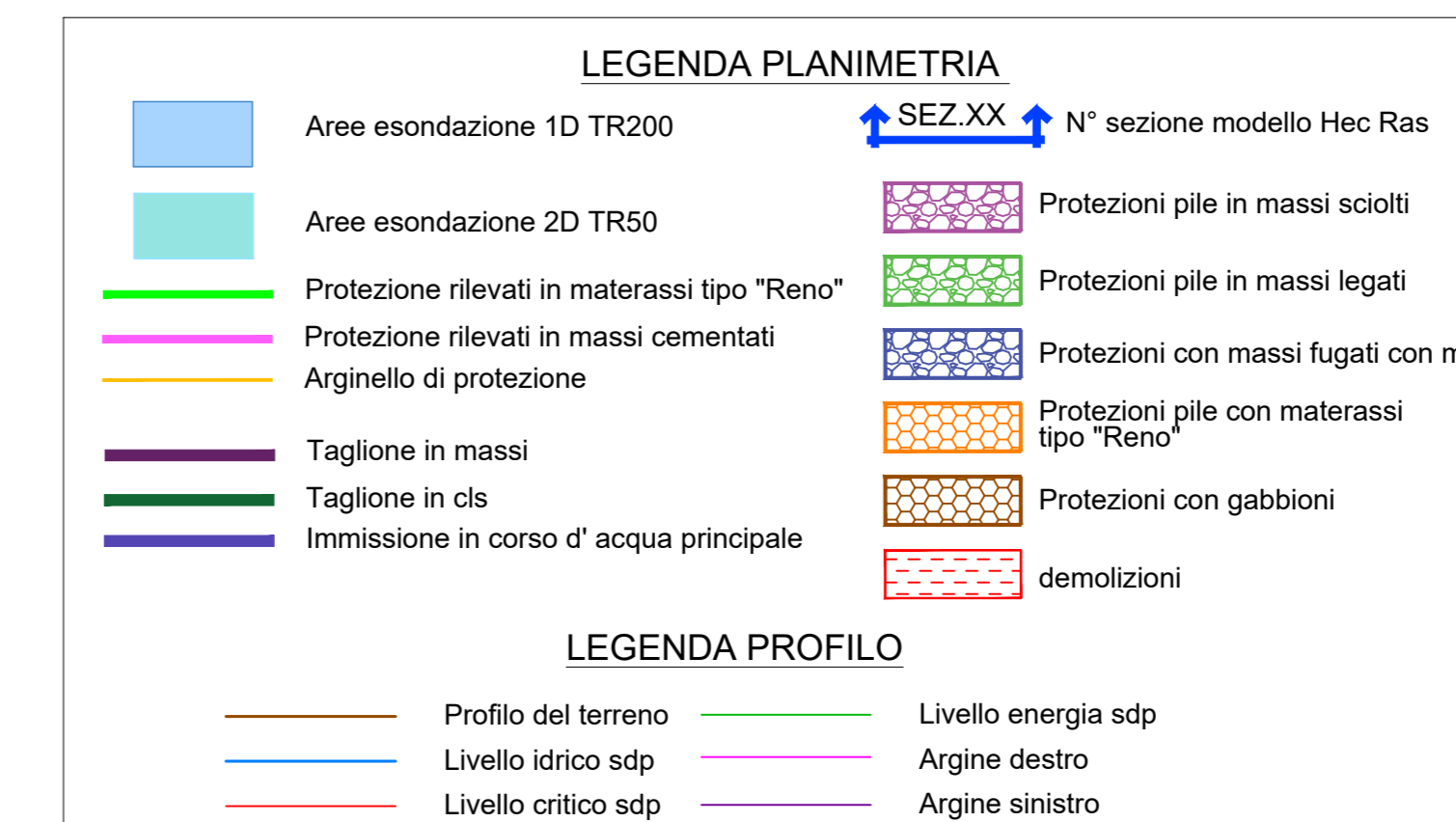
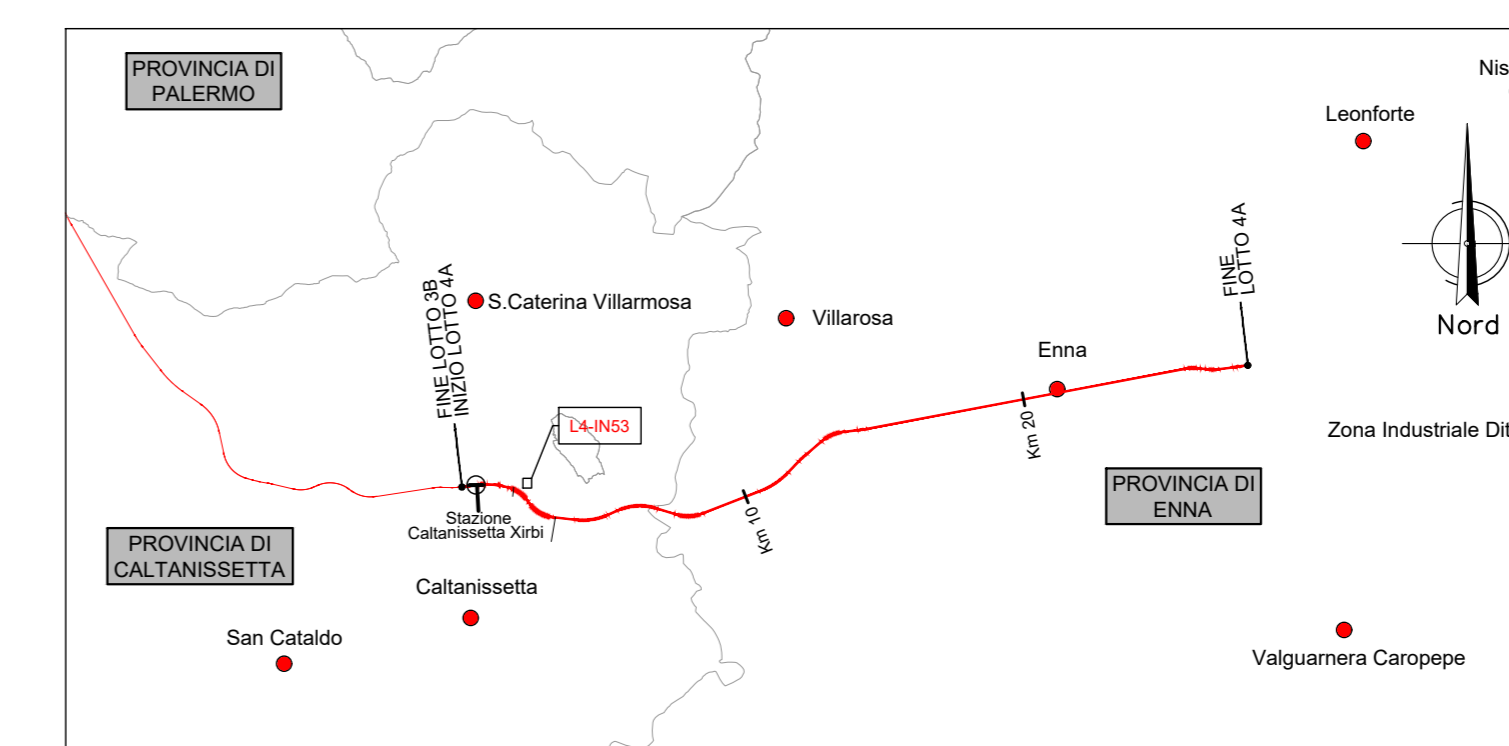
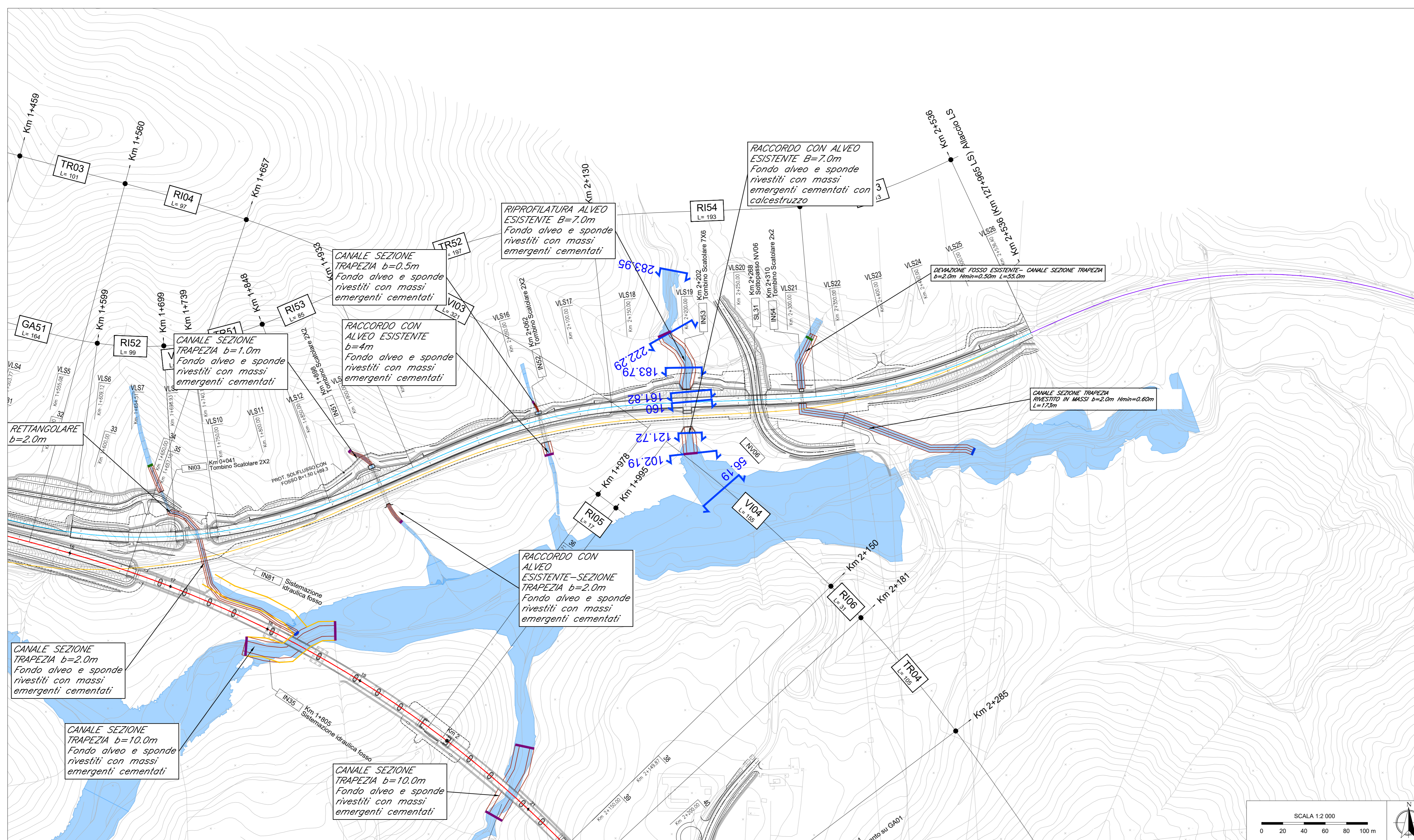


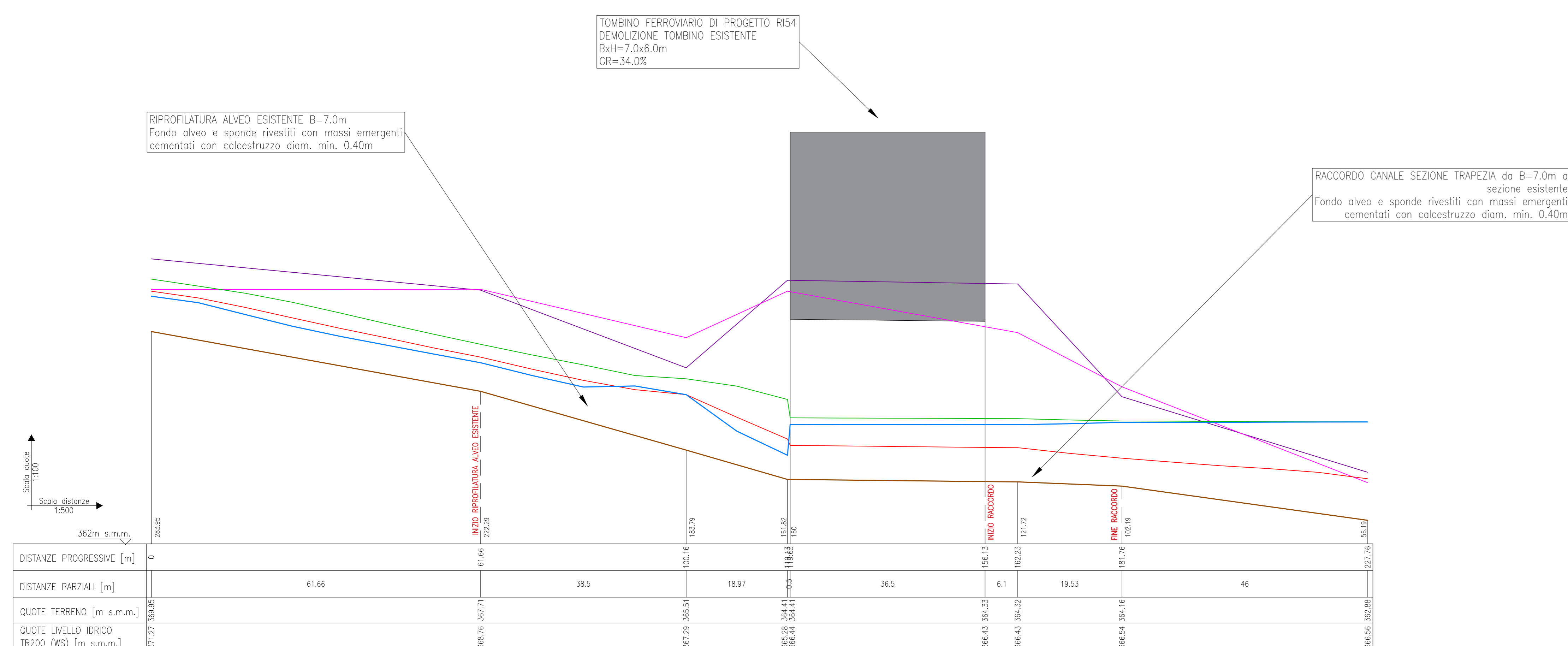
IN53 Pk 2+202 - Planimetria sistemazione idraulica con sezioni di studio (post operam)



- Note:
- Le caratteristiche geometriche dei corsi d'acqua e dei manufatti presenti lungo gli stessi sono state ricostruite a partire dai rilievi eseguiti da Italferr o reperiti presso altri Enti. Sono stati utilizzati, a seconda della disponibilità, i seguenti dati:
    - Rilievo LIDAR Italferr (risoluzione 5 punti mq)
    - Rilievo LIDAR del Ministero dell' Ambiente e della Tutela del Territorio e del Mare (MATTM);
    - Sezioni di rilievo trasversali dei corsi d'acqua;
    - Rilievi celerimetrici;
    - Prospetti delle opere di scavalco esistenti;
    - Documentazione fotografica;
    - La condizione al contorno nei profili corrisponde al livello nel corso d'acqua maggiore calcolato con modello bidimensionale per un evento con TR 30.
  - Per i corsi d'acqua non direttamente confluenti nei corsi d'acqua maggiori o esterni alla modellazione 2D la condizione al contorno corrisponde a quella di moto uniforme.
  - Per l'individuazione delle aree inondate si è fatto riferimento alle quote del pelo libero, ottenute dai calcoli del modello HEC-RAS, cercando ove possibile di intersecare tali piani ideali con le curve di livello riportate nella cartografia di riferimento. Le aree dovranno essere verificate con un modello 1D-2D. Non si rivedono rischi per le opere in progetto in quanto il livello idrico è sempre inferiore alla quota di piano ferroviaria di progetto.
  - Le aree di allagamento dei corsi d'acqua principali rappresentati in planimetria sono riferiti ad un TR 50 nella configurazione di progetto.
  - Per le caratteristiche geometriche-dimensionali e dei materiali dei tombini fare riferimento agli elaborati di carpenteria degli stessi relativi alle opere civili.

IN53 Pk 2+202 - I Profilo di rigurgito da modello (post operam)

River Sta	Q Total (m³/s)	Livello terreno sistemazione (m)	Livello idrico (m)	Livello critico (m)	Livello energia (m)
284.0	31.67	369.85	371.27	371.46	371.91
222.3	31.67	367.71	368.76	368.99	369.49
183.8	31.67	365.51	367.28	367.59	368.32
161.8	31.67	364.41	365.29	365.93	367.52
160.0	Covert				
121.7	31.67	364.32	366.43	365.60	366.67
102.2	31.67	364.16	366.54	365.21	366.59
58.19	31.67	362.88	366.56	364.44	366.57



COMMITTENTE: **RFI** RETE FERROVIARIA ITALIANA GRUPPO FERROVIE DELLO STATO ITALIANE

PROGETTAZIONE: **ITALFERR** GRUPPO FERROVIE DELLO STATO ITALIANE

DIRETTRICE FERROVIARIA MESSINA - CATANIA - PALERMO

NUOVO COLLEGAMENTO PALERMO - CATANIA

U.O. INFRASTRUTTURE CENTRO

PROGETTO DEFINITIVO

TRATTA CALTANISSETTA XIRBI - NUOVA ENNA (LOTTO 4A)

IDRAULICA MINORE INTERFERENTE  
IN53 - Pk 2+202  
Planimetria con sezioni e profilo post operam

SCALA: varie

Rev.	Descrizione	Redatto	Data	Verificato	Data	Approvato	Data	Autorizzato Data
A	Emissione Esecutiva	AVI/ENR/2021/001	Gen-2021	AVI/ENR/2021/001	Gen-2021	AVI/ENR/2021/001	Gen-2021	0
B	Emissione Esecutiva	AVI/ENR/2021/001	Feb-2021	AVI/ENR/2021/001	Feb-2021	AVI/ENR/2021/001	Feb-2021	0
C	Emissione Esecutiva	AVI/ENR/2021/001	Apr-2021	AVI/ENR/2021/001	Apr-2021	AVI/ENR/2021/001	Apr-2021	0

File: RS3U.4.0.D.29.LZ.IN.53.0.0.001.C n. Elab: 29\_545