

LEGENDA

	FOSSO DI GUARDIA A FORMA TRAPEZIA IN CLS		$\frac{b}{B}$
	CANALETTA RETTANGOLARE		$\frac{b}{h}$
	CONDOTTA IN PVC		
	POZZETTI CON CADUTOIA		
	COLMO		
	VERSO DI SCORRIMENTO ACQUA		
	QUOTA DI SCORRIMENTO (metri s.l.m.)		

NB: Nei tratti in rilevato prevedere canalette ad embrice ad interasse 15.0 m.

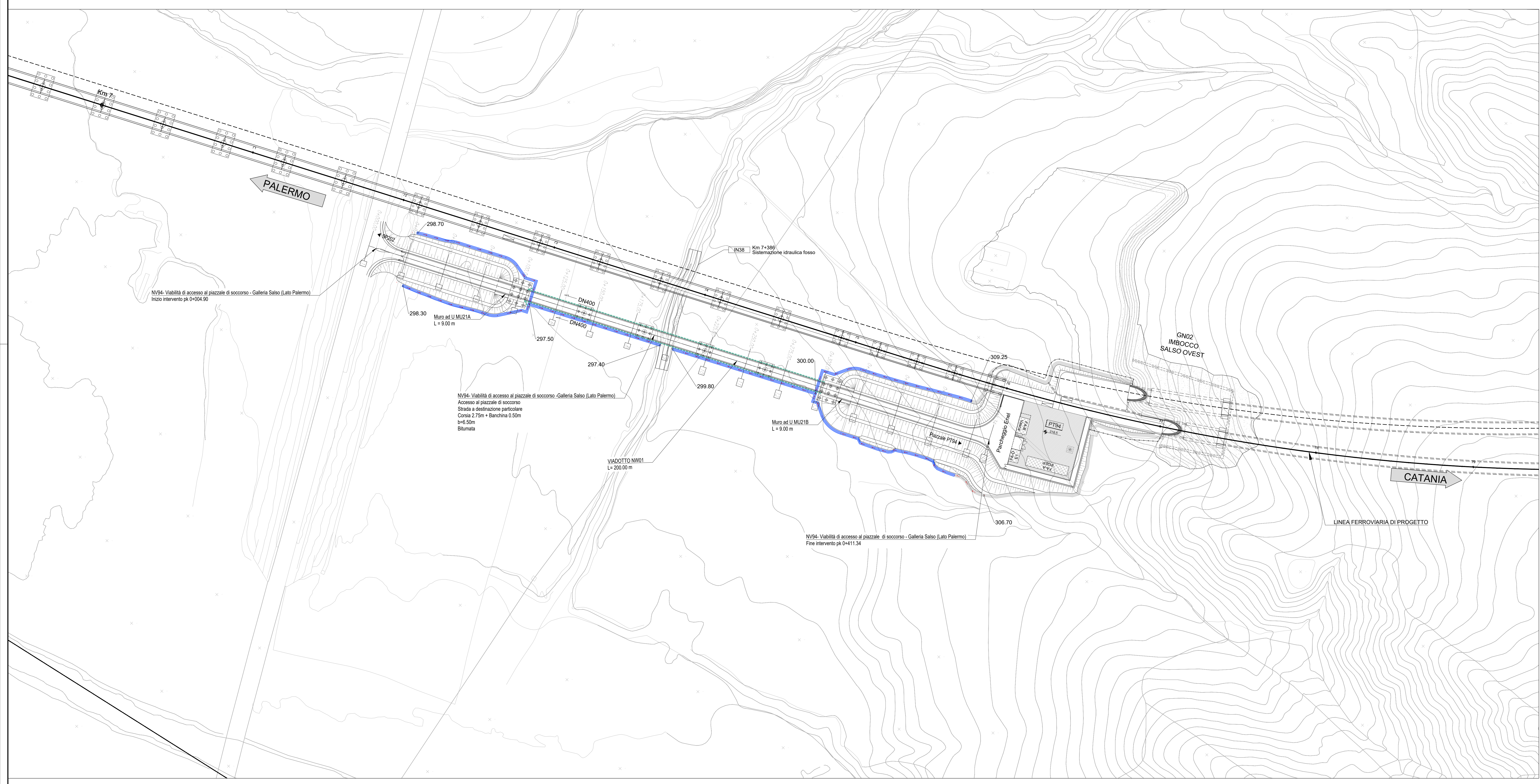


TABELLA ELEMENTI - VIABILITA'

Codice identificativo	Progressiva iniziale	Progressiva finale	Quota scorrimento iniziale	Quota scorrimento finale	POSIZIONE	Tipo CANALETTA / COLLETTORE dimensione (")	Lunghezza	Pendenza	Portata Pluviale	Velocità	Tirante idrico	Grado di riempimento	Franco idraulico	Materiale
			m	m			m	m/m	m ³ /s	m/s	m	%	m	
Lotto 4A NV/94														
	25	110	298.30	297.50	dx	F 50x50	85	0.0094	0.084	1.24	0.11	22%	0.39	CLS
	25	110	298.70	297.50	sx	F 50x50	85	0.0141	0.089	1.45	0.10	20%	0.40	CLS
	110	185	297.50	297.40	dx	F 50x50	75	0.0013	0.087	0.63	0.20	40%	0.30	CLS
	395	300	306.70	300.00	dx	F 50x50	95	0.0705	0.373	3.93	0.15	29%	0.35	CLS
	395	300	309.25	300.00	sx	F 50x50	95	0.0874	0.159	3.37	0.08	16%	0.42	CLS
	300	220	300.00	299.80	dx	F 50x50	80	0.0025	0.203	1.00	0.27	55%	0.23	CLS
viadotto	135	485			dx-sx	DN500	350	0.0080	0.109	1.51	0.20	40%	0.30	PVC S8

COMMITTENTE:

PROGETTAZIONE:

DIRETTRICE FERROVIARIA MESSINA - CATANIA - PALERMO
NUOVO COLLEGAMENTO PALERMO - CATANIA

U.O. INFRASTRUTTURE CENTRO

PROGETTO DEFINITIVO

TRATTA CALTANISSETTA XIRBI - NUOVA ENNA (LOTTO 4A)

IDROLOGIA E IDRAULICA
 Drenaggio di Piattaforma Stradale
 Planimetria di drenaggio viabilità NV94

SCALA: 1:1000

COMMESSA LOTTO FASE ENTE TIPO DOC. OPERA/DISCIPLINA PROGR. REV.

RS3U 40 D 29 P7 1D0002 015 C

Rev.	Descrizione	Redatto	Data	Verificato	Data	Approvato	Data	Autorizzato	Data
A	Emissione Esecutiva	21/03/2020	21/03/2020	21/03/2020	21/03/2020	21/03/2020	21/03/2020	F. Azzari	21/03/2020
B	Emissione Esecutiva	21/03/2020	21/03/2020	21/03/2020	21/03/2020	21/03/2020	21/03/2020	F. Azzari	21/03/2020
C	Emissione Esecutiva	21/03/2020	21/03/2020	21/03/2020	21/03/2020	21/03/2020	21/03/2020	F. Azzari	21/03/2020

File: RS3U.4.0.D.29.P7.ID.00.0.2.015.C n. Elab.: 29_575