

LEGENDA

	FOSSO DI GUARDIA A FORMA TRAPEZIA IN CLS		$\frac{b}{h}$
	CANALETTA RETTANGOLARE		$\frac{b}{h}$
	CONDOTTA IN PVC		
	POZZETTI CON CADITOIA		
	VERSO DI SCORRIMENTO ACQUA		
	QUOTA DI SCORRIMENTO (metri s.l.m.)		

NB: Nei tratti in rilevato prevedere canalette ad embrice ad interasse 15.0 m.

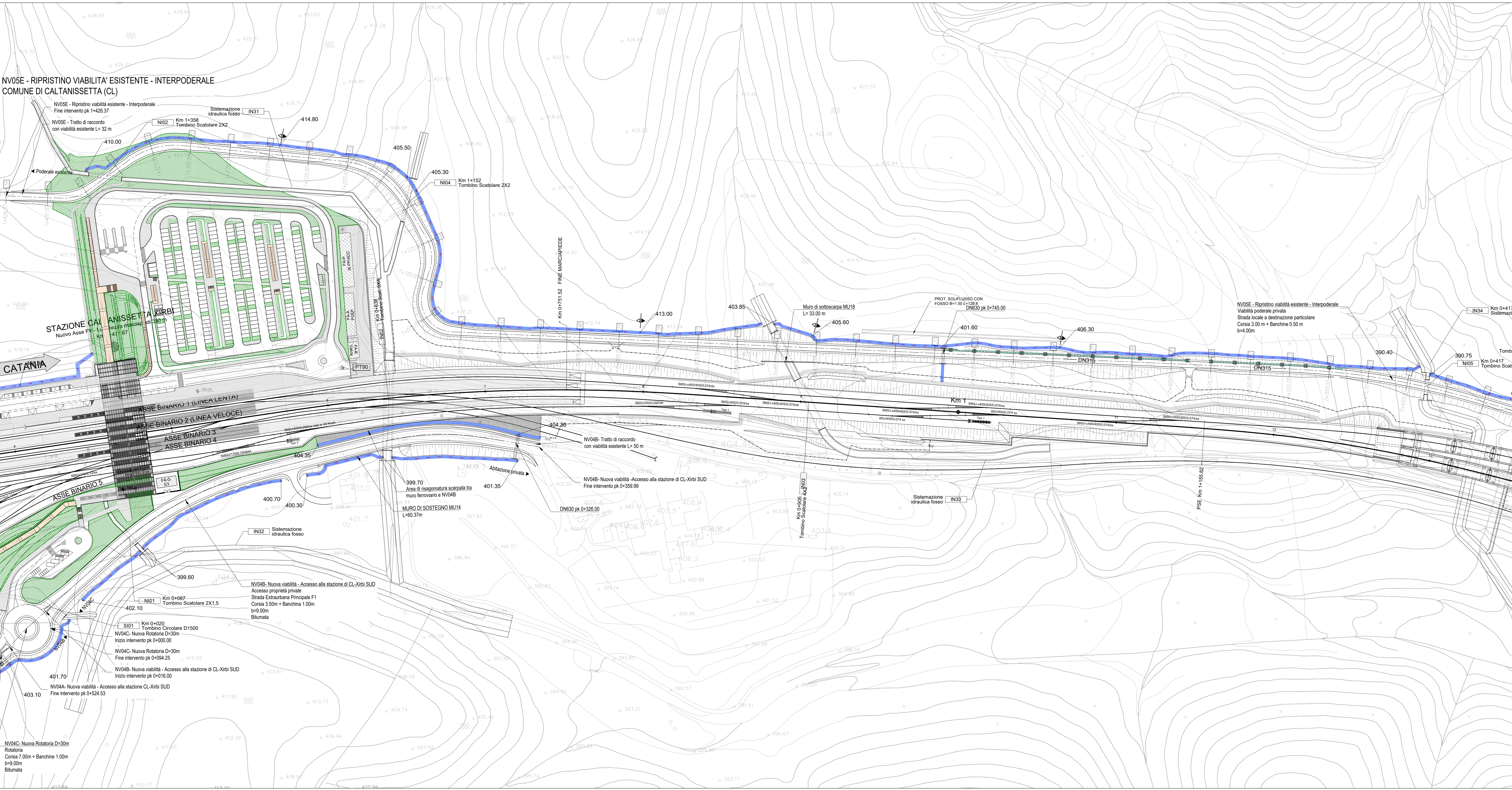


TABELLA ELEMENTI - VIABILITA'

Codice identificativo	Progressiva iniziale	Progressiva finale	Quota scorcamento iniziale	Quota scorcamento finale	POSIZIONE	Tipo CANALETTA / COLLETTORE / dimensione (")	Lunghezza	pendenza	Portata Pluviale	Velocità	Tramite idrico	Grado di riempimento	Franco idraulico	Materiale
			m	m		m	m/m	m ³ /s	m ³ /s	m	%	m		
Lotto 4A NV05E	185	50	414.10	385.10	dx	F 50x50	135	0.1000	0.348	4.35	0.13	25%	0.37	CLS
trincea	315	60			dx	DM400	255	0.1000	0.174	4.34	0.14	36%	0.26	PVC SBR
	185	350	414.10	385.20	dx	F 50x50	165	0.0800	0.404	4.21	0.15	30%	0.35	CLS
	360	425	393.60	390.75	dx	F 50x50	65	0.0438	0.207	2.79	0.12	24%	0.38	CLS
	670	450	406.30	390.40	dx	F 50x50	220	0.0723	0.362	3.93	0.14	29%	0.36	CLS
	670	745	406.30	401.60	dx	F 50x50	75	0.0627	0.147	2.83	0.09	18%	0.41	CLS
	825	745	405.60	401.60	dx	F 50x50	80	0.0500	0.153	2.65	0.10	19%	0.40	CLS
attr	745	745			dx-sx	DN30	20	0.0100	0.111	1.61	0.17	27%	0.46	PVC SBR
	935	860	413.00	403.85	dx	F 50x50	75	0.1220	0.117	3.28	0.06	13%	0.44	CLS
	935	1165	413.00	405.30	dx	F 50x50	220	0.0350	0.333	2.97	0.17	34%	0.33	CLS
	1245	1165	414.80	405.60	dx	F 50x50	80	0.1163	0.123	3.29	0.07	13%	0.43	CLS
	1245	1360	414.80	410.00	dx	F 50x50	115	0.0417	0.204	2.73	0.12	24%	0.38	CLS
trincea	575	490			dx	DN15	85	0.1000	0.089	3.41	0.10	31%	0.22	PVC SBR
trincea	585	745			dx	DN15	160	0.0400	0.090	2.63	0.14	45%	0.17	PVC SBR

COMMITTENTE:

PROGETTAZIONE:

DIRETTRICE FERROVIARIA MESSINA - CATANIA - PALERMO
NUOVO COLLEGAMENTO PALERMO - CATANIA

U.O. INFRASTRUTTURE CENTRO

PROGETTO DEFINITIVO

TRATTA CALTANISSETTA XIRBI - NUOVA ENNA (LOTTO 4A)

IDROLOGIA E IDRAULICA
 Drenaggio di Piattaforma Stradale
 Planimetria di drenaggio viabilità NV05E - Tav. 1 di 2

SCALA: 1:1000

COMMESSA LOTTO FASE ENTE TIPO DOC. OPERA/DISCIPLINA Progr. REV.

RS3U 40 D 29 P 7 ID0002 022 C

Rev.	Descrizione	Redatto	Data	Verificato	Data	Approvato	Data	Autorizzato Data
A	Emissione Esecutiva	21/03/2020	2020	21/03/2020	2020	21/03/2020	2020	21/03/2020
B	Emissione Esecutiva	21/03/2020	2020	21/03/2020	2020	21/03/2020	2020	21/03/2020
C	Emissione Esecutiva	21/03/2020	2020	21/03/2020	2020	21/03/2020	2020	21/03/2020

File: RS3U.4.0.D.29.P7.ID.00.0.2.022.C n. Elab.: 29_582