

m2 SUPERFICIE

N - ALTEZZA NETTA AMBIENTE
H - FINITURA PAVIMENTO
V - FINITURA PARETI (1)
S1 - FINITURA SOFFITTO

B - LARGHEZZA INFISSO
H - ALTEZZA INFISSO
T - TIPO INFISSO

MACCHETTO MURATURE

(1) IN AMBIENTI CON PARETI AVENTI FINITURE DIVERSE L'INDICAZIONE VERSO DATTA PER CIASCUNA PARETE SINGOLARMENTE

FINITURA PAVIMENTI

- H1 PAVIMENTO IN PAVIMENTI REALIZZATO AD ALTA COMPRESIONE IN CONGREGATO...
H2 PAVIMENTO SOTTOPAVIMENTO...
H3 PAVIMENTO IN PAVIMENTI REALIZZATO AD ALTA COMPRESIONE...
H4 PAVIMENTO IN PAVIMENTI REALIZZATO AD ALTA COMPRESIONE...
H5 PAVIMENTO IN PAVIMENTI REALIZZATO AD ALTA COMPRESIONE...
H6 PAVIMENTO IN PAVIMENTI REALIZZATO AD ALTA COMPRESIONE...
H7 PAVIMENTO IN PAVIMENTI REALIZZATO AD ALTA COMPRESIONE...
H8 PAVIMENTO IN PAVIMENTI REALIZZATO AD ALTA COMPRESIONE...
H9 PAVIMENTO IN PAVIMENTI REALIZZATO AD ALTA COMPRESIONE...
H10 PAVIMENTO IN PAVIMENTI REALIZZATO AD ALTA COMPRESIONE...
H11 PAVIMENTO IN PAVIMENTI REALIZZATO AD ALTA COMPRESIONE...

OPERE METALLICHE

- C1 LAMIERA IN ACCIAIO...
C2 PORTALE IN LAMIERA...
C3 DISCENDENTE...
C4 SCALA A PIOLI...
C5 SCALA A PIOLI...
C6 SCALA A PIOLI...
C7 SCALA A PIOLI...
C8 SCALA A PIOLI...
C9 SCALA A PIOLI...
n.s. SCALA A PIOLI...

INFISSI

- P1 PORTA IN ACCIAIO...
P2 PORTA IN ACCIAIO...
P3 PORTA IN ACCIAIO...
P4 PORTA IN ACCIAIO...
P5 PORTA IN ACCIAIO...
P6 PORTA IN ACCIAIO...
P7 PORTA IN ACCIAIO...
P8 PORTA IN ACCIAIO...
P9 PORTA IN ACCIAIO...
P10 PORTA IN ACCIAIO...
P11 PORTA IN ACCIAIO...
P12 PORTA IN ACCIAIO...
P13 PORTA IN ACCIAIO...
P14 PORTA IN ACCIAIO...
P15 PORTA IN ACCIAIO...
P16 PORTA IN ACCIAIO...
P17 PORTA IN ACCIAIO...
P18 PORTA IN ACCIAIO...
P19 PORTA IN ACCIAIO...
P20 PORTA IN ACCIAIO...

MURATURE

- M1 MURATURA COSTITUITA DA BLOCCHI...
M2 MURATURA COSTITUITA DA BLOCCHI...
M3 MURATURA COSTITUITA DA BLOCCHI...
M4 MURATURA COSTITUITA DA BLOCCHI...
M5 MURATURA COSTITUITA DA BLOCCHI...
M6 MURATURA COSTITUITA DA BLOCCHI...
M7 MURATURA COSTITUITA DA BLOCCHI...
M8 MURATURA COSTITUITA DA BLOCCHI...
M9 MURATURA COSTITUITA DA BLOCCHI...
M10 MURATURA COSTITUITA DA BLOCCHI...
M11 MURATURA COSTITUITA DA BLOCCHI...
M12 MURATURA COSTITUITA DA BLOCCHI...
M13 MURATURA COSTITUITA DA BLOCCHI...
M14 MURATURA COSTITUITA DA BLOCCHI...
M15 MURATURA COSTITUITA DA BLOCCHI...
M16 MURATURA COSTITUITA DA BLOCCHI...
M17 MURATURA COSTITUITA DA BLOCCHI...
M18 MURATURA COSTITUITA DA BLOCCHI...
M19 MURATURA COSTITUITA DA BLOCCHI...
M20 MURATURA COSTITUITA DA BLOCCHI...

FINITURA SOFFITTO

- S1 INTONACO A MEZZO STUCCO...
S2 INTONACO A MEZZO STUCCO...
S3 INTONACO A MEZZO STUCCO...
S4 INTONACO A MEZZO STUCCO...
S5 INTONACO A MEZZO STUCCO...
S6 INTONACO A MEZZO STUCCO...
S7 INTONACO A MEZZO STUCCO...
S8 INTONACO A MEZZO STUCCO...
S9 INTONACO A MEZZO STUCCO...
S10 INTONACO A MEZZO STUCCO...
S11 INTONACO A MEZZO STUCCO...
S12 INTONACO A MEZZO STUCCO...
S13 INTONACO A MEZZO STUCCO...
S14 INTONACO A MEZZO STUCCO...
S15 INTONACO A MEZZO STUCCO...
S16 INTONACO A MEZZO STUCCO...
S17 INTONACO A MEZZO STUCCO...
S18 INTONACO A MEZZO STUCCO...
S19 INTONACO A MEZZO STUCCO...
S20 INTONACO A MEZZO STUCCO...

FINITURA PARETI

- V1 INTONACO...
V2 INTONACO...
V3 INTONACO...
V4 INTONACO...
V5 INTONACO...
V6 INTONACO...
V7 INTONACO...
V8 INTONACO...
V9 INTONACO...
V10 INTONACO...
V11 INTONACO...
V12 INTONACO...
V13 INTONACO...
V14 INTONACO...
V15 INTONACO...
V16 INTONACO...
V17 INTONACO...
V18 INTONACO...
V19 INTONACO...
V20 INTONACO...

NOTE

QUADRO I FABBRICATI DI TIPOLOGIA...
QUADRO II FABBRICATI DI TIPOLOGIA...
QUADRO III FABBRICATI DI TIPOLOGIA...
QUADRO IV FABBRICATI DI TIPOLOGIA...
QUADRO V FABBRICATI DI TIPOLOGIA...
QUADRO VI FABBRICATI DI TIPOLOGIA...
QUADRO VII FABBRICATI DI TIPOLOGIA...
QUADRO VIII FABBRICATI DI TIPOLOGIA...
QUADRO IX FABBRICATI DI TIPOLOGIA...
QUADRO X FABBRICATI DI TIPOLOGIA...

N.B.: Per Tabella materiali Opere Civili...
Per Tabella incidere armature Opere Civili...

COMMITTENTE: RFI RETE FERROVIARIA ITALIANA

PROGETTAZIONE: ITALFERR

DIRETTRICE FERROVIARIA MESSINA - CATANIA - PALERMO

NUOVO COLLEGAMENTO PALERMO - CATANIA

U.O. INFRASTRUTTURE CENTRO

PROGETTO DEFINITIVO

TRATTA CALTANISSETTA XIRBI - NUOVA ENNA (LOTTO 4A)

FABBRICATI

Fabbricato PGEP - Tipologico A

Piante

SCALA: 1:50

COMMESSA LOTTO FASE ENTE TIPO DOC. OPERA/DISCIPLINA PROGR. REV.

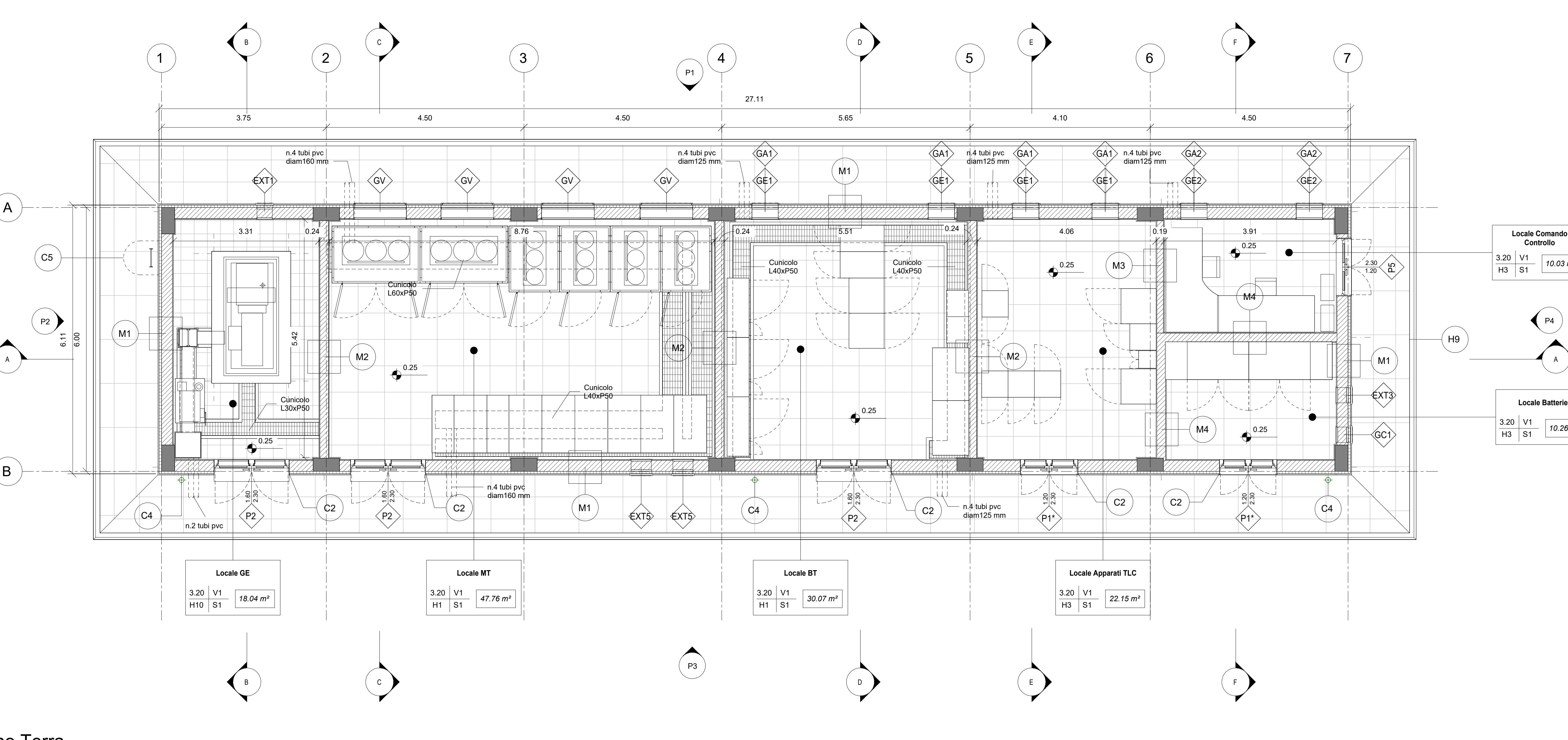
RS3U 40 D 29 PB FA00A0 001 B

Rev. Descrizione Redatto Data Verificato Data Approvato Data Autorizzato Data

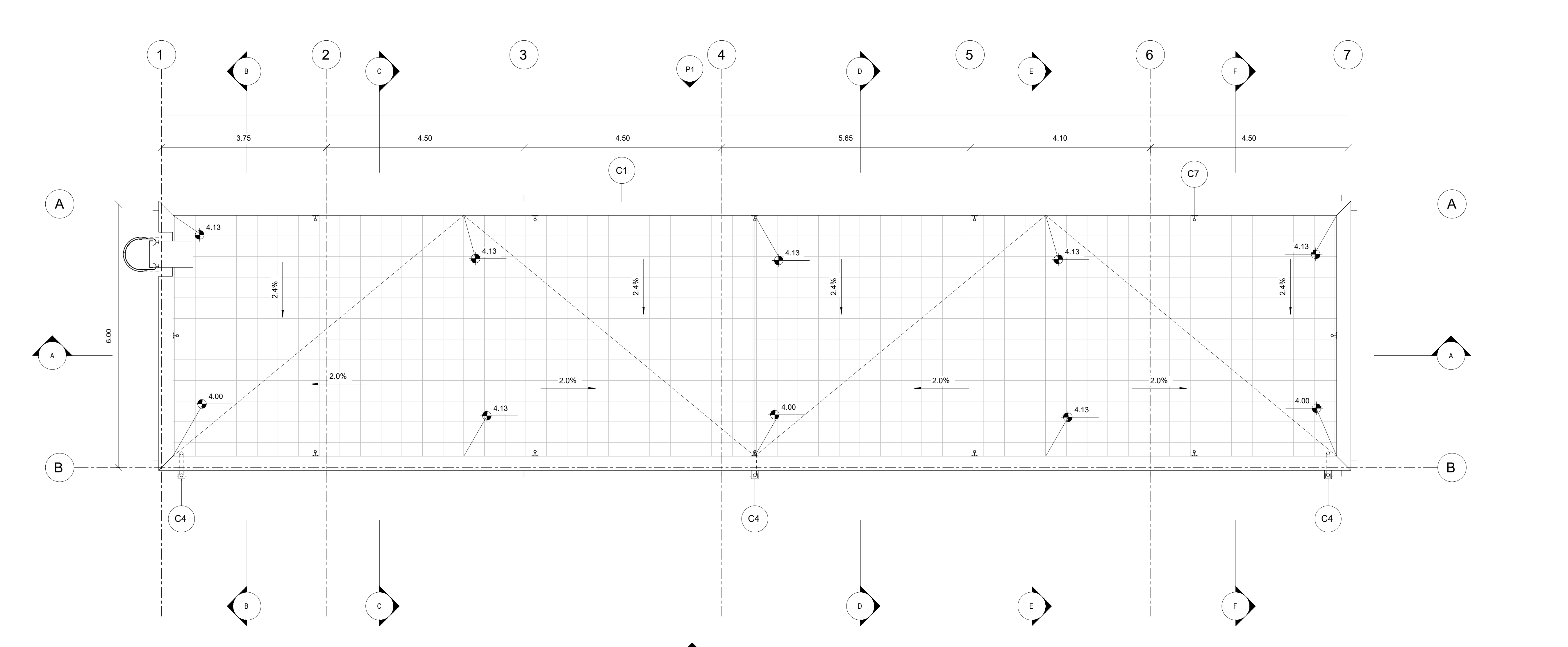
A Emissione Esecutiva 21/01/2011 21/01/2011 21/01/2011 21/01/2011 21/01/2011

B Emissione Esecutiva 21/01/2011 21/01/2011 21/01/2011 21/01/2011 21/01/2011

File: RS3U.4.0.D.29.PB.FA.00.A.0.001.B n. Elab.: 29_612



Piano Terra 1:50



Copertura 1:50