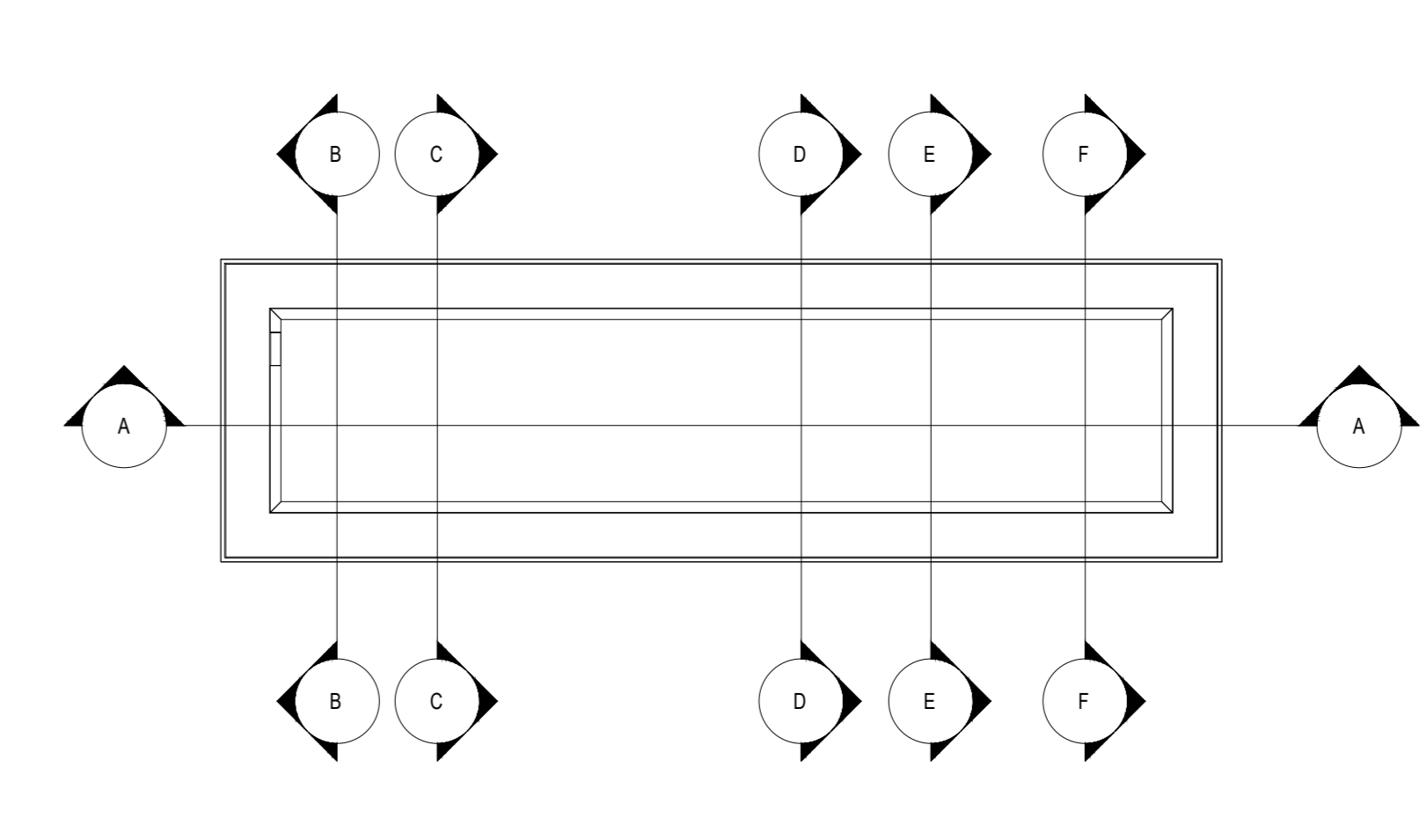
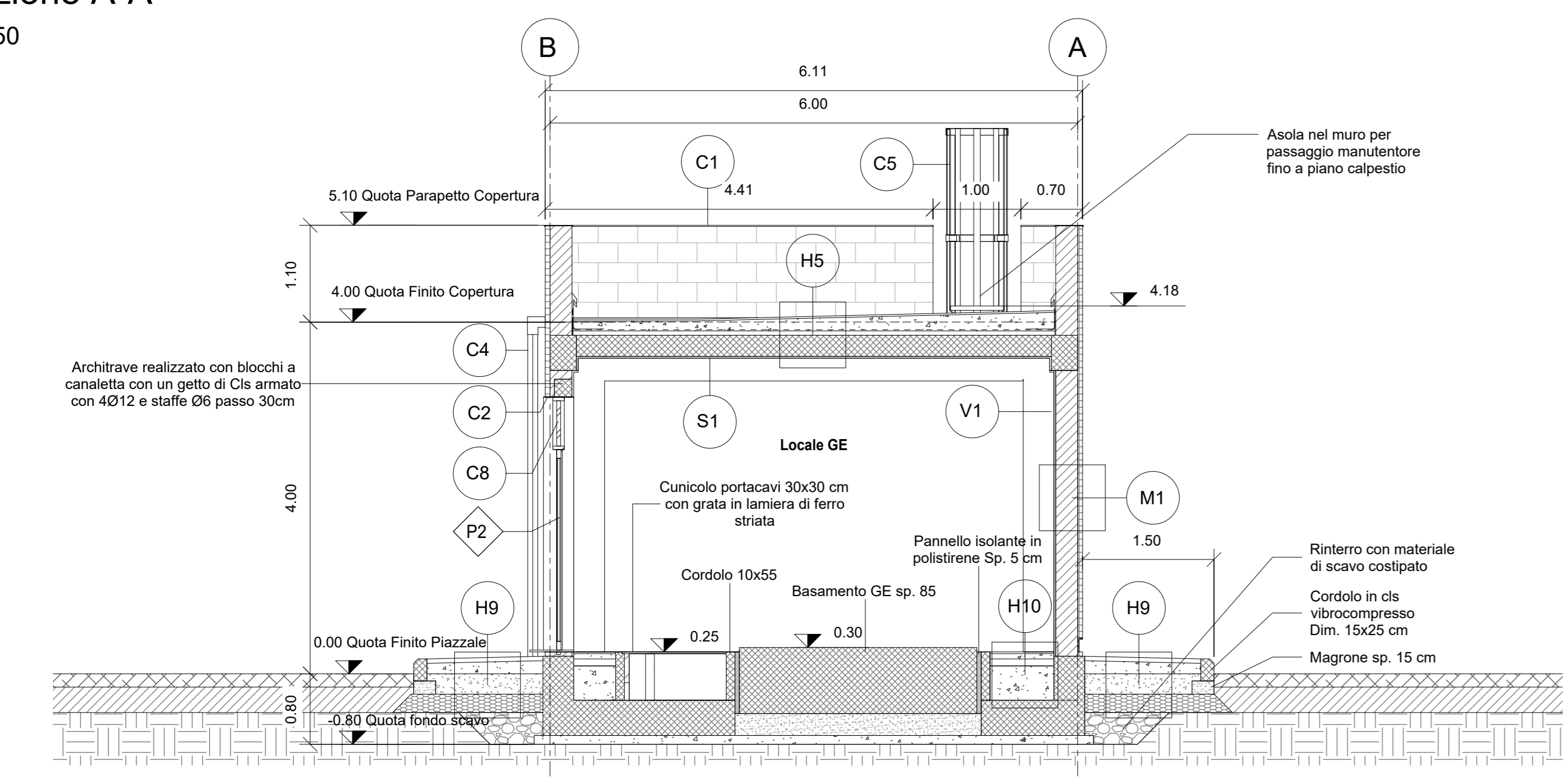


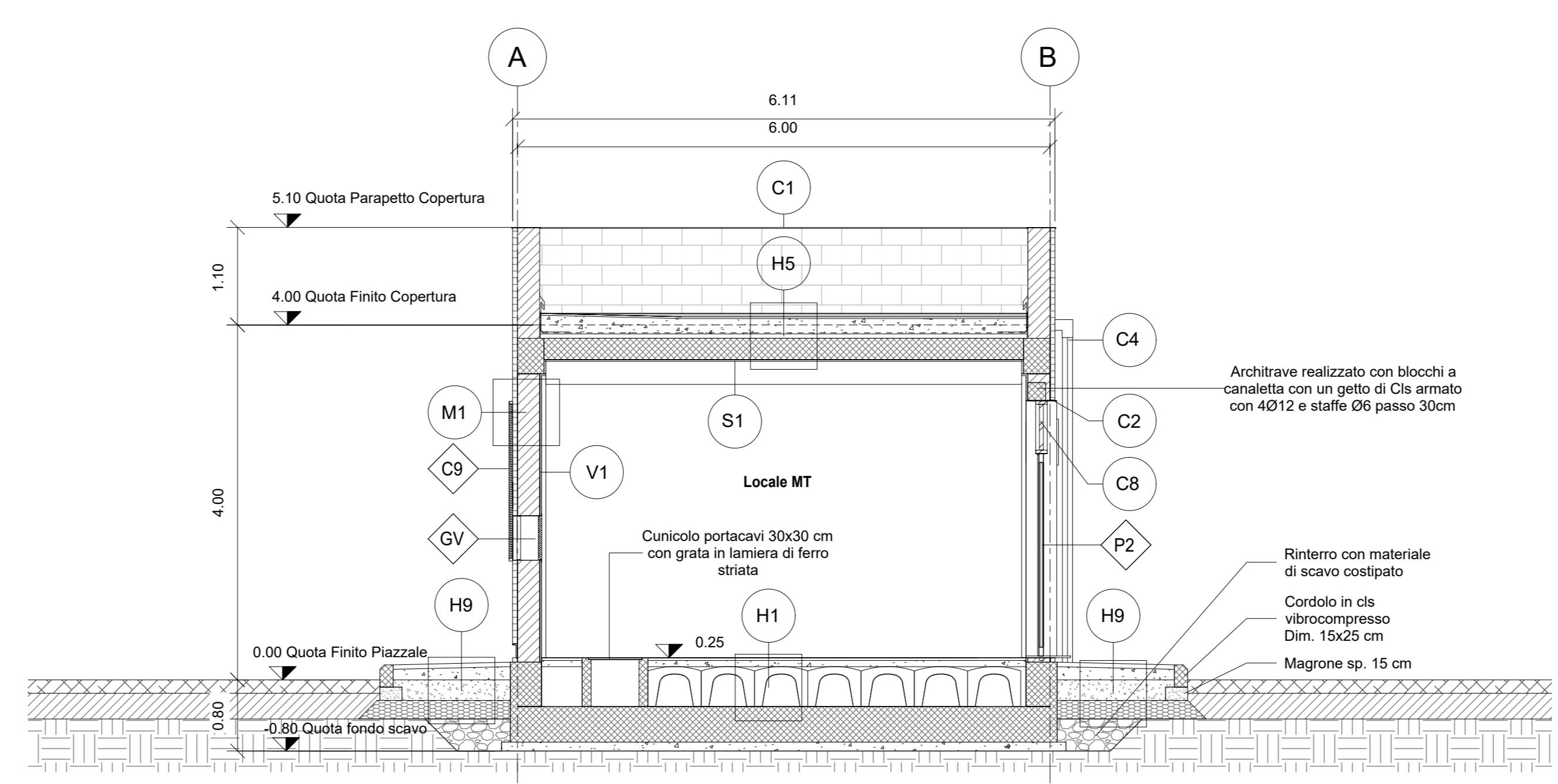
Sezione A-A'  
1 : 50



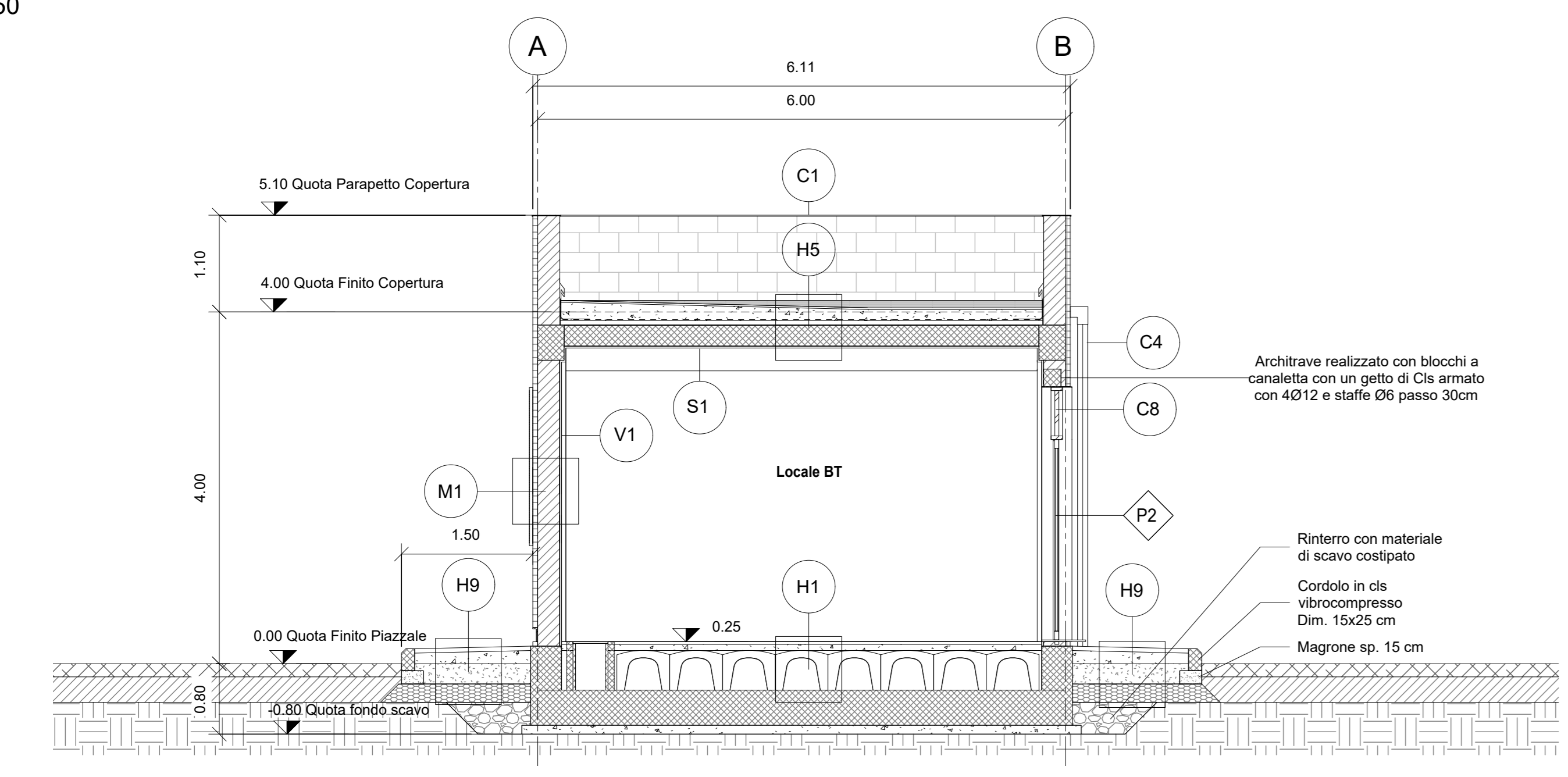
Keyplan  
1 : 200



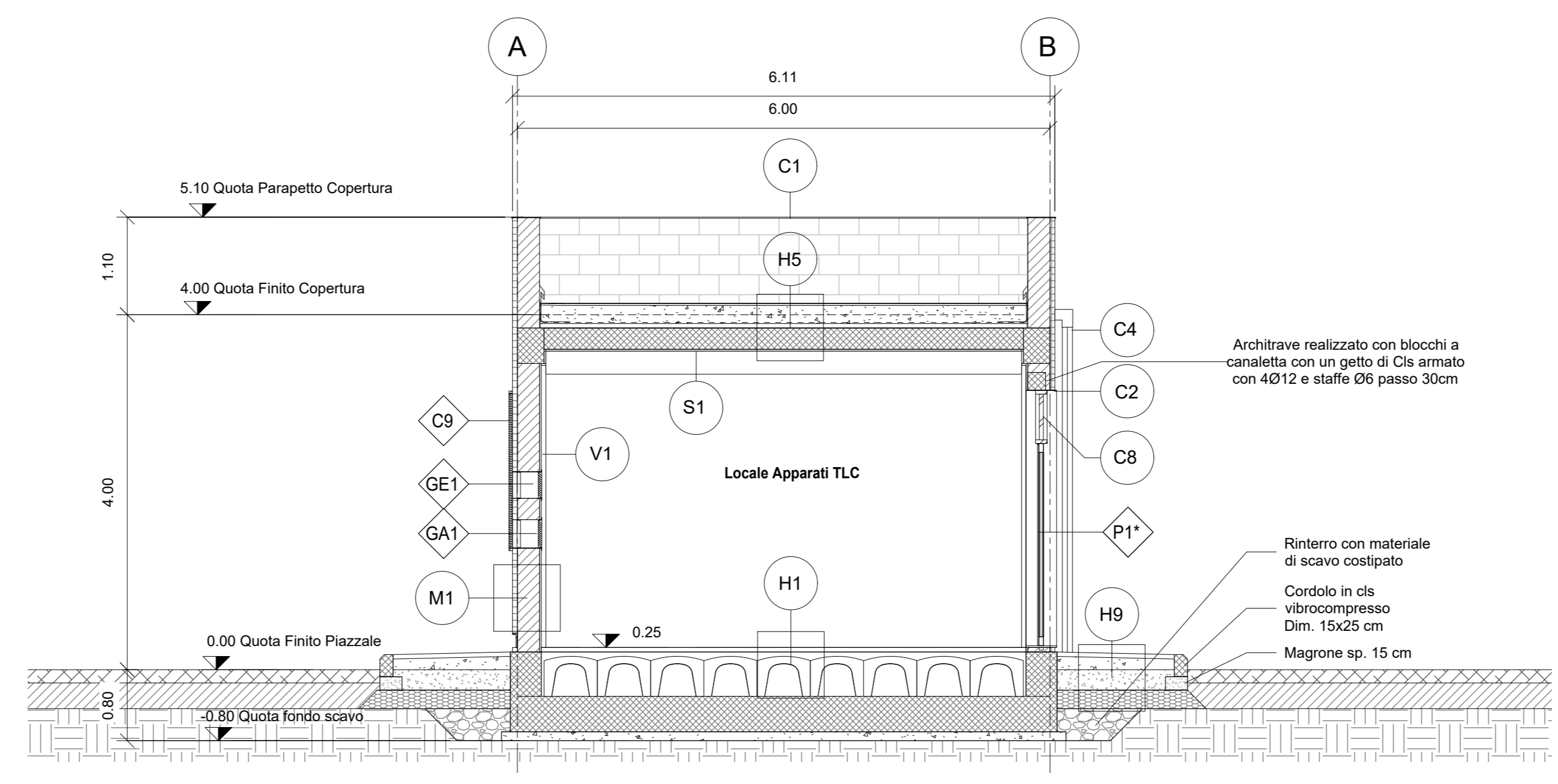
Sezione B-B'  
1 : 50



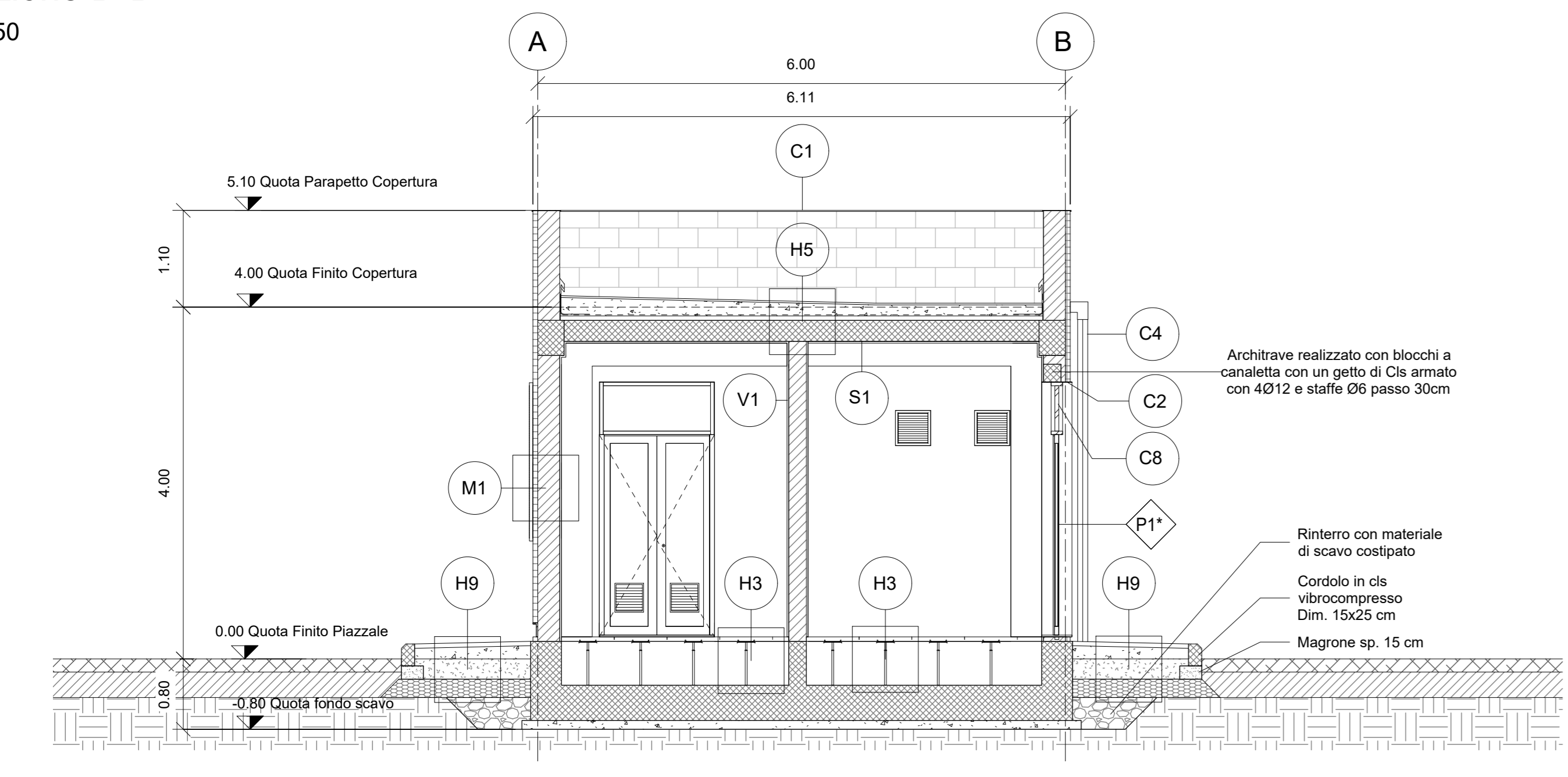
Sezione C-C'  
1 : 50



Sezione D-D'  
1 : 50



Sezione E-E'  
1 : 50



Sezione F-F'  
1 : 50

LEGENDA MATERIALI FINITURE	
ABACO INTERVENTI	ABACO INFISSI
<b>m2</b>	<b>SUPERFICIE</b>
<b>H</b>	<b>N - ALTEZZA NETTA AMBIENTE</b>
<b>V</b>	<b>H - ALTEZZA INFISSO</b>
<b>S</b>	<b>H - ALTEZZA INFISSO</b>
<b>T</b>	<b>T - TIPO INFISSO</b>
<b>M1</b>	<b>(1) IN AMBIENTI CON PARETI AVENTI FINITURE DIVERSE INDICAZIONE VERSO DATA PER CIASCUNA PARETE SINGOLARMENTE</b>
<b>M2</b>	
<b>M3</b>	
<b>M4</b>	
<b>M5</b>	
<b>M6</b>	
<b>M7</b>	
<b>M8</b>	
<b>M9</b>	
<b>M10</b>	
<b>M11</b>	
<b>M12</b>	
<b>M13</b>	
<b>M14</b>	
<b>M15</b>	
<b>M16</b>	
<b>M17</b>	
<b>M18</b>	
<b>M19</b>	
<b>M20</b>	
<b>M21</b>	
<b>M22</b>	
<b>M23</b>	
<b>M24</b>	
<b>M25</b>	
<b>M26</b>	
<b>M27</b>	
<b>M28</b>	
<b>M29</b>	
<b>M30</b>	
<b>M31</b>	
<b>M32</b>	
<b>M33</b>	
<b>M34</b>	
<b>M35</b>	
<b>M36</b>	
<b>M37</b>	
<b>M38</b>	
<b>M39</b>	
<b>M40</b>	
<b>M41</b>	
<b>M42</b>	
<b>M43</b>	
<b>M44</b>	
<b>M45</b>	
<b>M46</b>	
<b>M47</b>	
<b>M48</b>	
<b>M49</b>	
<b>M50</b>	
<b>M51</b>	
<b>M52</b>	
<b>M53</b>	
<b>M54</b>	
<b>M55</b>	
<b>M56</b>	
<b>M57</b>	
<b>M58</b>	
<b>M59</b>	
<b>M60</b>	
<b>M61</b>	
<b>M62</b>	
<b>M63</b>	
<b>M64</b>	
<b>M65</b>	
<b>M66</b>	
<b>M67</b>	
<b>M68</b>	
<b>M69</b>	
<b>M70</b>	
<b>M71</b>	
<b>M72</b>	
<b>M73</b>	
<b>M74</b>	
<b>M75</b>	
<b>M76</b>	
<b>M77</b>	
<b>M78</b>	
<b>M79</b>	
<b>M80</b>	
<b>M81</b>	
<b>M82</b>	
<b>M83</b>	
<b>M84</b>	
<b>M85</b>	
<b>M86</b>	
<b>M87</b>	
<b>M88</b>	
<b>M89</b>	
<b>M90</b>	
<b>M91</b>	
<b>M92</b>	
<b>M93</b>	
<b>M94</b>	
<b>M95</b>	
<b>M96</b>	
<b>M97</b>	
<b>M98</b>	
<b>M99</b>	
<b>M100</b>	

**NOTE**

QUADRO A FABBRICATI E TROVATO IN AREA DI FERMATA/STAZIONE. I MATERIALI DI INVESTIMENTO DI MARCA/PRODOTTORE E IL MONTAGGIO DEI PIAZZALI DI FERMATA/STAZIONE...  
 N.B.: Per Tabella materiali Opere Civili fare riferimento all'elaborato RRSU.4.0.D.29.TT.OC.00.0.0.001.  
 Per Tabella incidere armature Opere Civili - Lotto 3a fare riferimento all'elaborato RRSU.4.0.D.29.TT.OC.00.0.0.002.

COMMITTENTE: **RFI** RETE FERROVIARIA ITALIANA GRUPPO FERROVIE DELLO STATO ITALIANO

PROGETTAZIONE: **ITALFER** INFRASTRUTTURE FERROVIARIE

**DIRETTRICE FERROVIARIA MESSINA - CATANIA - PALERMO**  
**NUOVO COLLEGAMENTO PALERMO - CATANIA**  
**U.O. INFRASTRUTTURE CENTRO**  
**PROGETTO DEFINITIVO**  
**TRATTA CALTANISSETTA XIRBI - NUOVA ENNA (LOTTO 4A)**

FABBRICATI  
 Fabbricato PGEP - Tipologico A  
 Sezioni

SCALA: 1:50

COMMESSA LOTTO FASE ENTE TIPO DOC. OPERA/DISCIPLINA PROGR. REV.  
 RS3U 40 D 29 WB FA00A0 001 B

Rev.	Descrizione	Redatto	Data	Verificato	Data	Approvato	Data	Autore	Data
A	Emissione Esecutive	M.B. Romano	Gen-2020	M.B. Romano	26/01/2020	M.B. Romano	26/01/2020	M.B. Romano	26/01/2020
B	Emissione Esecutive	M.B. Romano	Apr-2020	M.B. Romano	26/04/2020	M.B. Romano	26/04/2020	M.B. Romano	26/04/2020

File: RRSU.4.0.D.29.WB.FA.00.A.001.B n. Elab.: 29\_614