

ABACO INTERVENTI

Table with 2 columns: m2 SUPERFICIE, H-S-T

H - ALTEZZA NETTA AMBIENTE
H - FINITURA PAVIMENTO
V - FINITURA PARETI (1)
S - FINITURA SOFFITTO

ABACO INFISSI

Table with 2 columns: B-T, B-L-T

B - LARGHEZZA INFISSO
H - ALTEZZA INFISSO
T - TIPO INFISSO

(1) IN AMBIENTI CON PARETI AVENTI FINITURE DIVERSE INDICAZIONE VERBALE DATA PER CIASCUNA PARETE SINGOLARMENTE

FINITURA PAVIMENTI

Table listing pavement types H1 through H10 with descriptions of materials and finishes.

OPERE METALLICHE

Table listing metal works C1 through C7 with descriptions of materials and specifications.

MURATURE

Table listing masonry types M1 through M6 with descriptions of construction methods and materials.

INFISSI

Table listing window/door types P1 through P7 with descriptions of materials and finishes.

FINITURA SOFFITTO

Table listing ceiling types S1 through S4 with descriptions of construction methods and materials.

FINITURA PARETI

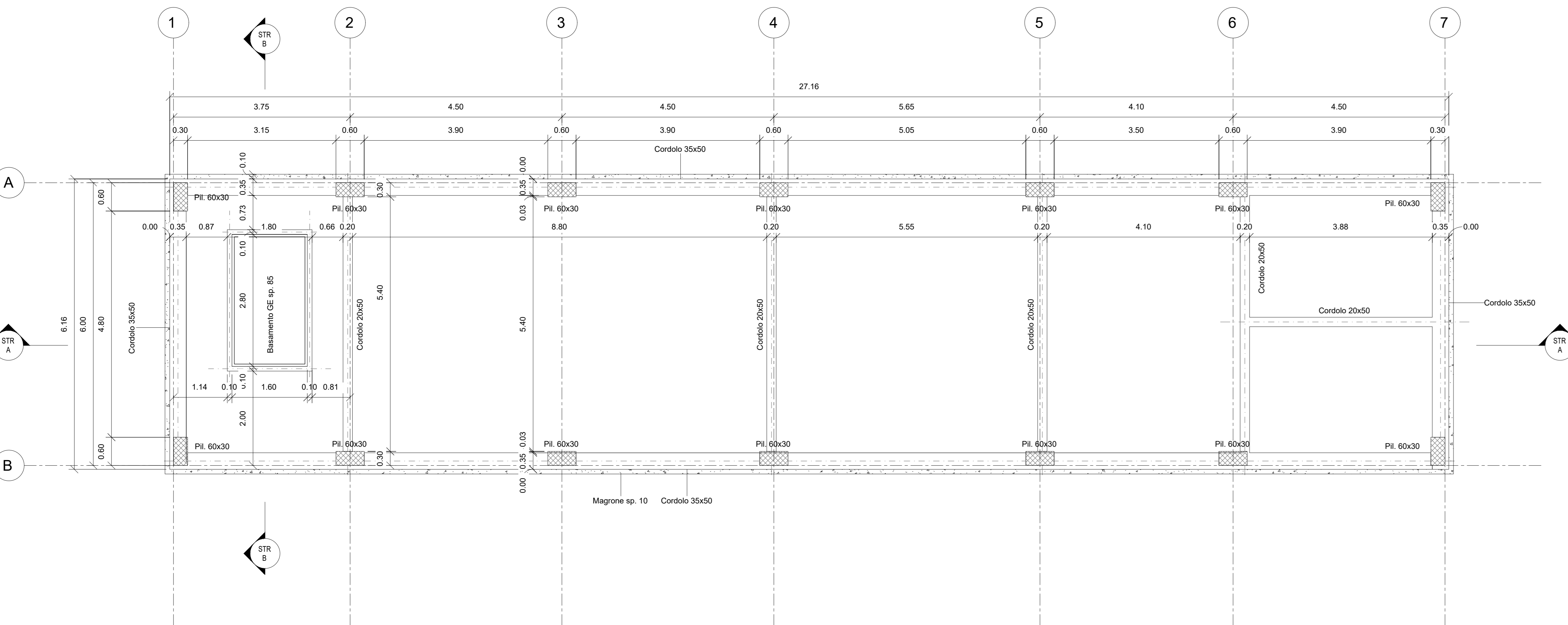
Table listing wall types V1 through V5 with descriptions of construction methods and materials.

NOTE

Qualora i fabbricati si trovino in area di sismicità, il materiale di investimento di mazzuolatura sarà il laterizio di tipo P, il laterizio di tipo P2, il laterizio di tipo P3...

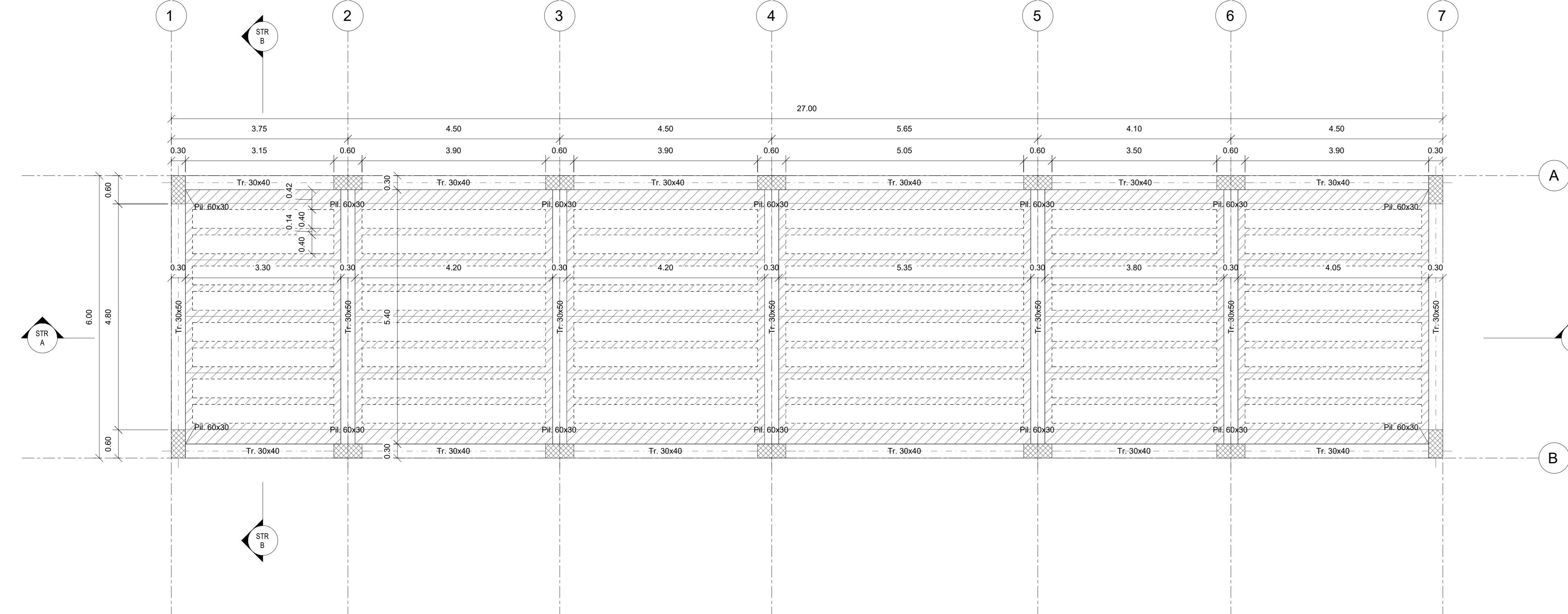
N.B.: Per Tabella materiali Opere Civili fare riferimento all'elaborato RSSU.4.0.D.29.TT.OC.00.0.0.001

Per Tabella incidere armature Opere Civili - Lotto 3a fare riferimento all'elaborato RSSU.4.0.D.29.TT.OC.00.0.0.002



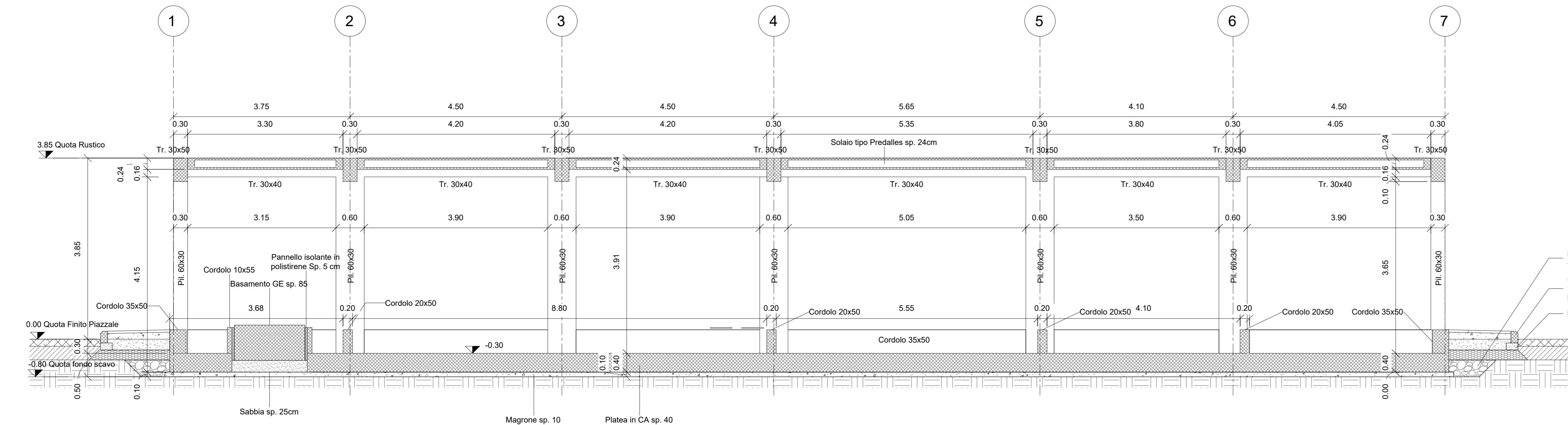
Carpenteria Fondazione

1 : 50



Carpenteria Copertura

1 : 50



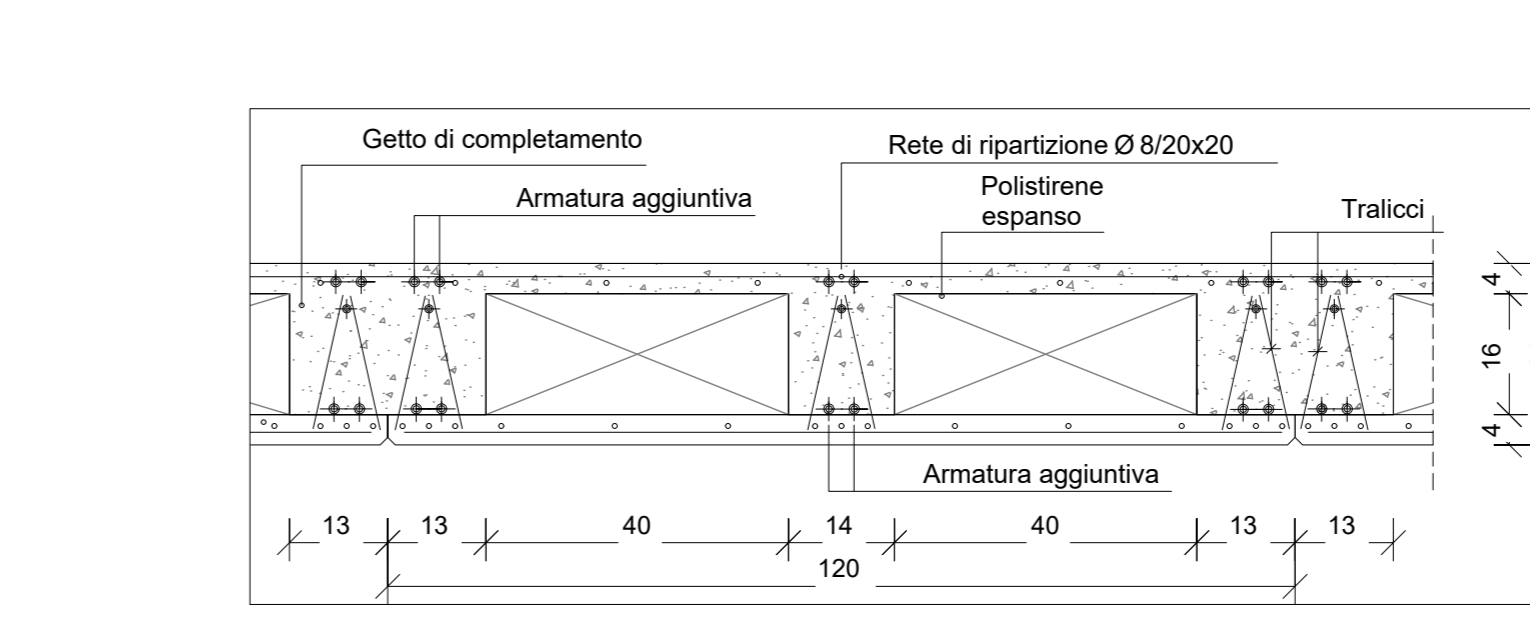
Sezione STR A-A'

1 : 50



Keyplan

1 : 200



Sezione Solaio

1 : 10



Sezione STR B-B'

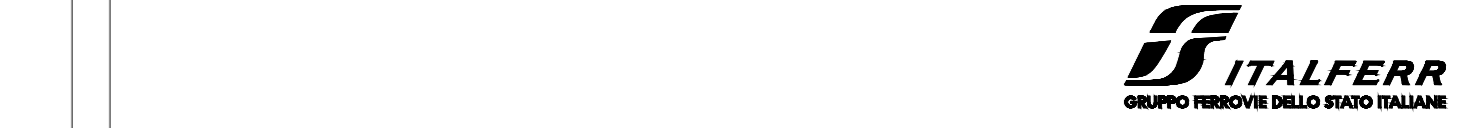
1 : 50



COMMITTENTE:



PROGETTAZIONE:



DIRETTRICE FERROVIARIA MESSINA - CATANIA - PALERMO

NUOVO COLLEGAMENTO PALERMO - CATANIA

U.O. INFRASTRUTTURE CENTRO

PROGETTO DEFINITIVO

TRATTA CALTANISSETTA XIRBI - NUOVA ENNA (LOTTO 4A)

FABBRICATI

Fabbricato PGEP - Tipologico A

Carpenterie: Piante e sezioni

SCALA: 1:50

COMMESSA LOTTO FASE ENTE TIPO DOC. OPERA/DISCIPLINA PROGR. REV.

RS3U 40 D 29 BB FA00A0 001 B

Table with columns: Rev., Descrizione, Redatto, Data, Verificato, Data, Approvato, Data, Autorizzato Data. It lists revision history for the project.

File: RSSU.4.0.D.29.BB.FA.00.A.001.B

n. Elab.: 29_615