

ABACO INTERVENTI

m2 SUPERFICIE

H - ALTEZZA NETTA AMBIENTE
H' - FINITURA PAVIMENTO
H - ALTEZZA INFILSSO

V - Finitura PARETI (T)
S - Finitura SOFFITTO

ABACO INFISSI

B - LARGHEZZA INFISSO
T - TIPO INFISSO

MACCHETTO MURATURE (1) IN AMBIENTI CON PARETI AVENTI FINITURE DIVERSE L'INDICAZIONE VERSO DATA PER CIASCUNA PARETE SINGOLARMENTE

FINITURA PAVIMENTI

- H1 PAVIMENTO IN PANNELLI SPECIALI ALTA COMPRESIONE IN CONGLOMERATO DI CEMENTO E GRANULATO MATERIALE ANTIDIVENTIVO (SP. 100MM) IN 3000 PONTI SU SOLAI REALIZZATO CON LEGNO ARABATO CON COCCO IN PERDIRE (TPO 1000P) (sp.40mm)
- H2 PAVIMENTO SOSPESO SOTTO STRADA 13000 15000 INFINNO SOSPESO DA PANNELLI AVENTI SPESORE DI 30MM E CON 10MM. IN STRUTTURE DI CEMENTO CON FINE SUPERFICIALE IN PVC ANTISTACCO E TRATTAMENTO ANTIRIFLESSO DELLA SUPERFICIE SOTTOSTANTE SU SOLAI REALIZZATI CON MASSETTO, GUAINA IMPERMEABILE E BURRATA E SCELTA IN CLS SP. 15 CM CON R25 (R/2000)
- H3 PAVIMENTO IN PAVIMENTI IN ACCIAIO CON TEN SU APPROPRIATA SOTTOSTRUTTURAZIONE METALLICA INCLINATA
- H4 PAVIMENTO IN GRIGIA METALLICA SU STRUTTURA METALLICA
- H5 PAVIMENTO BUSTICO
- H6 PAVIMENTO IN GRES PORCELLANATO
- H7 PAVIMENTO BUSTICO
- H8 PAVIMENTO IN GRES PORCELLANATO
- H9 PAVIMENTO IN GRES PORCELLANATO
- H10 PAVIMENTO IN GRES PORCELLANATO
- H11 PAVIMENTO INDUSTRIALE IN BETTE DI CEMENTO

MURATURE

- M1 MURATURA COSTITUITA DA BLOCCHI CAVI PREFABRICATI IN CONGLOMERATO NORMALE DI CEMENTO VIBROCOMPRESSO USATI E TRATTATI SU ENTRAMBE LE FACCE CON STUCCO
- M2 MURATURA COSTITUITA DA BLOCCHI CAVI PREFABRICATI IN CONGLOMERATO NORMALE DI CEMENTO VIBROCOMPRESSO USATI E TRATTATI SU ENTRAMBE LE FACCE (sp. 30mm)
- M3 MURATURA COSTITUITA DA BLOCCHI CAVI PREFABRICATI IN CONGLOMERATO NORMALE DI CEMENTO VIBROCOMPRESSO USATI E TRATTATI SU ENTRAMBE LE FACCE (sp. 30mm)
- M4 MURATURA COSTITUITA DA BLOCCHI CAVI PREFABRICATI IN CONGLOMERATO NORMALE DI CEMENTO VIBROCOMPRESSO USATI E TRATTATI SU ENTRAMBE LE FACCE (sp. 30mm)
- M5 MURATURA ESTERNA IN PANNELLI FACCIATA, COSTITUITA DA BLOCCHI CAVI PREFABRICATI IN CONGLOMERATO NORMALE DI CEMENTO VIBROCOMPRESSO
- M6 PARTIZIONI INTERNE IN COPPIA LASTRA DI CARTONGESSO AD ELEVATA PRESTAZIONE

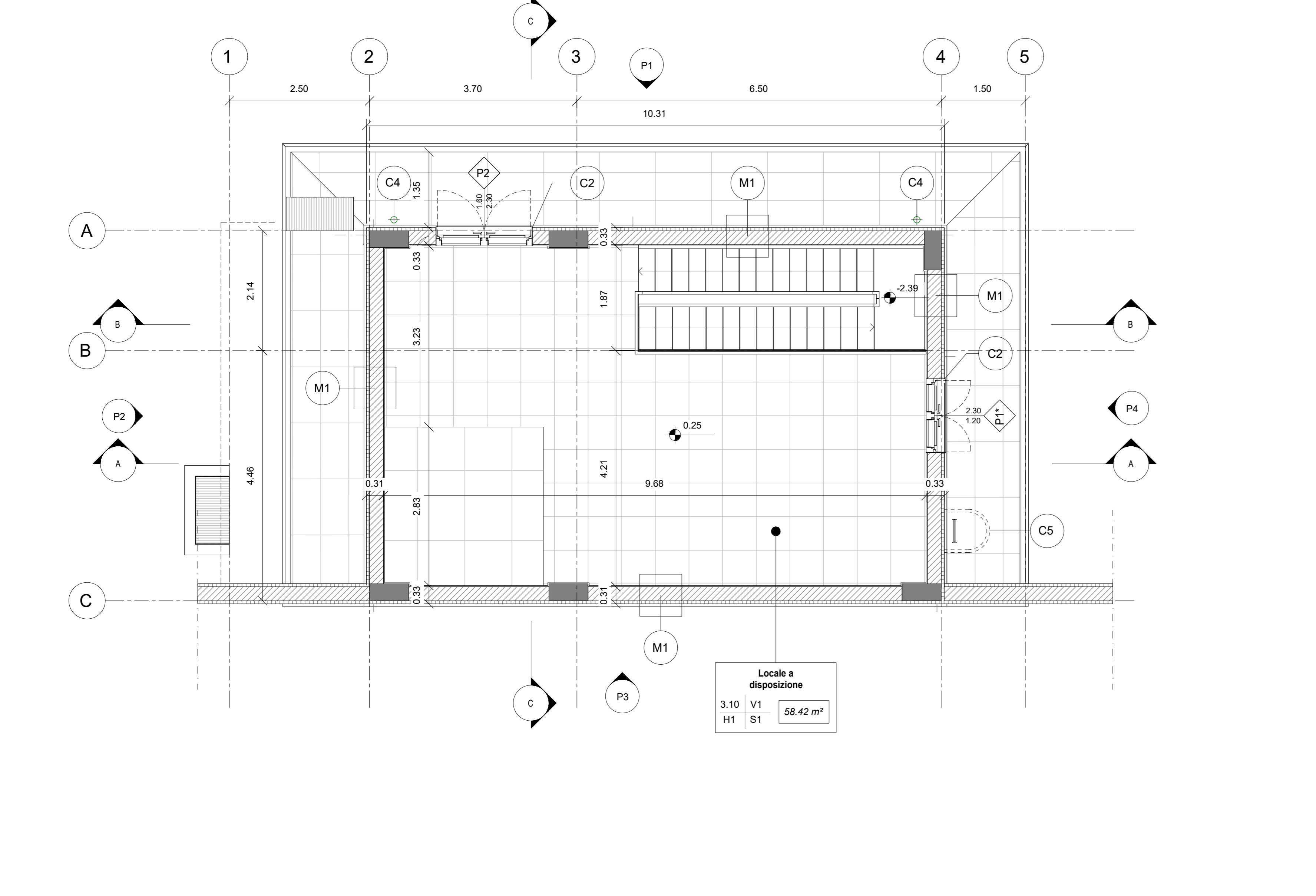
FINITURA SOFFITTO

- S1 INTONACO A MEZZO STUCCO FINITURA DA INTONACO STUCCO CON MALTA E FINISCE FINISCE FINISCE FINISCE FINISCE FINISCE FINISCE FINISCE FINISCE FINISCE FINISCE
- S2 CONTROSOFFITTO A QUADRANTI IN ALLUMINIO (sp. 600/800) CON IN TELESCOPI
- S3 CONTROSOFFITTO A QUADRANTI IN CARTONGESSO (sp. 120/150) CON IN TELESCOPI
- S4 CONTROSOFFITTO IN COPPIA LASTRA DI CARTONGESSO AD ELEVATA PRESTAZIONE

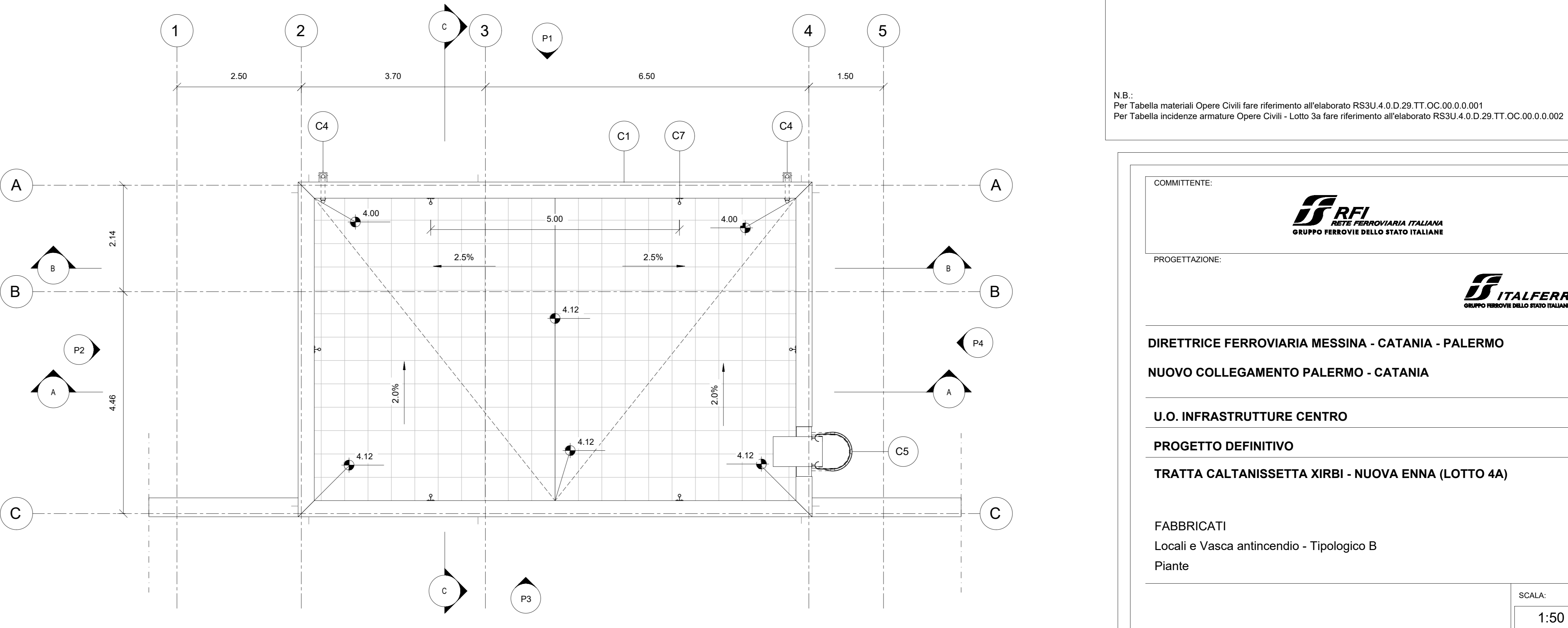
FINITURA PARETI

- V1 INTONACO A MEZZO STUCCO FINITURA DA INTONACO STUCCO CON MALTA E FINISCE FINISCE FINISCE FINISCE FINISCE FINISCE FINISCE FINISCE FINISCE FINISCE
- V2 INTONACO GOMMALE ANTIDIVENTIVO
- V3 INTONACO BUSTICO CON MALTA CEMENTATA
- V4 COFINAZIONE INTONACO CIVILE PER INTERNI
- V5 IMPERMEABILIZZAZIONE CON CEMENTO GOMMATICO

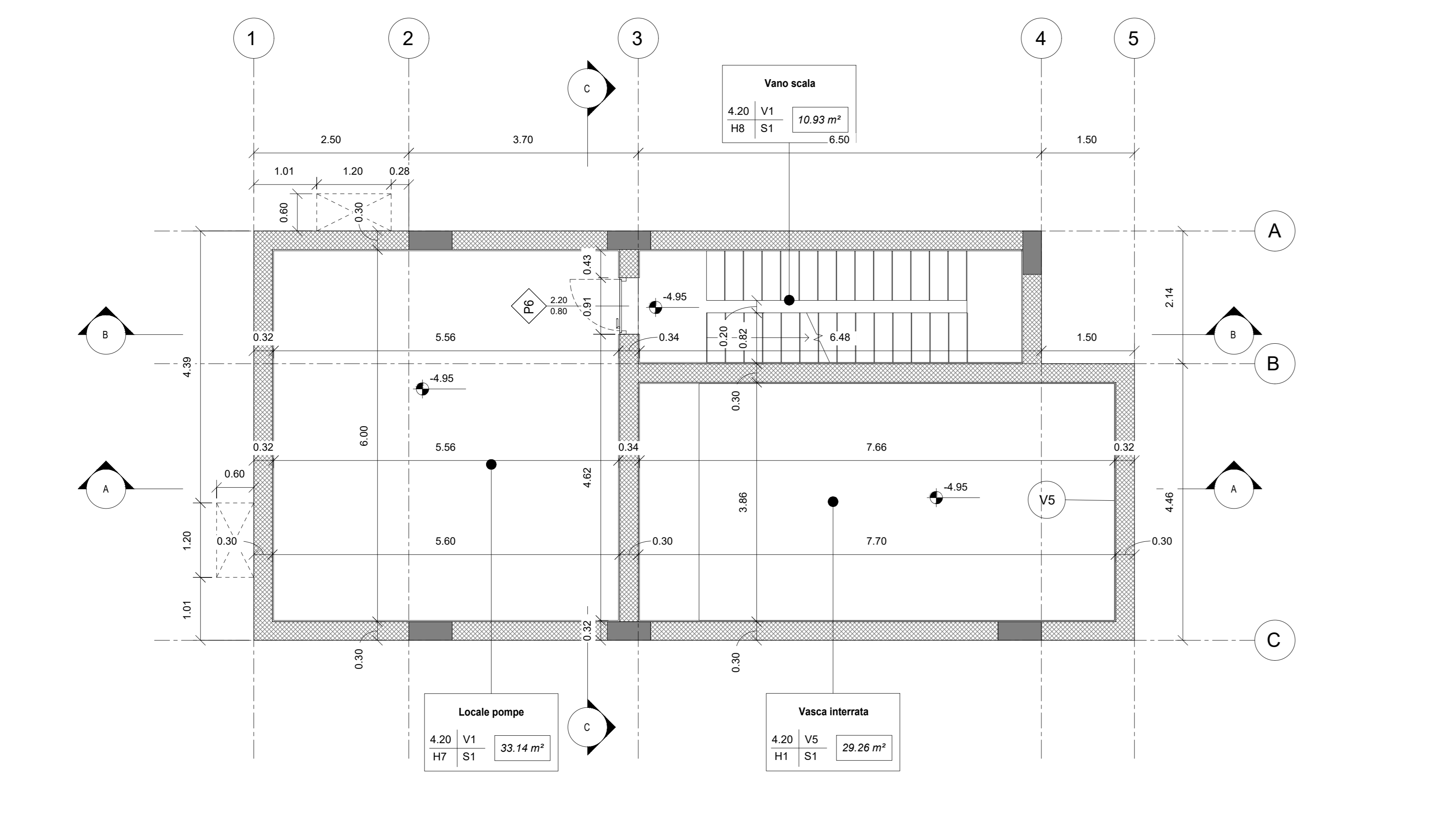
NOTE
1. QUADRI E FABBRICATI SI TROVANO IN AREA DI FERMATA/STAZIONE. I MATERIALI DI INVESTIMENTO DEI MANUFATTI SARANNO IL DERIVANTE DEL PREZZO DI FERMATA/STAZIONE...
2. PER LE INDICAZIONI CHE RICHIEDONO IL MANUFATTO O IL TRATTAMENTO PER IL MANUFATTO...
3. PER I MANUFATTI PREVEDEREMO L'INTERVENTO DI LEGGERE PER LO INTONACO SU OGNI PARTE DELLA MURATURA...
4. PER LE FERMATE INTERNE...
5. PER LE FERMATE ESTERNE...
6. NEI PAVIMENTAZIONI IN CONGLOMERATO...
7. NEI PAVIMENTAZIONI IN CONGLOMERATO...
8. DIMENSIONI PARI ALLA LARGHEZZA DELLA STESSE E DI PROFONDITÀ 100MM.



Piano Terra
1:50



Copertura
1:50



Piano Interrato
1:50

COMMITTENTE:
PROGETTAZIONE:
DIRETTRICE FERROVIARIA MESSINA - CATANIA - PALERMO
NUOVO COLLEGAMENTO PALERMO - CATANIA
U.O. INFRASTRUTTURE CENTRO
PROGETTO DEFINITIVO
TRATTA CALTANISSETTA XIRBI - NUOVA ENNA (LOTTO 4A)

FABBRICATI
Locali e Vasca antincendio - Tipologico B
Piante

SCALA: 1:50

COMMESSA LOTTO FASE ENTE TIPO DOC. OPERA/DISCIPLINA PROGR. REV.

RS3U 40 D 29 PB FA00B0 001 B

Rev.	Descrizione	Redatto	Data	Verificato	Data	Approvato	Data	Autorizzato Data
A	Emissione Esecutiva	M.B. Russo	Gen-2020	M.B. Russo	22/01/2020	Apr-2020	Gen-2020	Apr-2020
B	Emissione Esecutiva	M.B. Russo	Apr-2020	M.B. Russo	22/04/2020	Apr-2020	Apr-2020	Apr-2020

File: RS3U.4.0.D.29.PB.FA.00.B.001.B n. Elob.: 29_617