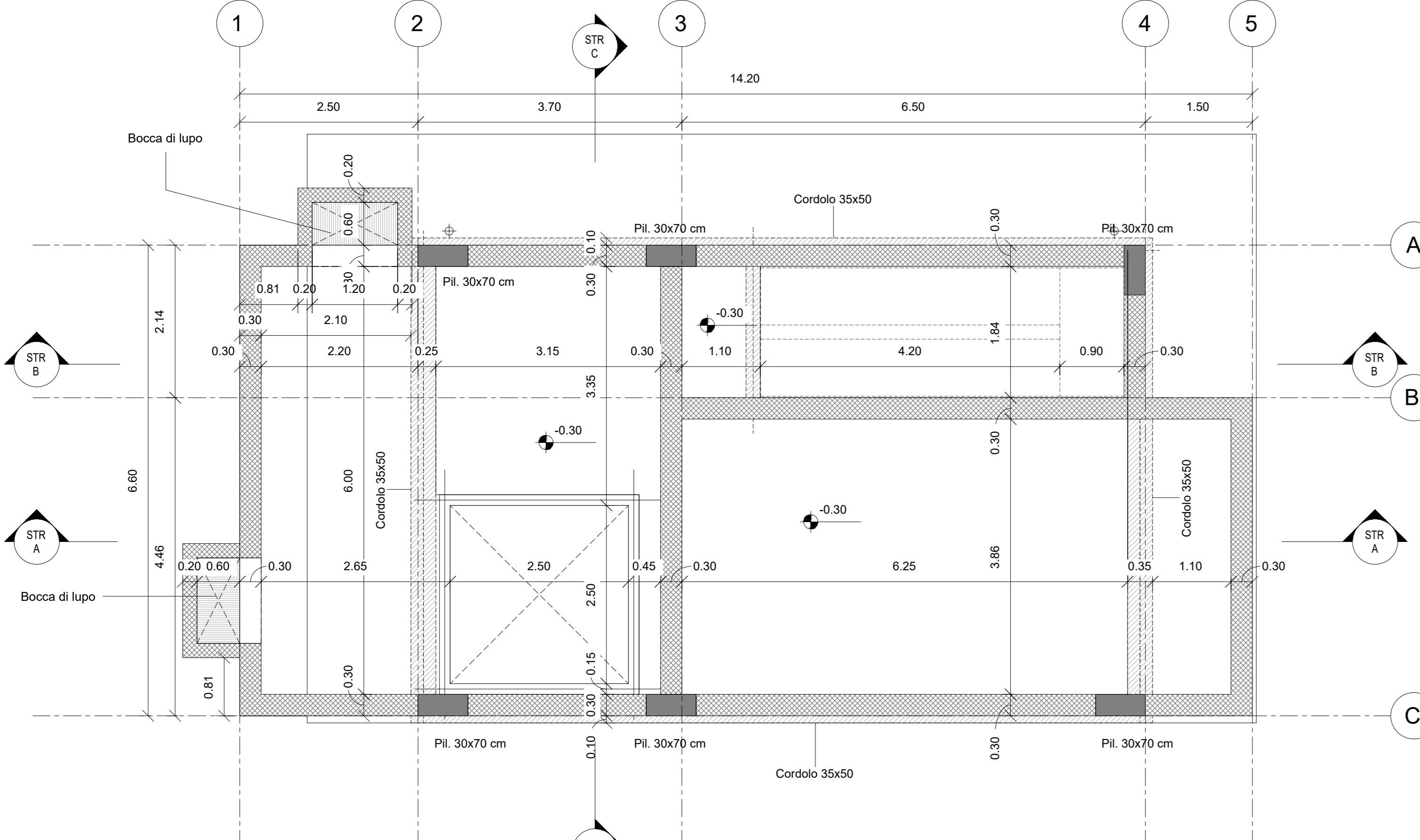
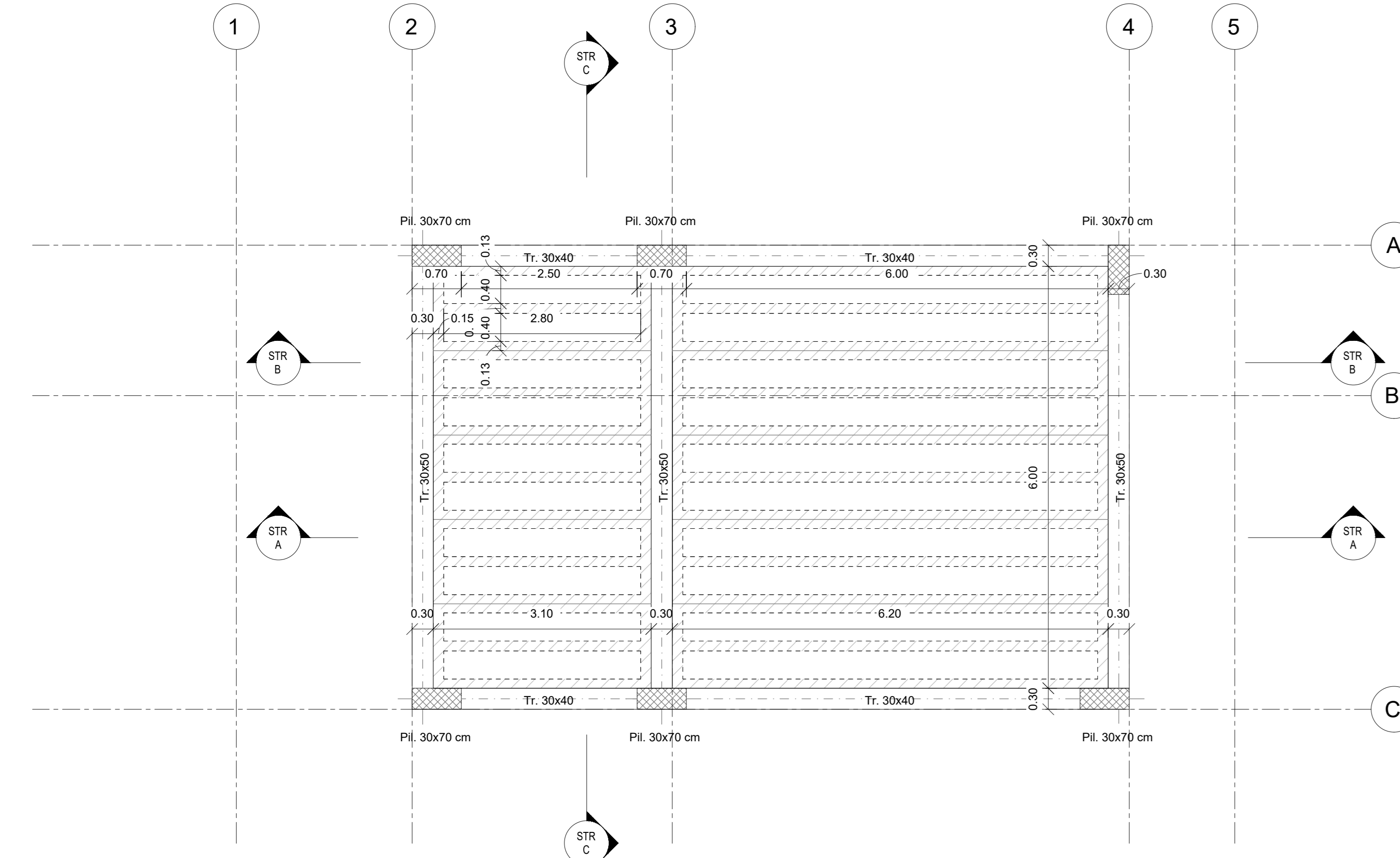


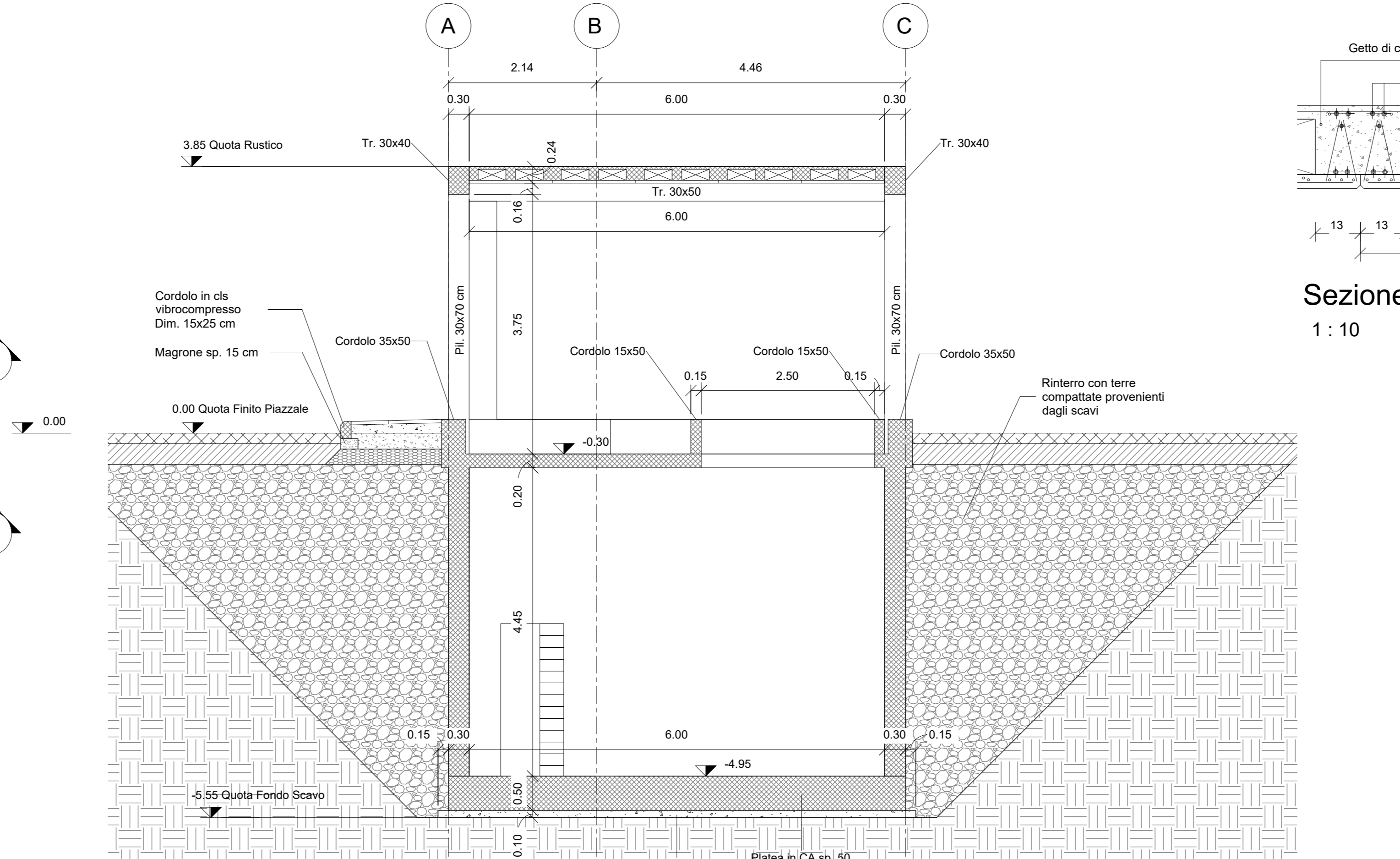
**Carpenteria Fondazione**  
1 : 50



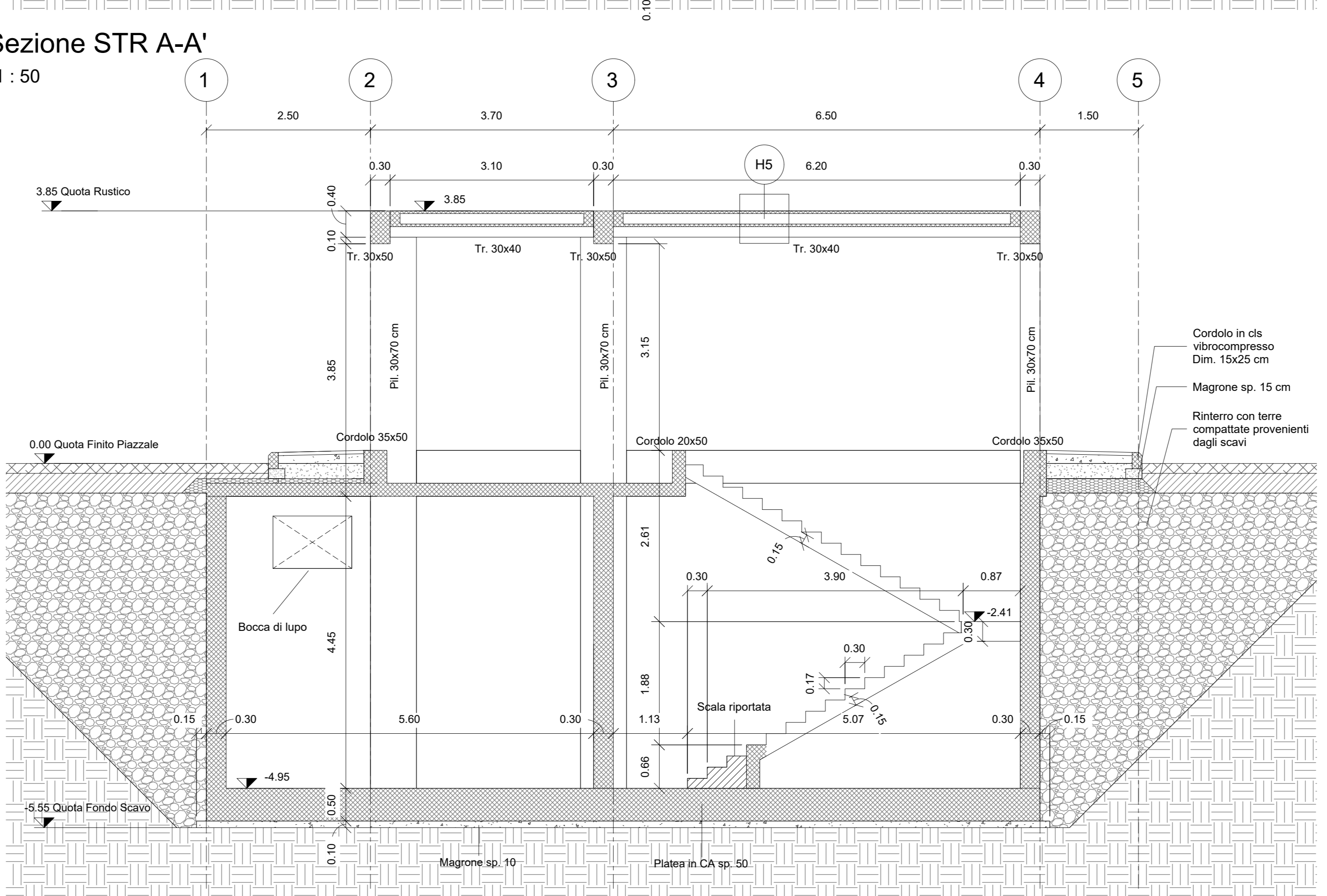
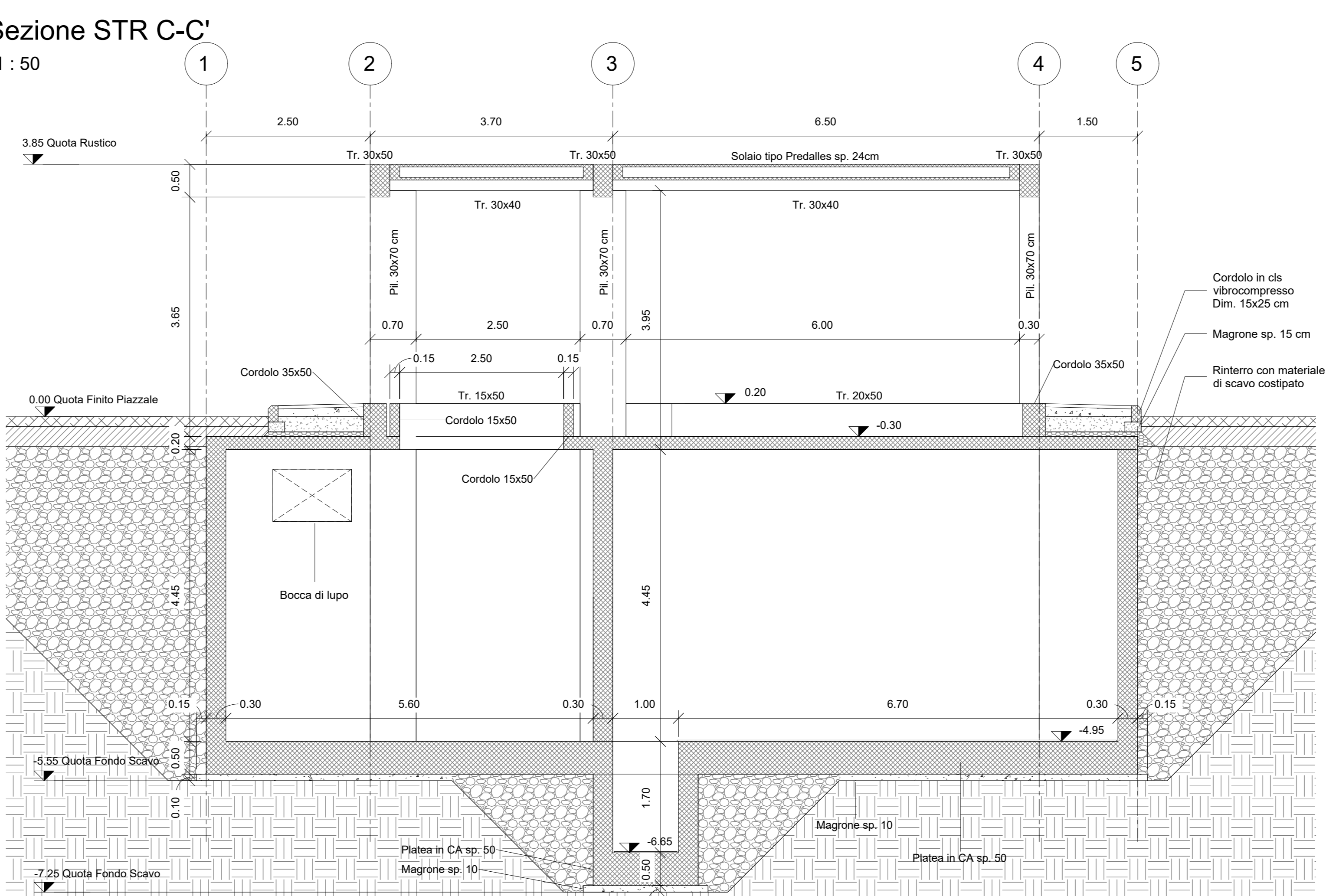
**Carpenteria Interrato**  
1 : 50



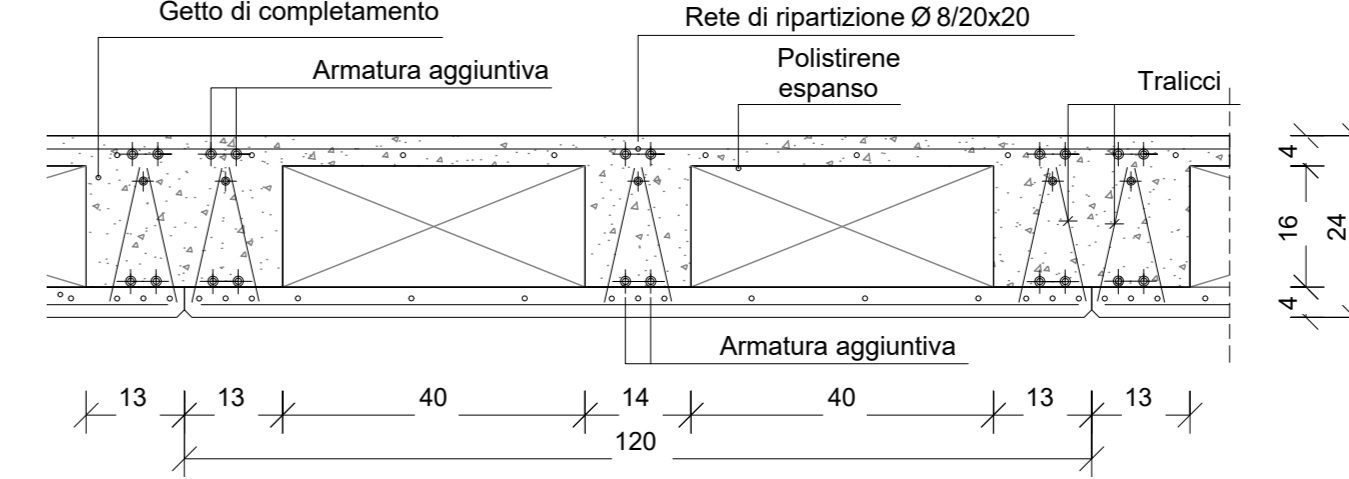
**Carpenteria Copertura**  
1 : 50



**Sezione Solaio**  
1 : 10



**Sezione STR B-B'**  
1 : 50



LEGENDA MATERIALI FINITURE	
ABACO INTERVENTI	ABACO INFISSI
<p><b>ABACO INTERVENTI</b></p> <p>m<sup>2</sup> SUPERFICIE</p> <p>H - ALTEZZA NETTA AMBIENTE H<sub>1</sub> - ALTEZZA FINITO PAVIMENTO V - FINITURA PARETI (1) S - FINITURA SOFFITTO</p> <p>⊕ - PACCHETTO MURATURE</p>	<p><b>ABACO INFISSI</b></p> <p>B - LARGHEZZA INFISSO T - TIPO INFISSO</p>
<p><b>FINITURA PAVIMENTI</b></p> <p>H1 PAVIMENTO IN PAVIMENTI SPECIALI AD ALTA COMPRESIONE E EDOLGORAMENTO... H2 PAVIMENTO IN PAVIMENTI SPECIALI AD ALTA COMPRESIONE E EDOLGORAMENTO... H3 PAVIMENTO IN PAVIMENTI SPECIALI AD ALTA COMPRESIONE E EDOLGORAMENTO... H4 PAVIMENTO IN PAVIMENTI SPECIALI AD ALTA COMPRESIONE E EDOLGORAMENTO... H5 PAVIMENTO IN PAVIMENTI SPECIALI AD ALTA COMPRESIONE E EDOLGORAMENTO... H6 PAVIMENTO IN PAVIMENTI SPECIALI AD ALTA COMPRESIONE E EDOLGORAMENTO... H7 PAVIMENTO IN PAVIMENTI SPECIALI AD ALTA COMPRESIONE E EDOLGORAMENTO... H8 PAVIMENTO IN PAVIMENTI SPECIALI AD ALTA COMPRESIONE E EDOLGORAMENTO... H9 PAVIMENTO IN PAVIMENTI SPECIALI AD ALTA COMPRESIONE E EDOLGORAMENTO... H10 PAVIMENTO IN PAVIMENTI SPECIALI AD ALTA COMPRESIONE E EDOLGORAMENTO... H11 PAVIMENTO IN PAVIMENTI SPECIALI AD ALTA COMPRESIONE E EDOLGORAMENTO...</p>	<p><b>OPERE METALLICHE</b></p> <p>C1 LAMIERA IN ACCIAIO CON TEN PER SCOPPIANZA... C2 PORTALE IN LAMIERA IN ACCIAIO... C3 PROFILO A T... C4 DISCENDENTE Ø 300 mm... C5 SCALA A PIOLI... C6 SISTEMA ANTICADUTA... C7 SERRAMENTI... C8 SERRAMENTI... C9 SERRAMENTI... n.s.</p>
<p><b>MURATURE</b></p> <p>M1 MURATURA COSTITUITA DA BLOCCHI CAVI... M2 MURATURA COSTITUITA DA BLOCCHI CAVI... M3 MURATURA COSTITUITA DA BLOCCHI CAVI... M4 MURATURA COSTITUITA DA BLOCCHI CAVI... M5 MURATURA COSTITUITA DA BLOCCHI CAVI... M6 MURATURA COSTITUITA DA BLOCCHI CAVI...</p>	<p><b>INFISSI</b></p> <p>P1 PORTA IN ACCIAIO... P2 PORTA IN ACCIAIO... P3 PORTA IN ACCIAIO... P4 PORTA IN ACCIAIO... P5 PORTA IN ACCIAIO... P6 PORTA IN ACCIAIO... P7 PORTA IN ACCIAIO... P8 PORTA IN ACCIAIO... P9 PORTA IN ACCIAIO... P10 PORTA IN ACCIAIO... P11 PORTA IN ACCIAIO... P12 PORTA IN ACCIAIO... P13 PORTA IN ACCIAIO... P14 PORTA IN ACCIAIO... P15 PORTA IN ACCIAIO... P16 PORTA IN ACCIAIO... P17 PORTA IN ACCIAIO... P18 PORTA IN ACCIAIO... P19 PORTA IN ACCIAIO... P20 PORTA IN ACCIAIO...</p>
<p><b>FINITURA SOFFITTO</b></p> <p>S1 INTONACO A MEZZO STUCCO... S2 INTONACO A MEZZO STUCCO... S3 INTONACO A MEZZO STUCCO... S4 INTONACO A MEZZO STUCCO...</p>	<p><b>FINITURA PARETI</b></p> <p>V1 INTONACO... V2 INTONACO... V3 INTONACO... V4 INTONACO... V5 INTONACO...</p>
<p><b>NOTE</b></p> <p>1. QUADRO FABBRICATI: TROVATO IN AREA DI FERRAMENTAZIONE... 2. QUADRO FABBRICATI: TROVATO IN AREA DI FERRAMENTAZIONE... 3. QUADRO FABBRICATI: TROVATO IN AREA DI FERRAMENTAZIONE... 4. QUADRO FABBRICATI: TROVATO IN AREA DI FERRAMENTAZIONE... 5. QUADRO FABBRICATI: TROVATO IN AREA DI FERRAMENTAZIONE... 6. QUADRO FABBRICATI: TROVATO IN AREA DI FERRAMENTAZIONE... 7. QUADRO FABBRICATI: TROVATO IN AREA DI FERRAMENTAZIONE... 8. QUADRO FABBRICATI: TROVATO IN AREA DI FERRAMENTAZIONE... 9. QUADRO FABBRICATI: TROVATO IN AREA DI FERRAMENTAZIONE... 10. QUADRO FABBRICATI: TROVATO IN AREA DI FERRAMENTAZIONE... 11. QUADRO FABBRICATI: TROVATO IN AREA DI FERRAMENTAZIONE... 12. QUADRO FABBRICATI: TROVATO IN AREA DI FERRAMENTAZIONE... 13. QUADRO FABBRICATI: TROVATO IN AREA DI FERRAMENTAZIONE... 14. QUADRO FABBRICATI: TROVATO IN AREA DI FERRAMENTAZIONE... 15. QUADRO FABBRICATI: TROVATO IN AREA DI FERRAMENTAZIONE... 16. QUADRO FABBRICATI: TROVATO IN AREA DI FERRAMENTAZIONE... 17. QUADRO FABBRICATI: TROVATO IN AREA DI FERRAMENTAZIONE... 18. QUADRO FABBRICATI: TROVATO IN AREA DI FERRAMENTAZIONE... 19. QUADRO FABBRICATI: TROVATO IN AREA DI FERRAMENTAZIONE... 20. QUADRO FABBRICATI: TROVATO IN AREA DI FERRAMENTAZIONE...</p>	

COMMITTENTE:

PROGETTAZIONE:

**RFI**  
RETE FERROVIARIA ITALIANA  
GRUPPO FERROVIE DELLO STATO ITALIANE

**ITALFER**  
RIPARTIZIONE DELLO STATO ITALIANE

**DIRETTRICE FERROVIARIA MESSINA - CATANIA - PALERMO**  
**NUOVO COLLEGAMENTO PALERMO - CATANIA**

**U.O. INFRASTRUTTURE CENTRO**

**PROGETTO DEFINITIVO**

**TRATTA CALTANISSETTA XIRBI - NUOVA ENNA (LOTTO 4A)**

FABBRICATI  
Locali e Vasca antincendio - Tipologico B  
Carpenterie: Piante e sezioni

SCALA:  
1:50

COMMESSA LOTTO FASE ENTE TIPO DOC. OPERA/DISCIPLINA PROGR. REV.

RS3U 40 D 29 BB FA00B0 001 B

Rev.	Descrizione	Redatto	Data	Verificato	Data	Approvato	Data	Autore/Nota
A	Emissione Escavatore	21/05/2020	2020	2020	2020	2020	2020	F. A. M.
B	Emissione Escavatore	21/05/2020	2020	2020	2020	2020	2020	F. A. M.

File: RS3U.4.0.D.29.BB.FA.0.B.001.B n. Elab.: 29\_620